

Reprogramació

L'i+d és un centre d'investigació especialitzat en la recerca de nous materials de la construcció i en el desenvolupament tecnològic. Es tracta d'un programa capaç de generar activitat urbana dinamitzadora del context on s'ubica, amb un ús diari continuat de 24 hores.

Reconfiguració de l'espai públic

La relació intensa interior-exterior -càrrega i descàrrega continuades- i la necessitat d'espai exterior -tallers a l'aire lliure- que requereix un programa d'aquestes característiques possibilita la reactivació de l'espai exterior públic- actualment un talús impracticable i en desús- per reconvertir-lo i passar a ésser un espai altament utilitzat.

Connectivitat

La unió amb l'estació facilita el desenvolupament d'aquest nou programa i la seva connexió a diversos centres de la xarxa metropolitana relatius a la investigació i al coneixement.

Relació amb l'Asland

El vincle amb el precedent s'estableix no només en termes físics sinó en termes d'ús, per la relació del centre i+d amb l'activitat industrial.

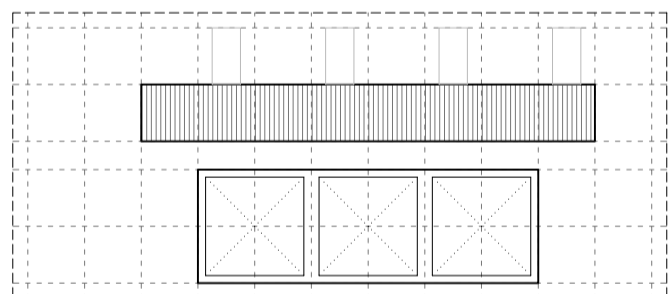
Referències

Els Grands Ateliers de França són el referent arquitectònic per excel·lència per a aquest tipus de programa. El seu estudi ha estat imprescindible per al desenvolupament del projecte.



vista general Grands Ateliers

Es tracta d'un edifici de planta rectangular que consta, per una banda, d'una franja tècnica composta per els espais d'administració, aulari i nuclis de servei i, de l'altra, d'una sèrie de tallers -coberts i també exteriors- de grans dimensions, ampliables i relacionats amb un gran espai exterior verd. L'estructura emprada està formada per pòrtics metàl·lics en el cas dels tallers i per un nucli de formigó per a l'àrea de suport a aquests. Els tancaments busquen afavorir la transparència i el flux transversal per al transport i càrrega/descàrrega d'elements i materials.



esquema planta Grands Ateliers e:1/1000



La proposta per al nou centre i+d a Montcada es basa en aquest model funcional de doble franja i permeabilitat en el sentit transversal -visual i física-, però adoptant una geometria més lineal i menys compacta, d'acord amb les necessitats de connexió del lloc on s'ubica.



I	PROGRAMA CENTRE I+D
100	Hall d'entrada i àrea d'informació
101	Administració. Zona d'oficines per a 15 persones
101.1	sala juntes
101.2	sales reunions
101.3	serveis higiènics
101.4	descans personal
102	Sala d'actes amb capacitat per a 250 persones
103.1	Aules per a 25 persones
103.2	Aules per a 60 persones
104	Sales de reunions per a petits grups de 6 persones
105	Despatxos individuals per a professors i investigadors
106	Tallers per a 50 persones
106.1	tallers 1 i 2 - ampliables
106.2	tallers 3 i 4
107	Zones comunes i descans
108	Serveis higiènics
109	Magatzem/càrrega i descàrrega
110	Sala d'instal·lacions

