

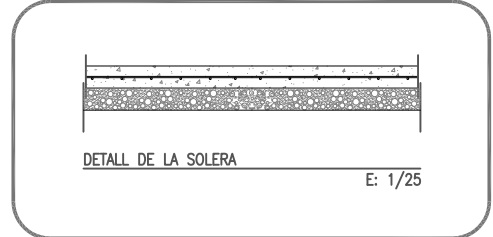
JUNTA DE DILATACIÓ

JUNTA DE DILATACIÓ

Canvi de nivell en riostra sota mur (Veure detall)

Muret de formigó de 30cm de gruix per al canvi de nivell de solera armat amb #1#12c/20 ambdues cares

Canvi de nivell en riostra sota mur (Veure detall)



CONTROL DE L'ESTRUCTURA METÀL·LICA

Els materials a emprar compliran el que s'estableix en les següents Normes i en els Plecs de Condicions adjunts:

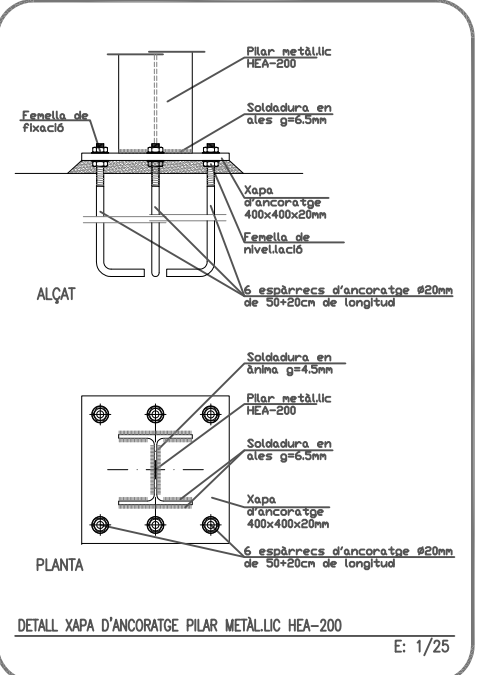
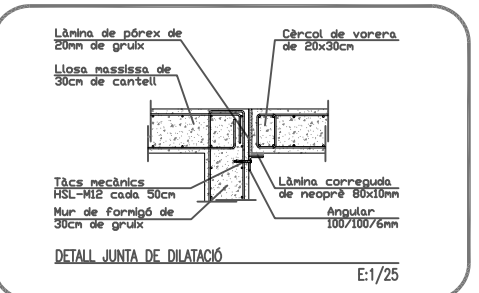
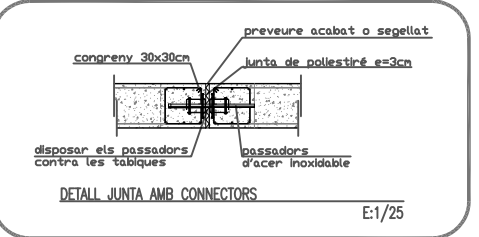
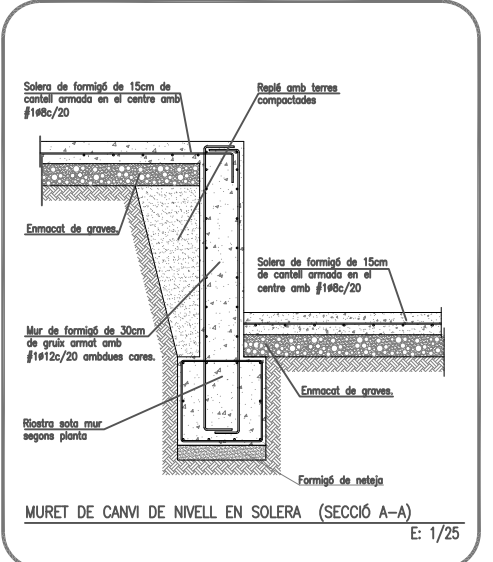
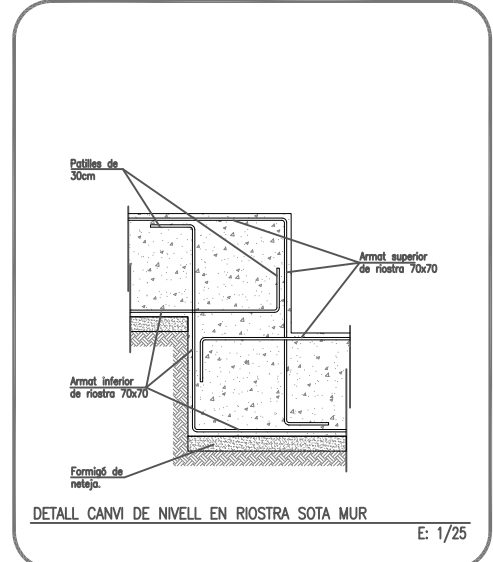
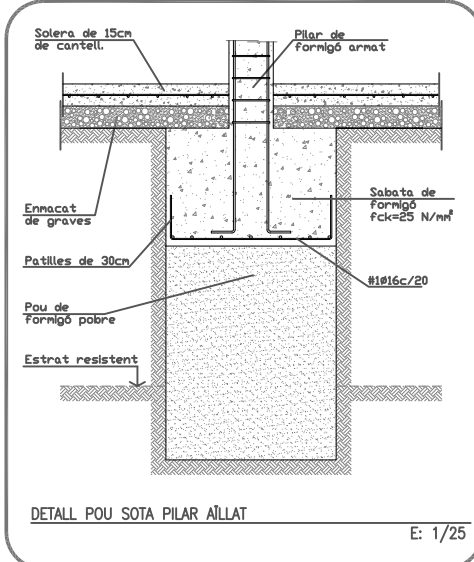
- Perfis EA-95, UNE 26521-72, 36526-73 i 36527-73
- Xapes EA-95, UNE 36060
- Soldadures EA-95, UNE 14002, 14011, 14012, 14022, 14130, 14031 i 14038

S'efectuaran els següents controls d'execució:

- 1.0 Comprovació de forma (una de cada 5 bigues). No s'admetran toleràncies en la flexió superior a L/500 ni a 10 mm.
- 2.0 Comprovació de soldadures:
- 2.1 En empalmaments es comprovarà una soldadura per unitat, sense admetre interrupcions del cordó ni defectes aparents.
- 2.2 En peces compostes es comprovarà una soldadura per peça, sense admetre variacions de longitud i separacions que quedin fora dels àmbits definits en el projecte ni defectes aparents.
- 2.3 Seguint el pla de control que la Direcció Facultativa o el Plec de Condicions determinin, s'efectuaran els assaigs per radiografia o líquida penetrants dels cordons que s'hi especificuin.

Totes les soldadures a topall es realitzaran un cop s'hagin biaixat per procediments mecànics les xapes o perfils que s'han d'unir, rebuixant-se el material entregat a l'obra que no compleixi aquest requeriment.

El muntatge i col·locació de les encavallades es realitzarà amb l'ajut de perfils de traua suplementaris, que es retiraran un cop realitzada la totalitat de l'estructura.



CARACTERÍSTIQUES I ESPECIFICACIONS DEL FORMIGÓ (EHE)

FORMIGÓ HA-25/B/20/IIa

Tipus de ciment	Tipus d'arid	Arid; relació d/D	RESISTÈNCIA CARACTERÍSTICA	
			Als 7 dies	Als 28 dies
CEM I, classe 42.5	Mataçat	0.59/20	17 MPa	25 MPa

Ciment	Grava	Sorra (Mòdul granul. 5.20)	Aigua	Relació A/C	ADITUS	Tipus d'acer	
						B-500-S	500 MPa
300 kg	1235 kg	620 kg	150	0.5	Consulte D.F.	Normal	Normal

DOCLITAT	
Consistència Blanda (Veure plec cond.)	Vibrat mecànic
Compactació	Assentament en el con d'Abrams
	6 - 9 cm

El recobriment serà sempre de 50mm.