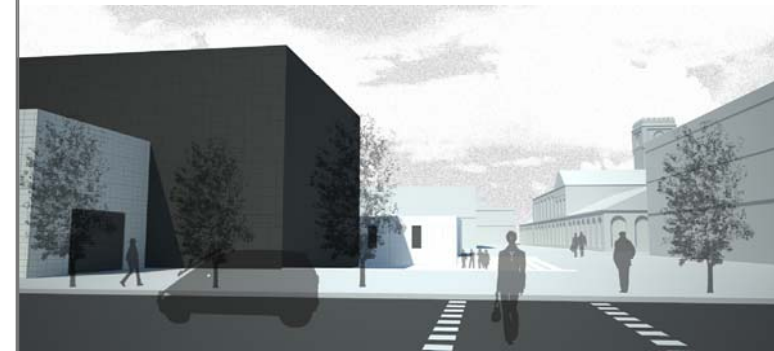
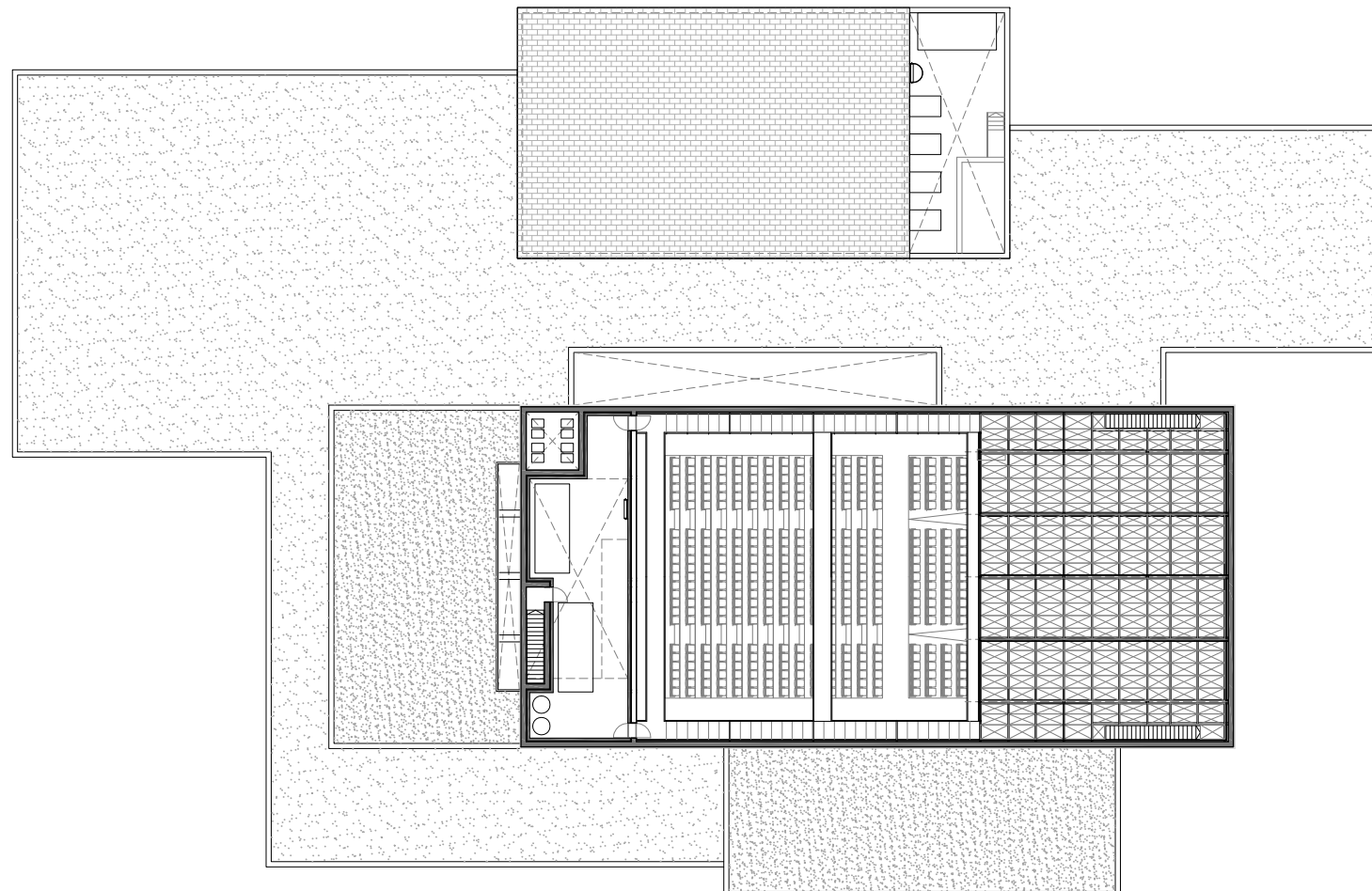


Vista des de la Diagonal



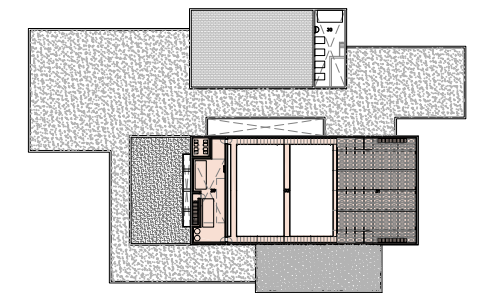
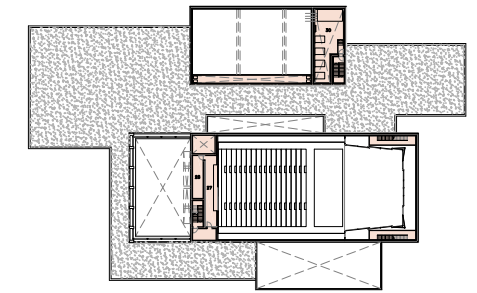
Vista des del passatge interior del carrer Bilbao



Vista des del carrer Marroc



Vista del foyer d'entrada a la sala de representació



ZONA DE PÚBLIC	923m²
01 Vestibul/Foyer	246+54m ²
02 Sala de representació	435m ²
03 Vestibul centre cultural	95+93m ²
ZONA D'ACTORS	422m²
04 Escenari	250m ²
05 Sala d'atac	60m ²
06 Camerins	56+56m ²
CENTRE CULTURAL I ADMINISTRACIÓ	566m²
07 Sala de reunions	30+36m ²
08 Secretaria	13m ²
09 Direcció	13m ²
10 Recepció	8m ²
11 Arxiu	21m ²
12 Sala d'assaig col·lectiu (sala polivalent petita)	93x33m ²
13 Magatzem sala petita	10m ²
14 Sales d'assaig individuals	12x4m ²
15 Guixeta	15m ²
SERVEIS	301m²
16 Cafeteria	145m ²
17 Cuina	18m ²
18 Magatzem cuina	10m ²
19 Banyes centre cultural	50m ²
20 Banyes foyer	28+36m ²
21 Banyes sala atac	5,5+5,5m ²
22 Nateja	3m ²
ÀREES TÈCNiques	748m²
23 Sala de calderes	16m ²
24 Sala de comptadors i estació transformadora	30m ²
25 Taller	35m ²
26 Magatzem	140m ²
27 Cabina de control	25m ²
28 Sala de diners	15m ²
29 Sala de màquines i instal·lacions de la sala	85m ²
30 Sala de màquines i instal·lacions del centre	56m ²
31 Pinta	250m ²
32 Passeres tècniques	96m ²
SUPERFÍCIE TOTAL ÚTIL	2615m²
SUPERFÍCIE TOTAL CONSTRUÏDA	3050m²
SUPERFÍCIE TOTAL ZONA VERDA	2965m²

P. PRIMERA I PINTA E. 1:200 05

Centre cultural i sala de representació al Poblenou

BERNAT BOU OLIVER

28.JUNY.2010

ESCOLA TÈCNICA SUPERIOR D'ARQUITECTURA DEL VALLÈS
TRIBUNAL 4: Jaume Freixa, Albert Cuchi, Lluís Bravo