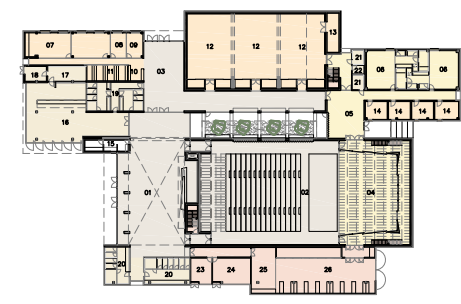
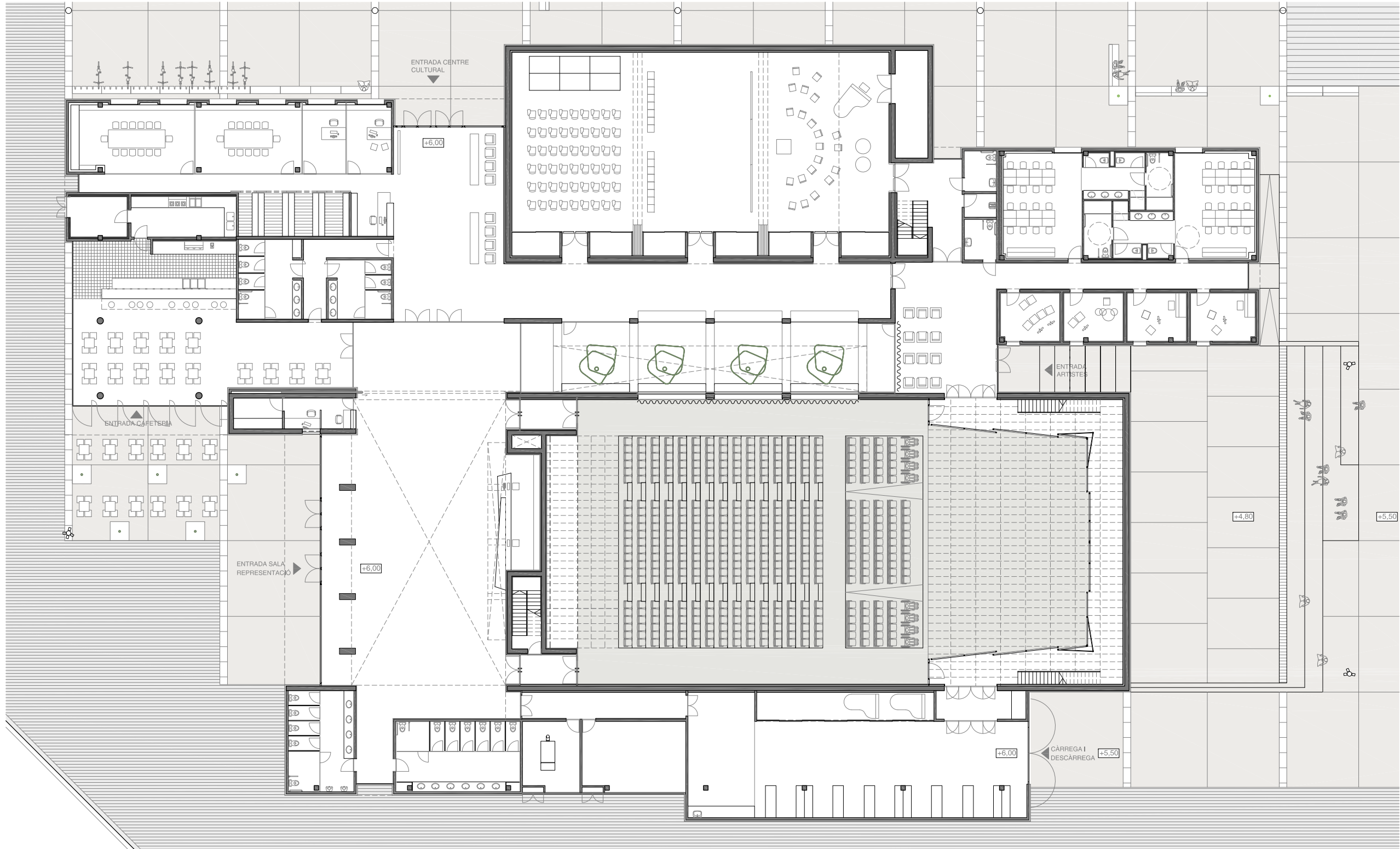


**PLANTA BAIXA**

Tal com s'observa en aquesta làmina, el **projecte** es situa seguint la **línia de la vorera** per deixar **"respirar"** més l'**interior de la illa**, on es troba un dels edificis històrics més emblemàtics de Poblenou, la fàbrica de Can Ricart. D'aquesta manera es genera un **espai de tranquil·litat** per donar **entrada al centre cultural**, i que els **nens i nenes** del barri puguin gaudir d'un àmbit ampli i agradable **allunyat de l'eix rodad** del voltant.

A banda, s'han tingut en compte **tres consideracions més** per a l'emplaçament del projecte. La primera, efectuar una **"mossegada" al xamfrà** per dotar de més espai l'entrada de l'edifici des de la Diagonal; la segona, que **sempre hi hagi una referència visual cap a Can Ricart**, ja sigui des del carrer Marroc, des del carrer Bilbao o des de la Diagonal; i la tercera consideració, **mantenir una relació entre els passatges interiors** de la trama de l'Eixample i de la trama fabril.

**Totes les entrades a l'edifici**, la del centre cultural, la de la sala de representació a través del foyer, les de la cafeteria, les del públic i dels actors, la de la pròpia escena i el pla de les files de butaques de la grada retràctil o de la plataforma basculant, constitueixen **un únic nivell** que s'estén cap als camerinos, als magatzems i a les zones administratives. Aquest únic nivell, no només **permet una versatilitat extraordinària** a la sala sinó que li atorga un rellevant i molt singular interès arquitectònic. A més, es garanteix **facilitat de moviment a les persones amb una mobilitat reduïda**. Cal afegir que aquesta particularitat de que tot l'edifici es desenvolupi en un sol nivell **ens permet generar un backstage a l'aire lliure** que es converteix en un magnífic espai públic apte per a concerts, cinema a l'aire lliure i qualsevol altre tipus d'activitats que s'hi vulguin realitzar quan arriba el bon temps. Aquesta versatilitat entre l'interior i l'exterior, es fa viable gràcies a unes possibles connexions elèctriques que es poden disposar a la plaça exterior i, permetrien gaudir dels mateixos equipaments electrònics dins i fora de l'edifici. A més, tot aquest espai és també ideal per a festes i banquets o actes on els seus organitzadors precisin quelcom molt especial i una gran versatilitat però, a la vegada, un marcat caràcter arquitectònic que pugui donar a l'acte programat una qualitat i un relleu inoblidable.



<b>ZONA DE PÚBLIC</b>	<b>923m<sup>2</sup></b>
01 Vestíbul/Foyer	246+54m <sup>2</sup>
02 Sala de representació	435m <sup>2</sup>
03 Vestíbul centre cultural	95+93m <sup>2</sup>
<b>ZONA D'ACTORS</b>	<b>422m<sup>2</sup></b>
04 Escenari	250m <sup>2</sup>
05 Sala d'atac	60m <sup>2</sup>
06 Camerins	56+56m <sup>2</sup>
<b>CENTRE CULTURAL I ADMINISTRACIÓ</b>	<b>566m<sup>2</sup></b>
07 Sala de reunions	30+36m <sup>2</sup>
08 Secretaria	13m <sup>2</sup>
09 Direcció	13m <sup>2</sup>
10 Recepció	8m <sup>2</sup>
11 Arxiu	21m <sup>2</sup>
12 Sala d'assaig col·lectiu (sala polivalent petita)	93x3m <sup>2</sup>
13 Magatzem sala petita	10m <sup>2</sup>
14 Sales d'assaig individuals	12x4m <sup>2</sup>
15 Guixeta	15m <sup>2</sup>
<b>SERVEIS</b>	<b>301m<sup>2</sup></b>
16 Cafeteria	145m <sup>2</sup>
17 Cuina	18m <sup>2</sup>
18 Magatzem cuina	10m <sup>2</sup>
19 Banyes centre cultural	50m <sup>2</sup>
20 Banyes foyer	28+36m <sup>2</sup>
21 Banyes sala atac	5,5+5,5m <sup>2</sup>
22 Neteja	3m <sup>2</sup>
<b>ÀREES TÈCNiques</b>	<b>748m<sup>2</sup></b>
23 Sala de calderes	16m <sup>2</sup>
24 Sala de comptadors i estació transformadora	30m <sup>2</sup>
25 Taller	35m <sup>2</sup>
26 Magatzem	140m <sup>2</sup>
27 Cabina de control	25m <sup>2</sup>
28 Sala de dimers	15m <sup>2</sup>
29 Sala de màquines i instal·lacions de la sala	85m <sup>2</sup>
30 Sala de màquines i instal·lacions del centre	56m <sup>2</sup>
31 Pinta	250m <sup>2</sup>
32 Passeres tècniques	96m <sup>2</sup>
<b>SUPERFÍCIE TOTAL ÚTIL</b>	<b>2615m<sup>2</sup></b>
<b>SUPERFÍCIE TOTAL CONSTRUÏDA</b>	<b>3050m<sup>2</sup></b>
<b>SUPERFÍCIE TOTAL ZONA VERDA</b>	<b>2965m<sup>2</sup></b>

**PLANTA BAIXA** E. 1:150 **04**

**Centre cultural i sala de representació al Poblenou**  
BERNAT BOU OLIVER 28.JUNY.2010

ESCOLA TÈCNICA SUPERIOR D'ARQUITECTURA DEL VALLÈS  
TRIBUNAL 4: Jaume Freixa, Albert Cuchí, Lluís Bravo