

La formació dels materials que constitueixen el geòlog de Montgat esdevingué durant l'Oligocè superior i està associada als càniers perodes de compressió de l'orogènia Alpina. L'element principal més propi i característic de la zona en l'aspecte geològic és el Turó de Montgat que està considerat un punt emblemàtic tant històric com geològicament.

La proximitat amb el Turó fa pensar que hi haurà variabilitat en el subsòl, però també s'ha de considerar la situació ran de platja el que fa pensar que trobem un terreny majoritàriament sorrenc. Segons el Plaol de l'Institut Cartogràfic de Catalunya, la zona de projecció queda localitzada entre tres àmbits de tipologia geològica: NMI cml, SDC1 Op i SDC1 Op.

**NMI** amb: Argil·lo-Turfa, Conglomerats amb matiu sorrenc, o argil·losa. Locallment amb marques i bandes (marques s'atribuïen a la zona que comprèn el Turó de Montgat amb la seva anomenada).

**SDC** Calcàries Noduloses i sistemes stratífics. Siltit·Dolomita inferior. (L'ambit la zona més Nord del Plaol de projecció).

**Op**: Sediments de platja, Holooc superior. (Corresponen al que seria la zona de platja)

TERRENY

Al no disposar d'un estudi geològic i veure les grans variabilitats trobades en que ens aturonem s'ha parit de la base d'una **HIPOTESI** i s'ha seguit aquest sentit en compte que si el projecte s'ha de desenvolupar segurament la tipologia constructiva i estructural s'haurien de garantir depenent les premisses col·legades.

Segons la malla 3:1 del CTE DB SE-C, considerarem que el tipus de construcció es C-1: altres construccions de menys de 4 plantes.

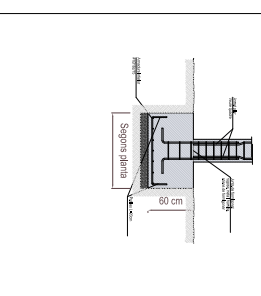
Segons la malla 3:2 del CTE DB SE-C, considerarem que el gruix de terreny "r-1": terreny favorable, aquells amb poca variabilitat, en els que la pràctica habitual en la zona de d'ambidaxo directa millorant elements al·lits.

CONDICIONAMENT DEL TERRENY

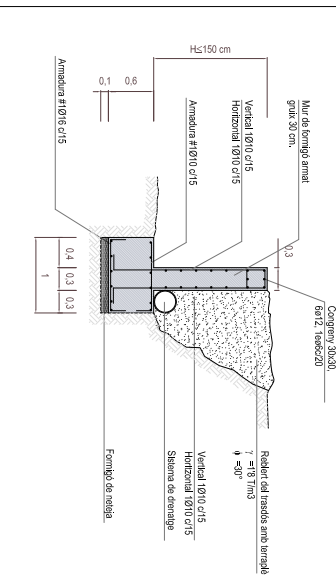
S'han de fer moviments de terres amb una retroexcavadora per fer:  
 -Restoració del terreny  
 -Excavació de rases, soleres i nous segons la formació prevista

DETALLS MURS e. 1:20

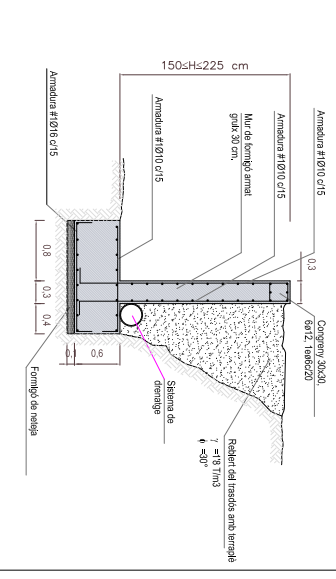
DETALL SABATA PLAR



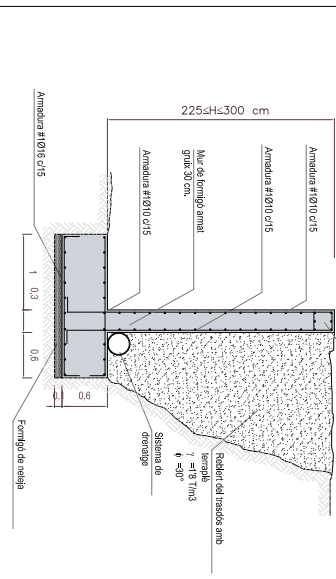
SECCIÓ MUR DE CONTENCIÓ TIPUS-1  
 $H \leq 150$  cm



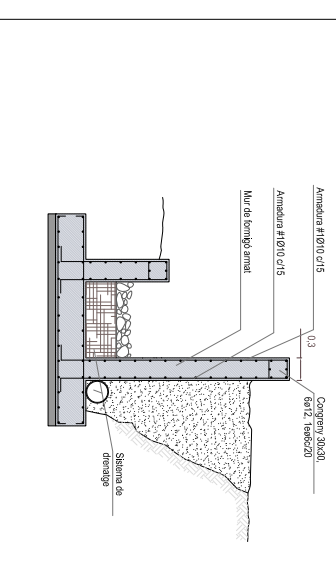
SECCIÓ MUR DE CONTENCIÓ TIPUS-2  
 $150 \leq H \leq 225$  cm



SECCIÓ MUR DE CONTENCIÓ TIPUS-3  
 $225 \leq H \leq 300$  cm



SECCIÓ MURS DE CONTENCIÓ TIPUS-4  
 doble contenció amb llosa



FONAMENTACIÓ, RECALÇATS I MURS CONTENCIÓ

En el disseny i dimensionat de la fonamentació s'han tingut en consideració una fonamentació de fons semi-rodada constituïda per sabates alligades de 60 cm de canell sota els plans de formigó recolzades sobre pou i equidament travades entre elles millorant les components horitzontals de fonamentació de 40x60 cm.

Sota el mur de formigó es dissenyarà una fonsa superficial composta de 60 cm de gruix i de base variable depenent del tipus de càrrega de control de terres, les recobertes sobre l'actual estat existent.

FONAMENTACIÓ, RECALÇATS I MURS CONTENCIÓ

El conjunt del projecte consta de 3 sectors diferenciats amb petits volums (una sola planta i dos en el cas de recobert de S+U).

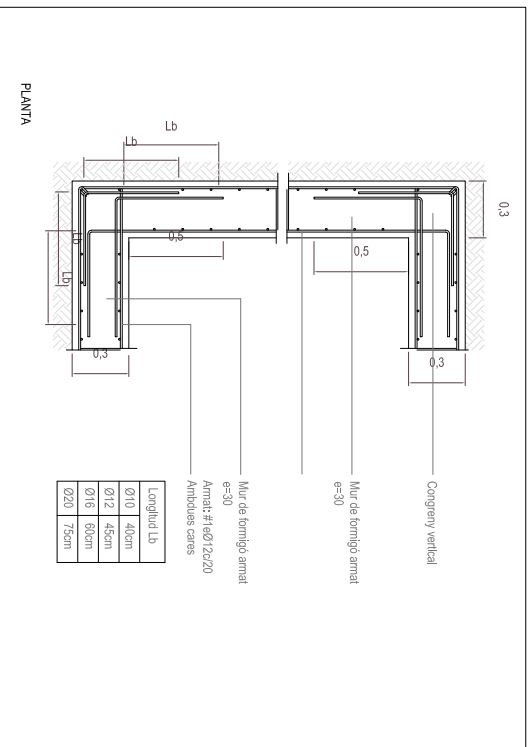
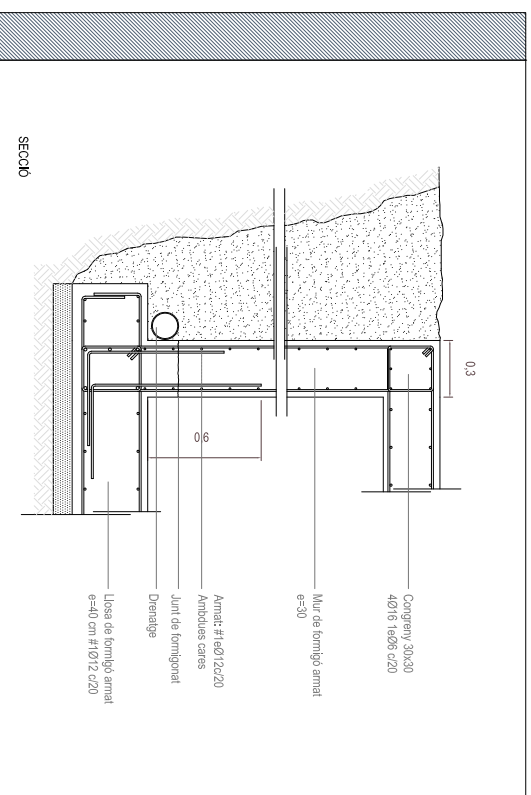
La geometria d'aquests volums són quasi rectangulars però en algun cas com els vestíbuls es pot modificar una mica aquesta tipologia per adaptar-se més al terreny, als càniers segons o a ser més funcional.

Generalment es resolen tots els volums amb un **forjat** de llosa massissa de canell 20cm i fundació com una coberta invertida amb acabat de greuges.

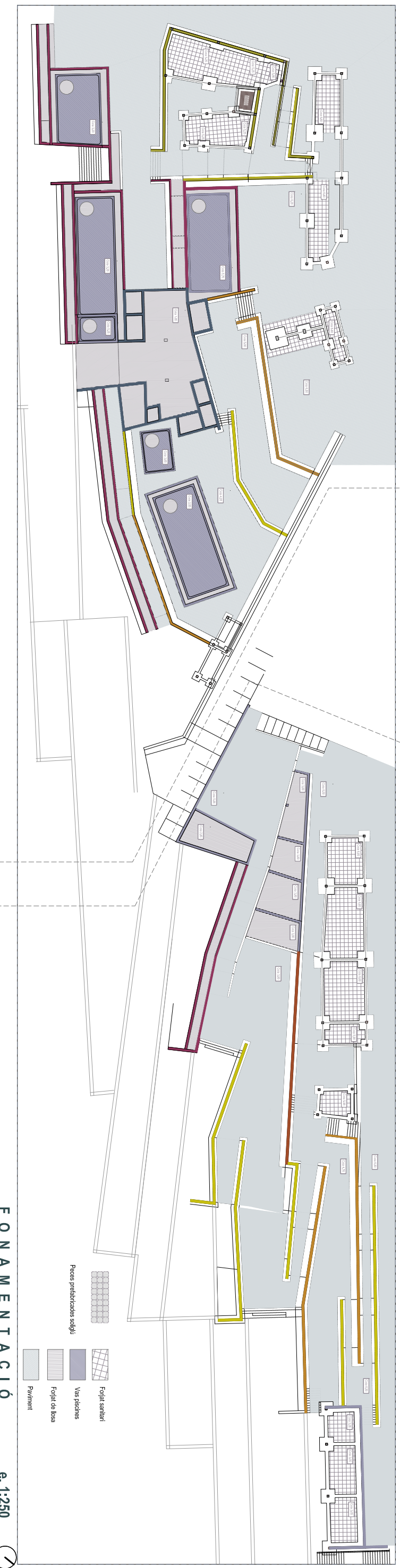
Es **pillars** del edifici són de formigó armat 30x30 cm de secció i generalment es considerat una fonamentació amb micropilots per garantir la seva estabilitat sobre el terreny.

La tipologia de **sala de màquines** es resolen amb murs de formigó armat i llosa superior de formigó armat. És una solució econòmica que no requereix personal excessivament especialitzat i que es pot construir com una tipologia "habitual". És adequada per a les llums existents en el projecte així com per les càrregues i sobrecàrregues del programa funcional.

DETALL DIPÒSIT e. 1:20



PLANTA DE TIPOLOGIES DE MURS



REQUALIFICACIÓ DEL FRONT MARÍTIM DE MONTGAT

ESTRUCTURA

- 01
- 02
- 03
- 04
- 05
- 06
- 07
- 08
- 09
- 10
- 11
- 12
- 13
- 14
- 15
- 16
- 17**
- 18
- 19
- 20
- 21
- 22
- 23
- 24
- 25

FONAMENTACIÓ e. 1:250

- Fornig sarrarí
- Vas piscines
- Fornig de llosa
- Paviment
- Pous prefabricades solguí