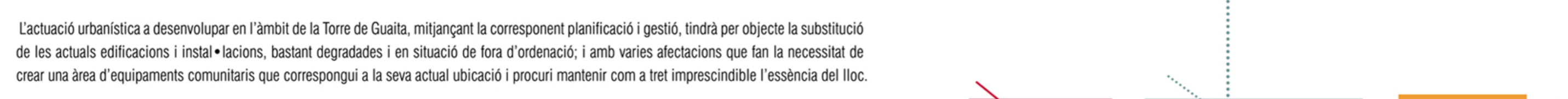
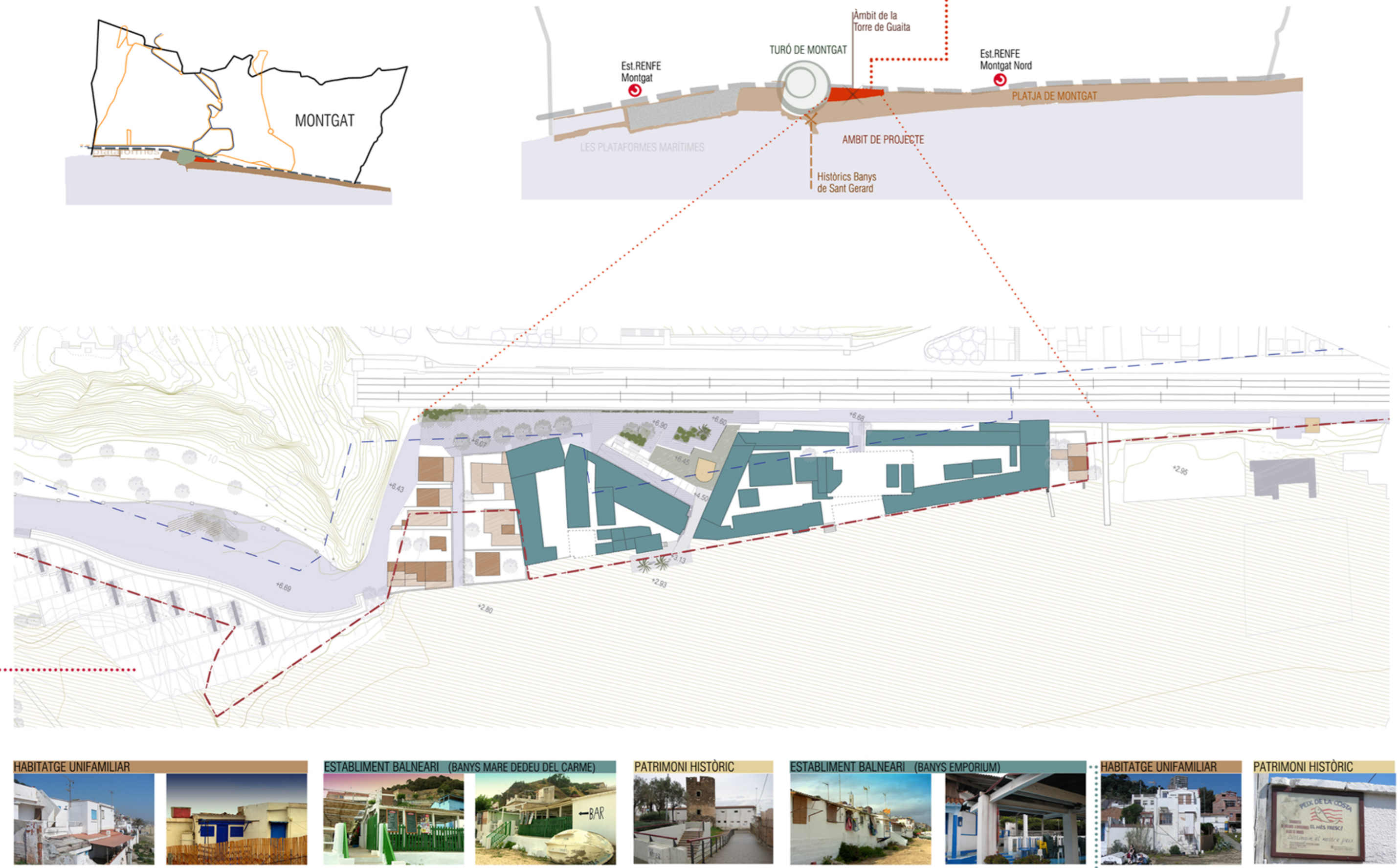


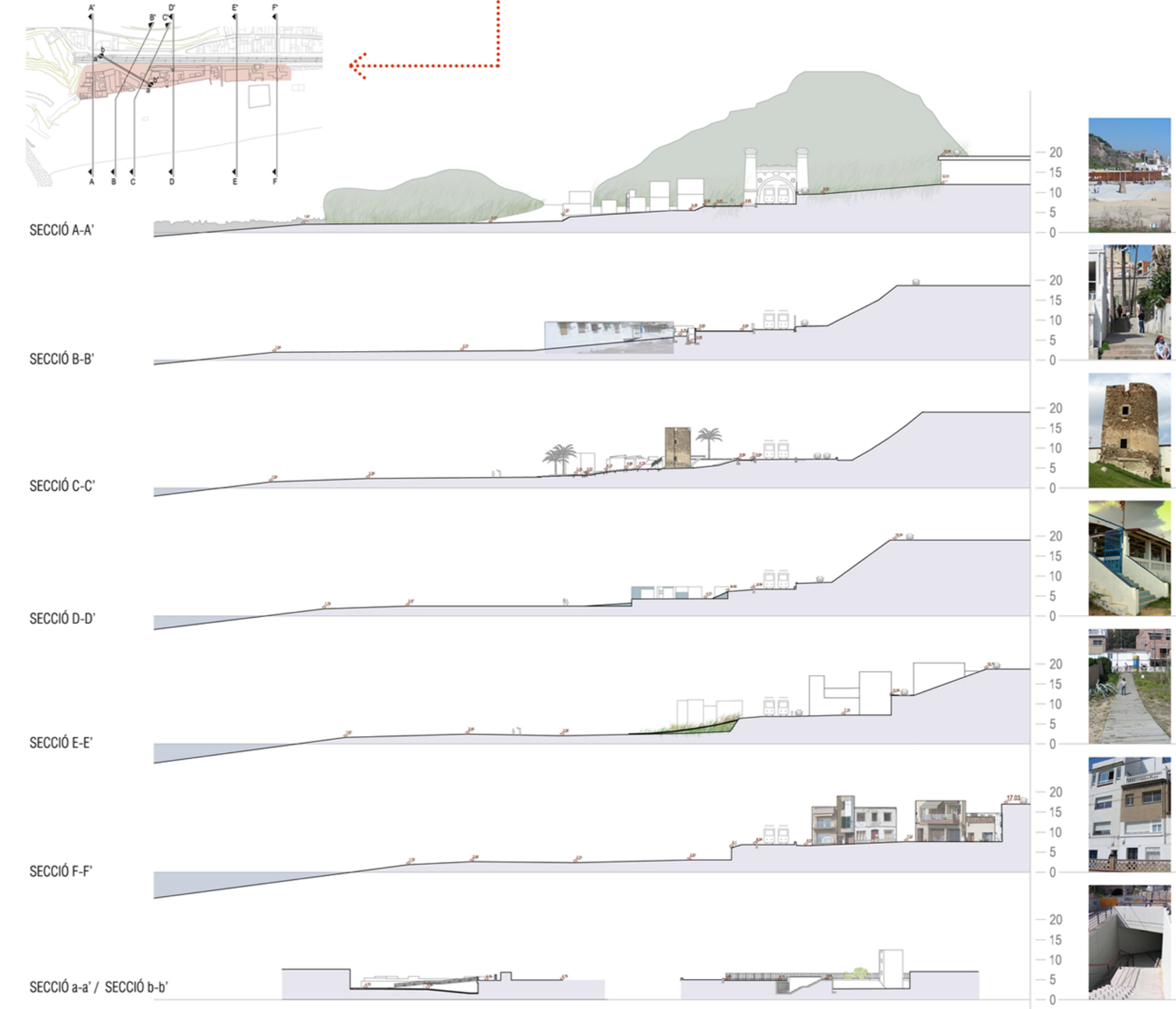
CONDICIONS ACTUALS



L'actuació urbanística a desenvolupar en l'àmbit de la Torre de Guaita, mitjançant la corresponent planificació i gestió, tindrà per objecte la substitució de les actuals edificacions i instal·lacions, bastant degradades i en situació de fora d'ordenació; i amb diverses afectacions que fan la necessitat de crear una àrea d'equipaments comunitaris que correspongui a la seva actual ubicació i procuri mantenir com a tret imprescindible l'essència del lloc.



SECCIONS DEL L'ÀMBIT DE PROJECTE



SINGULARITATS DE L'ESPAI

El territori de Montgat es troba definit per diversos turons de destacada riquesa geològica, entre els que destaquen el Turó de Montgat, el Turó del Mar, el Turó de les Guixeres i el Turó del Sastre. En aquest sector del litoral hi ha un conjunt de falles normals que separen la Serralada Litoral dels semigrabens submergits de Barcelona i Sant Feliu.

El primer nucli que es va formar a Montgat va ser el de Sant Joan, que té com a antecedent un petit barri de pescadors format amb construccions precàries a peu de platja, a tocar del Turó de Montgat.

Es remodelarà interiorment i podria formar part d'un recorregut cultural. La Diputació de Barcelona i l'Ajuntament de Montgat han arribat a un acord per rehabilitar la torre de defensa de Montgat, una edificació arquitectònica singular per la seva forma que data del segle XVI.

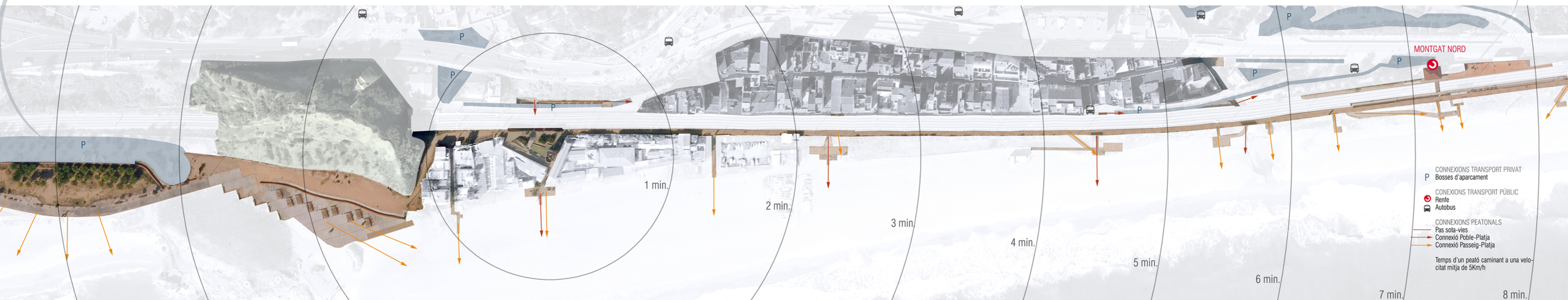
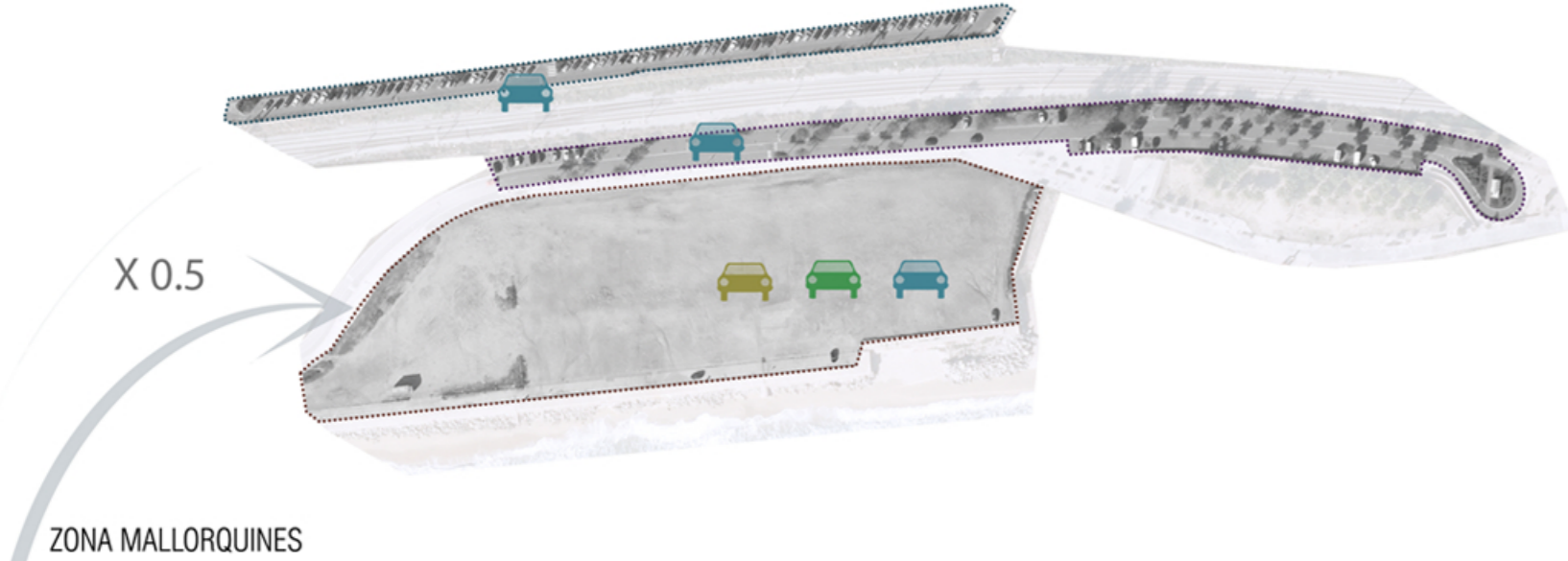
Autèntics "xiringuitos" a primera línia de mar, en una zona amb encant on es pot gaudir del sol i la platja i sobretot del bon menjar mediterrani. Paelles, marisc, sardines, cloïsses... amb sangria, vi, cava... Un lloc que gràcies a les construccions amb ombra i obert, fan el complement perfecte pel dia de platja.

El passeig exhibeix unes rampes per l'accés a la platja, tot i que els seus pendents forçats actuen com a barrera arquitectònica per la gent amb discapacitat s. La diferència de nivell del passeig a la platja consta d'uns 4m aproximadament.

El barri del Casc Antic no es començà a constituir fins el segle XIX, al voltant de l'església de Sant Joan. La construcció de l'església s'inicià el 1816 i acabada el 1867. Les cases que es construïren al nou barri eren de tipus tradicional, també conegudes com a "cases de cós".

Projecte de l'entorn de la torre de Guaita i el pas sota vies. Executat l'any 2000 per l'arquitecte Xavier Nogué i col·laboradors com Bet Figueres i Carles Bima. Descongestionar i dignificar aquest entorn han estat els paràmetres claus que simplifiquen aquesta rampa d'accés a la platja per el pas que dona connexió al Barri de Sant Joan.

CONNEXIONS



ZONA MALLORQUINES

ZONA MONTSOLIS