

REQUALIFICACIÓ DEL FRONT MARÍTIM DE MONTGAT



El patrimoni cultural de Montgat és notable. L'època medieval va caracteritzar-se per la profusió de construccions lligades a la religiositat i a la defensa, com l'església de Sant Martí o la Torre de Ca l'Alzina(segles XVI-XVII). Més endavant, l'arquitectura prengué un caràcter més civil, entre les que destaca el primer túnel ferroviari de la península. El conjunt és, definitivament, un espai de gran interès pel que fa al patrimoni arquitectònic, tal i com queda pales en el gran nombre d'elements catalogats pel Departament de Cultura de la Generalitat de Catalunya.

3500 a.C	Assentaments Neolítics
2000 -500 a.C	Assentaments Ibèrics
1006	Construcció del Castell de montgat sobre el Turó de Montgat
1521	Construcció de la Torre de Guaita
1642	Reforma de la Torre de Guaita, després de les destrosses de la Guerra
1715	Tropes de Felip IV enderroquen el Castell (com a resultat de la derrota del 1714) i no triga a ser reconstruït
1848	Obertura del Túnel al Turo de Montgat (primer túnel Ferroviari de la Península) Enderroc definitiu del Castell
1930	Colònia argentina que crea més demandes i serveis a l'ajuntament
1938	Montgat com a Municipi independent de Tiana. Conselleria de Governació de la Generalitat de Catalunya dicta el decret de segregació del districte II. MONTGAT DE MAR
1940	Creixament urbà, propi de la zona industrial on es troba i també per la proximitat als grans nuclis Barcelonins.
1976	PGM - Redacció del Pla General Metropolità de Barcelona
1994	Reallimentació de les platges Masnou-Montgat (Programa dragatges DPTOP) La platja s'habilita i s'equipa per satisfer demandes de lleure estival.
2000	Nou projecte per l'entorn de la Torre de Guaita
2003	Enderroc dels històrics banys de Sant Gerard (concessió administrativa 1989)
2006	Entre en servei un autobús públic urbà que recorre tot el municipi
2008	Adecuació de l'entorn del final del Passeig Marítim de Montgat: -Acondicionar l'espai de la platja després de la demolició dels banys de S.Gerard. -Prolongar Passeig Marítim existent fins a la zona recuperada, per donar trànsit peatonal i possibilitar l'accés a la platja en aquest punt -Revegetació dels terrenys externs al domini públic marítim terrestre.



És la localitat més meridional de la comarca del Maresme, situada a la costa al límit amb la comarca del Barcelonès, entre Badalona i el Masnou.

Montgat és un municipi del Maresme, a la costa, al límit amb el Barcelonès, que forma part de l'àrea metropolitana de Barcelona,; com Tiana, municipi del qual depengué fins el 1936.

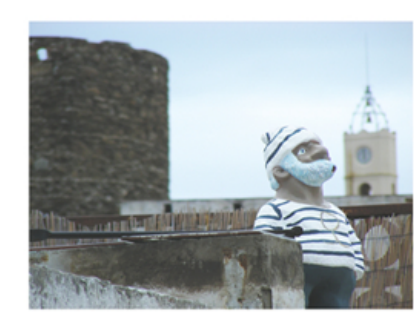
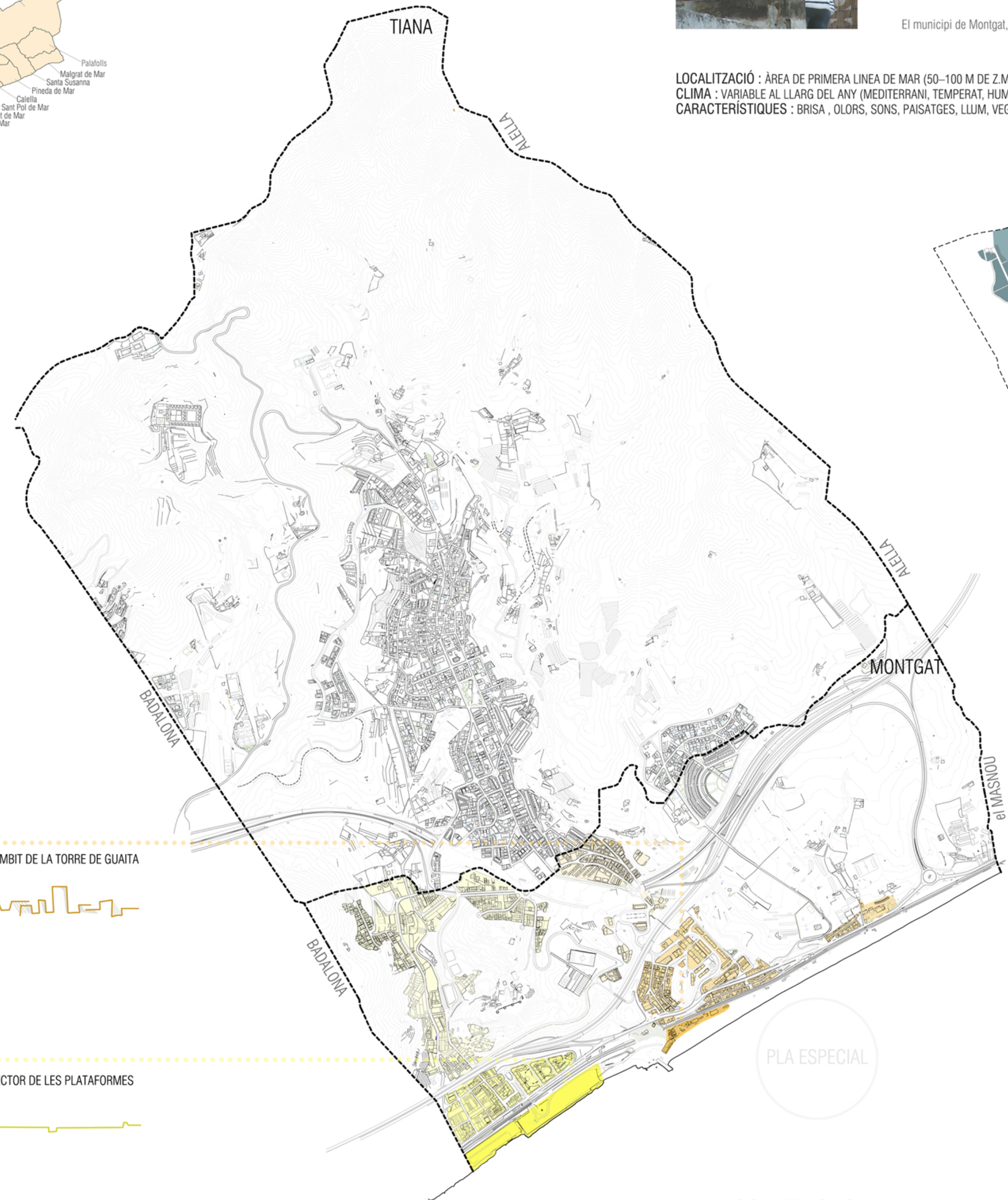
Municipi: Montgat
Comarca : Maresme
Província : Barcelona
Població : 10.197habitants (xifra oficial a 1 de gener de 2008)
Extensió : 2,8 Km
Longitud de la costa i de la platja : 2 Km
Partit judicial : Badalona
Mercat setmanal : dimecres
Festes locals: Festa Major de Sant Jordi i Festa Major de Sant Joan
Fires: 11 de setembre i Fira Nadal Verd
Festival de Circ : 1r cap de setmana de maig



ÀMBIT DE LA TORRE DE GUAITA



SECTOR DE LES PLATAFORMES



A partir de la segona meitat del segle XX, Montgat patí un profund canvi físic i humà, motivat per dos fets importants: la construcció de l'autopista del Maresme i la creació de nous baris amb origen i estructura ben diferenciats.

El municipi de Montgat, nascut com el barri pescador de Tiana

LOCALITZACIÓ : ÀREA DE PRIMERA LINEA DE MAR (50-100 M DE Z.M.T.)
CLIMA : VARIABLE AL LLARG DEL ANY (MEDITERRANI, TEMPERAT, HUMIT)
CARACTERÍSTIQUES : BRISA , OLORS, SONS, PAISATGES, LLUM, VEGETACIÓ



B-20 Ronda de Dalí és una via ràpida que recorre la part alta de l'àrea metropolitana de Barcelona per la part de la muntanya. Finalitza a la connexió de la C-31 amb la C-32 a l'alçada de Montgat.

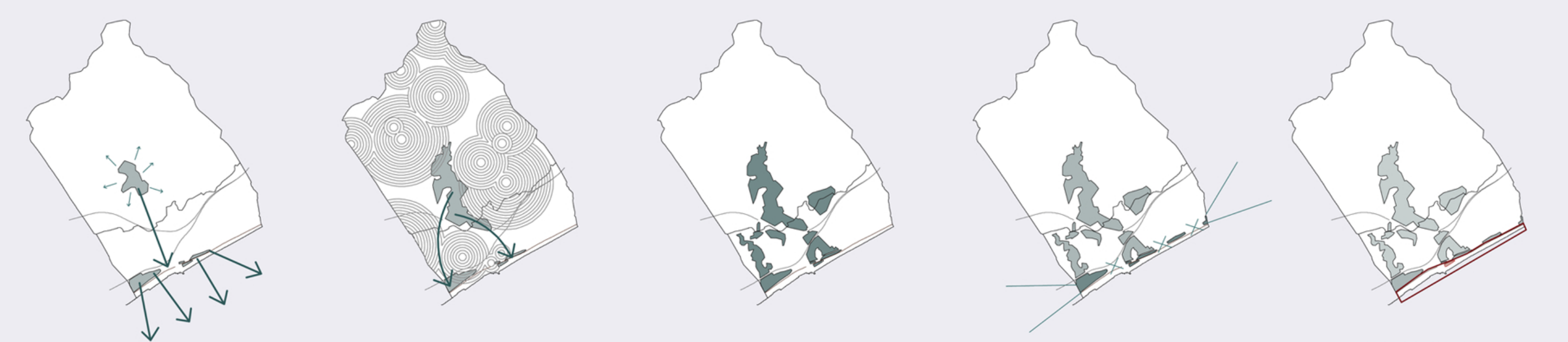
C-31 És una carretera sota gestió de la Generalitat de Catalunya que uneix el Vendrell i Figueres. Té un total de 249 km en quatre trams discontinus. El tercer tram comença a la Plaça de les Glòries de Barcelona i es dirigeix en forma d'autopista a Badalona i posteriorment a la unió amb la B-20 a l'alçada de Montgat, on es converteix en la C-32

N-II Carretera radial que uneix Madrid i el pas de frontera de la Jonquera. Aquest tram, Barcelona-Montgat, ha estat traspassat a la Generalitat de Catalunya, és competència del Servei Territorial de Carreteres de Barcelona.

Primera línia de ferrocarril de la història d'Espanya va ser la línia de Barcelona a Mataró al en 1848, on es construí el primer túnel ferroviari de la península. Contava amb una longitud de 28,6 kilòmetres i unia les poblacions de Barcelona i Mataró, amb Badalona, Montgat, Olesa, Premià de Mar i Vilassar de Mar.

Vies de Connexió d'infraestructures

CONNEXIONS seràn la difícil voluntat d'interrelacionar tots aquestes conceptes. L'estratègia serà coordinar d'una forma dinàmica les relacions entre factors, tant LONGITUDINALMENT com TRANSVERSALMENT.



NAIXEMENT del primer nucli habitat de Montgat. Començaren establir-se a ran de platja, barraques i humils habitatges, conegut com a barri de pescadors de Tiana.

GEOGRAFIA accidentada pels contraforts de la serralada litoral amb d'altres turons com Les Guixeres (112 metres) o la Marquesa (64 metres); d'una constitució geològica rica i variada. El cor d'aquests promontoris és format per roques ígnies, metamòrfiques i sedimentàries amb edats compreses entre el Paleozoic i el Terciari.

CREIXEMENT de barris en dues branques evidents. La fregmentació del teixit urbà és deguda tant a la presència de nombroses infraestructures viàries i ferroviària, com la geografia existent.

DISCONTINUÏTAT en la connexió amb Badalona i el Masnou.

NECESSITATS El projecte ha de lligar totes les variables que permetin que el conjunt, així com un sistema d'interaccions de necessitats entre la ciutat i el mar. La morfologia de l'espai ha de permetre una recuperació de l'essència que el conformen tot introduint aquells usos que puguin oferir aquesta aproximació a l'equilibri aprofitant al màxim les característiques del lloc.

- PUNTS REPRESENTATIS HISTÒRICS

- Primer túnel i ferrocarril de l'història d'Espanya
- Torre de Guaita
- Zona de Banys
- Poble de pescadors, contraria

- APORTACIÓ ESPERIT EMBLEMÀTIC

- Antics Banys de Sant Gerard

- MANTENIR ESSÈNCIA DEL LLOC

- CONDICIONAMENT DE L'ESPAI

- Zones de dubes
- Serveis públics
- Adaptació per minusvàlids
- Serveis addicionals

- ACTIVITATS LUDICO-ESPORTIVES

- Activitats d'estiu
- Activitats durant l'any

- MANTENIR LÍMIT DE COSTES

- DOTAR DE MOBILIARI URBÀ

- Zones de descans
- Zones d'ombra
- Zones de refrigeració
- Miradors/Terrasses

- PETITS EQUIPAMENTS

- Bar / Restaurant
- Lloguers de bicis, material esportiu i acuàtic

- SISTEMA DE CIRCULACIÓ

- Lent
- Ràpid
- Intermitent
- Adaptació carril-bici

- TRANSPORT PÚBLIC

- Busos Montgat-Tiana
- Xarxa Metropolitana de Barcelona
- Rente

- TRANSPORT PRIVAT

- Bosses d'aparaments

- INCENTIVS

- Reclam al turista
- Activitats úniques
- Potenciar una activitat representativa