

SECTORITZACIÓ

La sectorització es regula en funció de la normativa CTE en quant a propagació interior.
 Un SECTOR es un lloc independent amb sortida directa al carrer o independentzable a través d'una escala.
 El criteri de compartimentació es regirà per la taula 1.1 del DB SI (CTE).

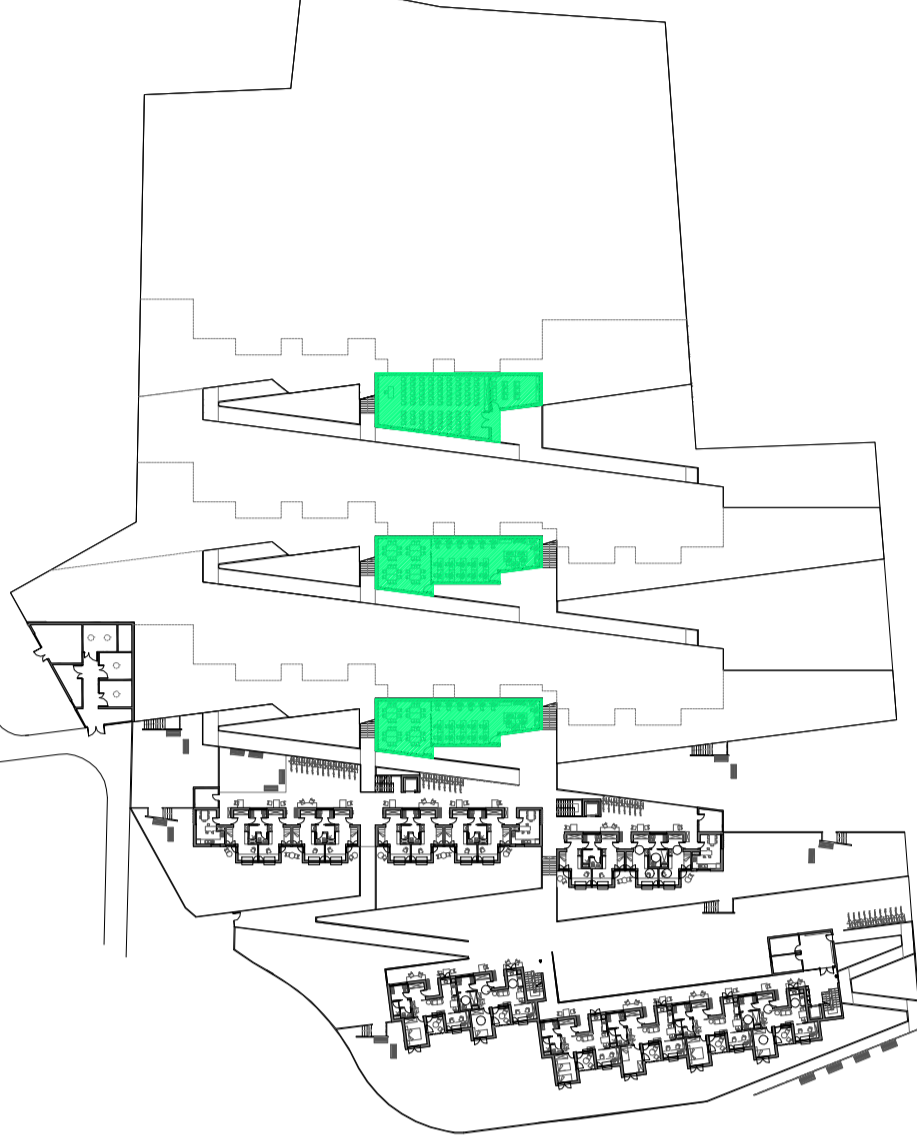
ZONES DE RISC ESPECIAL

- Sales de màquines
- Sales de calderes.
- Espais amb comptadors elèctrics.
- Magatzems.
- Dipòsits de material de paper.

LLEGENDA

- RESIDENCIAL PRIVAT
- CUINES
- SALES SEMI-ENTERRADES
- ÚS PÚBLIC NO RESIDENCIAL
- PÚBLIC CONCORREGUT
- SALA DE MÀQUINES I INSTAL·LACIONS
- APARTAMENTS

SALES SEMI-ENTERRADES E 1:1000



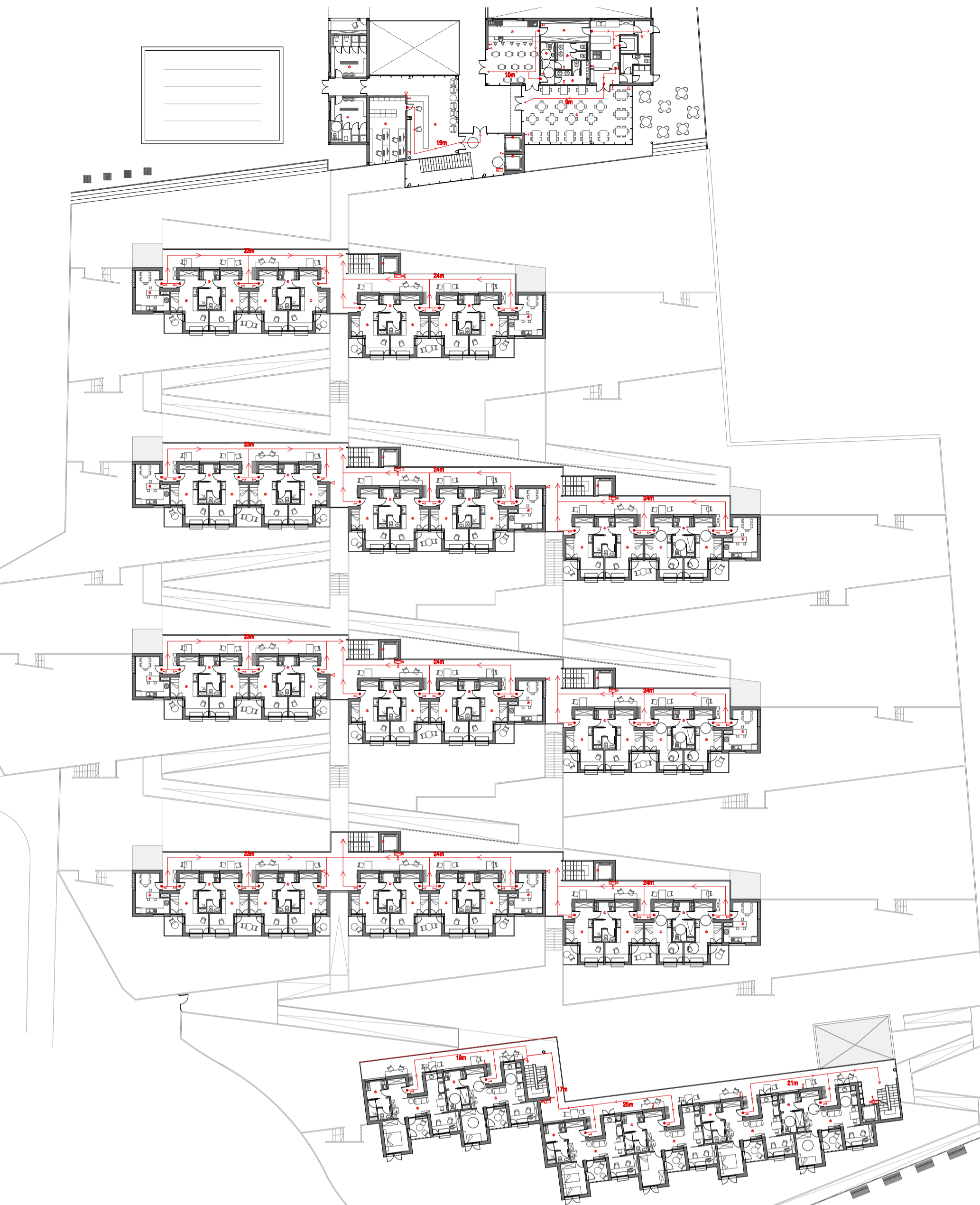
PLANTA BAIXA E 1:1000



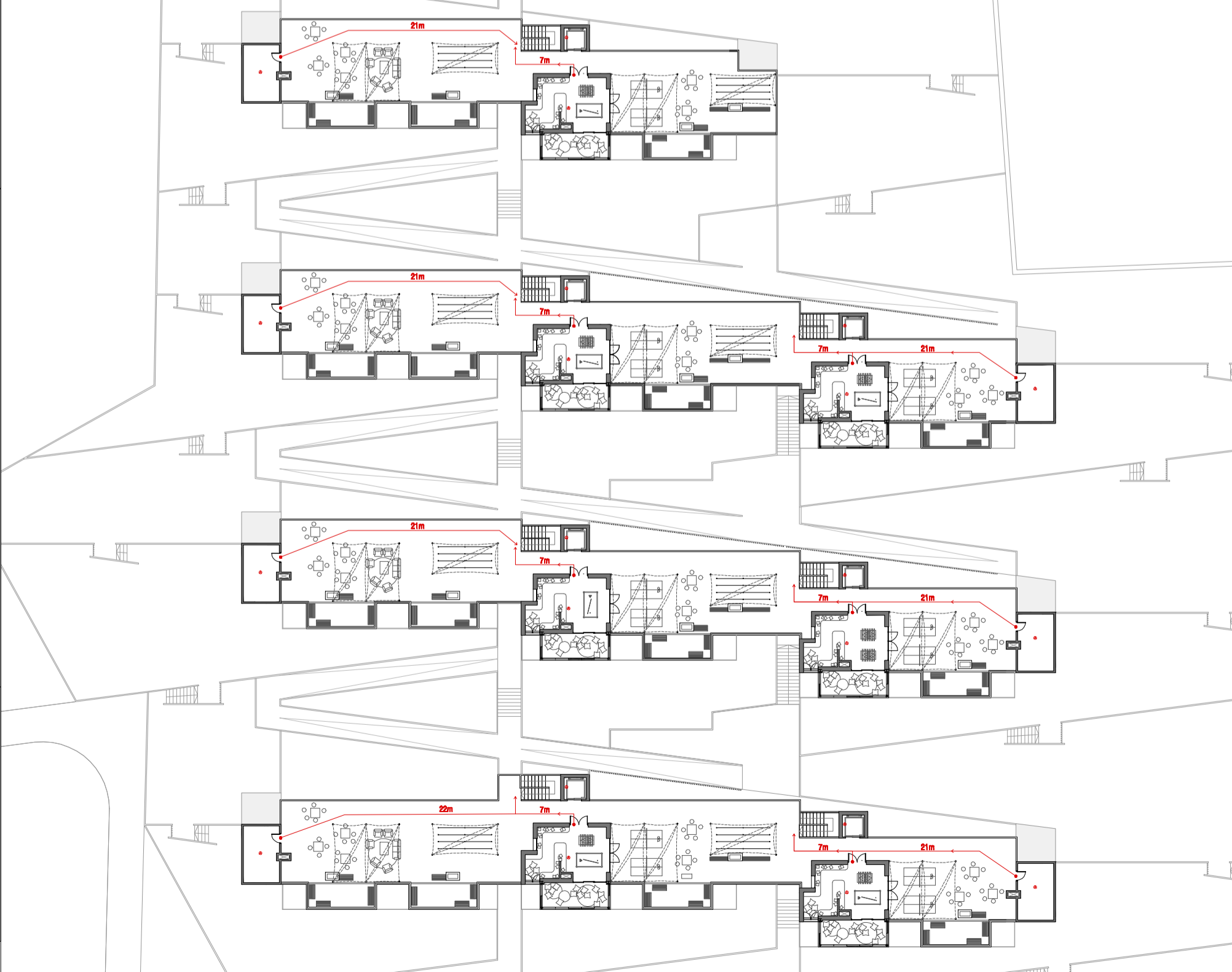
PLANTA PRIMERA E 1:1000



PLANTA SOTACOBERTA E 1:1000



PLANTA SOTACOBERTA E 1:400

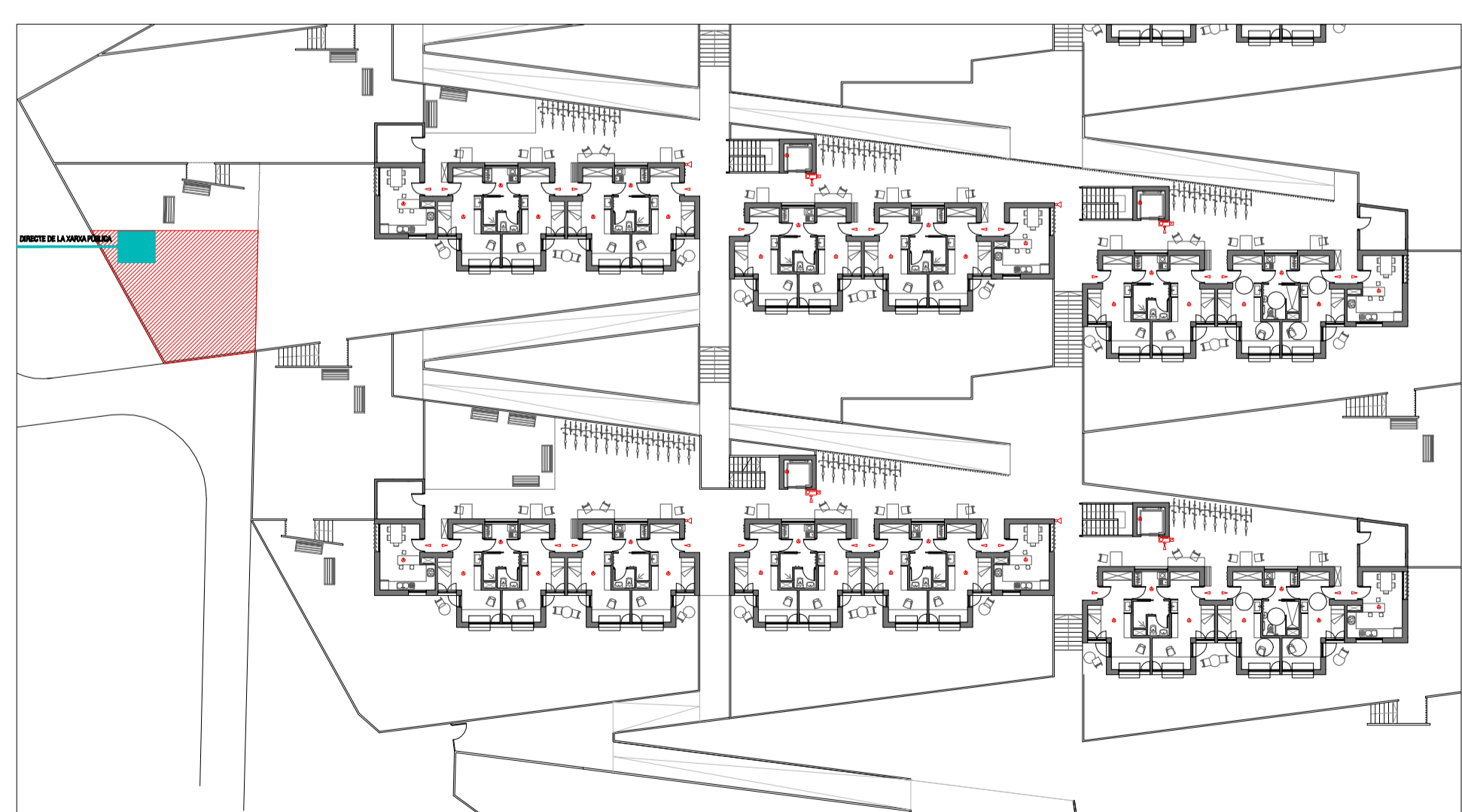


PREVENCIÓ I DOTACIÓ D'AIGUA

Complint la normativa vigent, cal preveure una escomesa des de la xarxa general d'aigües pública independent. Des d'ella partirà un tub general d'alimentació de BIES.

Donada la magnitud del projecte es necessita un dipòsit permanent d'aigua per a ser utilitzat en cas d'incendi.
 En aquest cas el dipòsit es trobarà a la sala de màquines i instal·lacions generals semienterrada, amb accés des de la Carretera de Valldivreda.

Caldrà tenir aquest dipòsit ple permanentment.



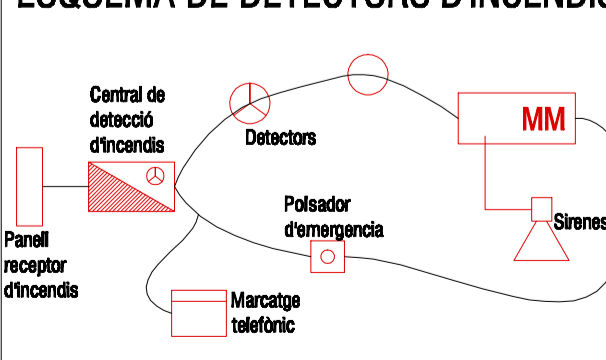
CRITERIS DE PLANIFICACIÓ

Cito la normativa vigent, CTE-DB-SI:
SORTIDES D'EMERGÈNCIA: La grandària depèn de l'ocupació. Les portes sempre obren en el sentit de l'evacuació i mai envaeixen aquest recorregut.
RECORREGUTS D'EVACUACIÓ: Els recorreguts d'evacuació en la residència no superen els 25 m. Totes les escales acaben en un espai a l'aire lliure on el risc d'incendi és irrelevant, pel que el recorregut d'evacuació pot arribar a ésser de 50m en aquest cas.
BIES 25mm: Senyalitzats i acompanyats d'un pulsador d'alarma i la il·luminació d'emergència necessària a una distància màxima de 25m.
EXTINTORS: Co-hocats a una distància màxima de 15 m. Extintors de CO2 en els espais amb elements elèctrics importants.
IL·LUMINACIÓ D'EMERGÈNCIA: En tot el recorregut d'evacuació cal garantir una il·luminació mínima de 1lx en el sòl.
SECTORITZACIÓ: Tots els elements separadors dels diferents sectors complirà amb la resistència i la estabilitat exigida per la normativa.

LLEGENDA DETECTOR D'INCENDIS

- detector de fums
- detector òptic de fums
- ruixador
- central d'alarms d'incendi
- botó d'emergència
- sirena d'incendis
- llum d'emergència
- llum d'emergència i senyalitzador
- extintor CO2
- extintor de pols polivalent
- BIE-25mm
- recorregut d'evacuació

ESQUEMA DE DETECTORS D'INCENDIS



CONSTRUCCIÓ I PROTECCIÓ

Cito la normativa vigent, CTE-DB-SI:
Resistència al foc exigible en els elements de partició interior:
 -Elements constructius que delimiten sectors d'incendis EI-120
 -Parets entre habitacions EI-60
 -portes que separen sectors d'incendi EI-60-C5
 -Els revestiments dels recorreguts protegits d'evacuació B-S1, d0
 -Les instal·lacions també han d'estar aïllades i protegides per a evitar la propagació del foc.