

SANEJAMENT

CRITERIS DE PLANIFICACIÓ

-Es regularà en funció del compliment bàsic HS SALUBRITAT. S'opta per un sistema separat de les aigües negres, grises i pluvials, aquestes aniran redirigides a filtres i un cop processades s'emmagatzemaran en dipòsits.

-La reutilització d'aigües grises abastirà les descàrregues dels vàters dels diferents edificis i les aigües pluvials serviràn per al reg de les zones verdes. (veure plànol d'infraestructures).

-El traçat de la xarxa serà el més senzill possible per a aconseguir una circulació natural per gravetat, evitant els canvis bruscos de direcció i utilitzant les peçes adequades.

-Es garantirà un pendent mínim del 2% al llarg del recorregut.

-Es col·locarà una arqueta de registre cada 25-30m i una arqueta sifònica de 60x60 dins la nostra parcel·la abans de connectar amb la xarxa general.

-Els grups d'evacuació són del tipus GEBERIT SILENT, un sistema senzill que permet reduir l'impacte del soroll produït per la instal·lació de sanejament. Es tracta de tubs de perfil reforçats amb minerals. El perfil és corrugat en la zona d'impacte, reduint així el soroll produït per les oscil·lacions dins dels conductes. S'estableixen uns diàmetres mínims de sifó i derivació individual. Els diàmetres de les derivacions individuals seran vàlids per a branques individuals la longitud dels quals no superin els 1,5m.

DIÀMETRES DE TUBERIES

-Rentamans	40mm
-Dutxa	50mm
-Inodor	110mm
-Urinar	40mm
-Pica no domèstica	40mm
-Rentaplats	100mm
-Rentadora	40mm

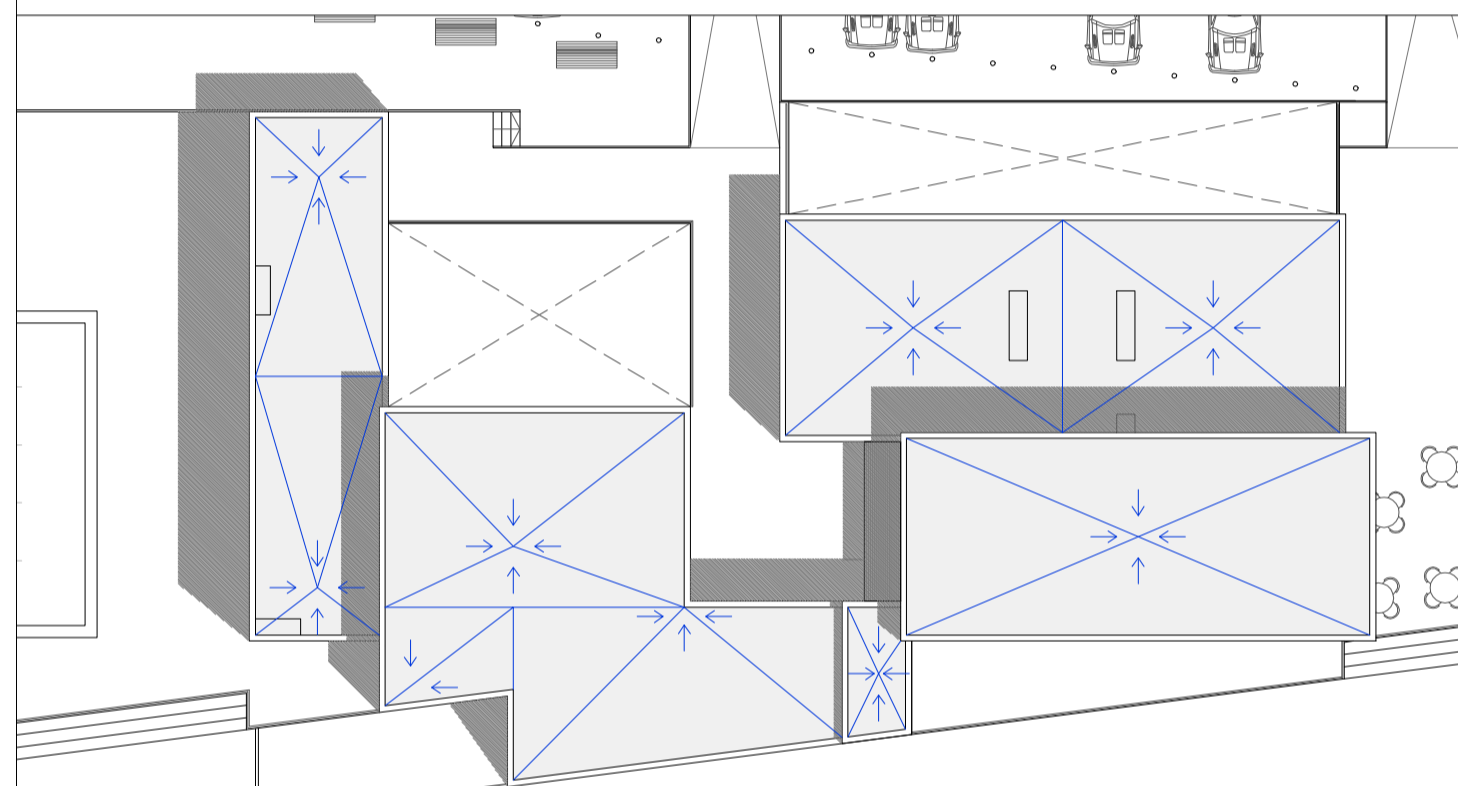
Els baixants han de disposar de sistemes de ventil·lació tant en la xarxa d'aigües negres com en la de grises o pluvials. S'utilitzaran sistemes de ventil·lació primària amb vàlvules de aireació. En els baixants d'aigües negres es perllongaran 2m per sobre de la coberta. No serà necessari un sistema de bombeig d'aigües negres ja que la xarxa d'aigües negres està per sobre de la xarxa general.

CÀLCUL DEL DIPÒSIT D'AIGÜES GRISAS

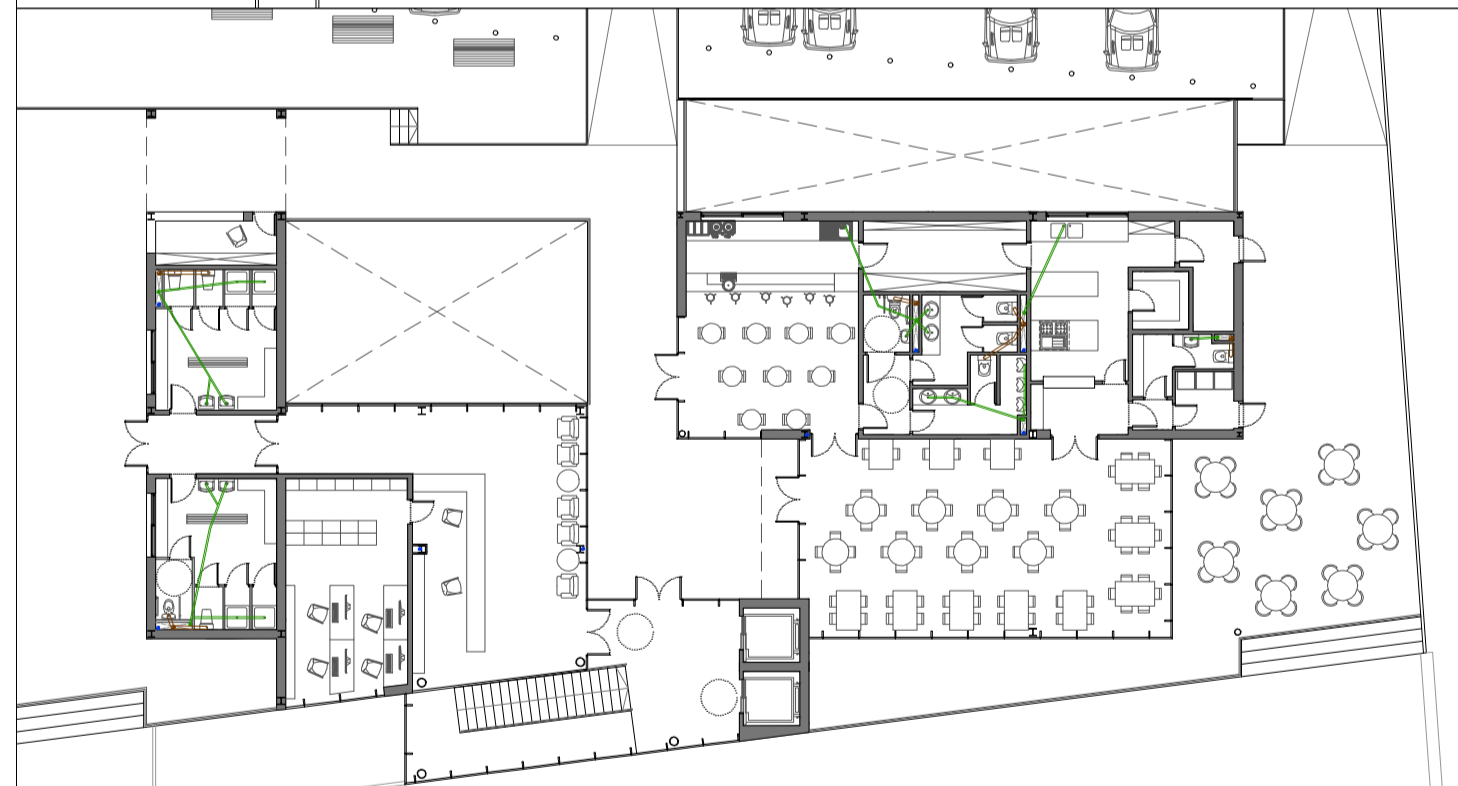
1 descàrrega = 6l
 nº màxim d'wc per dipòsit = 24
 TOTAL = 6x24x45 (usos al dia) = 6480l
 -El dipòsit pot arribar a contenir 8000l, per tant tenim 2000 litres de marge per si de cas. (veure plànol infraestructures)

CÀLCUL DEL DIPÒSIT D'AIGÜES PLUVIALS

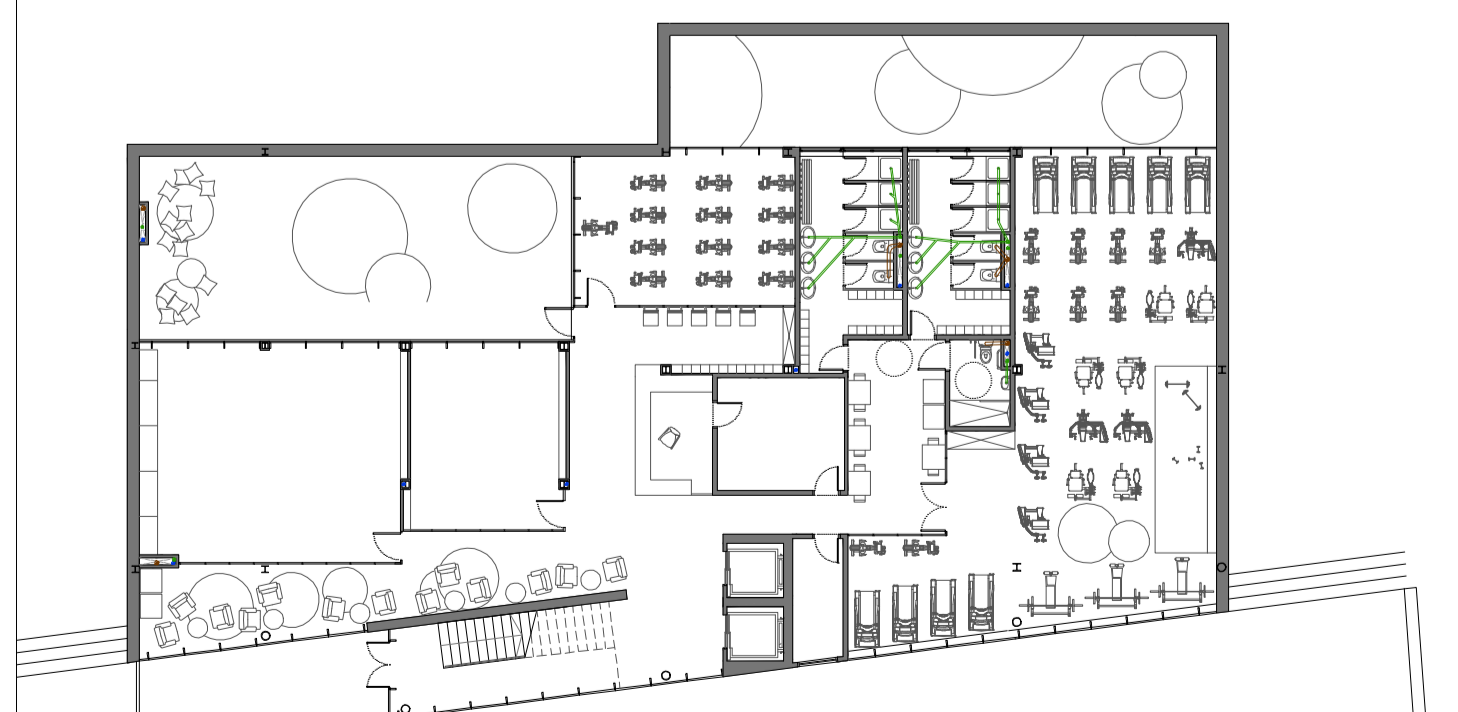
intensitat pluviomètrica = 110mm/h
 superfície de coberta = 575m² (residència)
 110/sHa/10.000m² x 110 x 60 x 20 = 7.590l
 -El dipòsit pot arribar a contenir 9600l, per tant tenim 2000l de marge per si hi hagués una temporada de pluges abundants. (veure plànol infraestructures)



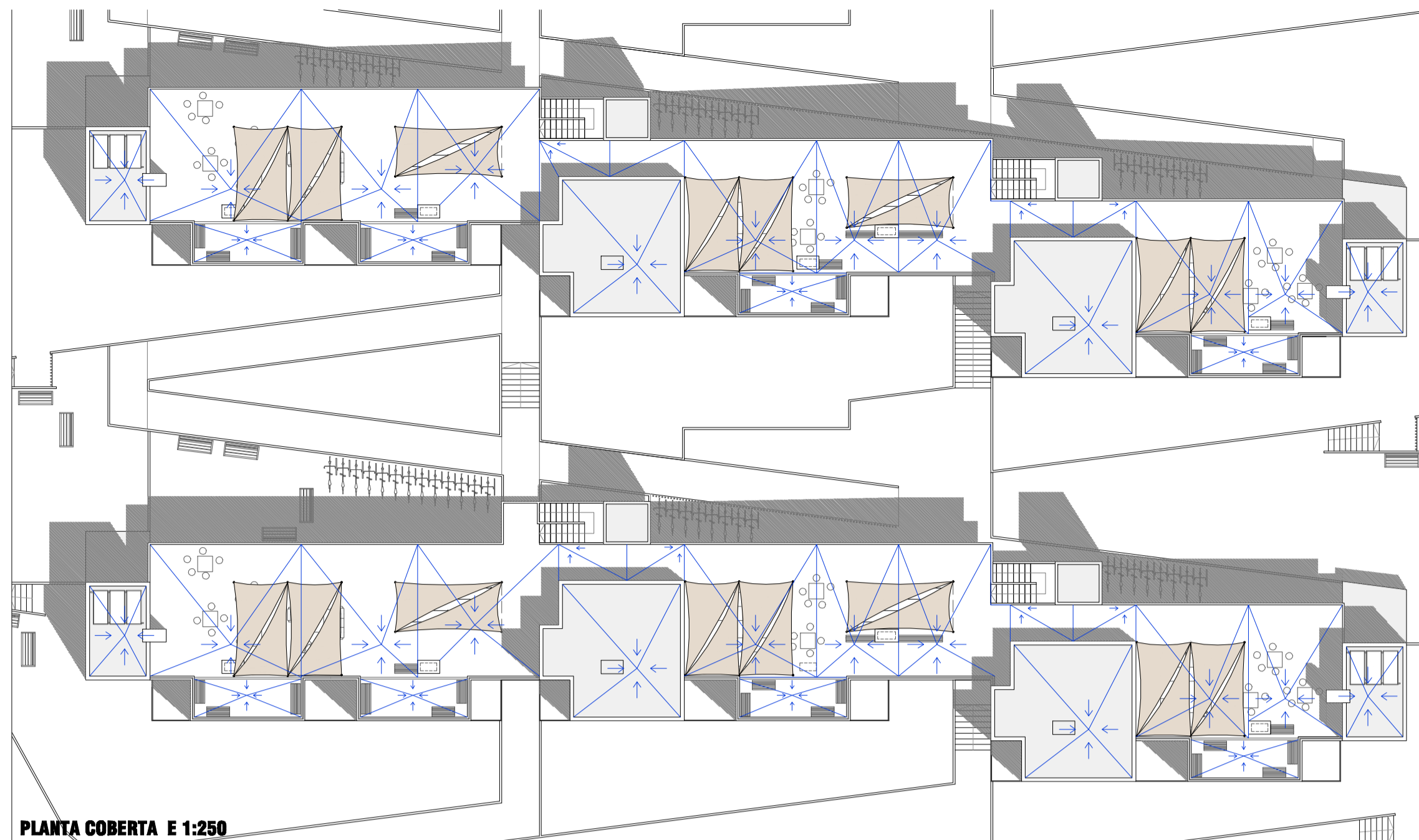
PLANTA COBERTA E 1:250



PLANTA PRIMERA E 1:250



PLANTA BAIXA E 1:250



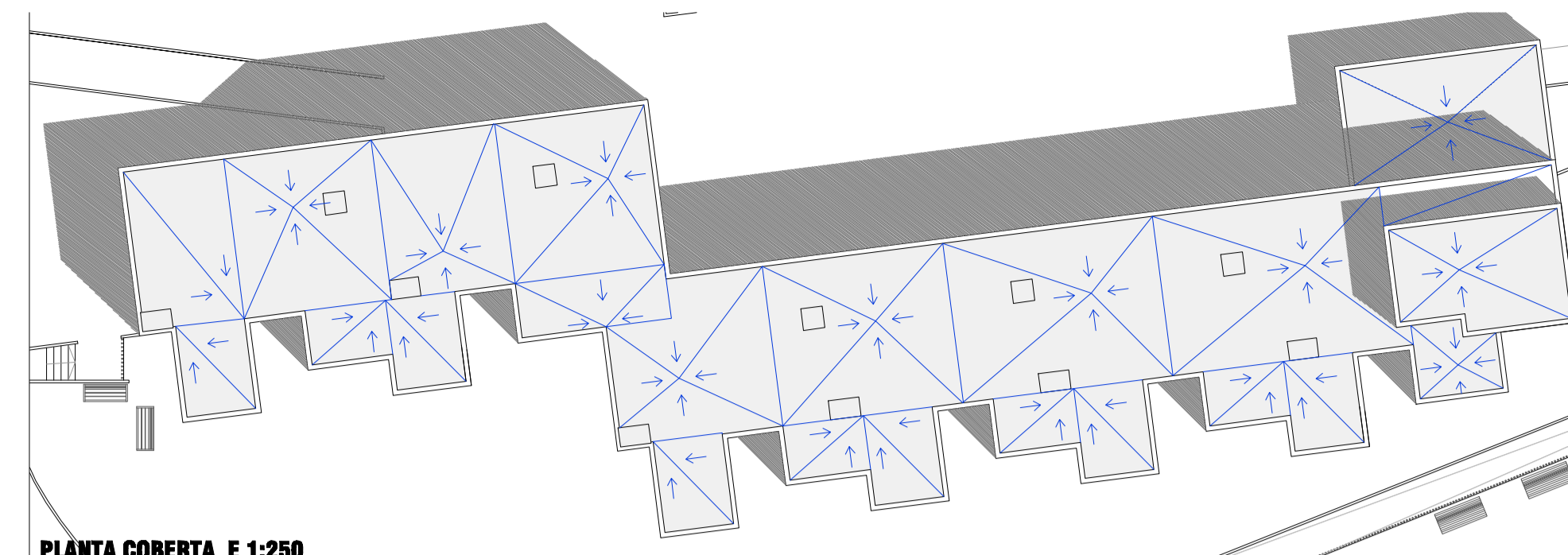
PLANTA COBERTA E 1:250



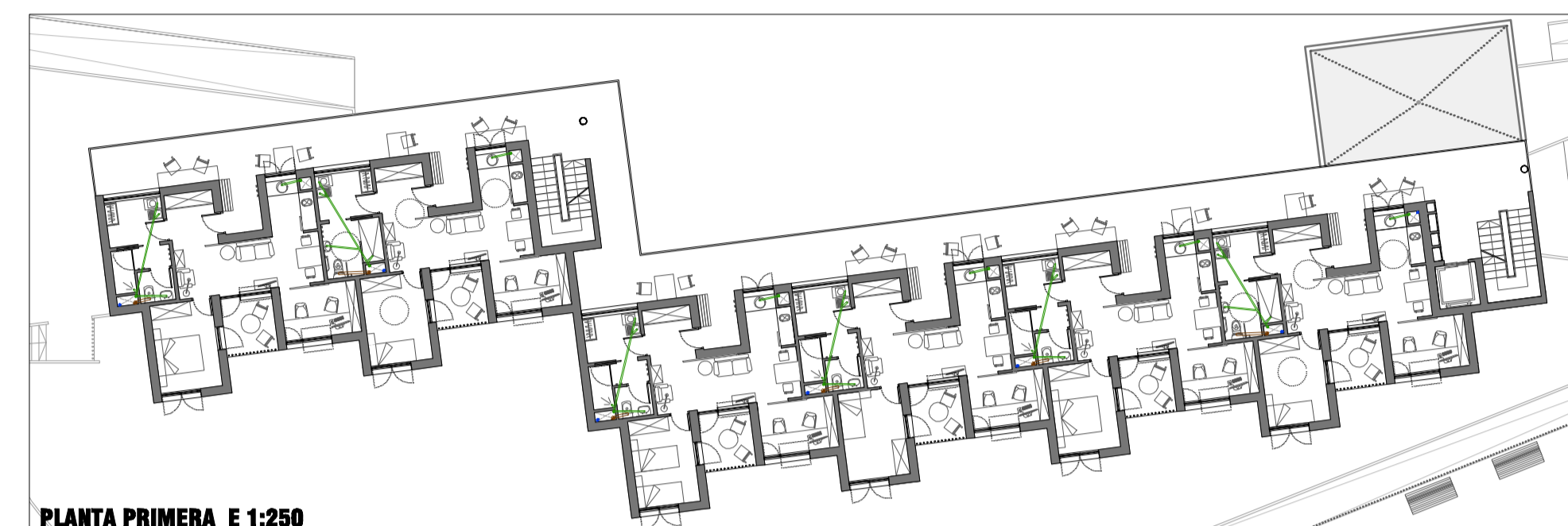
PLANTA PRIMERA E 1:250



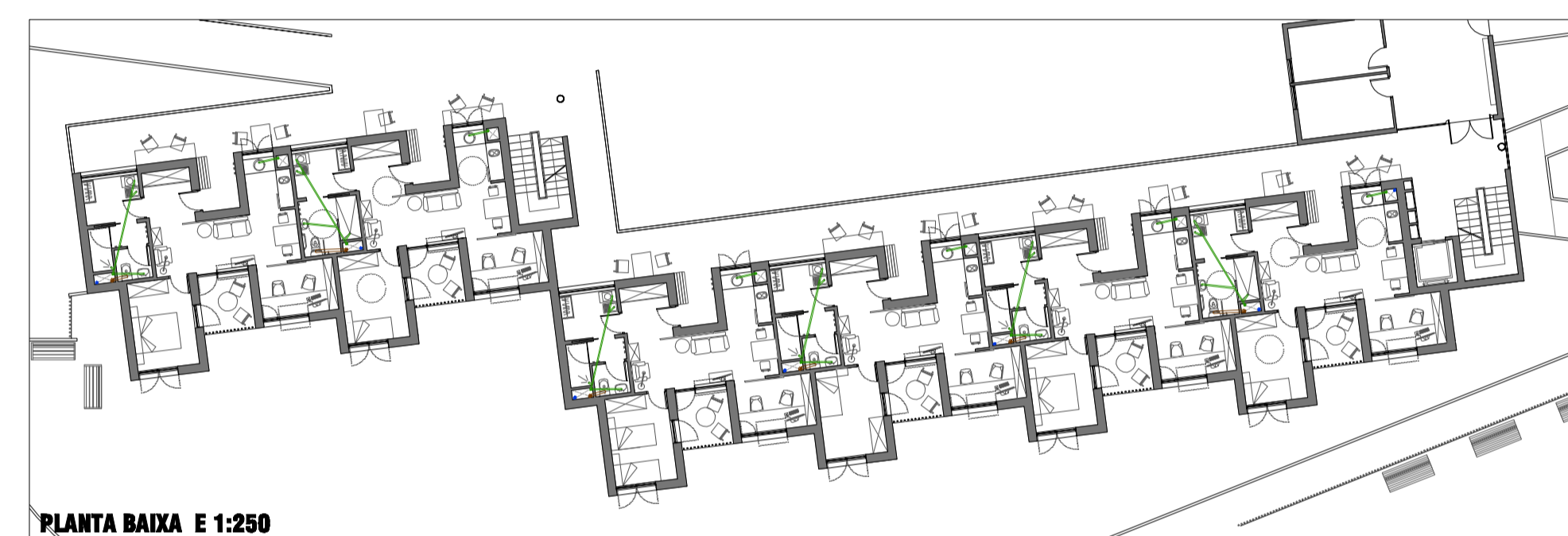
PLANTA BAIXA E 1:250



PLANTA COBERTA E 1:250



PLANTA PRIMERA E 1:250



PLANTA BAIXA E 1:250