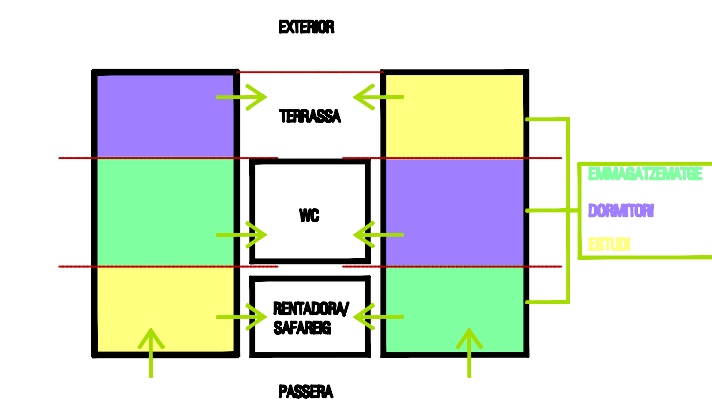


# HÀBITAT

## TAULA DE NECESSITATS VS PRIVACITAT

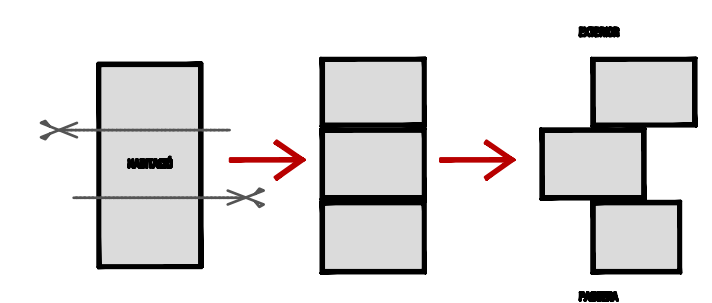
	PRIVAT (individual)	COMPARTIT (de dos a quatre persones)	COMUNITARI (cinc o més persones)
HIGIENE	X	X	
DORMIR	X		
ESTUDIAR	X	X	X
EMMAGATZEMATGE	X		
MENJAR	X	X	
DESCANSAR	X	X	X
LLEURE	X	X	X

La intenció és crear un habitat adequat l'estil de vida d'un estudiant, primer cal identificar les necessitats i les activitats que durà a terme al llarg del dia i després analitzar les relacions entre les accions i el nivell de privacitat que necessiten (si es poden realitzar en espais privats, compartits o comunitaris).



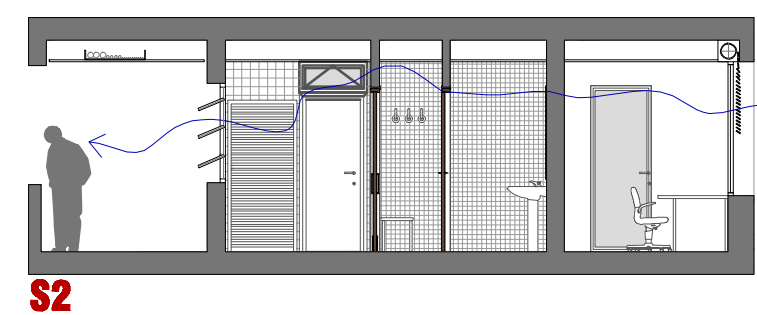
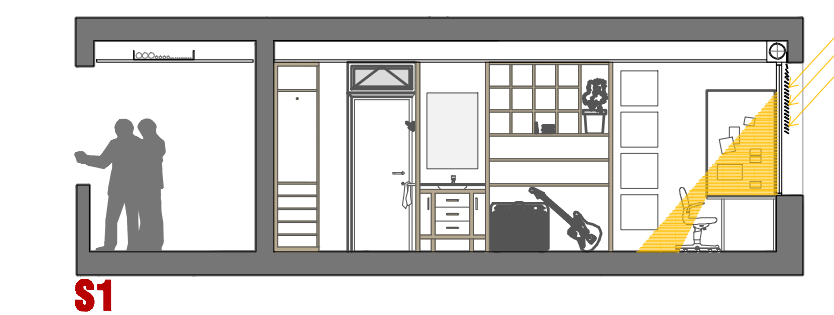
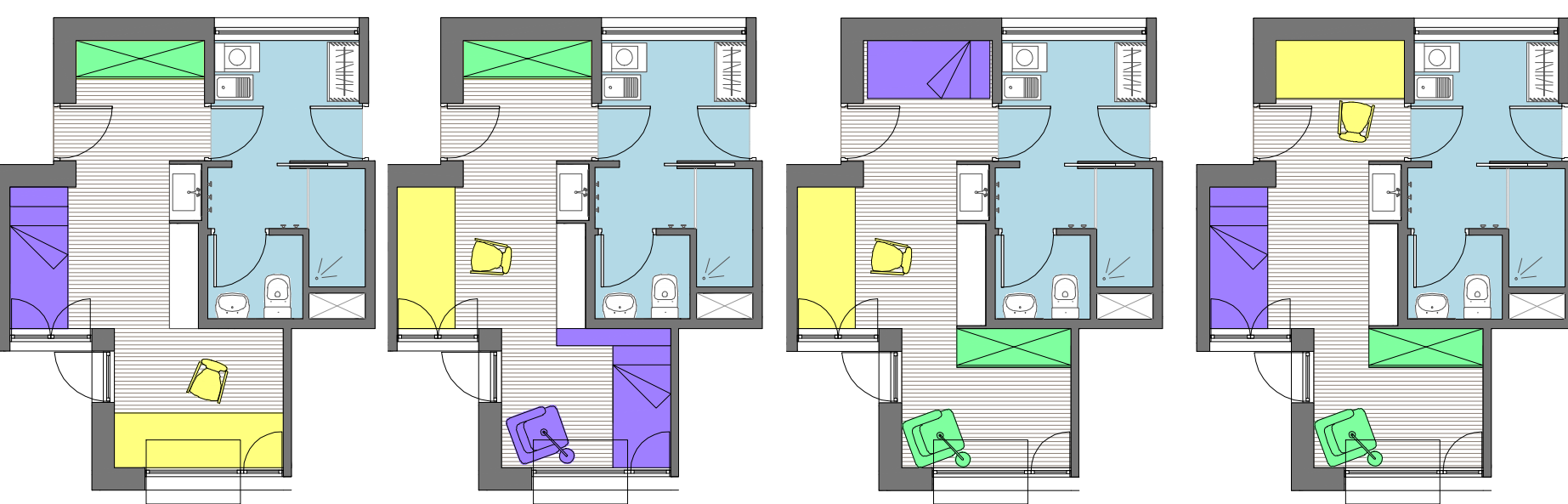
L'habitació contindrà els espais privats, que en aquest cas seran:  
-el dormitori.  
-l'armari o estanteria per a emmagatzemar les coses que ens facin falta durant l'estada a la residència.  
-una zona d'estudi individual.

L'habitació també serà la que ens doni accés a espais compartits com el bany, el safareig o una petita terrassa.



"Tallant" els tres espais i els fem lliscar horitzontalment, amb aquest gest aconseguim:  
- tres espais diferencials  
-intercanviables  
-entrada de llum i ventilació a la part central de l'habitació.  
-aquesta disposició ens ajuda a encaixar els espais compartits entre habitacions (bany, safareig i terrassa)

## ESTUDI D'INTERCAMBIABILITAT DELS ESPAIS E 1:100

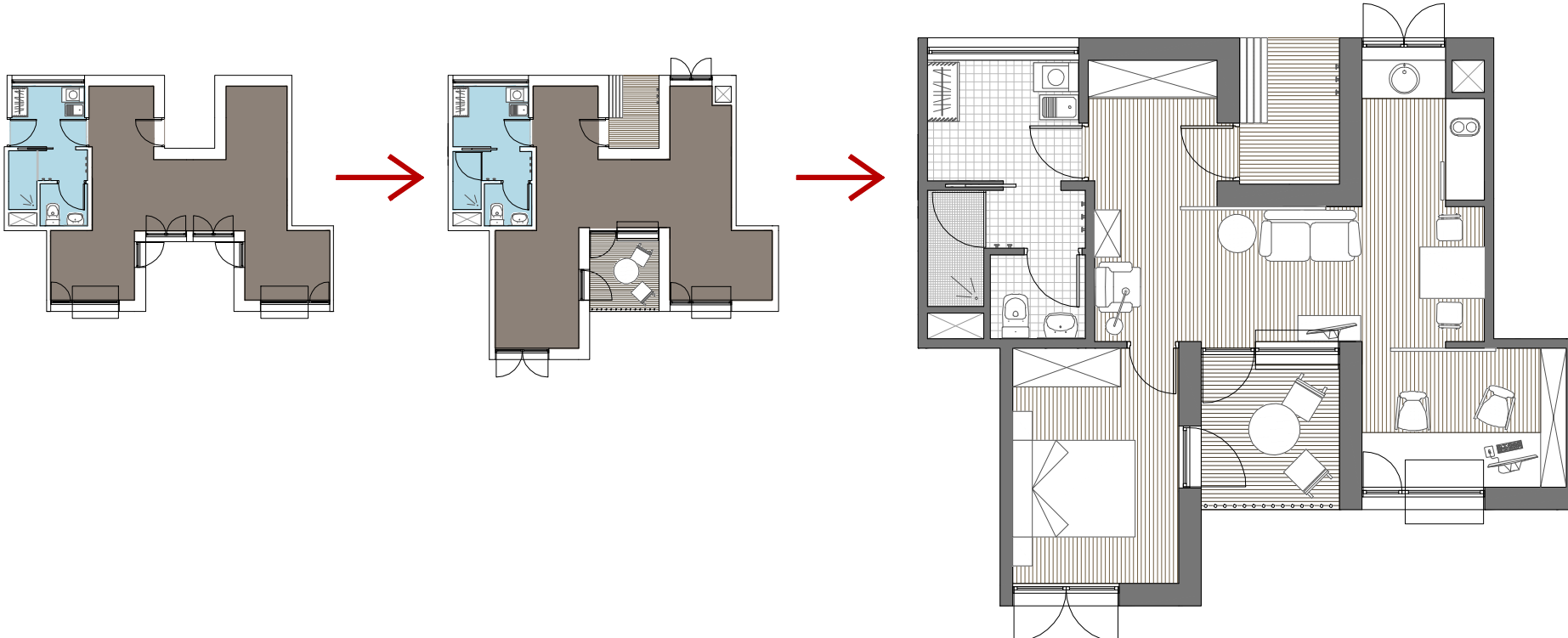


## IDENTIFICACIÓ DE DOS TIPUS D'USUARIS DE LA RESIDÈNCIA

L'oferta de la residència no es pot quedar només amb les habitacions per a estudiants, per a crear una comunitat vinculada amb la universitat també s'ha d'oferir un habitat adaptat a les necessitats de persones que estan estudiant un màster o que venen a donar conferències o a donar classes, etc...  
Possiblement siguin persones que vinguin amb la parella o que necessitin tenir més espais privats que un estudiant.

## DISSENY DELS APARTAMENTS E 1:200

Els apartaments estan dissenyats a partir de l'esquema formal i estructural de l'agrupació d'habitacions de la residència per a donar coherència al conjunt.  
Al passar de dues habitacions a un apartament cal modificar sensiblement les mides de les peces per tal de que els espais puguin acollir tots els serveis que requereix un apartament.



# AGREGACIÓ I COMUNITAT

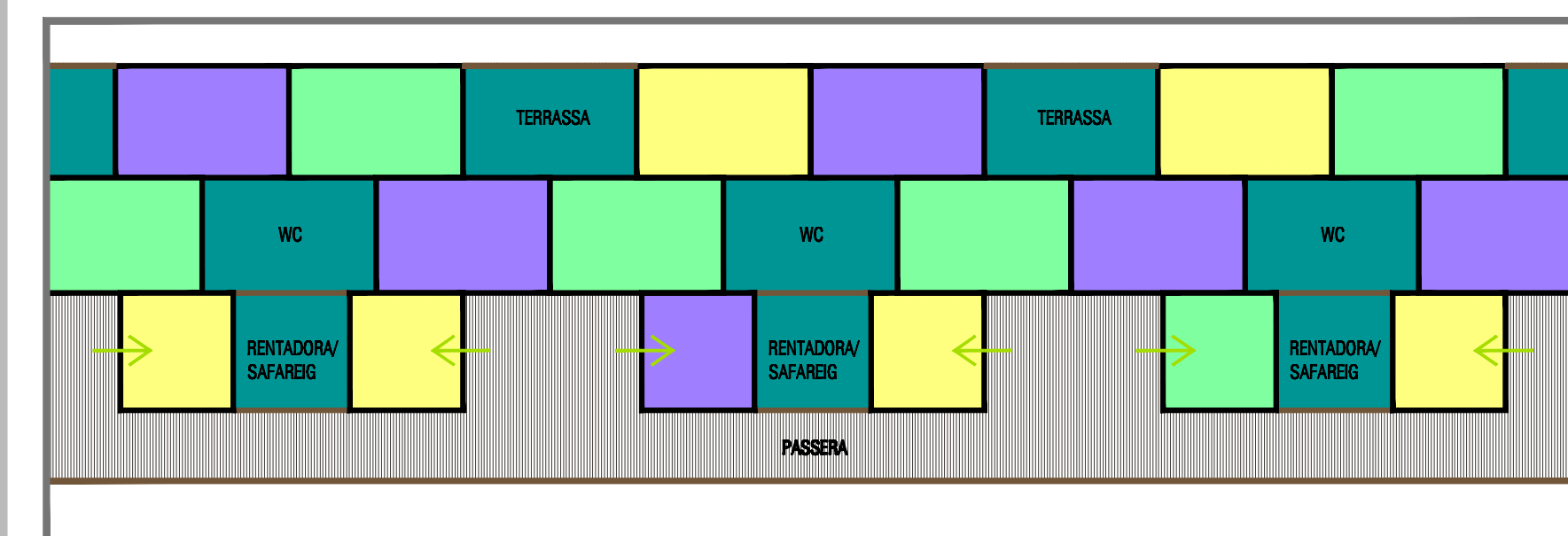
Cal determinar quines agrupacions son les adequades per al correcte funcionament de la residència, els espais compartits han d'estar preparats per acollir un nombre concret de persones.

## ESPAIS COMPARTITS

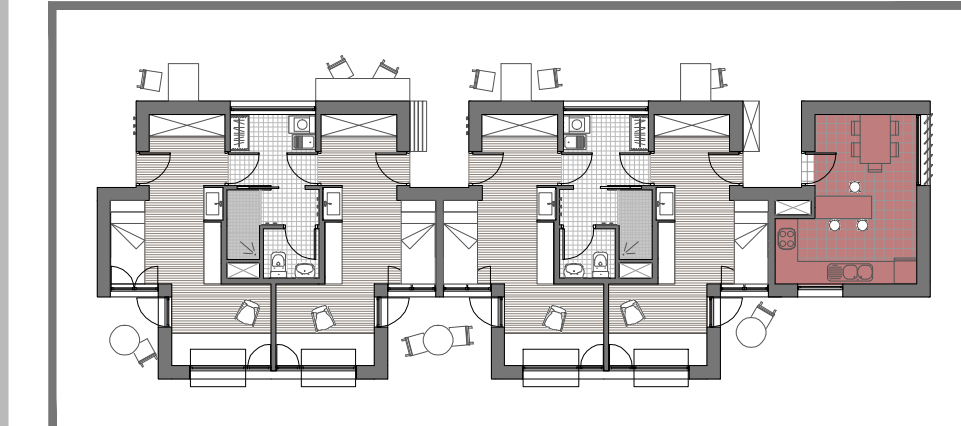
BANY	2 estudiants	SALES D'ESTAR I JOCS	obert a tothom
SAFAREIG	2 estudiants	SALES D'ESTUDI	obert a tothom
TERRASSA	2 estudiants	SALA DE PROJECCIONS	obert a tothom
CUINA	4 estudiants	SALES D'INFORMÀTICA/IMPRESSIÓ/REPROGRAFIA	obert a tothom

primer nivell d'agrupació      segon nivell d'agrupació

## ESQUEMA D'AGREGACIÓ LINEAL

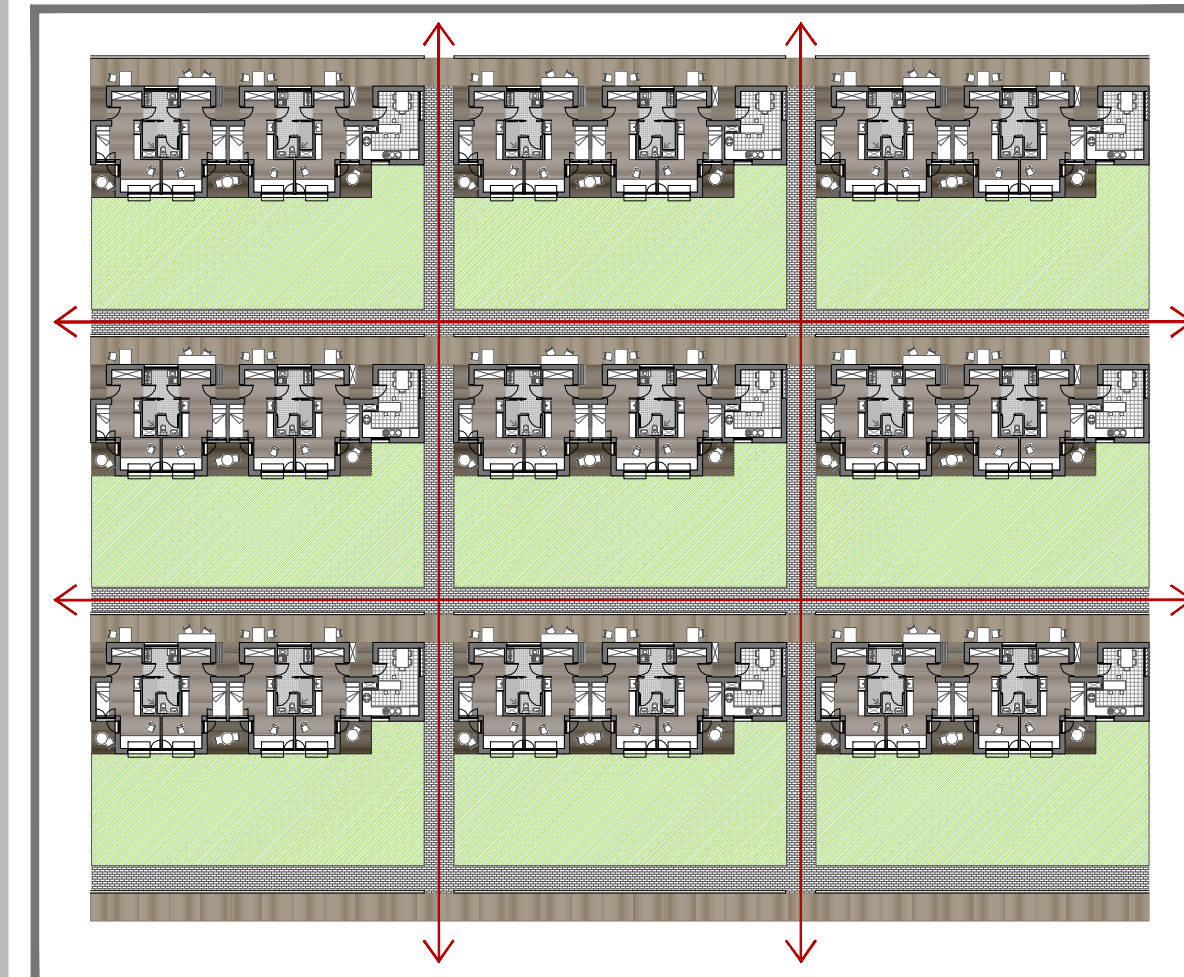


## COL-LOCACIÓ DE LES CUINES E 1:200



Les habitacions s'agrupen de quatre en quatre, amb una cuina compartida.

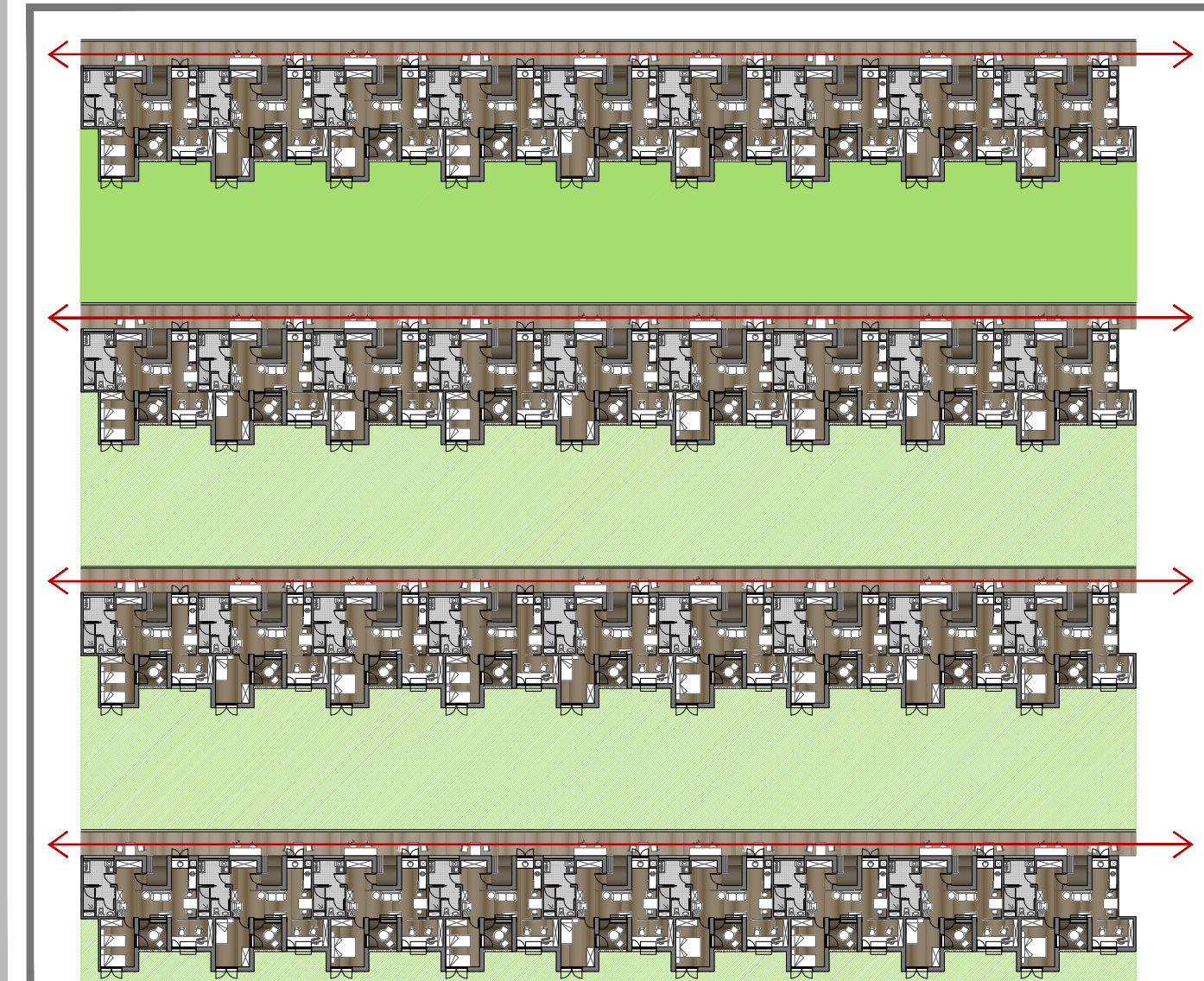
## AGREGACIÓ EN SUPERFÍCIE DE LA RESIDÈNCIA E 1:500



La comunitat habitable s'estableix en el moment en que els espais individuals, compartits i comunitaris queden definits, entrellaçats i comunicats a través d'espais de pas horitzontals i verticals.

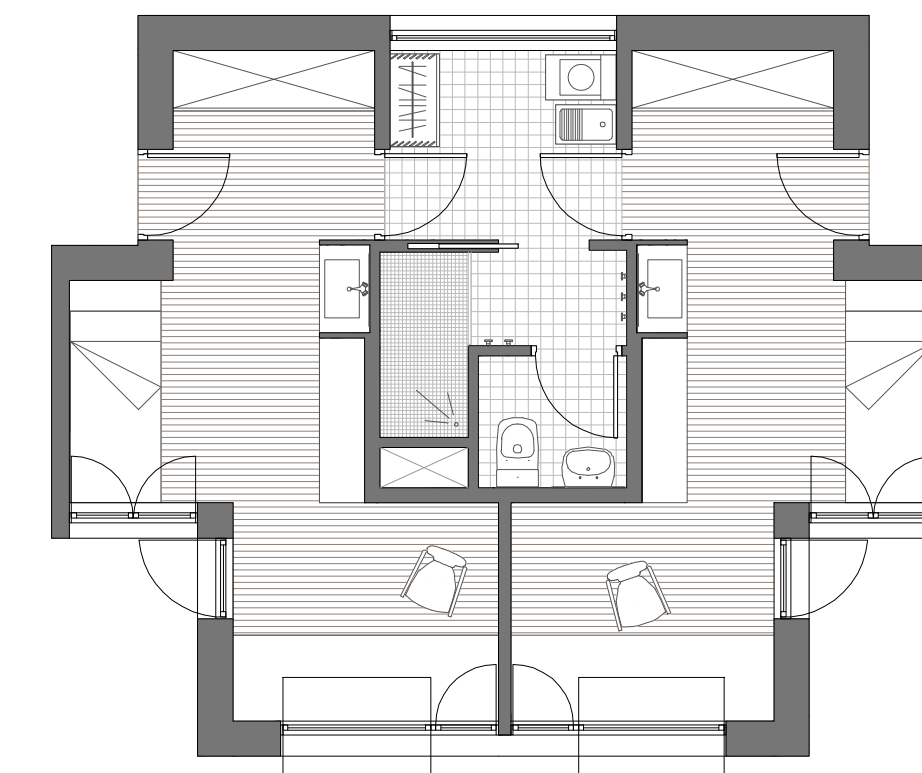
En els espais lliures que es formen entre els edificis també hi tenen lloc activitats diverses, relacionades amb els descans, el lleure i l'esport. Aquests també formen part de la comunitat.

## AGREGACIÓ EN SUPERFÍCIE DELS APARTAMENTS E 1:500

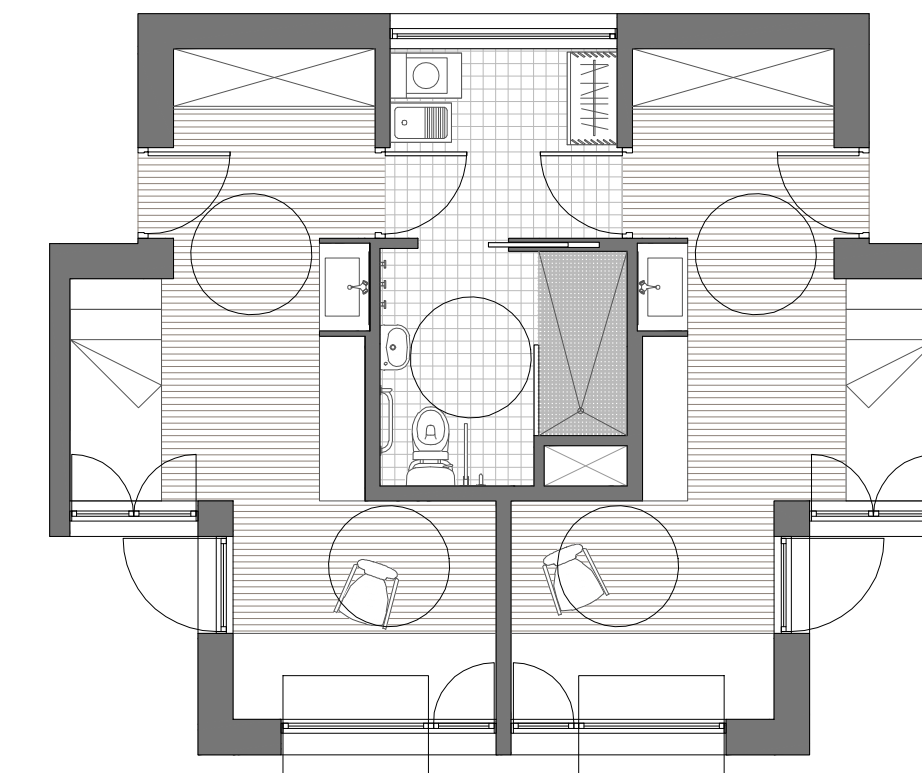


# TIPOLOGIES

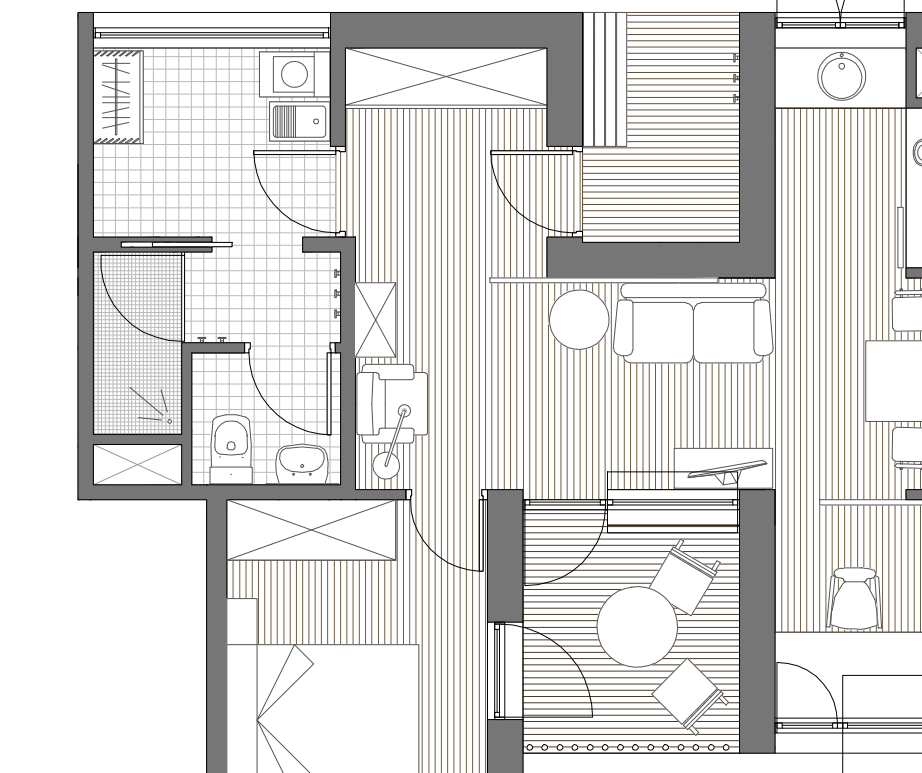
## HABITACIONS TIPUS E 1:75



## HABITACIONS ADAPTADAES E 1:75



## APARTAMENT TIPUS E 1:75



## APARTAMENT ADAPTAT E 1:75

