

PASSOS A SEGUIR PEL DIMENSIONAT
EVACUACIÓ AIGÜES RESIDUALS

Normativa:
CTE-DB-HS5: Evacuación de Aguas

Mètode de càlcul:

1) Determinació del nombre de unitats de descàrrega en funció del tipus d'aparells i de l'ús, públic o privat.

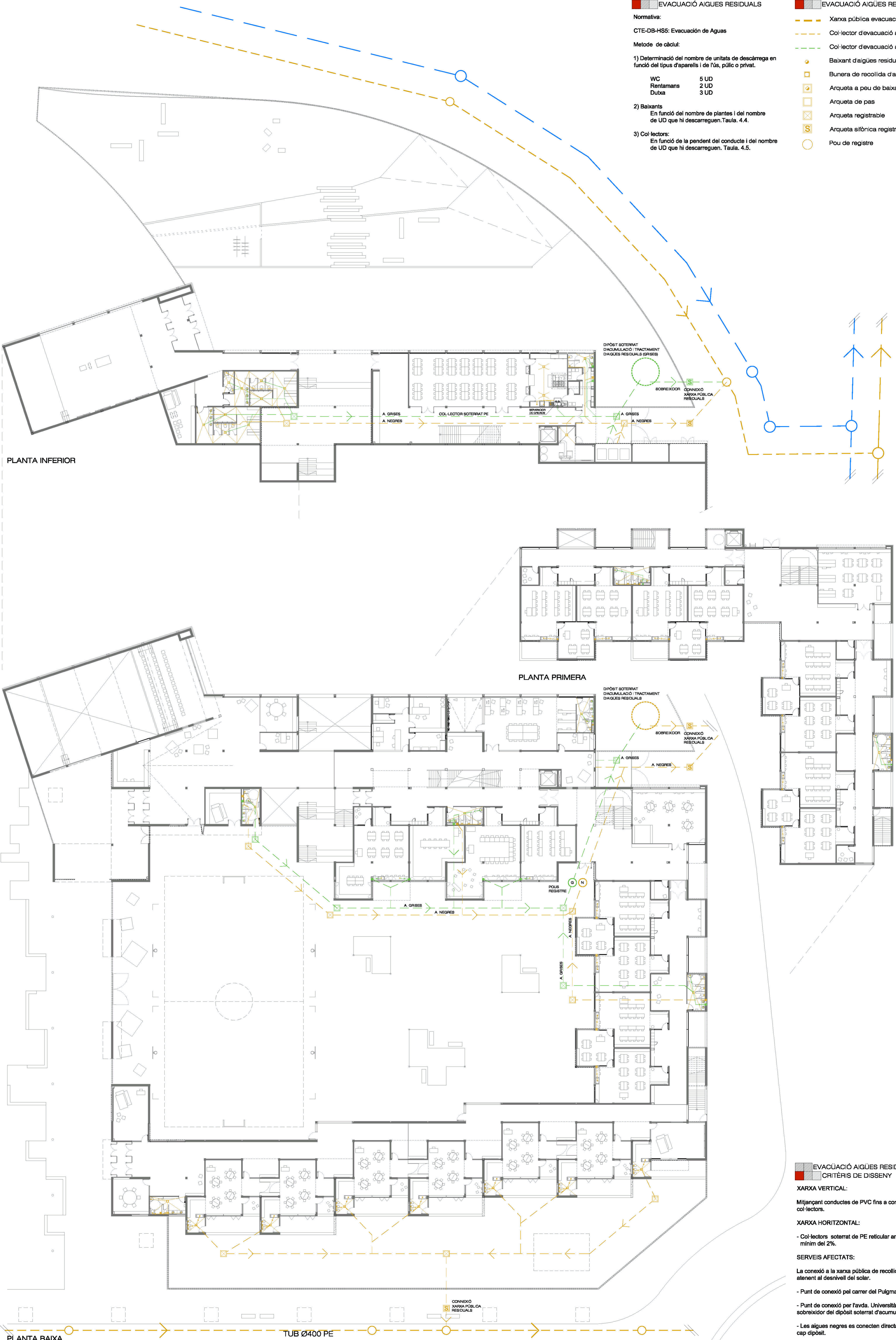
WC	5 UD
Rentamans	2 UD
Dubxa	3 UD

2) Baixants
En funció del nombre de plantes i del nombre de UD que hi descarreguen. Taula. 4.4.

3) Col·lectors:
En funció de la pendent del conducte i del nombre de UD que hi descarreguen. Taula. 4.5.

LLEGGENDA
EVACUACIÓ AIGÜES RESIDUALS

- Xarxa pública evacuació aigües residuals
- Col·lector d'evacuació aigües residuals
- Col·lector d'evacuació aigües grises
- Baixant d'aigües residuals
- Bunera de recollida d'aigües residuals
- Arqueta a peu de baixant
- Arqueta de pas
- Arqueta registrable
- Arqueta sífonica registrable diàmetre
- Pou de registre



EVACUACIÓ AIGÜES RESIDUALS
CRITERIS DE DISSENY

XARXA VERTICAL:

Mitjançant conductes de PVC fins a connectar amb els col·lectors.

XARXA HORIZONTAL:

- Col·lectors soterrats de PE reticular amb un pendent mínim del 2%.

SERVEIS AFECTATS:

La connexió a la xarxa pública de recollida residuals dos punts, almenys al desnivell del solar.

- Punt de connexió pel carrer del Pulgarnal.

- Punt de connexió per l'Avda. Universitària, a la sortida del sobreixidor del dipòsit soterrats d'acumulació d'aigües grises.

- Les aigües negres es connecten directament sense passar per cap dipòsit.