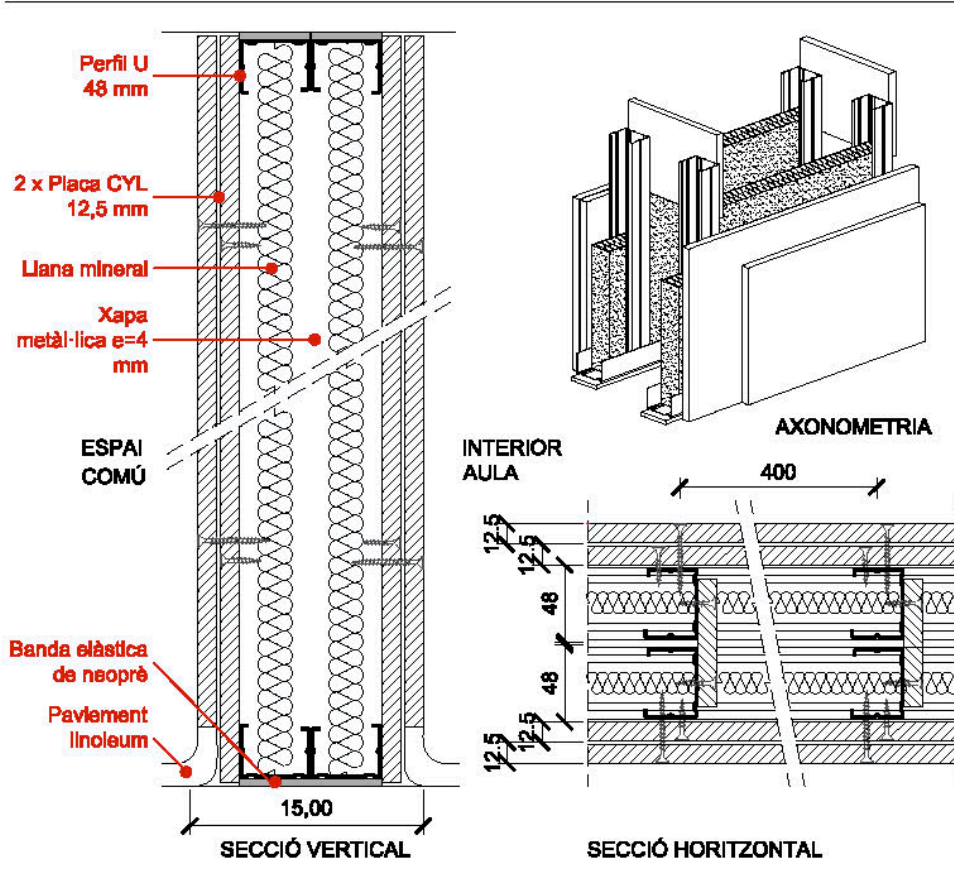


TIPUS 01: ENTRE AULA I ESPAI COMÚ



DESCRIPCIÓ:

Enramat autoportant format per muntants de xapa galvanitzada de 48 mm, amb una separació de 400 mm, sobre perfil U a terra i sostre, muntats sobre una banda elàstica de neoprè.

Tipus KNAUF.

Capes: 12,5+12,5+48LM+48LM+12,5+12,5

2 + 2 Plaques de cartró guix laminat (PYL) de 12,5 mm

Aïllament interior format per liana mineral de 48 + 48 mm

Acabat interior: Pintura plàstica de color blanc mate RAL 9010, amb comportament en front al foc C-s2,d0.

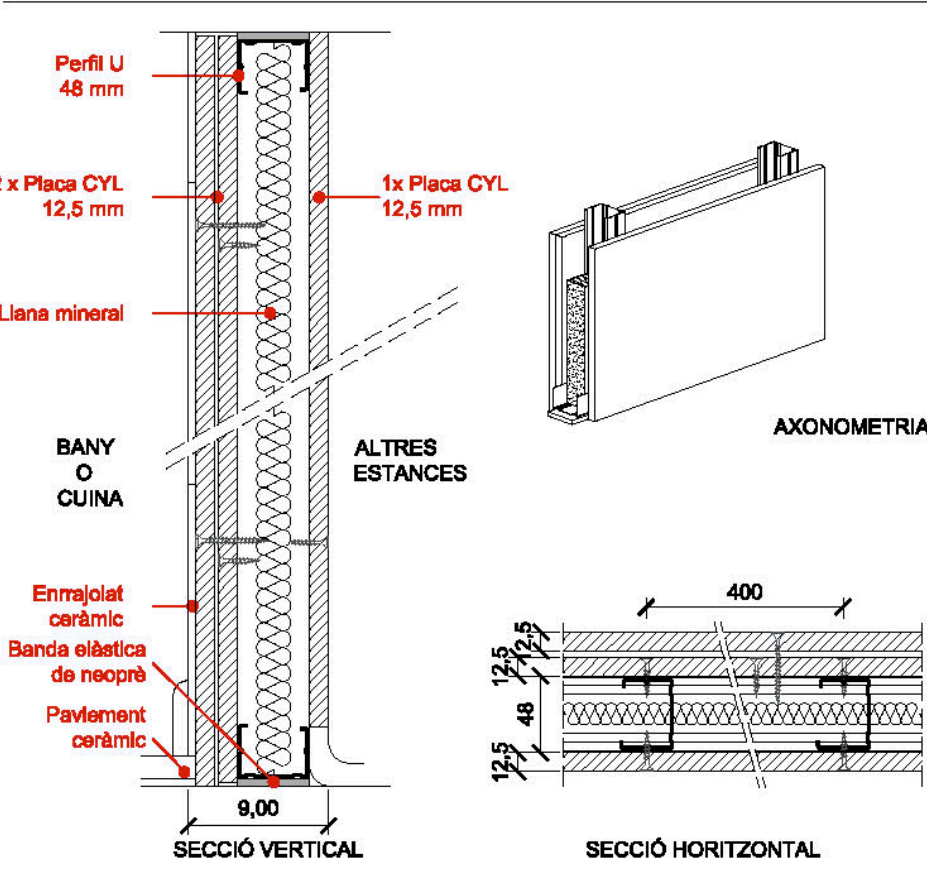
Acabat espai comú: Pintura plàstica de color blanc mate RAL 9003, amb comportament en front al foc C-s2,d0.

Gruix Total (amb acabats): 15 cm

Ra = 55 dBA (m/n/m: 50 dBA)

EI 90 (m/n/m: EI 90)

TIPUS 02: BANY O CUINA / ALTRES ESTANCES



DESCRIPCIÓ:

Enramat autoportant format per muntants de xapa galvanitzada de 48 mm, amb una separació de 400 mm, sobre perfil U a terra i sostre, muntats sobre una banda elàstica de neoprè.

Tipus KNAUF W111, envà senzill.

Capes: 12,5+48+12,5

2+1 Placa de cartró guix laminat (PYL) de 12,5 mm

Aïllament interior format per liana mineral de 48 mm

Acabat estança: Pintura plàstica de color blanc mate RAL 9010, amb comportament en front al foc C-s2,d0.

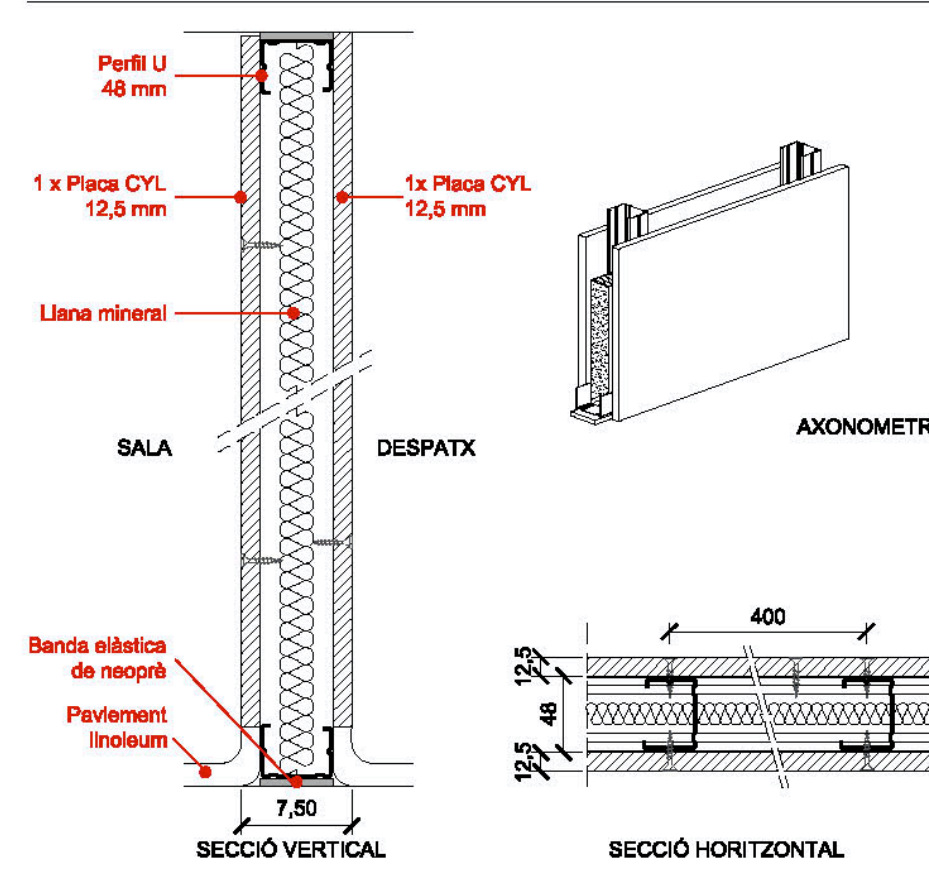
Acabat bany o cuina: Enrajolat de gres porcelànic, peces 200x200.

Gruix Total (amb acabats): 9,00 cm

Ra = 43 dBA (m/n/m: 33 dBA)

EI 30

TIPUS 03: ENTRE DESPATXOS / ADMINISTRACIÓ



DESCRIPCIÓ:

Enramat autoportant format per muntants de xapa galvanitzada de 48 mm, amb una separació de 400 mm, sobre perfil U a terra i sostre, muntats sobre una banda elàstica de neoprè.

Tipus KNAUF W111, envà senzill.

Capes: 12,5+48+12,5

1+1 Placa de cartró guix laminat (PYL) de 12,5 mm

Aïllament interior format per liana mineral de 48 mm

Acabat ambdues cares: Pintura plàstica de color blanc mate RAL 9010, amb comportament en front al foc C-s2,d0.

Gruix Total (amb acabats): 7,50 cm

Ra = 41 dBA (m/n/m: 33 dBA)

EI 30

DETALL FUSTERIES

FAÇANA NORD

TRANSMITÀNCIA TÈRMICA OBERTURES

Manresa → C1

% huecos → 56,3%

U<sub>h</sub> lím. = 2,2 W/m<sup>2</sup>·K → U<sub>h</sub> = (1-FM)·U<sub>h,v</sub> + FM·U<sub>h,m</sub>

FAÇANA SUD

TRANSMITÀNCIA TÈRMICA OBERTURES

Manresa → C1

% huecos → 28,3%

U<sub>h</sub> lím. = 4,3 W/m<sup>2</sup>·K → U<sub>h</sub> = (1-FM)·U<sub>h,v</sub> + FM·U<sub>h,m</sub>

FAÇANA EST / OEST

TRANSMITÀNCIA TÈRMICA OBERTURES

Manresa → C1

% huecos → 41,2%

U<sub>h</sub> lím. = 2,8 W/m<sup>2</sup>·K → U<sub>h</sub> = (1-FM)·U<sub>h,v</sub> + FM·U<sub>h,m</sub>

DADES PER AL COMPLIMENT DEL CTE-DB-HE

HE-1 : Limitació de la demanda energètica

Zona Climàtica:	C1
Transmitància tèrmica límit:	
Façana	0,95 W/m <sup>2</sup> ·K
Terres	0,85 W/m <sup>2</sup> ·K
Cobertes	0,53 W/m <sup>2</sup> ·K
Vidres i marcs	4,40 W/m <sup>2</sup> ·K
Valors límits característics mítics:	
Façana	0,73 W/m <sup>2</sup> ·K
Terres	0,50 W/m <sup>2</sup> ·K
Cobertes	0,41 W/m <sup>2</sup> ·K
Factor solar	0,37

DADES DEL PROJECTE

Pell de l'edifici	
Façana ventilada Viroc	0,48 W/m <sup>2</sup> ·K
Façana ventilada fusta	0,35 W/m <sup>2</sup> ·K

MATERIAL DE FAÇANA

PANELLS VIROC

Panel·l compost de ciment i virutes de fusta reciclada.

Característiques principals:

- Ecològic
- Resistència al foc: classe B1-s1-d0
- Resistència a la humitat: Impermeable
- No es desllamina
- Permeable al vapor d'aigua
- Comportament acústic: Reducció entre 31 i 27 dB (segons gruix)
- Densitat: 1350 kg/m<sup>3</sup>
- Dimensions màximes: 3000x1250 mm
- Gruixos normalitzats: 8, 10, 12, ..., 28, 32 mm
- Composició Viroc Gris:
  - 66,7 % Ciment Portland(CEM-II / A-L 42,5R)
  - 22,7 % Virutes de fusta resinosa
  - 10,7 % Aigua
  - 1,9 % Altres
- Composició Viroc Blanc:
  - 66,7 % Ciment Portland Blanc(CEM-II / A-L 52,5N)
  - 22,7 % Virutes de fusta resinosa
  - 10,7 % Aigua
  - 1,9 % Altres

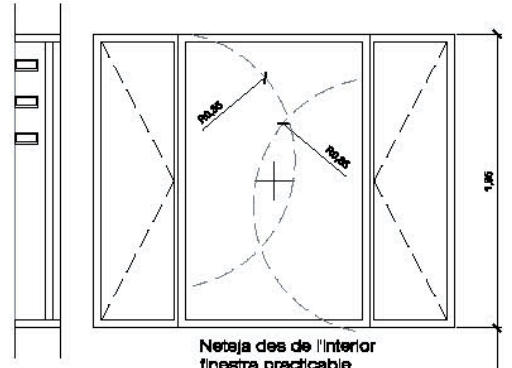
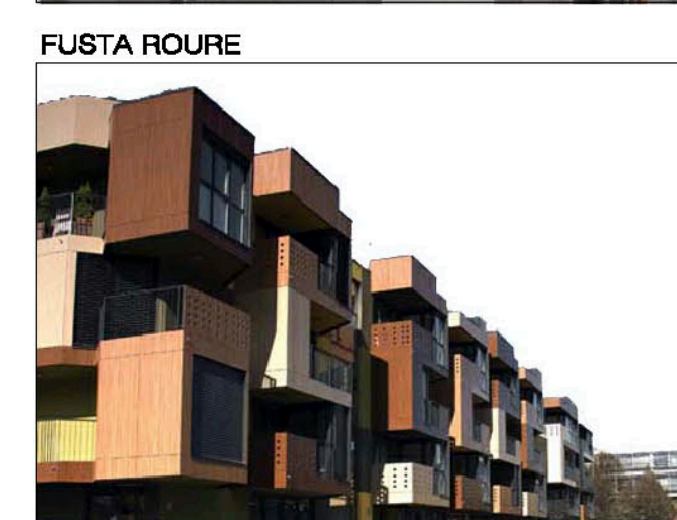
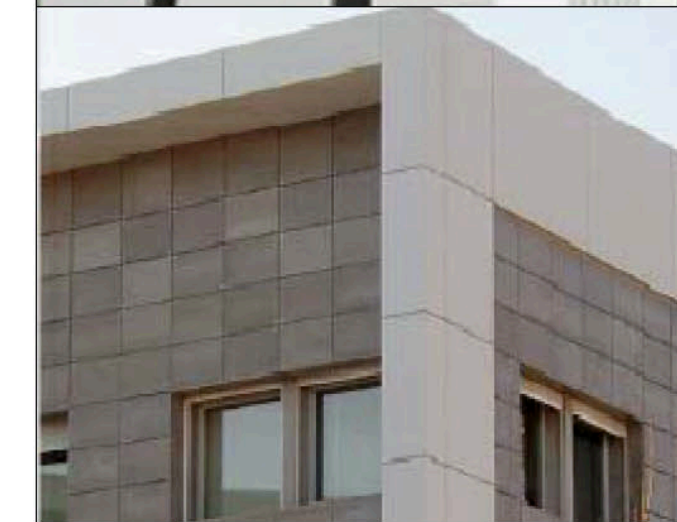
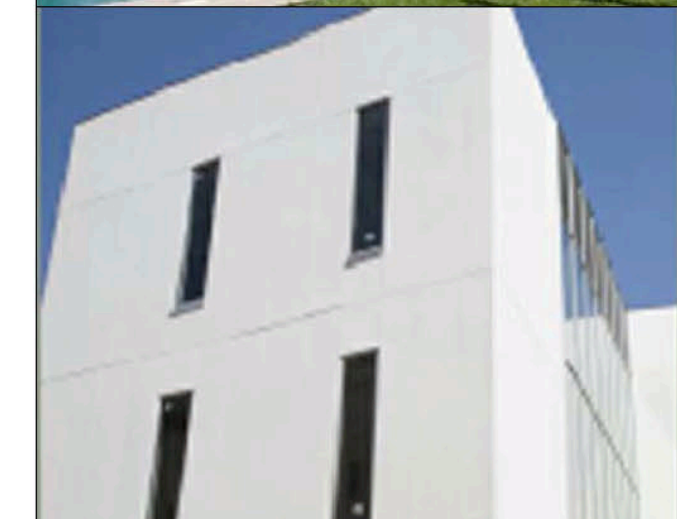
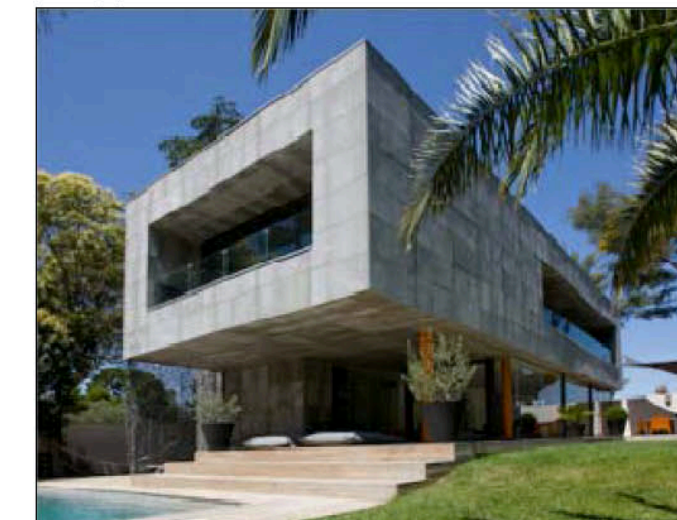
MATERIAL DE FAÇANA

LLISTONS DE FUSTA

Llistons de fusta de roure tractada per resistir les inclemències de la intempèria i contra insectes.

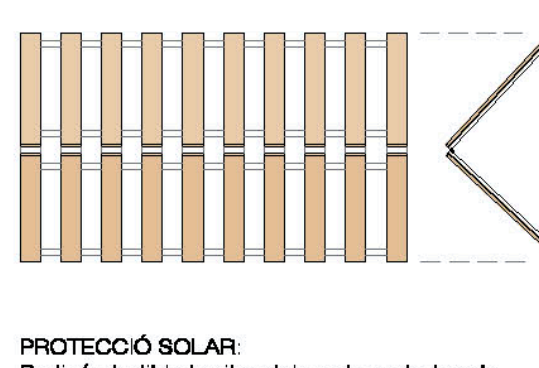
TEXTURES I MATERIALS

MATGES REFERÈNCIES



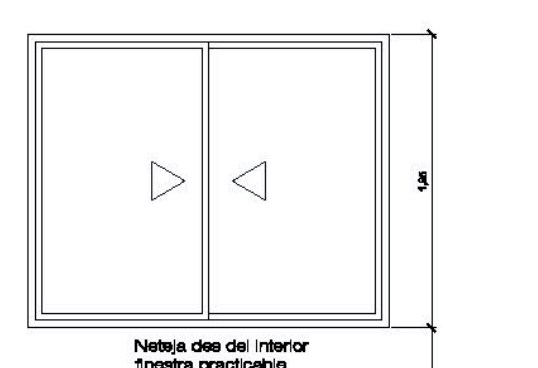
PROTECCIÓ SOLAR.

Perfila tubular d'acer galvanitzat i acabat de color gris clar, amb doble capa d'imprimació.



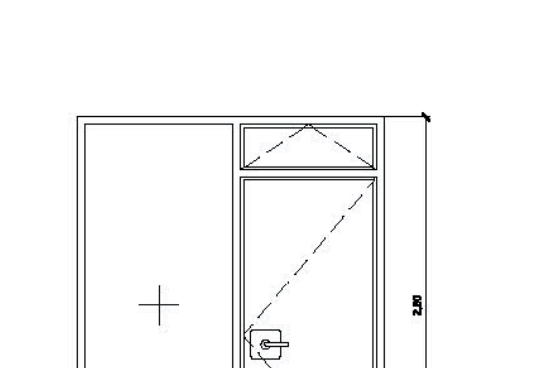
PROTECCIÓ SOLAR.

Porticó abatible horitzontalment, acabat amb llistons de fusta de roure tractada per a la intempèria i subestructura tubular d'acer galvanitzat.



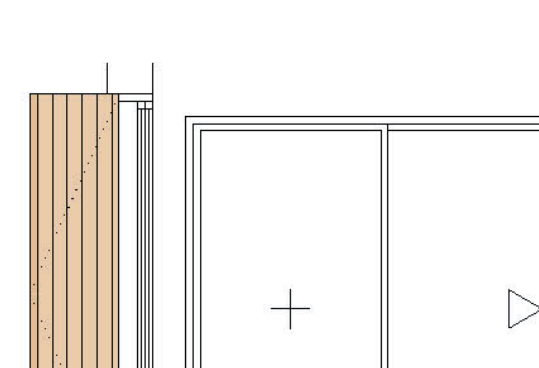
Neteja des de l'interior

Finestra practicable



Neteja des de l'interior

Finestra practicable



Neteja des de l'interior

Finestra practicable

Tipus F1

Fusteria d'alumini **TECHNAL model TOPAZ GBI** de 3 fulles rectes i de centre fixe i als extrems batents verticals.

Amb rotura de pont tèrmic.

Color gris clar α=0,4 (Tabla E10, CTE).

Vidre: doble càmera clar 6/12/6 g=0,75 baix emissiu

Classe: 2

Orientació: Sud / Oest

FM: 13%

Sense persiana.

Transmitància tèrmica: U<sub>h</sub> = 2,21 W/m<sup>2</sup>·K

Aïll. acústic a soroll aer: L<sub>d</sub> = 38 dBA

Tipus F2

Fusteria d'alumini **TECHNAL model TOPAZ** 2 fulles rectes amb 2 carrils

Amb rotura de pont tèrmic.

Color gris clar α=0,4 (Tabla E10, CTE).

Vidre: doble càmera clar 4/12/4 g=0,77 baix emissiu

Classe: 2

Orientació: Sud, Est i Oest

FM: 16,3%

Sin persiana.

Transmitància tèrmica: U<sub>h</sub> = 2,35 W/m<sup>2</sup>·K

Aïll. acústic a soroll aer: L<sub>d</sub> = 32 dBA

Porta tipus P1

Fusteria d'alumini **TECHNAL model PG**

Color gris clar α=0,4 (Tabla E10, CTE).

Vidre: doble càmera clar 4/12/4 g=0,77

Classe: 2

Situació: Accés aula primària.

Porta batent, pany fixe i tarja superior batent per ventilació.

Transmitància tèrmica: U<sub>h</sub> = 2,35 W/m<sup>2</sup>·K

Aïll. acústic a soroll aer: L<sub>d</sub> = 40 dBA

Tipus F3

Fusteria d'alumini **TECHNAL model TOPAZ** de 4 fulles rectes i lliscants de centre cap als costats.

Amb rotura de pont tèrmic.

Color gris clar α=0,4 (Tabla E10, CTE).

Vidre: doble càmera clar 4/12/4 g=0,75 baix emissiu

Classe: 2

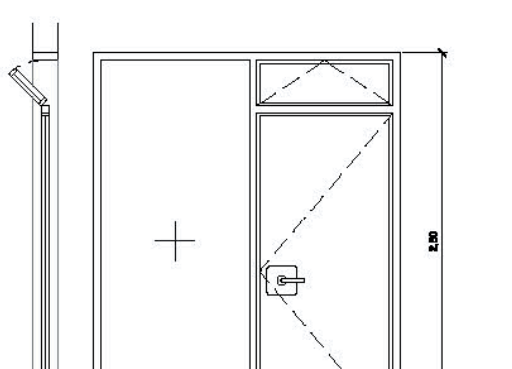
Orientació: Sud

FM: 13%

Sense persiana.

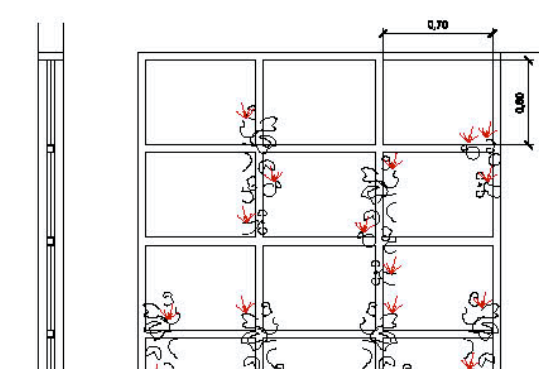
Transmitància tèrmica: U<sub>h</sub> = 2,19 W/m<sup>2</sup>·K

Aïll. acústic a soroll aer: L<sub>d</sub> = 38 dBA



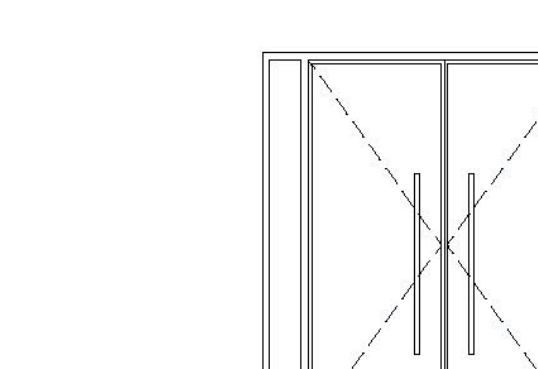
Neteja des de l'interior

Finestra practicable



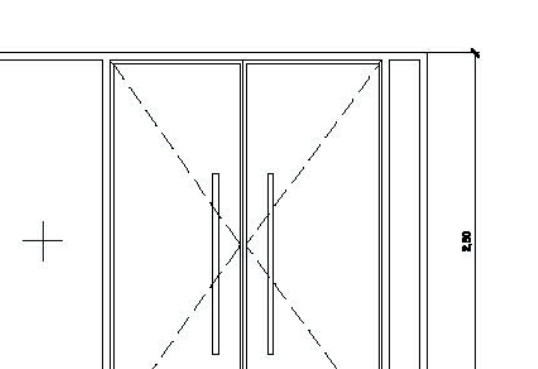
Neteja des de l'interior

Finestra practicable



Neteja des de l'interior

Finestra practicable



Neteja des de l'interior

Finestra practicable

Porta tipus P2

Fusteria d'alumini **TECHNAL model PG**

Color gris clar α=0,4 (Tabla E10, CTE).

Vidre: doble càmera clar 4/12/4 g=0,77

Classe: 2

Situació: Accés aula infantil

Porta batent, pany fixe i tarja superior batent per ventilació.

Provista de ranura vertical de seguretat antipicada.

Transmitància tèrmica: U<sub>h</sub> = 2,35 W/m<sup>2</sup>·K

Aïll. acústic a soroll aer: L<sub>d</sub> = 40 dBA

Tipus F4

Fusteria amb perfil d'alumini formant un rectangle de 70x60cm.

Amb rotura de pont tèrmic.

Color gris clar α=0,4 (Tabla E10, CTE).

Vidre: doble càmera clar 4/12/4 g=0,75 baix emissiu

Classe: 2

Orientació: Sud

FM: 13%

Sense persiana.

Transmitància tèrmica: U<sub>h</sub> = 2,33 W/m<sup>2</sup>·K

Aïll. acústic a soroll aer: L<sub>d</sub> = 34 dBA

Porta tipus P3

Fusteria d'alumini **TECHNAL model PG**

Due fulles dobles batents i tres fulles fixes, una a la part central i dues als extrems.

Color gris clar α=0,4 (Tabla E10, CTE).

Vidre: doble càmera clar 4/12/4 g=0,77

Classe: 2

Orientació: Oest

Situació: Accés escola.

Transmitància tèrmica: U<sub>h</sub> = 2,29 W/m<sup>2</sup>·K

Aïll. acústic a soroll aer: L<sub>d</sub> = 37 dBA

Tipus F5

Fusteria d'alumini **TECHNAL model TOPAZ** 4 fulles rectes amb 2 carrils

Amb rotura de pont tèrmic.

Color gris clar α=0,4 (Tabla E10, CTE).

Vidre: doble càmera clar 6/12/6 g=0,77 baix emissiu

Classe: 2

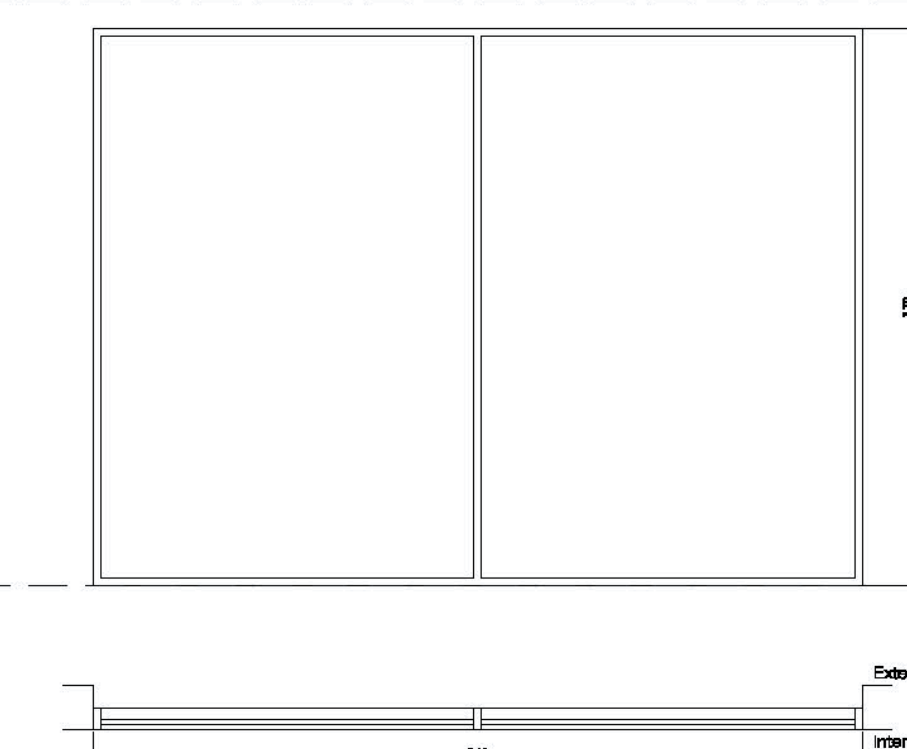
Orientació: Nord

FM: 16,3%

Sin persiana.

Transmitància tèrmica: U<sub>h</sub> = 2,17 W/m<sup>2</sup>·K

Aïll. acústic a soroll aer: L<sub>d</sub> = 35 dBA



Tipus F6

Fusteria d'alumini **TECHNAL** de 2 fulles rectes fixes.

Amb rotura de pont tèrmic.

Color gris clar.

Vidre: doble càmera clar 6/12/6 g=0,76 baix emissiu

Classe: 2

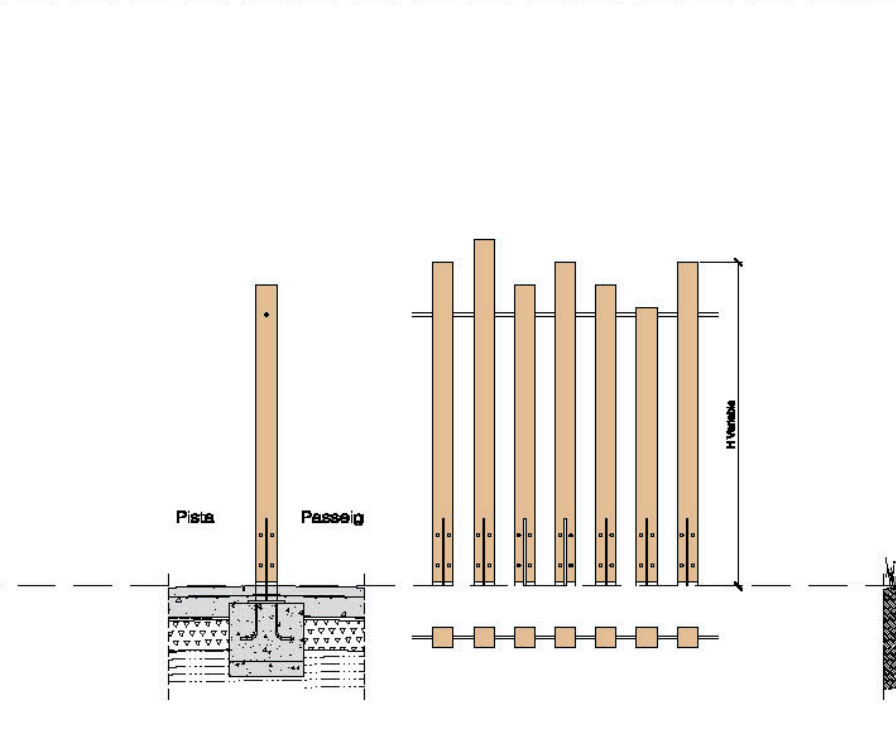
Orientació: Nord

FM: 13%

Sense persiana.

Transmitància tèrmica: U<sub>h</sub> = 2,18 W/m<sup>2</sup>·K

Aïll. acústic a soroll aer: L<sub>d</sub> = 35 dBA



Tanca tipus 01

Tanca perimetral dividida amb mateix paviment a banda i banda.

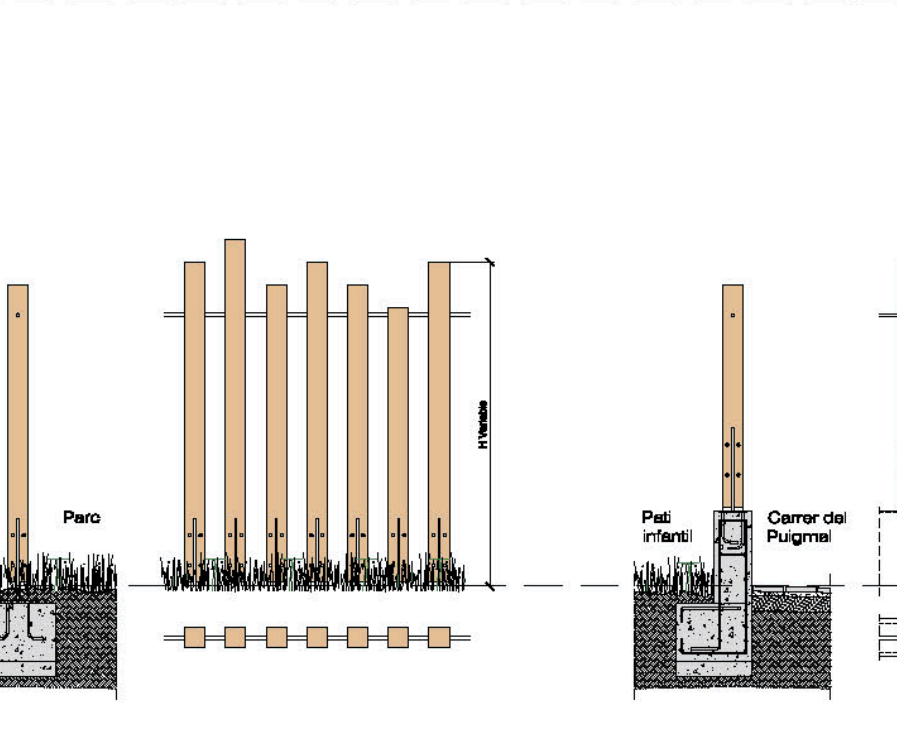
Zona: Entre la Pietà i passatge d'acòs.

Materia: Pietres en creu, d'acer galvanitzat i placa d'ancoratge per a la fonamentació.

Alçada: Variable entre 1,85 - 2,30 m

Support: Pietres en creu, d'acer galvanitzat i placa d'ancoratge per a la fonamentació.

Secció: 13,5 x 13,5 cm



Tanca tipus 02

Tanca perimetral dividida amb mateix paviment a banda i banda.

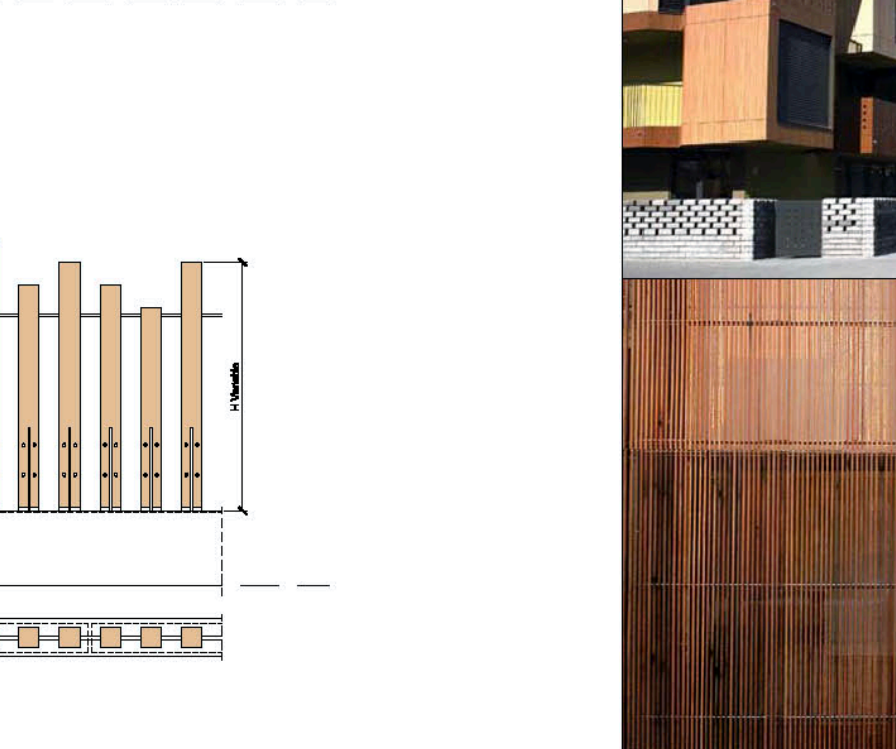
Zona: Entre el pati posterior i el parc urbà.

Materia: Pietres en creu, d'acer galvanitzat i placa d'ancoratge per a la fonamentació.

Alçada: Variable entre 2,00 - 2,50 m

Support: Pietres en creu, d'acer galvanitzat i placa d'ancoratge per a la fonamentació.

Secció: 13,5 x 13,5 cm



Tanca tipus 03

Tanca perimetral dividida amb diferent tipus de paviment a banda i banda.

Zona: Entre el pati d'infantil i la vorera del carrer del Puigmal i la vorera de l'Avda. Universitria.

Materia: Pietres en creu, d'acer galvanitzat i placa d'ancoratge per a la fonamentació.

Alçada: Variable entre 1,85 - 2,30 m

Support: Pietres en creu, d'acer galvanitzat i placa d'ancoratge sobre mur de formigó de h=50cm.

Secció: 13,5 x 13,5 cm