

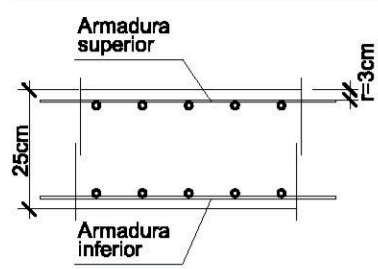
ESTRUCTURA
DETALLS FONAMENTACIÓ, SUPORTS I SOSTRES

CARACTERÍSTIQUES DEL FORMIGÓ

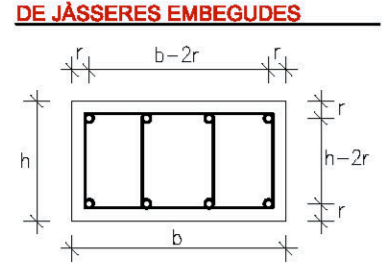
HA-25-B-20-I (Per fonaments) HA-25-B-20-IIa

ESPECIFICACIONS		RESISTÈNCIA CARACTERÍSTICA	
Tipus de ciment: CEM I, classe 42,5	Ala 7 dies: 17,5 MPa	Ala 28 dies: 25 MPa	
Mínim contingut de ciment: 250 Kg/m ³			
Màxim contingut de ciment: 400 Kg/m ³			
Classe: Rota 20			
Àrid: Tanyany màxim: 20			
Relació A/C: 0,65			
DOCLITAT		ASSAJOS DE CONTROL	
Consistència: Blanda	Nombre de proves: 1 a 7 dies	Nivell: Normal	
Compactació: Vibrat mecànic	per cada sèrie: 3 a 28 dies	Classe de prova: CII, Indica	
Assentament en con d'Abrams: 5-10cm	2 de reserva	Temps de trencament: 7 i 28 dies	

RECORRIMENT LLOSA MASSISSA

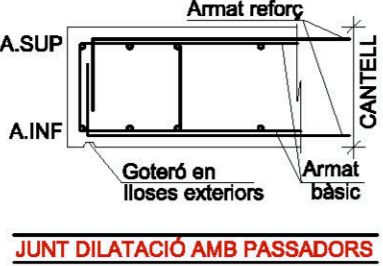


CARACTERÍSTIQUES GEOM. DE JÀSSERES EMBEGUDES

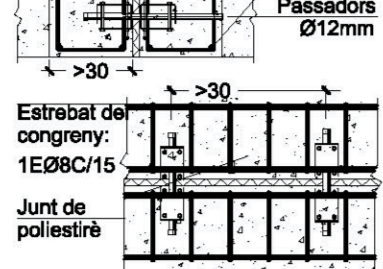


CONCRENY DE VORA

Disposar sistemàticament el concreny de vora a tot el perímetre de les lloses i dels forats que les travessen. S'explotaran tots els costats suportats per mur, on es col·locaran els concreny propis dels murs.

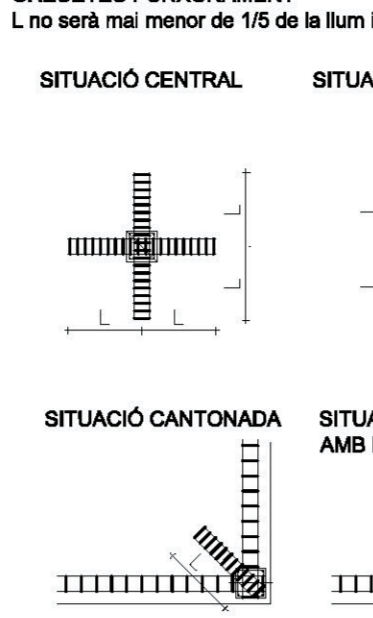


JUNT DILATACIÓ AMB PASSADORS



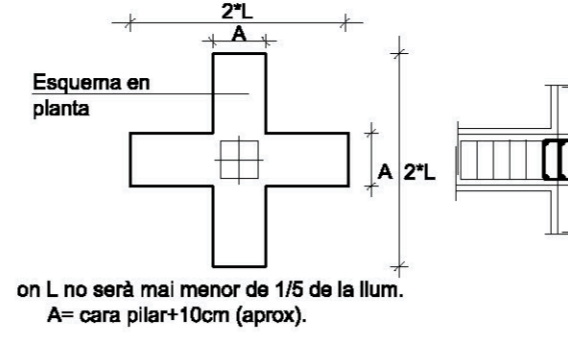
ARMADURA BÀSICA DE CAPITELLS

CREUETES PUNXONAMENT L no serà mai menor de 1/5 de la lum i mín. 100cm



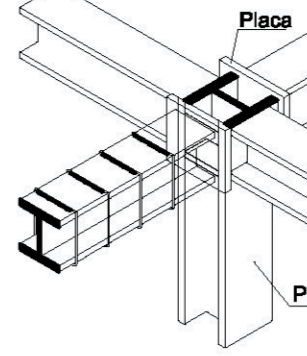
ARMAT BÀSIC DE CREUETES EMBEGUDES EN LLOSES

on L no serà mai menor de 1/5 de la lum. A= cara pilar+10cm (aprox.)



CREUETES PUNXONAMENT

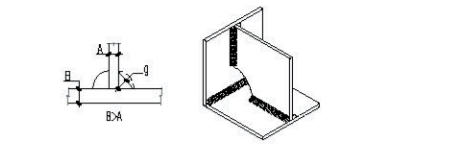
on L no serà mai menor de 1/5 de la lum. A= cara pilar+10cm (aprox.)



CORDONS DE SOLDADURA

1- Els cordons de soldadura, no especificats, en angle tindran una gola "g" de 0,7 vegades del gruix "A" de les xapes en contacte i del 0,6 del gruix "A" si es realitzen per aludades cares.

2- Quan es produeixin trobades entre tres cordons de soldadura es retirará una de les xapes perquè un dels cordons sigui passant.



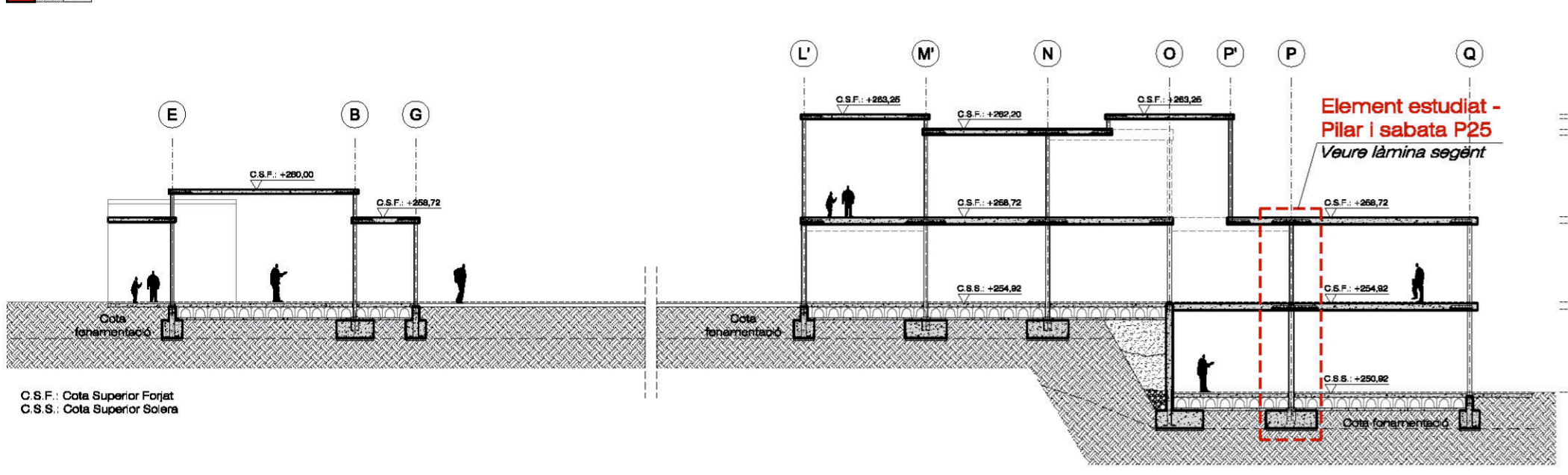
ACER D'ARMADURA PASSIVA

Límit elàstic $f_{yk} = 500$ N/mm²
Resistència última $f_{tk} = 550$ N/mm²
Mòdul elàstic $E_{s2} = 200000$ N/mm²
Allargament en ruptura $\epsilon_{tp} = 12$ %

-El suministrador de l'acer garantirà el compliment dels requisits de l'EHE-08 i aportarà el segell de qualitat AENOR CC-EHE o qualsevol altre segell legalment reconegut per la Normativa vigent.

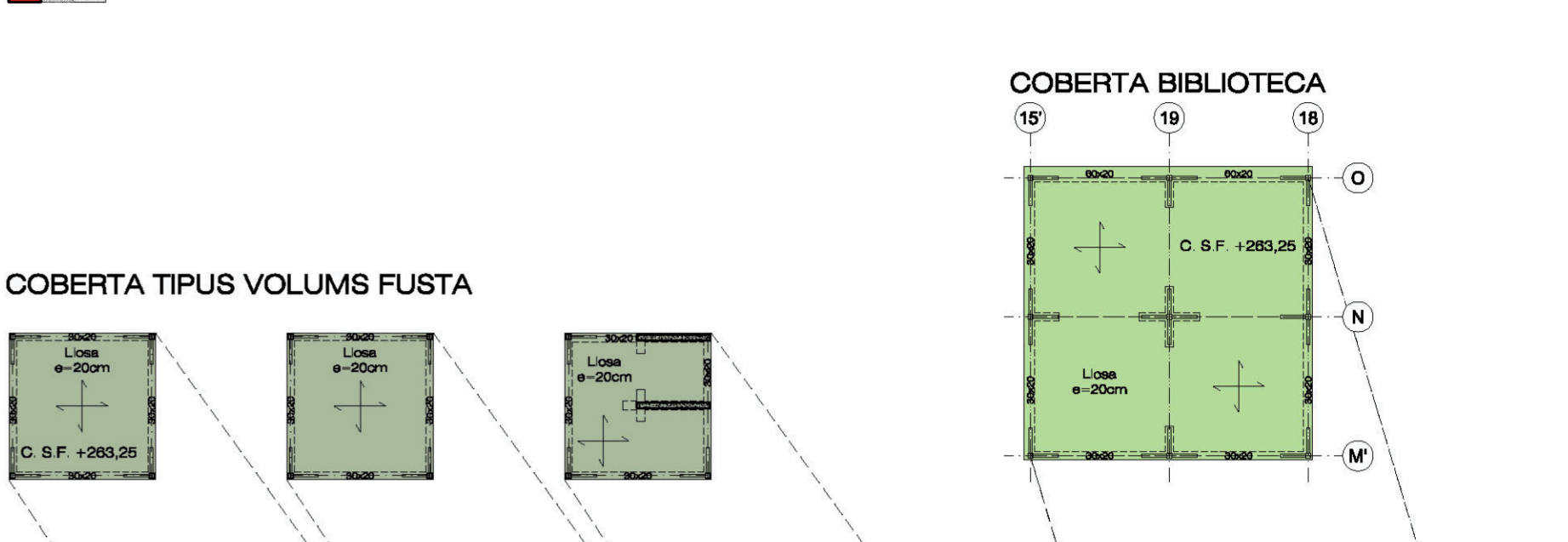
SECCIÓ TRANSVERSAL

E.: 1/250



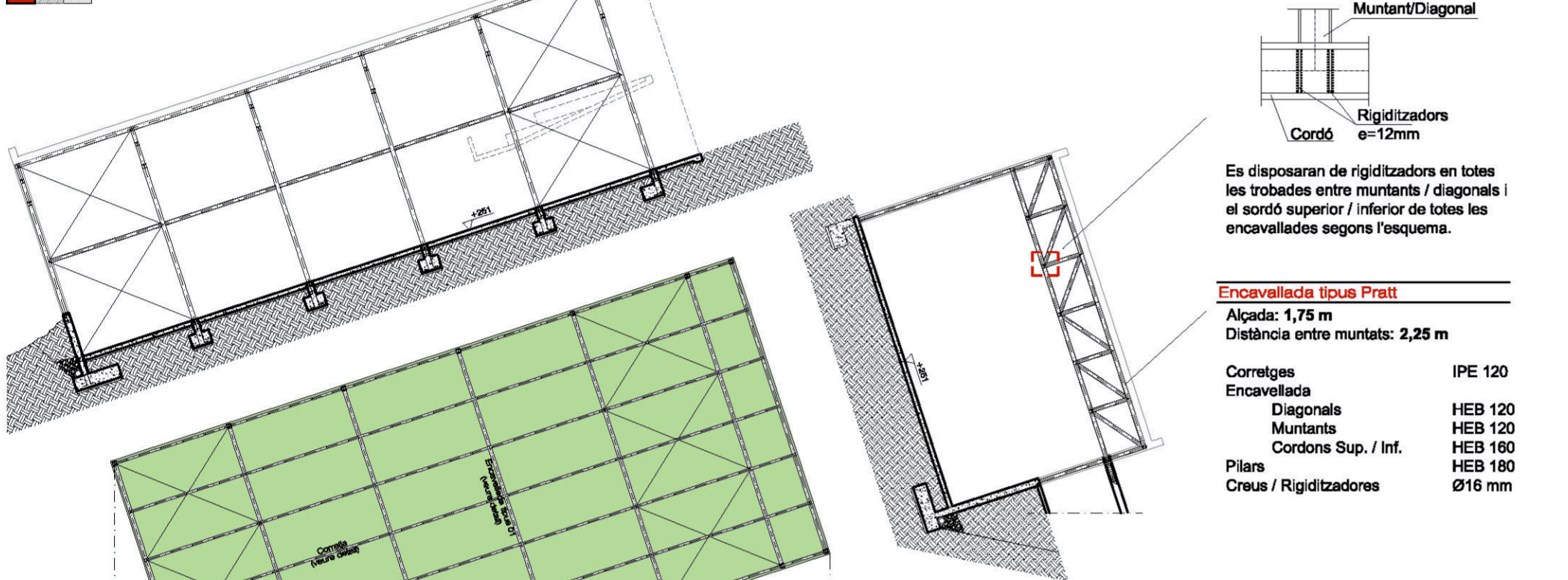
PLANTA COBERTA

E.: 1/250



ESTRUCTURA SALA GRAN

E.: 1/250



Tipus nusos

Muntant/Diagonal
Cordó Rigiditzador e=12mm

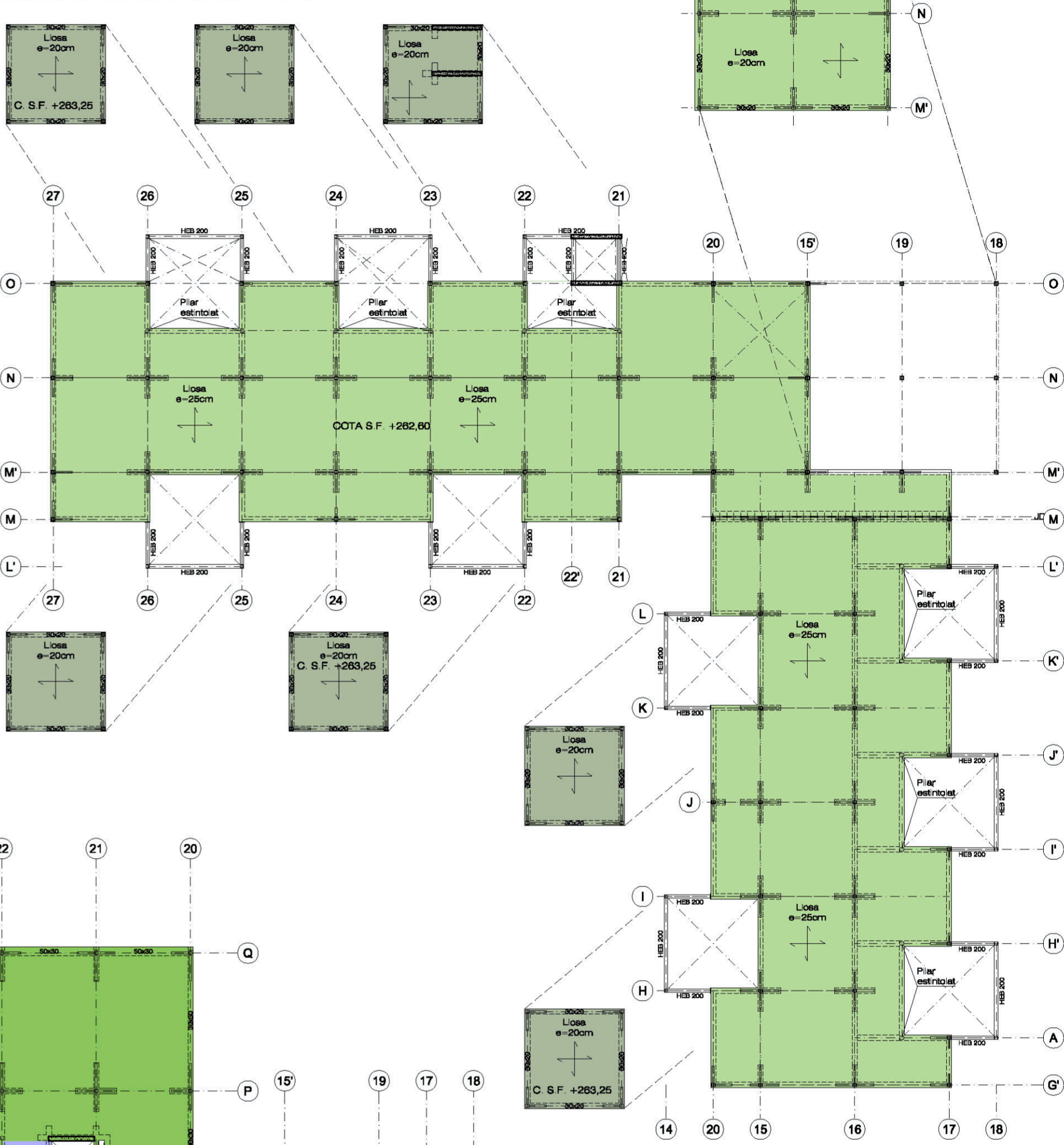
Es disposaran de rigiditzadors en totes les trobades entre muntants / diagonals i el cordó superior / inferior de totes les encavallades segons l'esquema.

Encavallada tipus Pratt

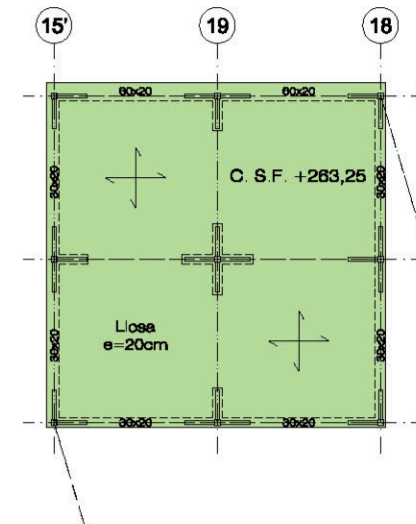
Alçada: 1,75 m
Distància entre muntats: 2,25 m

Cornetes IPE 120
Encavellada HEB 120
Diagonals HEB 120
Muntants HEB 120
Cordons Sup. / Inf. HEB 160
Pilars HEB 160
Creus / Rigiditzadores Ø16 mm

COBERTA TIPUS VOLUMS FUSTA



COBERTA BIBLIOTECA



ESTATS DE CÀRREGA SOSTRES I COBERTA

ZONA: (C1) Aules	Tipus forjat: Llosa	ZONA: (C3) Espais comuns	Tipus forjat: Llosa
	Cantell forjat: 30 cm		Cantell forjat: 30 cm
ESTAT DE CÀRREGUES		ESTAT DE CÀRREGUES	
PP 7,50 KN/m ²	CP 1,50 KN/m ²	PP 7,50 KN/m ²	CP 2,50 KN/m ²
US 3,00 KN/m ²	NEU 0,00 KN/m ²	US 5,00 KN/m ²	NEU 0,00 KN/m ²
TOTAL 12,00 KN/m ²		TOTAL 14,00 KN/m ²	
ZONA: (G1) Cobertes / Porxos	Tipus forjat: Llosa	ZONA: (G1) Coberta Grava	Tipus forjat: Llosa
	Cantell forjat: 20 cm		Cantell forjat: 25 cm
			Característiques: invertida amb graves
ESTAT DE CÀRREGUES		ESTAT DE CÀRREGUES	
PP 6,00 KN/m ²	CP 1,50 KN/m ²	PP 6,25 KN/m ²	CP 1,00 KN/m ²
US 1,00 KN/m ²	NEU 0,50 KN/m ²	US 1,00 KN/m ²	NEU 0,50 KN/m ²
TOTAL 8,00 KN/m ²		TOTAL 10,25 KN/m ²	
ZONA: (G1) Coberta Jardí	Tipus forjat: Llosa	ZONA: (G1) Coberta Gimnàs	Tipus forjat: Col·laborant
	Cantell forjat: 30 cm		Xapa: Haicol-59
	Terrós i material drenatge: e= 30 cm		Cantell: 6+6 cm
			Gruix xapa: 1 mm
ESTAT DE CÀRREGUES		ESTAT DE CÀRREGUES	
PP 7,50 KN/m ²	CP 6,00 KN/m ²	PP 2,25 KN/m ²	CP 1,00 KN/m ²
US 1,00 KN/m ²	NEU 0,50 KN/m ²	US 1,00 KN/m ²	NEU 0,50 KN/m ²
TOTAL 15,00 KN/m ²		TOTAL 4,75 KN/m ²	

CARACTERÍSTIQUES DE LA PROPOSTA

- FONAMENTS:** Superficials amb sabates i murs de contenció.
- FORJAT SANITARI:** Peçes prefabricades - encofrat perdut - tipus Iglus.
- SOSTRES:** Llosa massissa.
- SUPORTS:** Pilars metàl·lics amb creuetes de punxonament.
- NORMATIVA DE REFERÈNCIA**
- CTE-DB-SE: Código Técnico de la Edificación Seguridad Estructural
- SE-AE: Accions a l'edificació
SE-C: Cimientos
SE-A: Acero

SOSTRE PLANTA BAIXA

E.: 1/250

