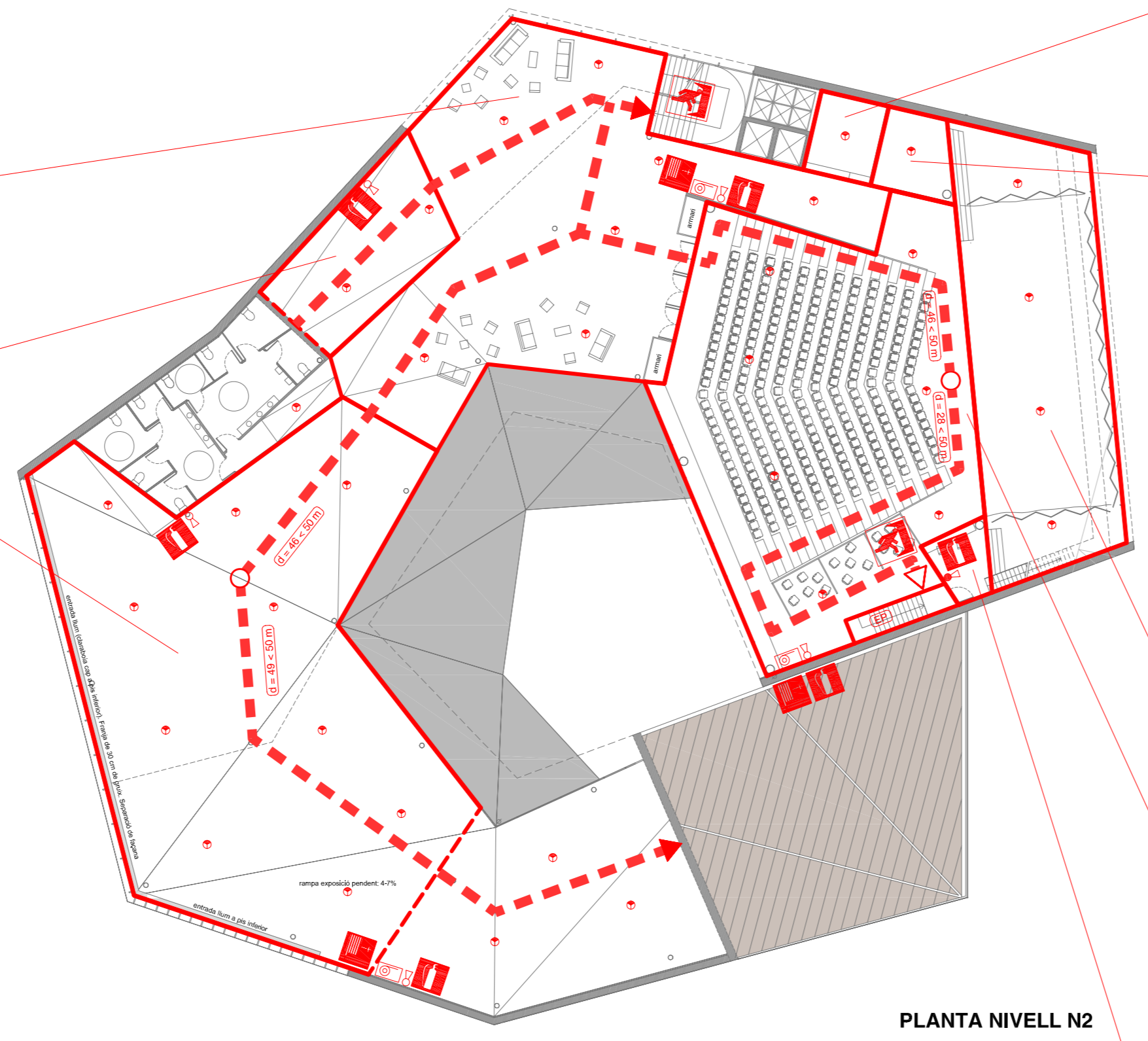


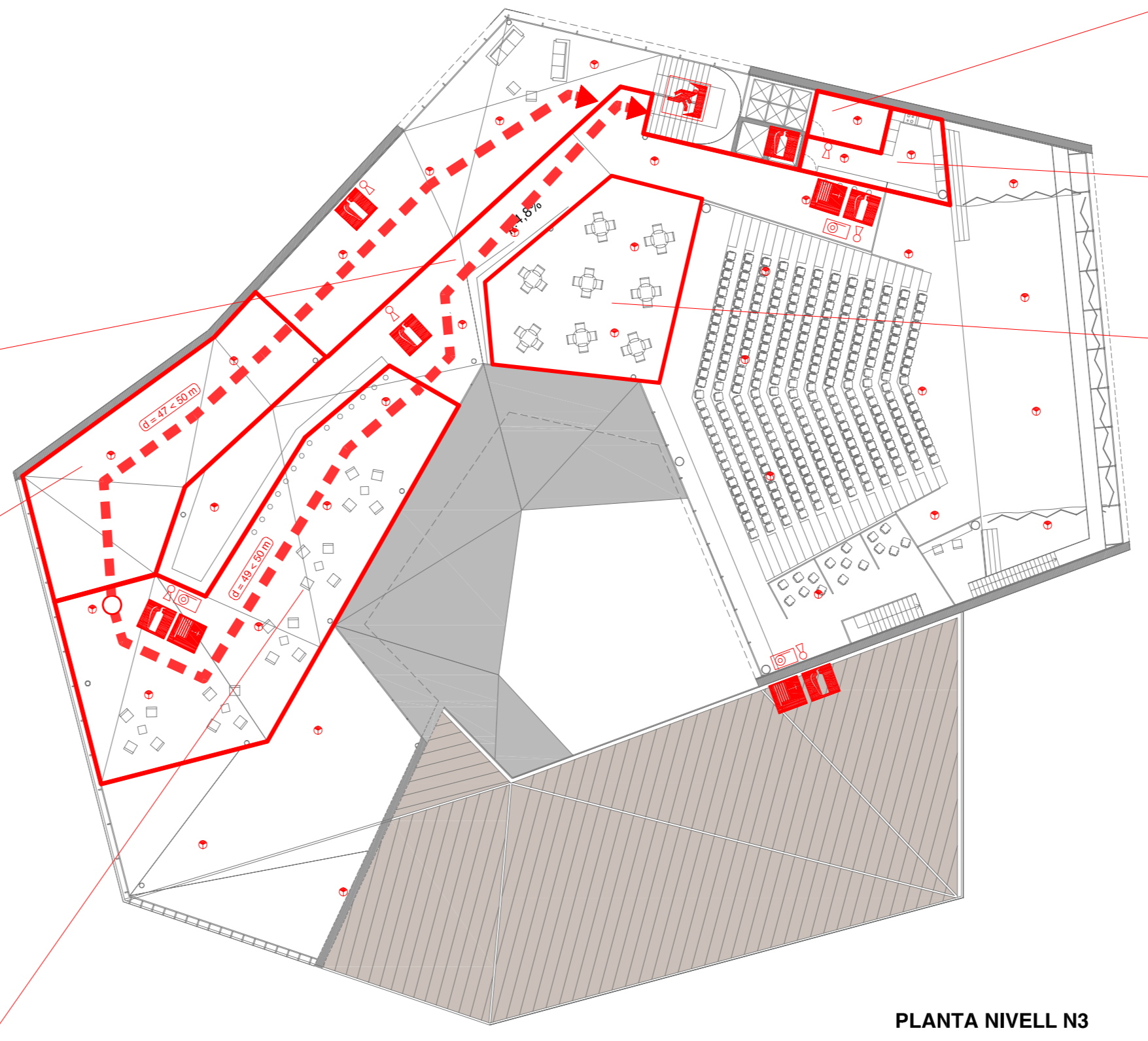
- VESTIBULI ACCESORS**
Superfície: 147,81 m²
Ocupació: 74 pers.
- VESTIBULI**
Superfície: 28,7 m²
Ocupació: 15 pers.
- FOYER I ACCESSOS**
Superfície: 263,5 m²
Ocupació: 27 pers.
- ZONA D'EXPOSICIÓ H0-H0**
Superfície: 51,8 m²
Ocupació: 26 pers.
- ZONA D'EXPOSICIÓ H0-H1**
Superfície: 301,0 m²
Ocupació: 196 pers.
- SALA ANNEXA**
Superfície: 10,8 m²
Ocupació: 6 pers.
- ZONA D'EXPOSICIÓ H0-H1-H2**
Superfície: 514,5 m²
Ocupació: 258 pers.

PLANTA NIVELL N1



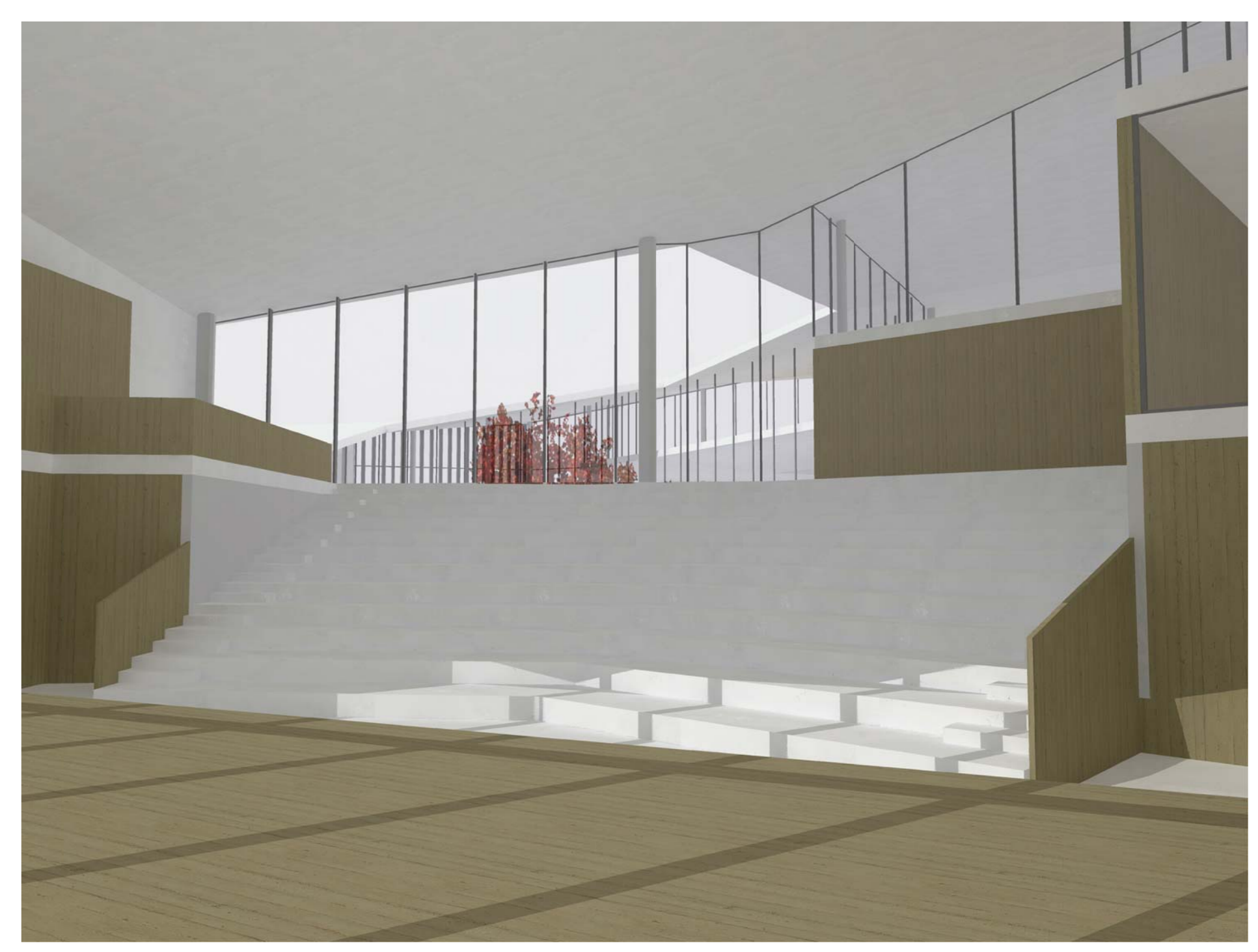
- GUARDIA-ROBA**
Superfície: 13,9 m²
Ocupació: 1 pers.
- MAGATZEM**
Superfície: 15,5 m²
Ocupació: 1 pers.
- SERVEI CAFETERIA-RESTAURANT**
Superfície: 147,1 m²
Ocupació: 15 pers.
- ZONA D'EXPOSICIÓ H0-H1**
Superfície: 37,0 m²
Ocupació: 49 pers.
- CAIXA ESCÈNICA**
Superfície: 103,2 m²
Ocupació: 16 pers.
- PLATEA I LLOTGES**
Superfície: 295,5 m²
Ocupació: 336 pers.
- CAFETERIA**
Superfície: 174,0 m²
Ocupació: 116 pers.
- SALA DE CONTROL**
Superfície: 9,1 m²
Ocupació: 2 pers.

PLANTA NIVELL N2

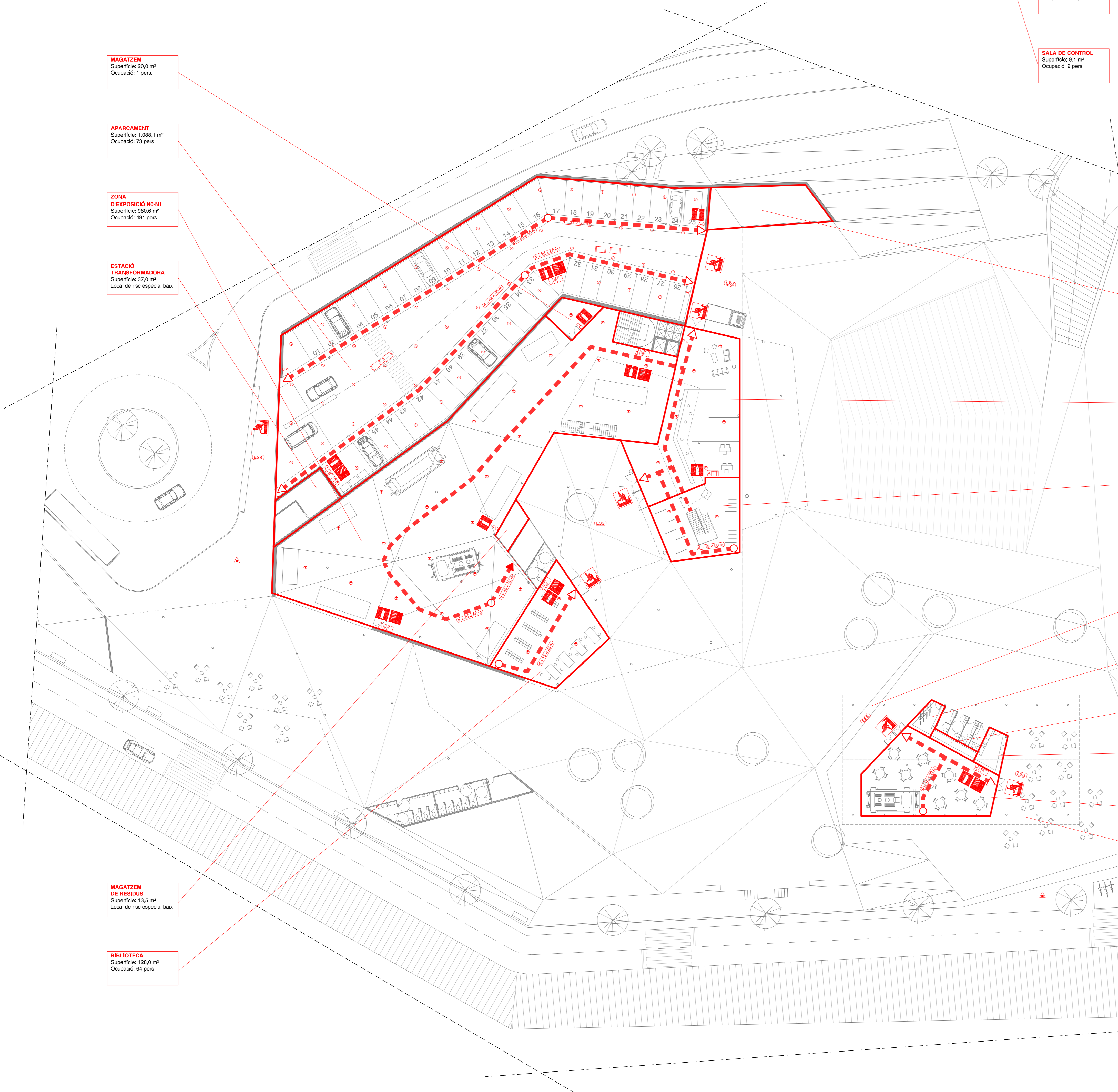


- MAGATZEM CUNA**
Superfície: 8,4 m²
Ocupació: 1 pers.
- CUNA**
Superfície: 10,7 m²
Ocupació: 2 pers.
- RESTAURANT**
Superfície: 79,9 m²
Ocupació: 32 pers.

PLANTA NIVELL N3



VISTA DES DE L'ESCENARI DE LA SALA D'ACTES. CONSTITUEIX SECTOR D'INCENDIS



- MAGATZEM**
Superfície: 20,0 m²
Ocupació: 1 pers.
- APARCAMENT**
Superfície: 1.068,1 m²
Ocupació: 73 pers.
- ZONA D'EXPOSICIÓ H0-H1**
Superfície: 890,6 m²
Ocupació: 491 pers.
- ESTACIÓ TRANSFORMADORA**
Superfície: 37,0 m²
Local de risc especial baix
- SALA D'INSTAL·LACIONS DE CLIMA**
Superfície: 13,4 m²
Local de risc especial baix
- VESTIBULI I RECEPCIÓ**
Superfície: 211,2 m²
Ocupació: 106 pers.
- BOTIGA**
Superfície: 95,7 m²
Ocupació: 48 pers.
- ACCESOS**
Superfície: 136,8 m²
Ocupació: 60 pers.
- ESTACIONAMENT BICICLES**
Superfície: 11,5 m²
Ocupació: 1 pers.
- PASSADIS**
Superfície: 8,5 m²
Ocupació: 1 pers.
- CUNA**
Superfície: 15,8 m²
Ocupació: 2 pers.
- CAFETERIA**
Superfície: 147,2 m²
Ocupació: 90 pers.
- TERRASSA**
Superfície: 168,2 m²
Ocupació: 113 pers.
- MAGATZEM DE RESIDUS**
Superfície: 13,5 m²
Local de risc especial baix
- BIBLIOTECA**
Superfície: 128,0 m²
Ocupació: 64 pers.

PLANTA NIVELL N0

LEGENDA PROTECCIÓ I EXTINCIÓ D'INCENDIS

- Boca d'incendi equipada 25 mm
- Extintor pots ABC 6 Kg
- Extintor CO2 2 kg
- Hidrant exterior
- Detector d'incendi termovelocimètric
- Detector d'incendi òptic
- Central d'alarma
- Sirena
- Recorregut d'evacuació
- Ventilador 400 °C/2h per al control de fum d'incendi de 27.900 m³/h de cabal màxim.
- Espai exterior segur
- Escala protegida
- Longitud recorregut d'evacuació
- Origen d'evacuació
- Sortida de planta o d'edifici
- Sentit de l'evacuació
- Senyalització sortida d'evacuació
- Senyalització extintor d'incendi
- Senyalització boca d'incendi equipada

COMPARTIMENTACIÓ EN SECTORS D'INCENDI

L'edificació estarà constituïda per 5 sectors d'incendi diferencials. Amb caràcter general, es considerarà que els locals de risc especial i les sales i passadissos protegits contigus al sector no formen part d'aquest. Tampoc ho seran les escaleres i accessos que serveixin a sectors d'incendi diferents. Conseqüentment, la compartimentació serà la següent:

Sector	Recinte	Superfície const. (m²)	Ei	R	Portes
1	Aparcament	1.144,2	120	120	-
2	Caixa escènica*	167,0	120	120	EI2 60-C5
3	Sala d'actes	370,9	90	90	EI2 45-C5
4	Museu i Restaurant	3.781,5	120	120	EI2 60-C5
5	Tinglado	512,8	90	90	EI2 45-C5

*El veï serà EI 60 i de material incombustible

D'altra banda, els locals i zones de risc especial seran:

Recinte	Risc	Superfície const. (m²)	Ei	R	Portes
Estació transformadora	Baix	46,9	90	90	EI2 45-C5
Sala d'inst. de clima	Baix	80,7	90	90	EI2 45-C5
Magatzem de residus	Baix	13,6	90	90	EI2 45-C5

Tant la cuina del restaurant del Museu com la de la cafeteria del Tinglado disposaran d'un sistema automàtic d'extinció incorporat a la campanya d'extracció de fums. Per la qual cosa, aquests recintes no es consideraran locals de risc especial.

Finalment, les escaleres protegides seran:

Nivell	Superfície const. (m²)	Ei	R	Portes
N2	6,9	120	120	2xEI2 30-C5
N1	25,5	120	120	2xEI2 30-C5

DETECCIÓ, CONTROL I EXTINCIÓ D'INCENDIS

EXTINTORS PORTÀTILS: Es disposaran extintors portàtils de pots ABC de 6 kg d'eficàcia 21A-113B o de CO2 de 2 kg de forma que qualsevol punt de l'edifici es trobi a una distància inferior a 15 m d'un d'ells.

BOQUES D'INCENDI EQUIPADA (BIE): S'instal·laran BIE amb boques de 25 mm de diàmetre i llances de triple efecte, de forma que amb les mànegues esteses es cobreixin tots els punts de l'àrea a protegir.

DETECCIÓ AUTOMÀTICA D'INCENDIS:

- APARCAMENT: els detectors instal·lats seran de tipus termovelocimètric a raó d'un cada 20 m².
- MUSEU: els detectors instal·lats seran de tipus òptic a raó d'un cada 60 m².

Entre detectors i murs o bigues o similars, la distància mínima serà de 500 mm excepte als passadissos, conduïdes i parts similars de l'edifici de menys d'1 m d'amplària. Els detectors estaran lliures de tot obstacle en una zona de 500 mm al seu voltant. La distància entre els detectors i el sostre estarà compresa entre els 30 i 200 mm. Tots els elements del sistema de detecció es connectaran a una central de detecció automàtica.

CONTROL DEL FUM D'INCENDI

Es disposarà d'un sistema de control del fum d'incendi a l'aparcament. El sistema d'extracció serà el mateix que s'utilitzarà per a la ventilació i estarà constituït per 2 unitats de ventiladors de la marca Sodica i model TTIMP-C-UM-50-247-12 de 400 °C/2h i 27.900 m³/h de cabal màxim.

Als laterals superiors del vòrtex de la sala d'actes es col·locaran dues targetes longitudinals predreccionables que disposaran d'un mecanisme automàtic d'obertura connectat amb la central d'incendis.

ENLLUMENAT D'EMERGENCIA I SENYALITZACIÓ

En cas de fallada de l'enllumenat normal, l'enllumenat d'emergència subministrarà la il·luminació necessària per a facilitar la visibilitat als usuaris de manera que aixin abandonant l'edifici, eviti les situacions de panic i permeti la visió dels senyals indicatius de les sortides i la situació dels equips i mitjans de protecció existents. Per la qual cosa, comptaran amb un enllumenat d'emergència els següents elements:

- L'aparcament.
- Els locals que continguin equips generals de les instal·lacions de protecció contra incendis i els de risc especial.
- Els bocs on s'ubiquin quadres de distribució o d'accionament de la instal·lació de l'enllumenat de les zones abans citades.
- Els senyals de seguretat.

D'altra banda, es disposaran senyals indicatius de direcció dels recorreguts que seran visibles des de tot origen d'evacuació des del qual no es percebin directament les sortides o els seus senyals indicatius.

OCCUPACIÓ I ELEMENTS D'EVACUACIÓ

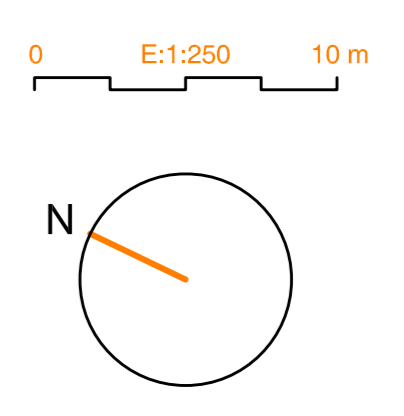
Per al càlcul de l'ocupació s'han pres els valors determinats al DB SI del CTE. A partir dels resultats obtinguts, s'ha limitat l'aforament a les zones d'exposició del Museu i al Restaurant a 300 persones. D'altra banda, l'ocupació de la Sala d'Actes serà la suma del nombre de localitats disponibles més l'estimació del nombre de treballadors necessaris per a un correcte desenvolupament de l'activitat. Per la qual cosa, les ocupacions finals de l'edificació sobre les quals s'han definit els elements d'evacuació seran les següents:

Sector	Recinte	Ocupació
1	Aparcament	73
3	Sala d'actes	355
4	Museu i Restaurant	300
4	Biblioteca	64
5	Cafeteria Tinglado	99

Conseqüentment, les dimensions dels elements d'evacuació seran iguals o superiors als següents valors:

Recinte	Portes	Passos	Passadissos	Escaleres
			1,00 m	No proteg. Protegides
Aparcament	0,80 m	-	-	-
Sala d'actes	1,80 m	1,80 m	-	1,20 m
Museu i Restaurant	1,50 m	1,50 m	-	1,90 m
Biblioteca	0,80 m	1,00 m	-	-
Cafeteria Tinglado	0,80 m	1,00 m	-	-

D'acord amb el Decret 135/1995, de 24 de març, de desplegament de la Llei 20/1991, de 25 de novembre, de promoció de l'accessibilitat i de supressió de barreres arquitectòniques, i l'aprovació del Codi d'accessibilitat, els pendents longitudinals de les rampes no excediràn el 8% i 2% els pendents transversals.



MUSEU DEL CABRELET AL PORT NOU A SF6

TRIBUNAL A. MORIGAN LL. NIVEL·L

VILA I PAGESSETJES, JOSEP L'PC - ENSB

E 1:250

PROTECCIÓ CONTRA INCENDIS

NOV 09