

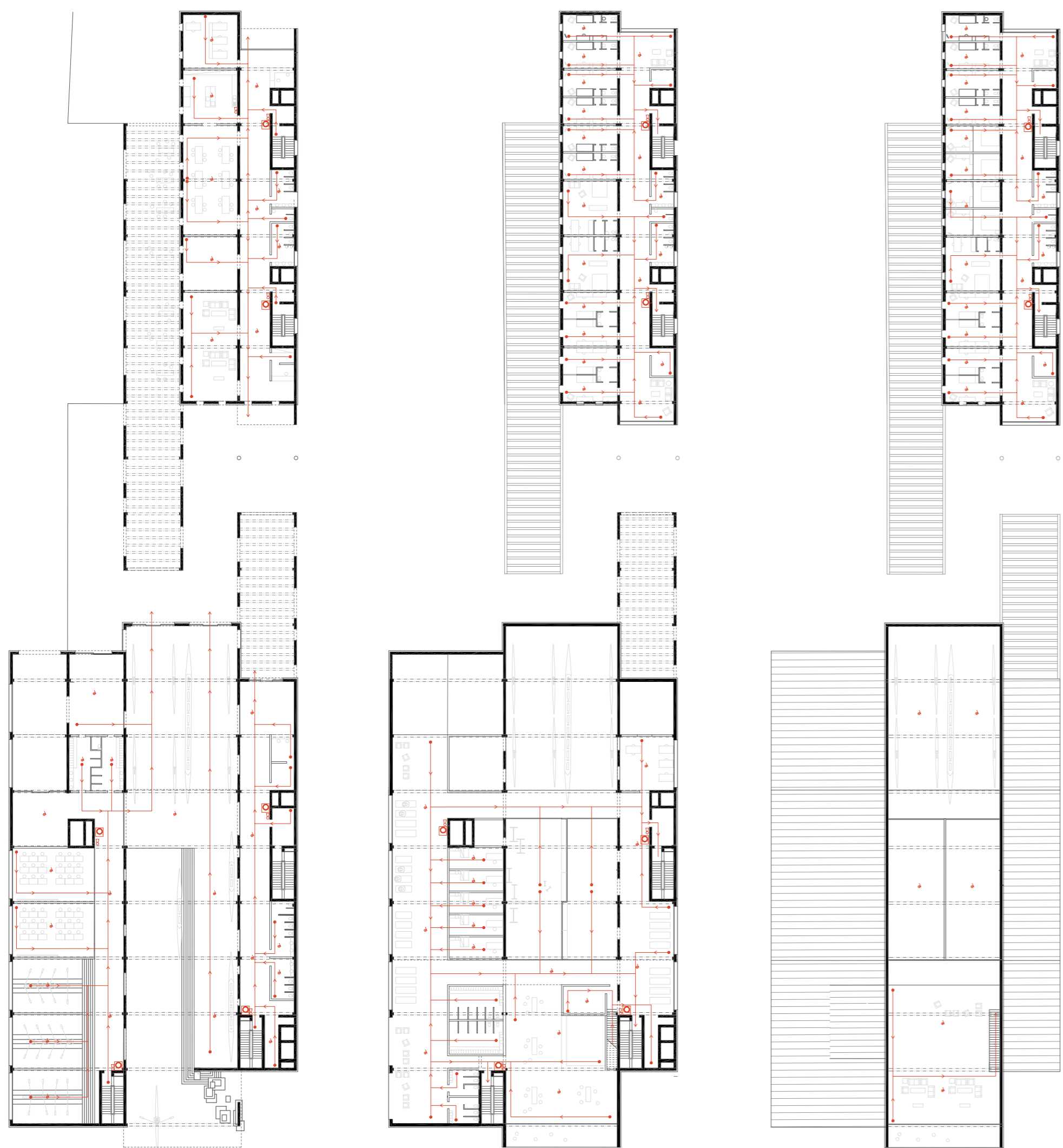
EL SISTEMA DE CLIMATITZACIÓ ES BASA EN LA DIVISIÓ EN ZONES DE TOT L'EDIFICI, BASANT-SE EN LA SIMULTANEITAT D'US D'AQUESTES. AIXÍ, DIVIDIREM L'EDIFICI EN: ESPAIS GRANS, PASSADISSOS O HABITACIONS I ESTANCES PETITES.

CADA ZONA ES CLIMATITZA AMB EL MATEIX SISTEMA, VARIANT LES POTENCIES DE LA MAQUINARIA SEGONS VOLUMS, SUPERFÍCIES I US. COM VEIEM, AQUESTES AREES, TENEN TAN SALES GRANS, QUE NECESSITEN UNA CLIMATITZACIÓ CENTRALITZADA QUE REPARTeixi AIRE DE MANERA GLOBAL; COM AREES AMB ESPAIS MÉS PETITS I SUBDIVISIONS, QUE NECESSITEN MAQUINARIA QUE PERMETI REGULAR LA TEMPERATURA DE L'AIRE EN CADA COMPARTIMENTACIÓ.

PER AIXO, CADA ZONA DELS L'EDIFICI DISPOSA D'UNA MAQUINA REFREDADORA D'AIGUA, QUE SUBMINISTRA AIGUA FREDA TANT A LES MAQUINES CLIMATITZADORES, QUE S'UTILITZEN PER ALS ESPAIS GRANS, COM A FAN COILS, QUE S'UTILITZEN EN ZONES MÉS COMPARTIMENTADES, JA SIGUIN OFICINES, HABITACIONS, CUINA, ETC. CAL DIR QUE LA MAQUINARIA TAMBE POT FUNCIONAR EN BOMBA DE CALOR, PER PROPORCIONAR TAMBE AIRE CALENT.

LLEGENDA CLIMA

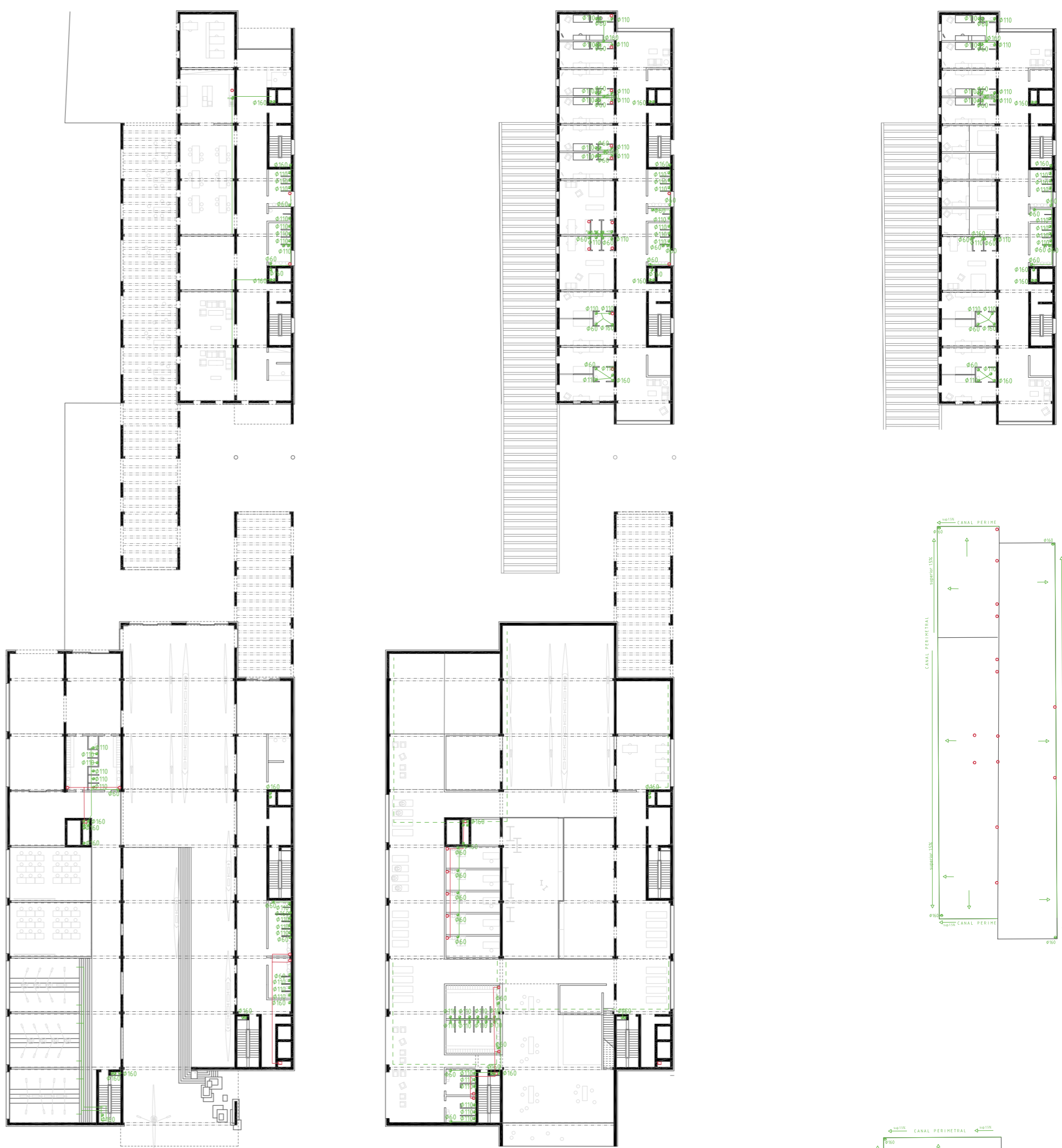
R	MAQUINA REFREDADORA D'AIGUA
CL	CLIMATITZADORA
CD	CALDERA
FC	FAN-COIL
—	CONDUITE IMPULSIÓ AIRE
—	CONDUITE DE RETORN D'AIRE
⊗	IMPULSIÓ AIRE VERTICAL
⊗	RETORN D'AIRE VERTICAL
⊙	DIFUSOR D'AIRE
⊠	ASPIRACIÓ AIRE



LLEGENDA INCENDIS

●	INICI EVAUACIÓ
→	RECORREGUT EVAUACIÓ
⊗	RUIXADORS
⊙	HÀNGEUS D'AIGUA
⊠	EXTINTORS PORTÀTILS

EN AQUESTA LAMINA ES GRAFIA EL SISTEMA DE PROTECCIÓ CONTRA INCENDIS, INDICANT ELS RECORREGUTS D'EVAUACIÓ I ELS DISPOSITIUS DE DETECCIÓ, CONTROL I EXTINCIÓ D'INCENDIS. LA NORMATIVA QUE S'HA EMPRAT ES EL DOCUMENT BÀSIC SI (SEGURETAT EN CAS D'INCENDI) DEL CODI TÈCNIC DE L'EDIFICACIÓ, SEGONS LA QUAL ELS RECORREGUTS D'EVAUACIÓ NO DEBEN EXCEDIR ELS 50 M PER A L'ESCOLA I ELS 25M PER A LA RESIDÈNCIA. AQUESTS S'HAN POGUT PROLONGAR EN UN 25% JA QUE S'HAN PREVIST RUIXADORS AUTOMÀTICS EN TOT L'EDIFICI. D'ALTRA BANDA, L'ACCÉS PELS BOMBERS EN CAS D'INCENDI, DONADA LA PARTICULARITAT DE LA CIUTAT, S'EFECTUA PER L'AIGUA I EN LLANQUES MITJANÇANT LES DUES RAMPES QUE HI HA TANT A L'ESCOLA COM A LA RESIDÈNCIA. EN QUANT A LA SECURITZACIÓ DE L'EDIFICI, NO ARRIBEM A LA SUPERFÍCIE NECESSÀRIA PER HAVER-HO DE FER, PER TANT NO CAL.



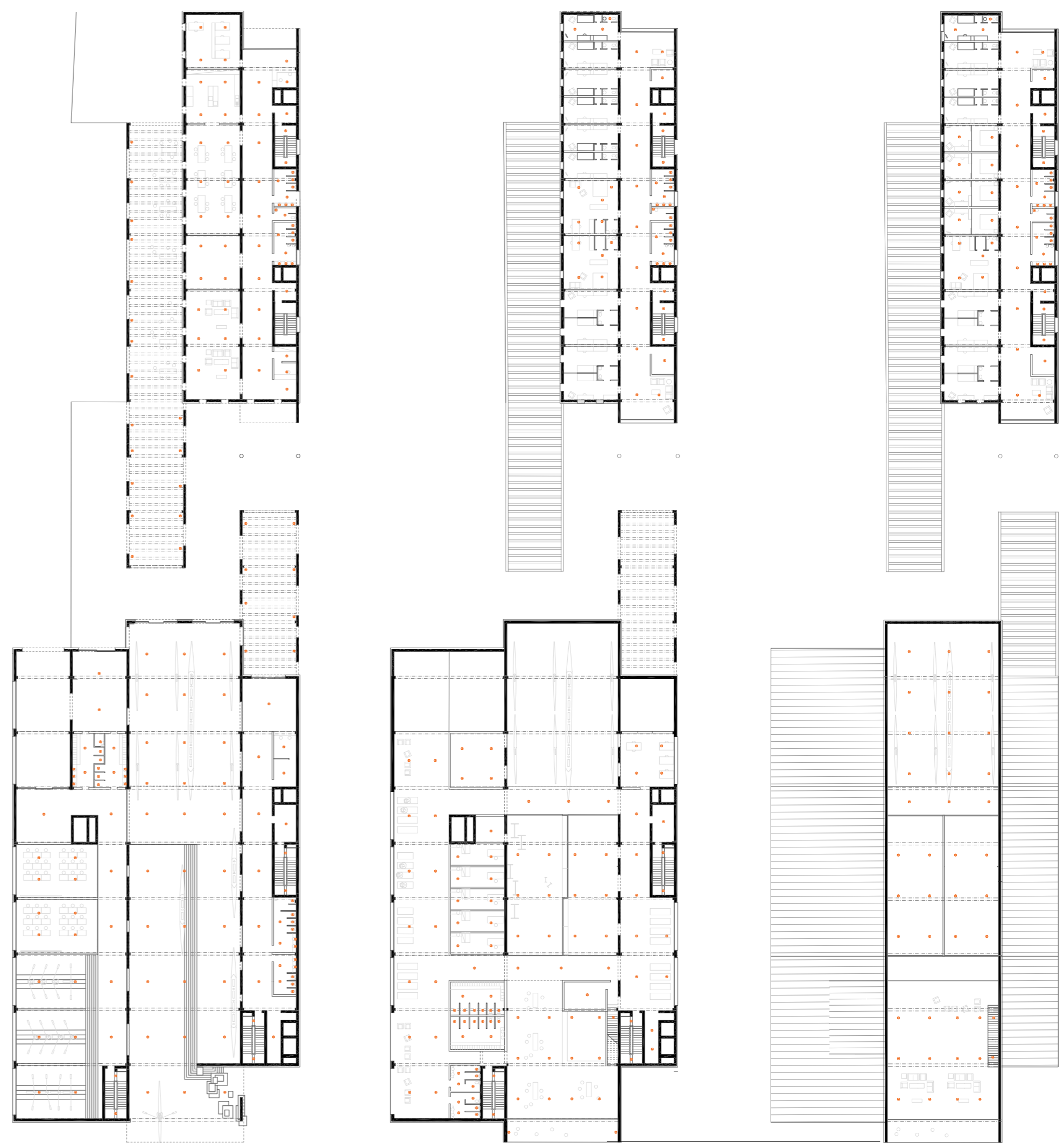
LLEGENDA SANEJAMENT

Ø100	BAIXANT PVC PLUVIAL COBERTES
Ø100	BAIXANT PVC DE CONNEXIÓ
Ø100	PENDENT COBERTES
Ø100	BAIXANT PVC WC
Ø100	BAIXANT PVC PIQUES I DUTXES
⊙	VENTIL·LADOR D'EXTRACCIÓ
⊠	SHUNT DE VENTIL·LACIÓ
---	BAIXANT PLUVIAL (PROJECCIÓ)

A NIVELL DE SANEJAMENT D'AIGÜES BRUTES, ELS BAIXANTS SEMPRE ANIRAN A AJUNTAR-SE EN CONNEXIONS VERTICALS, PREVISTES EN EL PROJECTE ALS NUCLIS (FORATS AL COSTAT DE L'ASCENSOR). LA UNió D'AIGÜES ES FA PER FALS SOSTRE, COSA QUE HA DUT A PENSAR CÈL·L·RAS A TOTES LES PARTS DEL PROJECTE MENYS A LA NAU PRINCIPAL (HANGAR).

EN QUANT A SANEJAMENT DE LES IAIGÜES DE COBERTA, LES CANALS PERIMETRALS VAN A BUSCAR LA CONNEXIÓ VERTICAL I S'EVAQUA PER DINS L'EDIFICI, EVITANT L'IMPACTE QUE GENERARIA EN FAÇANA, FENT ELS RECORREGUTS PER FALS SOSTRE TAMBE.

LES LLUMINÀRIES VOLEN RESPONDE A CADA TIPUS D'ESPai SEGONS LES NECESSITATS D'AQUEST, SEMPRE PERÒ TENINT EN COMPTE QUE LA SEVA COL·LOCACIÓ (SOBRETOT EN ELS ESPAIS PRINCIPALS) PUGUÉ EXPLICAR L'ARQUITECTURA D'AQUESTS. D'AQUÍ LES LLUMINÀRIES ORIENTABLES A L'HANGAR ON ESTAN APLIATS ELS BOTS, LES GENERALS A LES ZONES DE PAS I ESPAIS DE GYMNAS, PENJULARS A ZONES DE REPOS I VESTIBULS O DOBLES ESPAIS, LONGITUDINALS A LES AULES I PUNTUALS QUE MAROULEN RECORREGUTS A L'EXTERIOR.



LLUMINÀRIES ORIENTABLES HANGARS

LLUMINÀRIES GENERALS

LLUMINÀRIES VESTIBULS O REPOS

LLUMINÀRIES AULES

h	d1	d2	Em	Emax
2m	4.9	9.4	23	63
4m	9.7	18.8	8	16
6m	14.6	28.1	4	7
8m	19.5	37.5	2	4

LLUMINÀRIES EXTERIORS