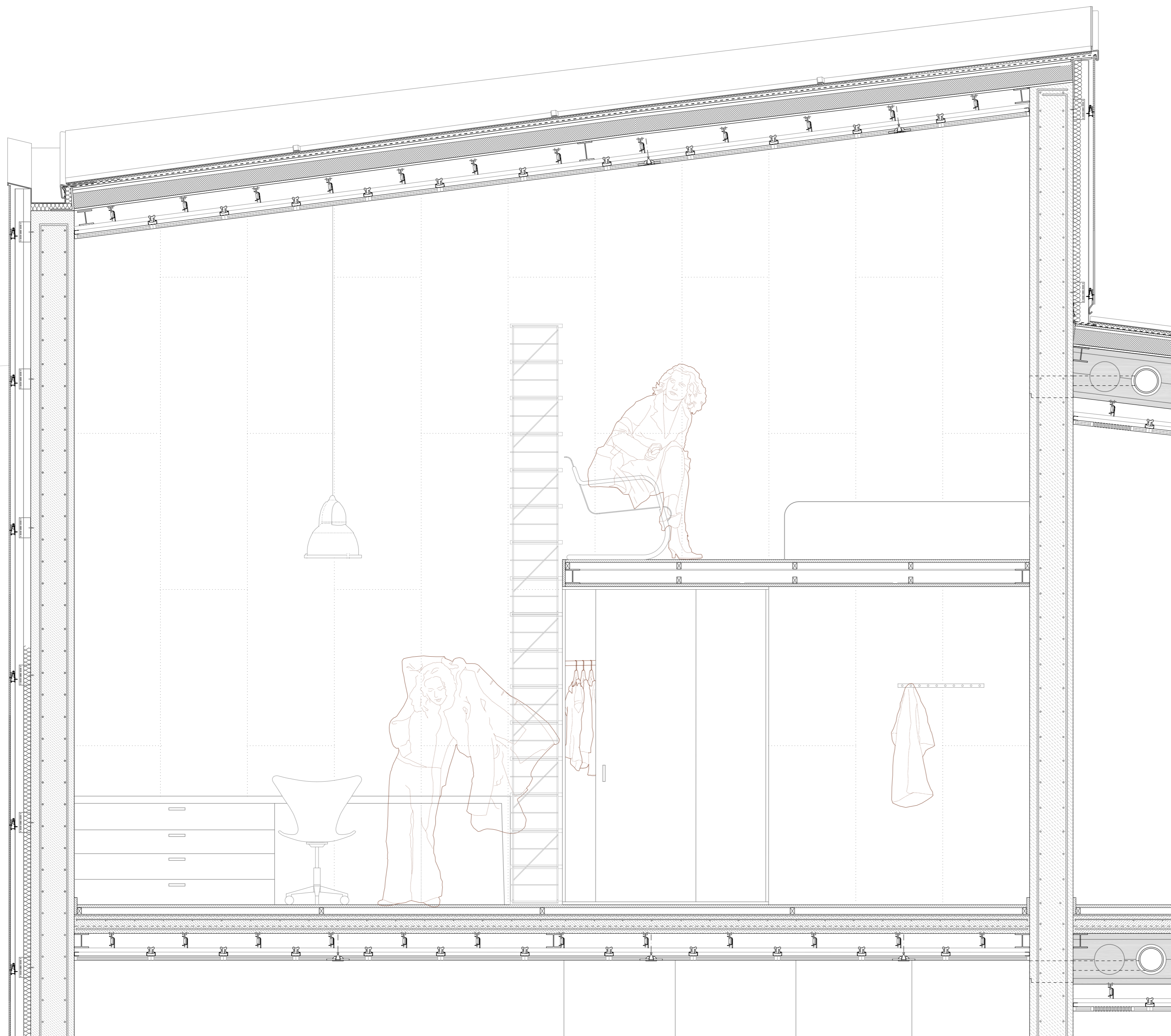
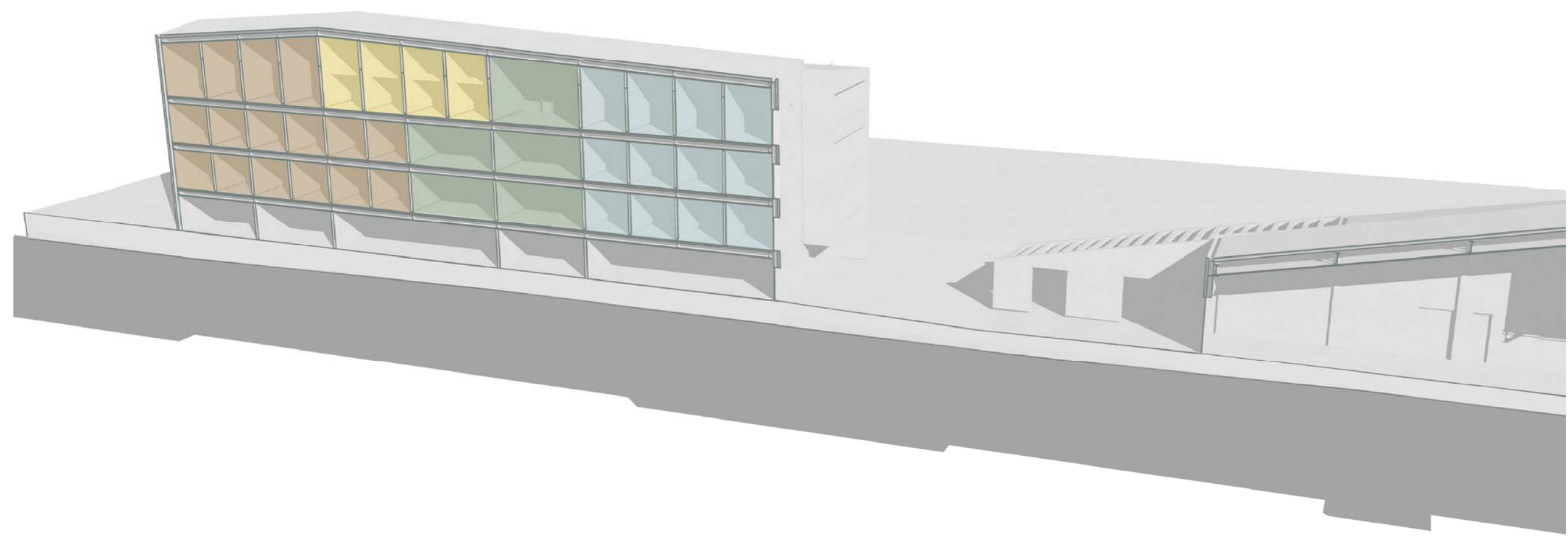


SECCIÓ



TIPOLOGIA HABITACIONS

	<p>INDIVIDUAL 21 M2 PRESTACIONS: LLIT, ARMARI, PRESTATGERIA, TAULA, SOFÀ I LAVABO, DUCHA I INODOR</p>	
	<p>INDIVIDUAL COMPARTIBLE 42 M2 PRESTACIONS: LLIT, ARMARI, PRESTATGERIA, TAULA, SOFÀ I LAVABO, DUCHA I INODOR</p>	
	<p>MINUSVÀLID O DOBLE 44 M2 PRESTACIONS: LLIT, ARMARI, PRESTATGERIA, TAULA, SOFÀ I LAVABO, DUCHA I INODOR I CUINA</p>	
	<p>DOBLE AMB ALTELL 30 M2 PRESTACIONS: LLIT, ARMARI, PRESTATGERIA, TAULA, SOFÀ I LAVABO, DUCHA I INODOR I CUINA</p>	



COM ES POT OBSERVAR A LES TIPOLOGIES D'HABITACIONS, LA RESIDÈNCIA PELS REMISTES PRETÉN SER FLEXIBLE EN LA SEVA OCUPACIÓ I RESPONDRE A LES DIFERENTS NECESSITATS QUE GENERA LA NOSTRA SOCIETAT. S'HA DISSENYAT UNA UNITAT D'HABITACIÓ QUE INTENTA ALBERGAR TOT EL PROGRAMA NECESSARI PER UNA PERSONA, DE MANERA CÒMODE I SUFICIENT. ES PROPOSA UNA SEGONA TIPOLOGIA, LA MÉS FLEXIBLE DE TOTES; PARTIM DE LA MATEIXA UNITAT D'HABITACIÓ QUE EN EL CAS ANTERIOR, PERÒ ON LA RELACIÓ PERSONAL QUE TINGUIN ELS OCUPANTS DE LES HABITACIONS CONTIGÜES ÉS DECISIVA: SI AQUESTS VOLEN, PODEN FER DESPARÈIXER L'ENVÀ QUE ELS SEPARA, PER MITJÀ D'UNA PORTA CORREDISSA, I L'ESPÀI ESDEVÉ EL DOBLE DE GRAN. EN CAS DE QUE NO ES VULGUI, LES HABITACIONS RESTEN SEPARADES INDIVIDUALMENT. EN TERCER CAS, TROBEM L'HABITACIÓ ADAPTADA PER MINUSVÀLIDS, I DONADA LA SEVA GENEROSITAT EN LES MIDES, POT SER TAMBÉ OCUPAT PER DUES PERSONES.

EL QUART I DARRER CAS, ÉS EL QUE EN AQUESTA LÀMINA EXPLIQUEM EN DETALL, DONADA LA SEVA PARTICULARITAT. A LA PLANTA DE SOTACOBERTA, LA ÚLTIMA DE TOTES, TROBEM VARIACIONS D'ALÇADA DONADA LA INCLINACIÓ LONGITUDINAL DE LA COBERTA. LES HABITACIONS QUE ES TROBEN SOTA EL PUNT D'INFLÈXIÓ O A PROP D'AQUEST, DISPOSEN D'UNA ALÇADA CONSIDERABLE RESPECTE A LES HABITACIONS NORMALS, FET QUE COMPORTA UNA RESPOSTA PROGRAMÀTICA A AQUESTA VOLUMETRIA. PER TANT, AQUESTES HABITACIONS RESPONEN A AIXÒ AMB UN ALTELL ON S'UBICA LA ZONA PER DORMIR, I A LA PART D'ABAIX, ES COL·LOCA LA ZONA DE DIA, ADEMÉS DE GAUDIR D'UNA DOBLE ALÇADA.