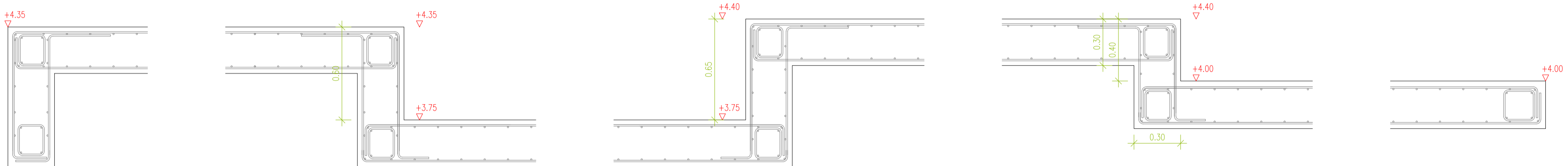
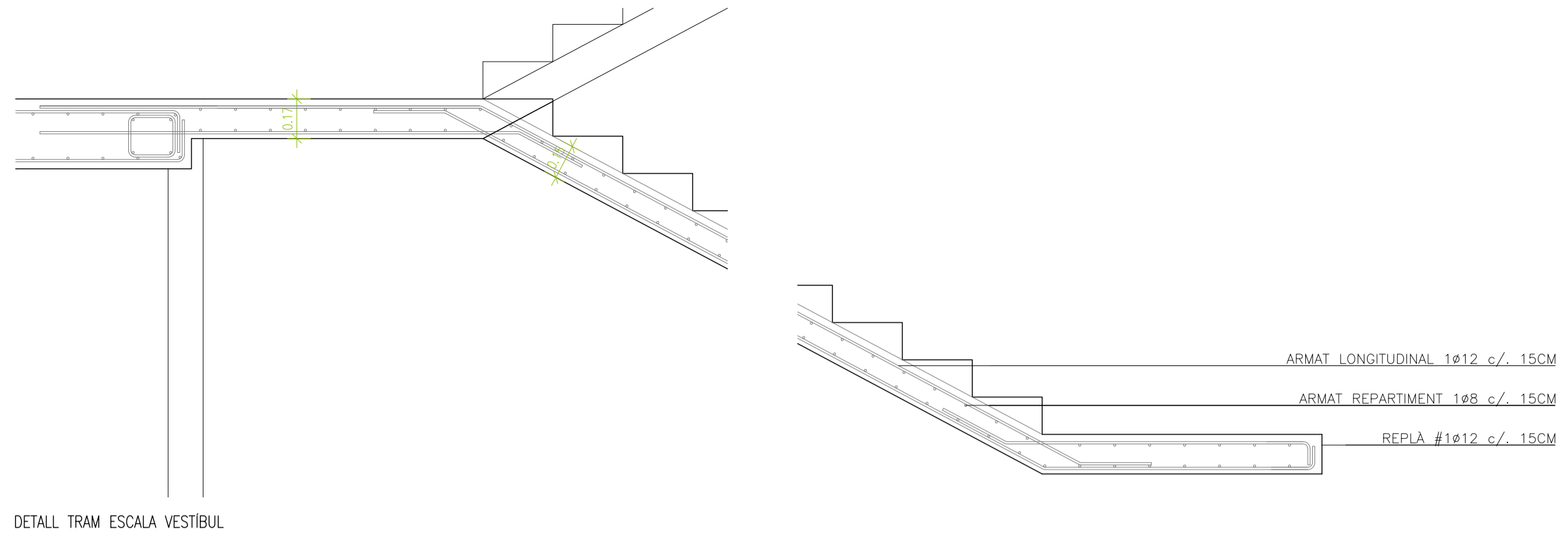


PILARS	P1	P2-P6	P7-P8	P9-P10	P11	P12-P13	P14	P15-P16	P17
PLL NIVELL -3.04	HEB-300	ø 200.8	ø 200.8	HEB-300	HEB-300	ø 200.8	HEB-300	ø 200.8	ø 200.8
POD NIVELL +0.80			ø 200.8			ø 200.8		ø 200.8	ø 200.8
P11 NIVELL +4.64							ø 200.8		ø 200.8

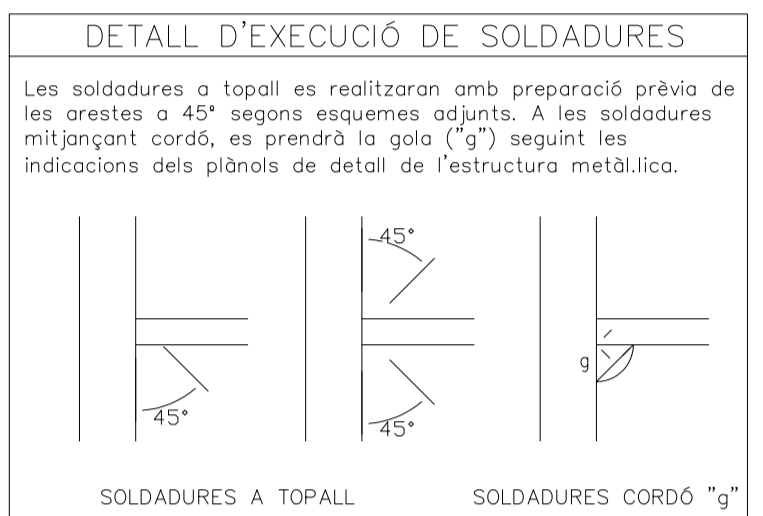
PILARS	P18	P19	P20-P22	P23-P26	P27-P29	P30-P33	P34-P37/41	P38-P39	P40
PLL NIVELL -3.04	HEB-300	HEB-300	HEB-300	ø 200.8	ø 200.8	ø 200.8	HEB-300	ø 200.8	ø 200.8
POD NIVELL +0.80	HEB-200		HEB-200		ø 200.8	ø 200.8	HEB-300	ø 200.8	ø 200.8
P11 NIVELL +4.64	HEB-200		HEB-200				HEB-200	ø 200.8	HEB-200



DETALL LLOSA FORMIGÓ FORJAT SOSTRE P1 SECCIÓ AA

Formigó tipus HA-25/P/20/Ila		Resistència característica (F _{ck} = 25 N/mm ²)	
ELEMENT DE FORMIGÓ:	FORJATS		
Resistència característica als 7 dies	17.5 N/mm ²		
Resistència característica als 28 dies	25 N/mm ²		
Materials	Característiques	Dosificació orientativa	
Ciment (Art.26)	Tipus CEM-I, Classe 42,5	375 Kg/m ³	
Aigua (Art.27)		200 l/m ³	
Àrids (Art.28)	Classe rodant	Grava 1235 Kg/m ³	
	Tamany màx. 20mm.	Sorra 640 Kg/m ³	
Aditius	(Art.29)	Consultar direcció facultativa	
Docilitat del formigó	(Art.30.6)		
Consistència		Plàstica	
Compactació		Vibrat mecànic	
Assentament con d'Abrams	(±1)	3 - 5 cm.	
Assaigs de control del formigó	(Art.81)		
Nivell de control		Normal	
Classe de proveta		Cilíndrica	
6 provetes per sèrie		2 per el dia 7	
		2 per el dia 28	
		2 de reserva	
		7 y 28 dies	
Temps de ruptura			
Freqüència d'assaigs		Consultar plec de condicions	
Nombre de sèries per assaig			
Altres assaigs segons la EHE		Consultar direcció facultativa	
En l'obertura de les masses de formigó, la caiguda lliure no superarà els tres metres d'alçada.			

Armadura tipus B-500-SD		Resistència característica (F _{yk} = 500 N/mm ²)	
Límit elàstic		500 N/mm ²	
Nivell de control		Normal	
Durabilitat	(Art.37)	Recubriments nominals	
I - Interiors d'edificis		30 mm.	
IIa - Interiors amb humitats altes		35 mm.	
IIb - Exteriors amb humitat mitja		40 mm.	
IIIa - Edificacions properes a la costa <5Km		45 mm.	
IIIb - Submergits en aigua marina		45 mm.	
IIIc - Submergits en zones de marea		50 mm.	
IV - Instal·lacions no impermeabilitzades		45 mm.	
Longituds "D'ANCORATGE" en tram recte.			
Diàmetre	L b bona adherència	L b deficient adherència	
ø 8	20cm	29cm	
ø 10	25cm	36cm	
ø 12	30cm	43cm	
ø 16	40cm	58cm	
ø 20	50cm	74cm	
ø 25	64cm	94cm	
NOTA: Es considerarà com a longitud de solapament de les barres "traccionades" el doble del valor de la present taula, i la separació de l'estrebat serà com a màxim de 15cm.			
Distància armadures principals:			
Serà el valor més desfavorable dels tres següents:			
- 2 cm.			
- el diàmetre de la barra més gran			
- 1,25 vegades la mida màxima de l'àrid			
Coeficient de majoració de càrregues: 1.60			



LLOSA MASSISSA	
ZONA: TERRASSES	Cantell: 30 cms.
Pes propi	780 Kg/m ²
Sobrecàrrega d'ús	500 Kg/m ²
Càrregues permanents	230 Kg/m ²
Sobrecàrrega de neu	40 Kg/m ²
TOTAL	1500 Kg/m ²
Armat bàsic:	#10Ic/20 Superior
	#10Ic/20 Inferior
-En el plànol només s'indiquen els reforços.	
L'armat de la llosa es col·locarà per l'exterior de les bàsseres embegudes.	No s'admetran les malles electrosoldades.
- L'armat es col·locarà en dues capes, una transversal i una altra longitudinal, o en es situen tant l'armat bàsic com els reforços.	

CONTROL DE L'ESTRUCTURA METÀL·LICA

Els materials a emprar compliran l'establert en les següents Normes i en els plecs de condicions adjunts:

- Perills UNE 36521-72, 36526-73 i 36527-73.
- Xapes UNE 36060.
- Soldadures a topall UNE 14002, 14011, 14012, 14022, 14130, 14031 i 14038
- Soldadures en angle UNE 14002, 14011, 14012, 14022, 14130, 14031 i 14038

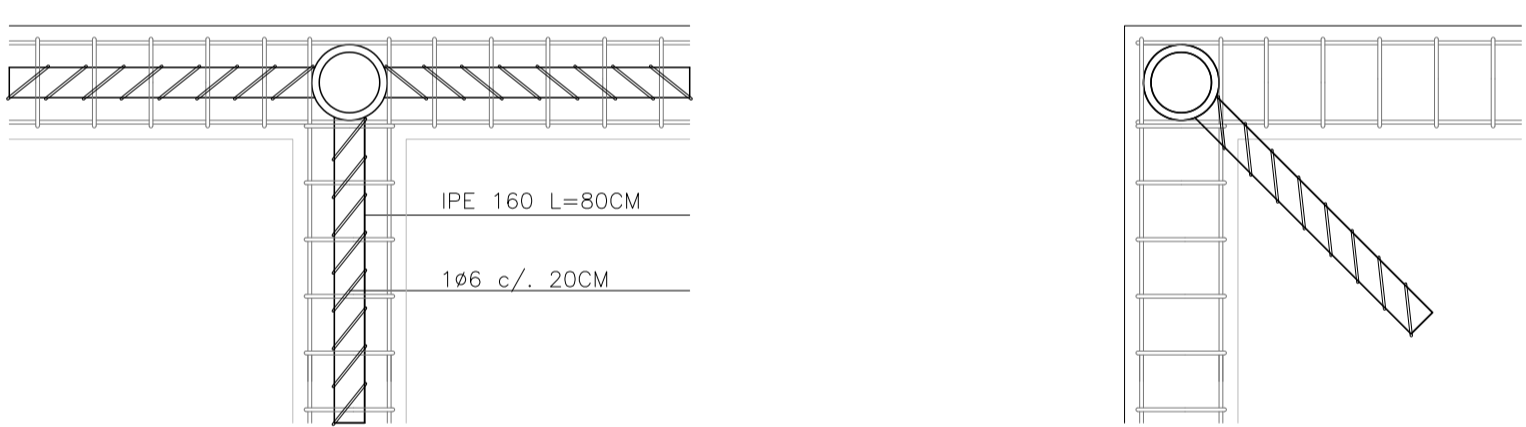
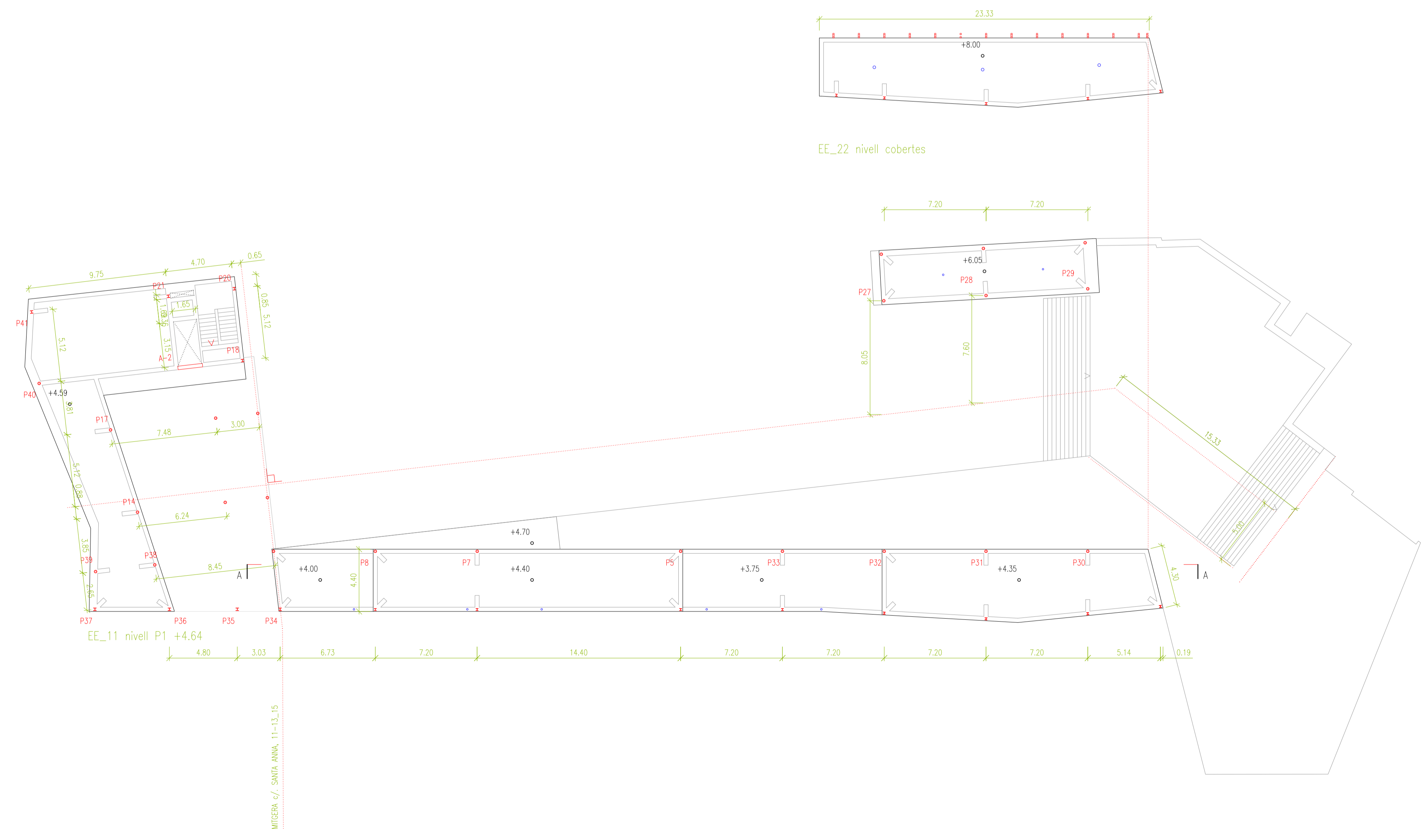
S'efectuaran els següents controls d'execució:

- 1.0.- Comprovació de forma (una cada 5 bigues). No s'admetran toleràncies en la lletra superiors a L/500 ni a 10 mm.
- 2.0.- Comprovació de soldadures:
 - 2.1.- En unions, es comprovarà una soldadura per unitat, no admetent-se interrupcions del cordó ni defectes aparents.
 - 2.2.- En peces compostes, es comprovarà una soldadura per peça, no admetent-se variacions de longituds i separacions que quedin fora dels àmbits definits en el projecte ni defectes aparents.
 - 2.3.- Seguint el plà de control que la Direcció Facultativa o el Plec de Condicions determinin, s'efectuaran els assaigs per radiografia o líquids penetrants dels cordons que en aquell s'especifiquin.

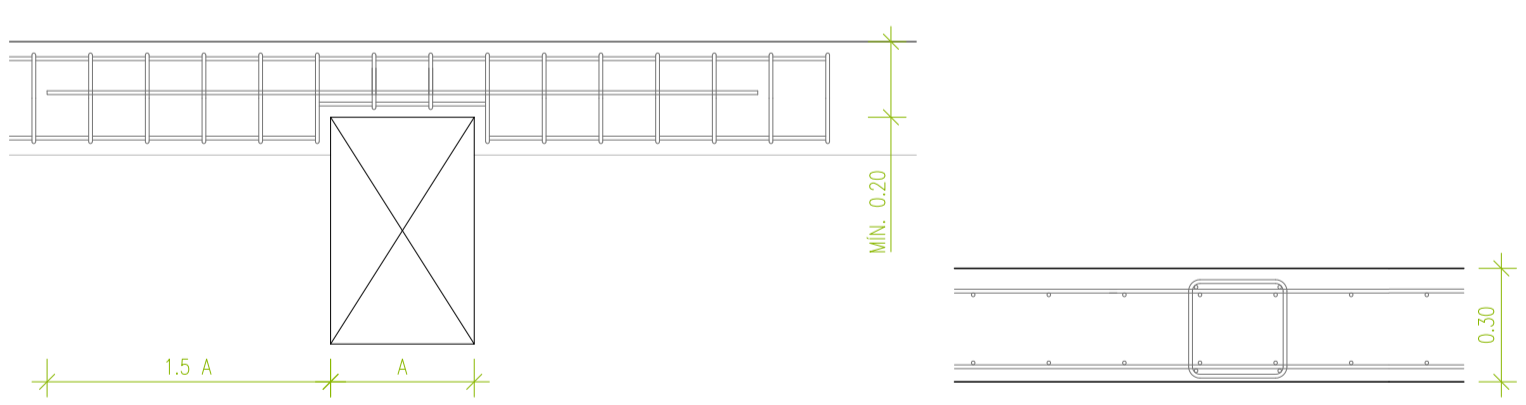
Totes les soldadures a topall es realitzaran previ bisellat per procediments mecànics de les xapes o perfils a unir, rebutjant-se el material entregat a obra que no compleixi aquest requeriment.

El muntatge i col·locació de les encovallades es realitzarà amb l'ajuda de perfils d'arriostament suplementaris, que es retiraran un cop realitzada la totalitat de l'estructura.

ACER A-42b



CREUETES PUNXONAMENT de PILAR RODONS/HEB



DETALL FORATS A JÀSSERES I CÈRCOLS

DETALL JÀSSERA PLANA INTERIOR FORJAT

