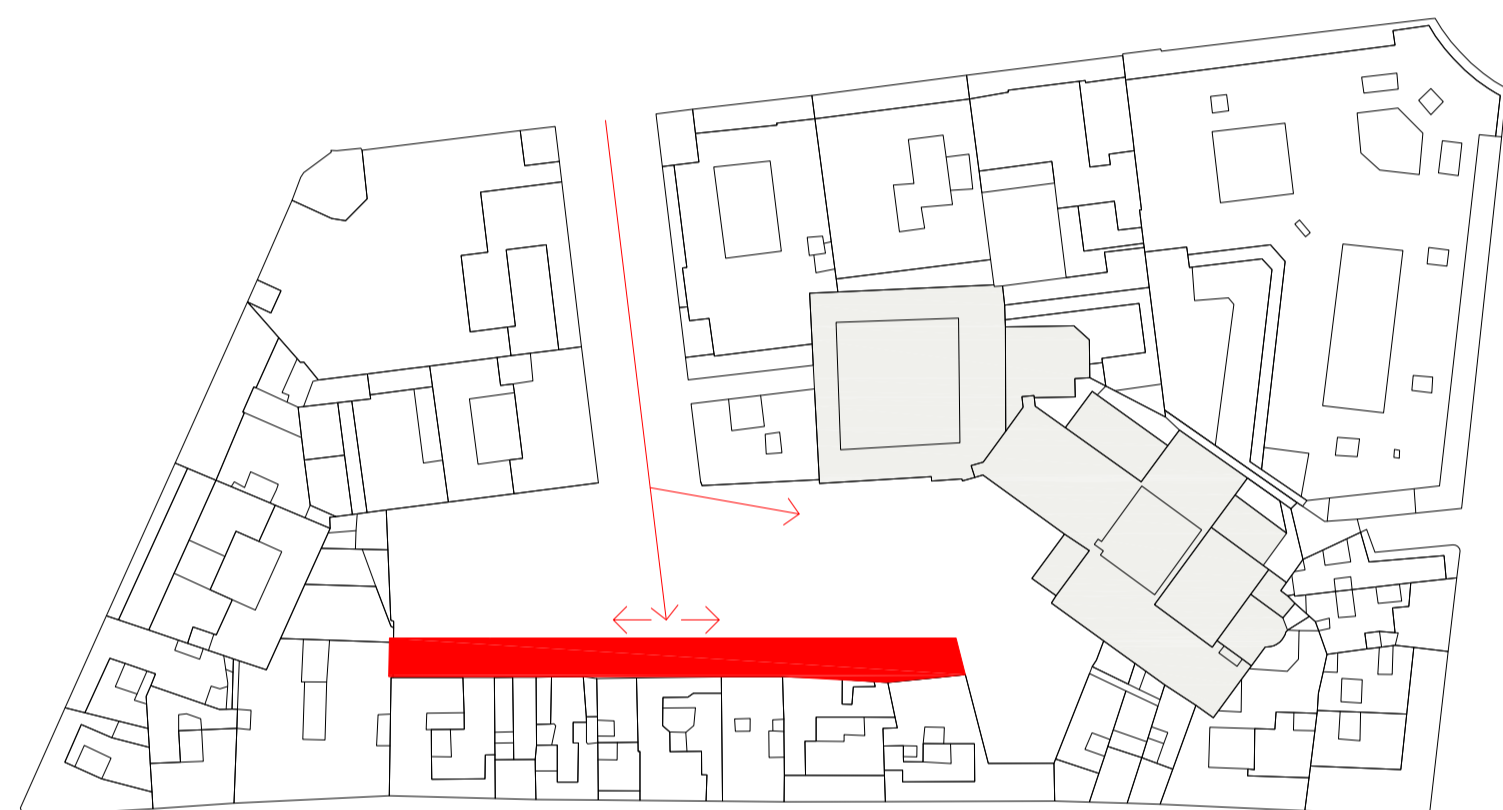




- ENDERROC DE L'EDIFICI EXISTENT DE PB+10
- ENDERROC ELEMENTS EXISTENTS FINS FAÇANA POSTERIOR
- ENDERROC DE DUES PLANTES SOTA RASSANT D'APARCAMENT
- MODIFICACIÓ DE LA PENDENT c/. RIVADENEYRA

01... RECUPERAR L'INTERIOR D'ILLA MITJANÇANT L'ENDERROC DE L'EDIFICI EXISTENT I DE PART DELS MURS DE FUNDACIÓ SOTERRANIS PER PERMETRE LA CONTINUITAT DEL PROGRAMA DELS LOCALS DEL CARRER SANTA ANNA FINS A L'INTERIOR DE L'ILLA.

02... REDREÇAMENT DEL CARRER RIVADENEYRA, PER A CREAR EL NOU ACCÉS ACCESSIBLE A LA PLAÇA DES DE L'ENTORN DE PLAÇA CATALUNYA.

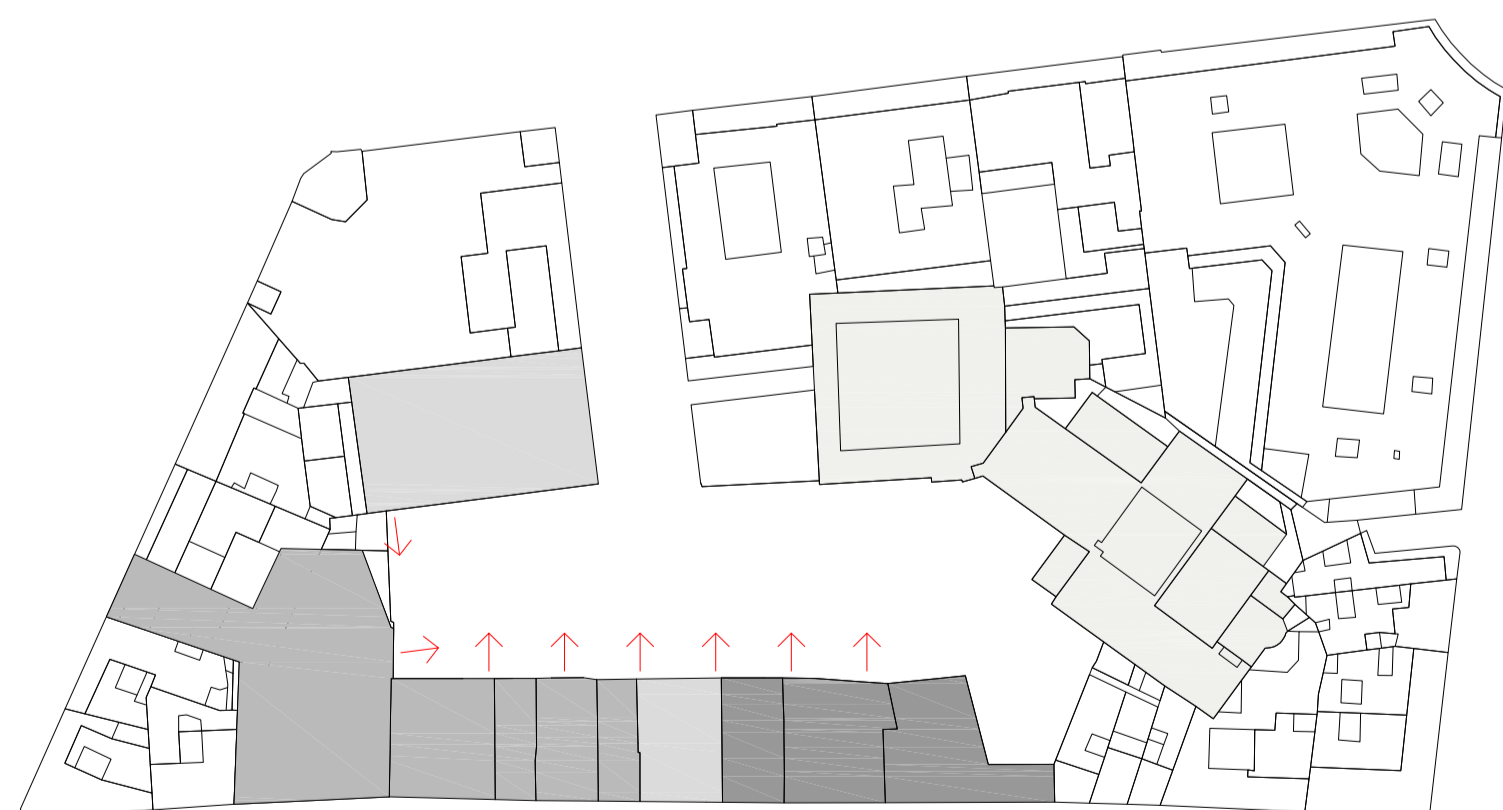


03... VISUAL DES DEL C/. RIVADENEYRA/PLAÇA CATALUNYA A L'INTERIOR D'ILLA. ESTABLIR UN ELEMENT HORIZONTAL/SÒCOL PER DESVIAR LA VISUAL AMBOS COSTATS EMFATITZANT L'HORIZONTALITAT DE L'ESPAI PROPOST I TRAIENT PROTAGONISME A LA VERTICALITAT DELS EDIFICIS EXISTENTS.

FORMALITZACIÓ DE LA NOVA ARQUITECTURA, A PARTIR D'ELEMENTS ARQUITECTÒNICS CONEGUTS, PORXOS O CARRERS COBERTS, QUE FILTREN LA LLUM CREANT UNES CONDICIONS ESPECÍFIQUES, PRODINT UNA TRANSICIÓ ENTRE EL DINS I EL FORA QUE PERMETRA L'EXPOSICIÓ O LA VENTA.

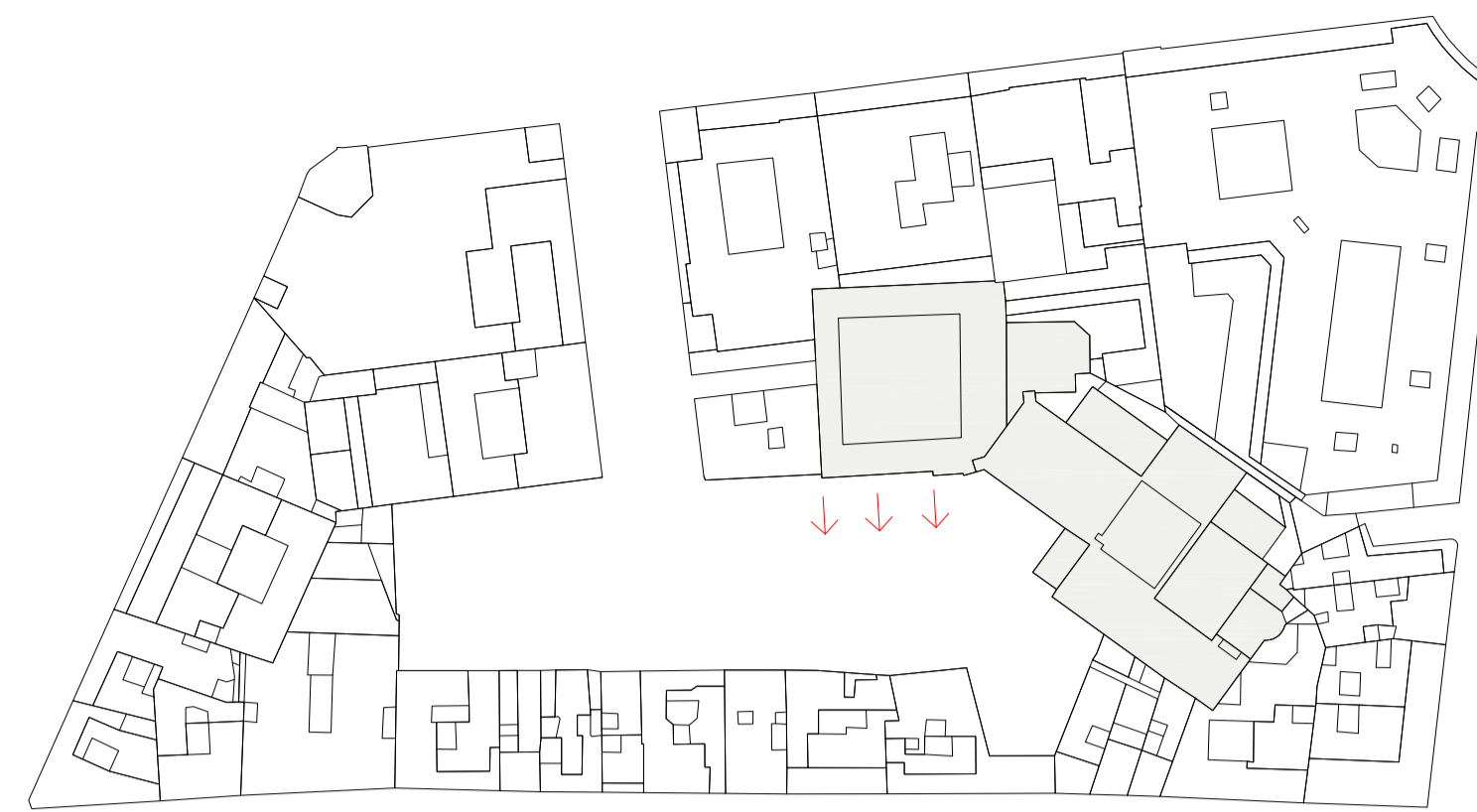
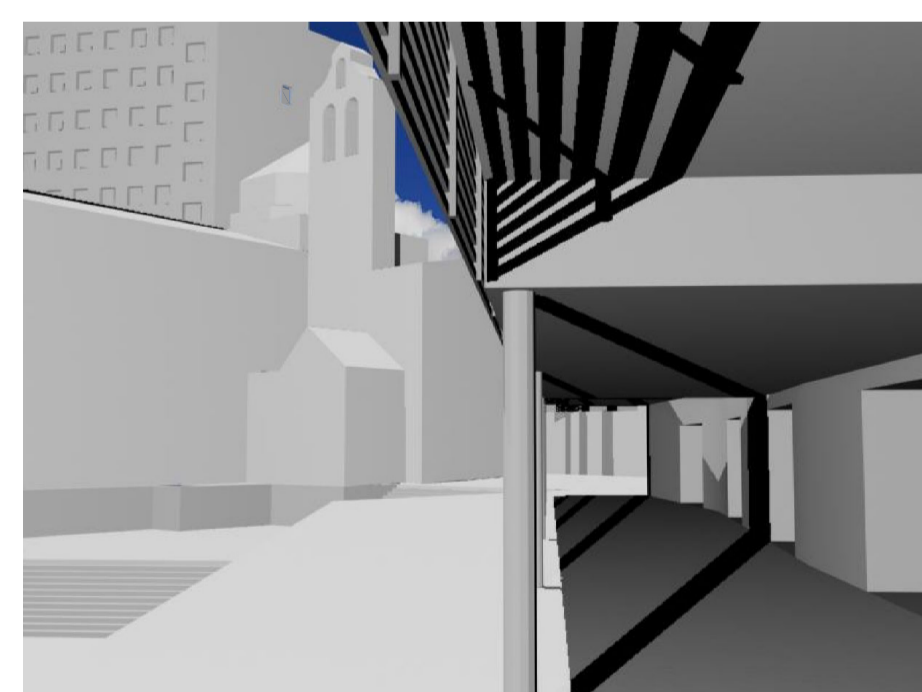
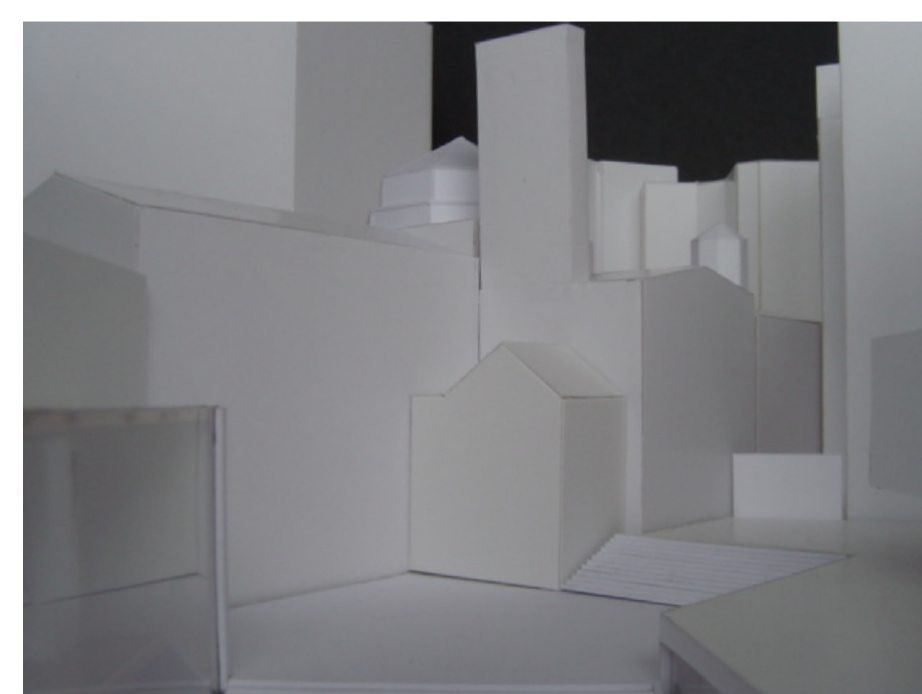
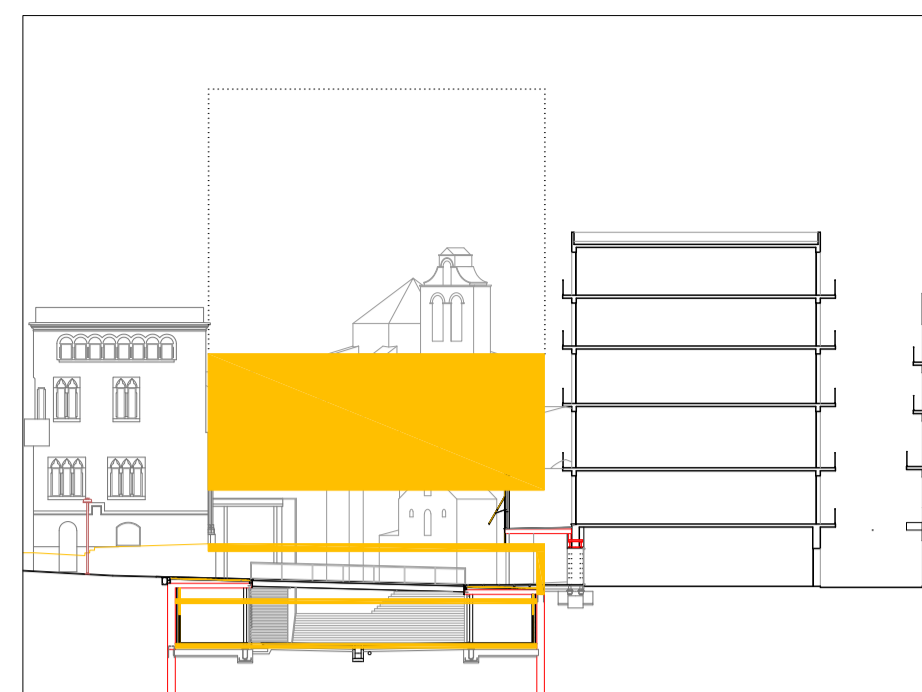
04... AFAVORIR VISTES OBLIQUES, FET QUE FA QUE L'ESGLÉSIA ADQUIREIXI UN PAPER PROTAGONISTA A L'ESPAI PROPOST (MATGES PINTORESQUES).

05... REDUR LES VISTES DE LES FAÇANES DESENREÇADES DELS EDIFICIS EXISTENTS.



- ACTIVITATS A TOTA L'ALÇADA
- ACTIVITATS A NIVELL DE PB+P1
- ACTIVITATS A NIVELL DE PB

06... OBERTURA D'ACTIVITATS I COMERÇOS DEL C/. SANTA ANNA A L'ESPAI PÚBLIC.



07... OBRIR EL CLAUSTRE A L'ESPAI PÚBLIC GENERANT VISUALS A L'INTERIOR A TRAVÉS DEL NOU VESTIBUL.



08... ELS NOUS VESTIBULS D'ACCÉS AL TEATRE CAPITOL I AL CLAUSTRE, PERMETEN CONNECTAR EL TEATRE CAPITOL I EL SEU ACCÉS DES DE LA RAMBLA I EL PROGRAMA RELIGIÓS, RESPECTIVAMENT, AMB EL NIVELL INFERIOR DE LA PLAÇA.

LA CIRCULACIÓ PER L'INTERIOR DE L'ESPAI PÚBLIC PRETÉN ENTENDRE'S COM UN SEQUIT DE VISUALS, QUE PERMETEN OBSERVAR L'ESGLÉSIA, PERÒ TAMBÉ MIRAR A L'INTERIOR DELS LOCALS COMERCIALS I DEL CLAUSTRE, O DES DE L'INTERIOR DEL NOU VESTIBUL DEL TEATRE A LA PLAÇA.



09... FORMALITZACIÓ D'UNA BANDA CONTINUA QUE RECORRE TOT EL PERÍMETRE DE L'INTERIOR DE L'ILLA, QUE EL QUALIFICA DOTANT-LO D'UN NOU ÚS. AQUESTA BANDA HAURÀ D'INCLoure CARRERS DE VIANANTS, NUCLIS DE COMUNICACIÓ VERTICAL, ELS NOUS ACCESSOS DES DE L'INTERIOR DELS LOCALS COMERCIALS A LA PLAÇA, NOU VESTIBUL DEL TEATRE CAPITOL, INSTAL·LACIONS... A MÉS D'ORDENAR LES GEOMETRIES PREEXISTENTS. AQUEST ELEMENT PERIMETRAL S'ORGANITZA ENTORN A LA NOVA PLAÇA DAVANT DE L'ESGLÉSIA I EL CLAUSTRE. ELS TANCAMENTS SERAN TRANSPARENTS PER NO DESTORBAR L'EQUILIBRI DE LA COMPOSICIÓ, REFLEXAR L'ARQUITECTURA EXISTENT I PERMETRE VEURE-LA DES DE L'INTERIOR.

10... FORMALITZACIÓ DE LA NOVA GEOMETRIA A PARTIR DE COPAR A L'INTERIOR D'ILLA LES ALINEACIONS DELS CARRERS DE L'EXTERIOR DE L'ILLA I DE LA DIRECCIÓ LONGITUDINAL DE L'ESGLÉSIA. ESTABLIR UNA NOVA PROFUNDITAT EDIFICABLE QUE REGULARITZARÀ L'ESPAI INTERIOR. A PARTIR DE LA IDEA DE NO ANIVELLAR EL TERRENY, APROFITANT EL DESNIVELL EXISTENT DEIXAT PER L'ENDERROC DE L'APARCAMENT SOTERRANI, GENERAR UNA PLAÇA A DOS NIVELLS CONNECTATS PER UNA ESCALA SITUADA DAVANT DE L'ESGLÉSIA.

