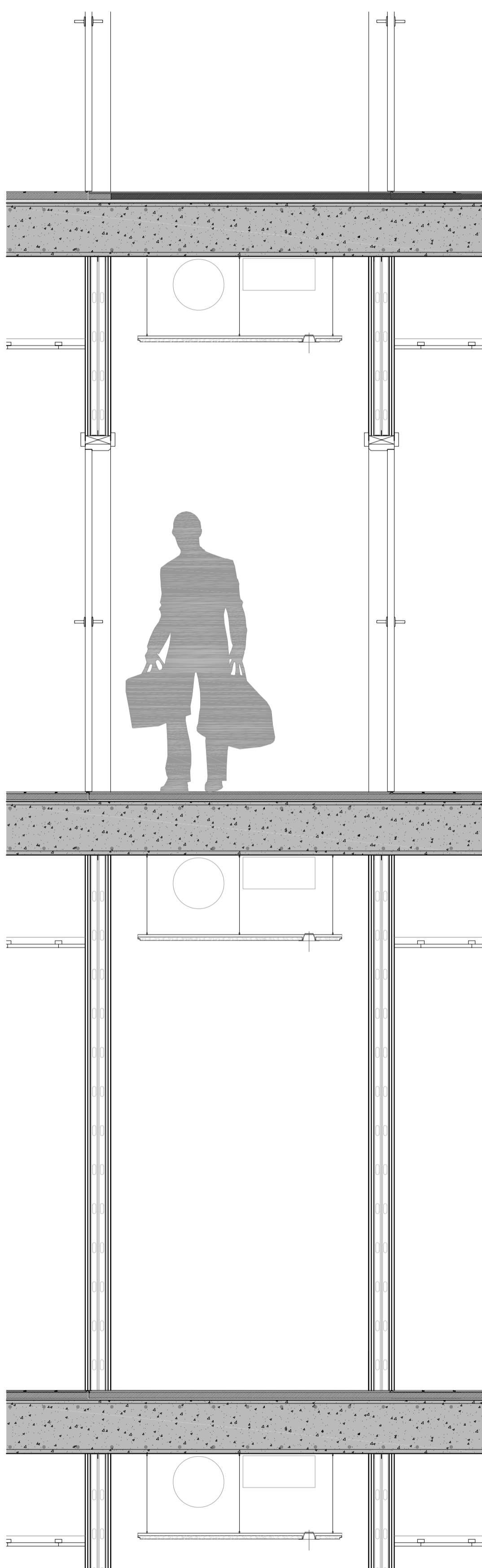
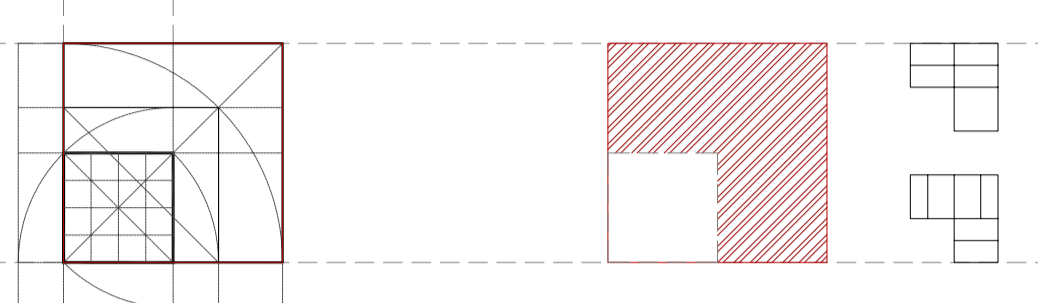


Analisi de les necessitats i configuració del sistema constructiu i materialització



e: 1/20



Si desgranem el complex habitacional en els elements més petits reconeixibles arribem a la cel·lula mínima que és l'habitació. Aquesta és la peça que s'ha de treballar amb més cura degut a la importància que té a nivell d'ús i programa. Les habitacions es dibuixen en 4 formats amb diferents variacions en funció dels usuaris a qui ha estat pensat.

És per això que em d'adaptar a partir dels elements constructius i programàtics que la conformen, i les instal·lacions que en prendran part, una estructura que doni als ocupants un confort total.

Tindrem en compte els nivells de confort pensats per a una tipologia com aquesta i en el cas de les instal·lacions amb el CTE davant, es configuren els espais per tal d'obtenir un bon resultat.

	SUPERFÍCIE	UNITATS	FAMÍLIES	PERSONES	LLIT EXTRA	CUINA	ADAPTADA	BUGADERIA	CUINA
Apartament 1	47,30	20	20	6	SI	SI		EXT	SI
Apartament 2	36,35	4	4	4	SI	SI		EXT	
Apartament 3	26,50	46	46	4		SI	12	EXT	
Cuina	26,50	16	50						
Bugaderia	10,00	8	70						
Apartament 3	26,50	48	48	4		SI	16	EXT	SI
Apartament 4	20,00	16	16	1				EXT	
Apartament 5	34,00	8	8	4	SI	SI		EXT	SI
Cuina	26,50	8	43						
Bugaderia	10,00	8	70						

	1	2	3	4	5	6	7	8	9	10	11	12	13
dimensions	57.2 m³	26 m³	41.6 m³	20.8 m²	20.8 m²(x3)	20.8 m²	23.4 m²	64 m²	64 m²	20.8 m²	10 m²	16 m²	16 m²
temperatura	20 °C	22 °C	18 °C	1.2 W/m² °C (K)	1.6 W/m² °C (K)	1.6 W/m² °C (K)	<2.69 W/m² °C (K)		<1.4 W/m² °C (K)	<1.4 W/m² °C (K)		<1.4 W/m² °C (K)	
humitat	26 %	23 %	30 %	respira	respira	barrera	barrera	respira	respira	barrera	barrera	respira	respira
llum	natural			captador	reflectant			reflectant	reflectant				
	artificial				reflectant				suport	suport		suport	
soroll	impacte			absorbent	absorbent						absorbent	absorbent	
	aèri			>55 dB (A)	>45 dB (A)	>55 dB (A)	>30 dB (A)	>45 dB (A)	>45 dB (A)	>45 dB (A)	>45 dB (A)	>45 dB (A)	>45 dB (A)
ventilació	natural	artificial	artificial	obertura	estanc	obertura	estanc	estanc	estanc	estanc	estanc	estanc	estanc
foc	evacuació	evacuació	evacuació	EI-120	EI-60	EI-120	EI-90	EI-120	EI-120	EI-90	EI-120	EI-120	EI-120
resistència mecànica				vent	impacte penetració c. penjants	impacte penetració c. penjants	impacte penetració c. penjants	impacte >200 kg/m	instal.	instal.	impacte >200 kg/m	instal.	impacte >200 kg/m
instal·lacions	receptor	distribuidor	distribuidor		suport				suport	suport		suport	
flexibilitat	màxima			facilitat	facilitat	facilitat	facilitat	facilitat	facilitat	facilitat	facilitat	facilitat	facilitat
construcció				velocitat	velocitat	velocitat	velocitat	velocitat	velocitat	velocitat	velocitat	velocitat	velocitat

LLEGGENDA DE DETALLS CONSTRUCTIUS

SANITARIS I GRIFERIES

- s1 lavabo i suport en angle, amb griferia monomando talis de hans gròie.
- s2 inodor duraplus suspès de duravit
- s3 dutxa de p.starck 180/80 de duravit
- s4 griferia lavabo
- s5 griferia dutxa
- s6 1 mandó bany dutxa empotrada
- s7 1 barra dutxa única de 90 amb dutxa cromada 3 jet
- s8 1 tona d'algu model meta 02 en crom de dombracht
- s9 mampara de vidre 80 cm stadip translúcid amb guia d'alumini empotrada al fals sostre
- s10 accessoris (preparació instal·lacions)
- s11 s7.1 penjador barnis
- s12 s7.2 secador.

MOBILIARI

- m1 mirall amb marc acabat en melamina robie d'utisa
- m2 armari modular de fusta rexapada de melamina robie d'utisa. bastidor de rexapat del mateix acabat
- m3 capçal acabat en melamina beige d'utisa, il·luminat per darrere
- m4 llit (2 unitats de 100x200cm) canapè con sobre canapè en tela atlanta de "les creations de la maison", colchón, 2 almohadas pequeñas y 2 quadrantes 80x80 cm en tela atlanta de "les creations de la maison"
- m5 silló individual 80x80x59 cm.
- m6 taula de fusta rexapada de melamina
- m7 taula escriptori de fusta rexapada de melamina sobre escriptori i frontal calaix de melamina roure d'utisa
- m8 taula principal amb braços, potes de fusta de roure massís segons paviment i barnis, tela skin de "les creations de la maison".
- m9 mirall sobre bastidor de fusta il·luminat per darrere

REVESTIMENTS

- r1 paviment habitació: parquet flotant de roure lamas de 122x19x7 mm model línia. acabat barniat, acabat foc.
- r2 colocació sobre llana de poliuretà aïllant acústic anti impacte.
- r3 revestiment parets bany excepte paret llarga dutxa. gres porcelànic parcel·lana. 31.6 x 59.2. junta a to.
- r4 revestiment paret llarga dutxa, faldó i paviment bany: gres porcelànic acabat sense pulir 60 x 30. junta a to
- r5 resta de parets: paper vinílic
- r6 sòcol de fusta xapada de roure tenyit i barnissat del mateix to del parquet. 120x16 mm
- r7 pasadís: moqueta
- r8 pasadís: paper vinílic
- r9 pasadís: sòcol de fusta rexapada melamina gris d'utisa. 120x16mm
- r10 dutxa: tarima de lamas de fusta color gris d'utisa. 120x16mm amb tractament antihumitat.

CARPINTERIES

- p1 porta de fusta rexapada de melamina gris d'utisa, fulla de 82,5x203 cm i tapajunts del mateix acabat de 26x80 mm. pasadís: cerradura magnètica. interior: miqueta d'aron. tope de suelo.
- p2 porta corredera de vidre segur de pis a sostre, amb fre acabat inox mate i tirador fixe de vidre segur amb guia empotrada al paviment i fals sostre. Tot vidre translúcid i acídic.

SOSTRES

- s1 sostre registrable de lames de 30cm de dm per a lazar.
- s2 reste: pladur per pintar, pintura plàstica mate
- s3 pasadís: pladur per pintar, pintura plàstica mate

TIPUS DE PARETS

- 1 Divisió tipus Pladur Metal Normal amb llana de roca 15+15+72+15+15 Separació entre habitacions
- 2 Divisió tipus Pladur Metal Foc amb llana de roca 15+15+72+15+15 Sectors d'incendis
- 3 Trasdossat autoportant tipus Pladur Metal amb llana de roca 13+46 Recuriment interior de la façana
- 4 Trasdossat autoportant tipus Pladur Metal amb llana de roca 13+13+46 Patis instal·lacions
- 5 Divisió tipus Pladur Metal 13+46+13 Tancaments bany
- 6 Trasdossat tipus Pladur Metal 13+46 Recuriments estructura i altres
- 7 Paret de maó Escala emergència i zones d'instal·lacions

TIPUS DE FALS SOSTRES

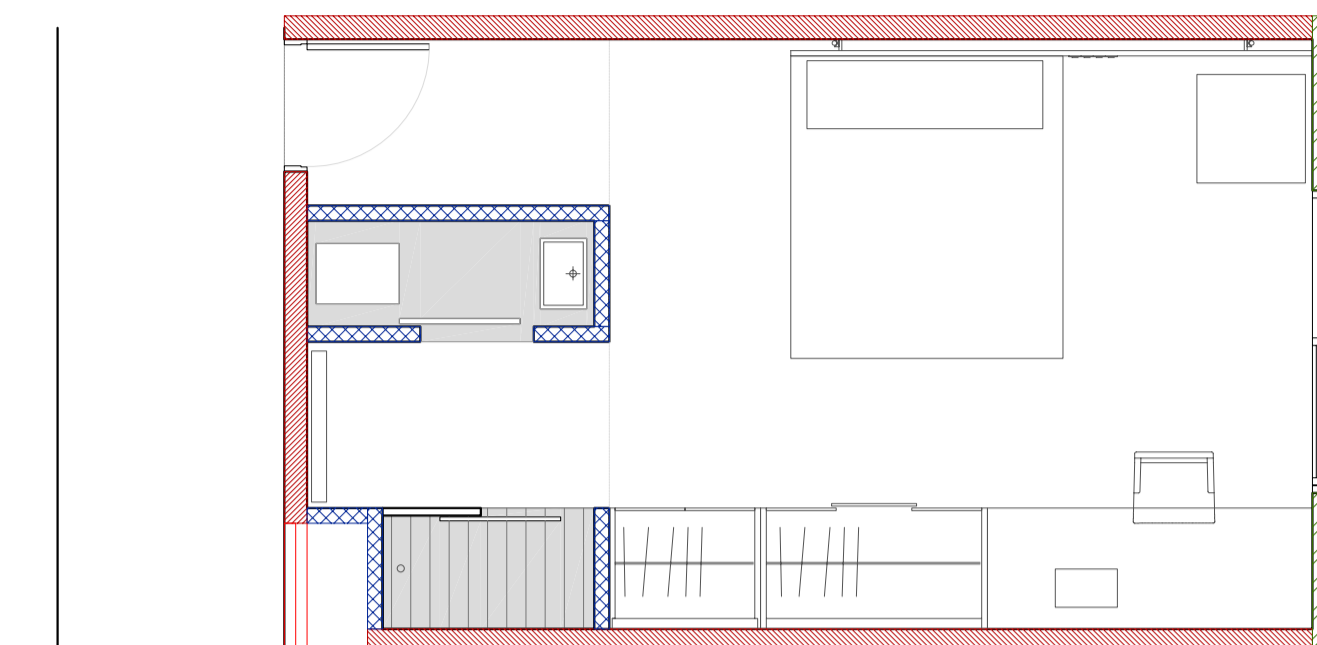
- Fals sostre registrable de lames de fusta (30 cm.) Zona pasadís habitació
- Fals sostre tipus Pladur h 260 cm. Zona bany i pasadís
- Fals sostre tipus Pladur h 280 cm. Zona habitació
- Fals sostre absorbent acústic tipus Ecophon Sombra perfilera oculta plaques de 60x120

TIPUS DE PAVIMENTS

- Fals sostre registrable de lames de fusta (30 cm.) Zona pasadís habitació
- Lames de fusta amb protecció antihumitat. Zona dutxa.
- Paviment de parquet 122x19x7 mm, sobre rastrell de fusta tipus Línia de Khars acabat roure foc. Zona habitació.

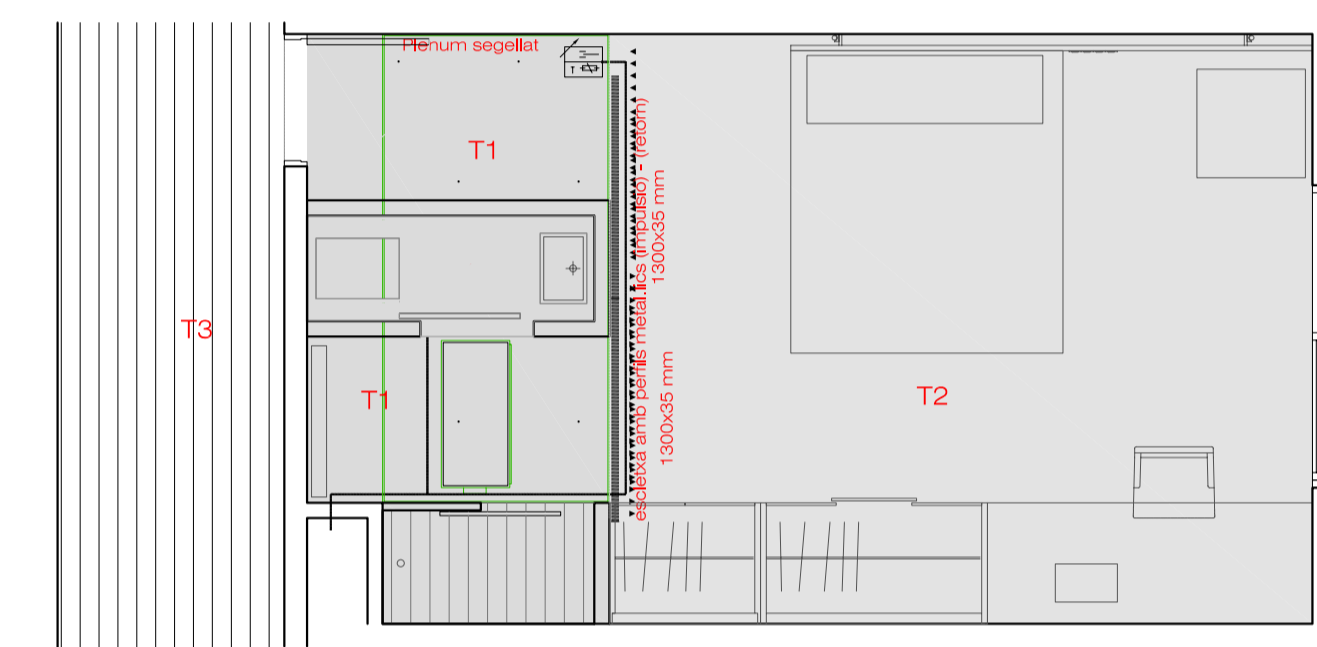
Tabiqueria

e: 1/50



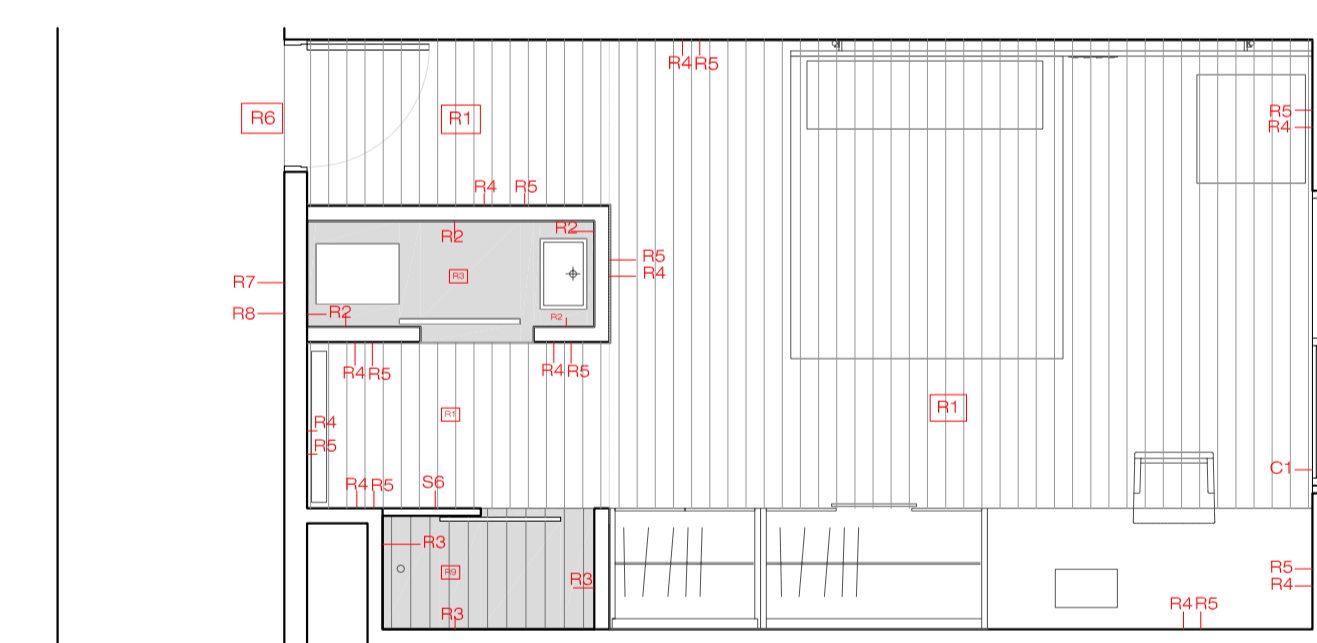
Sostres _ climatització

e: 1/50



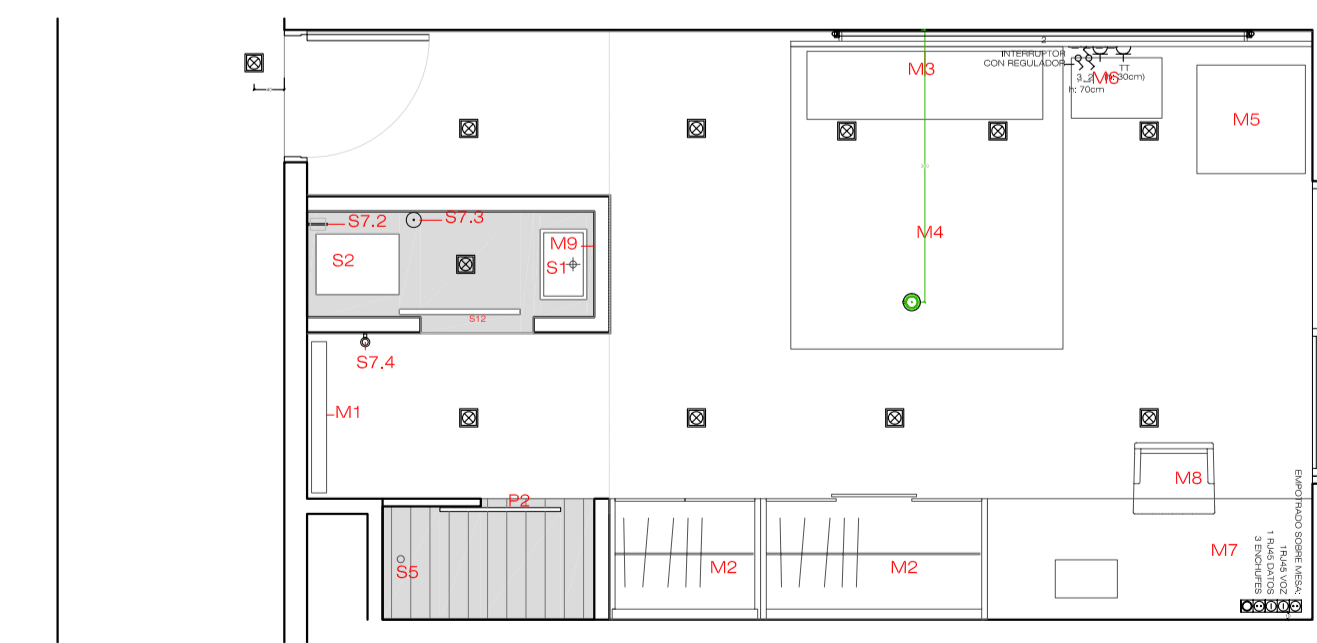
Revestiments

e: 1/50



Punts de llum_ electricitat

e: 1/50



ETSAV q m t 0 9 1 0

Xavi Durán Álvarez

COMPLEX HABITACIONAL D' EMERGÈNCIA A BARCELONA

T8 Robert Brufau Lluís Parramon, Víctor Bonet Enric Rello

ARQUITECTURA

1 2 3 4 5 6 7 8 9 10 11 12 13 14 15 16 17 18 19 20 21 22 23 24 25 26 27 28 29