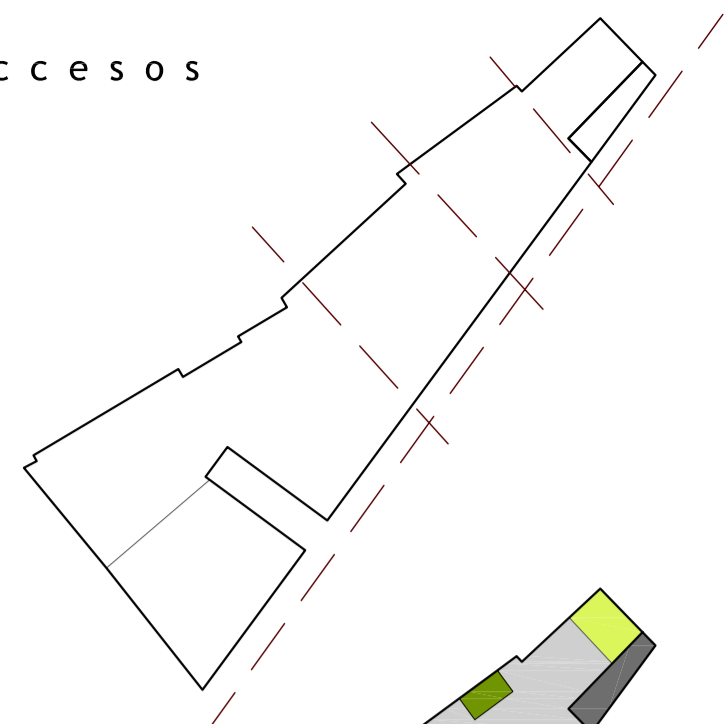
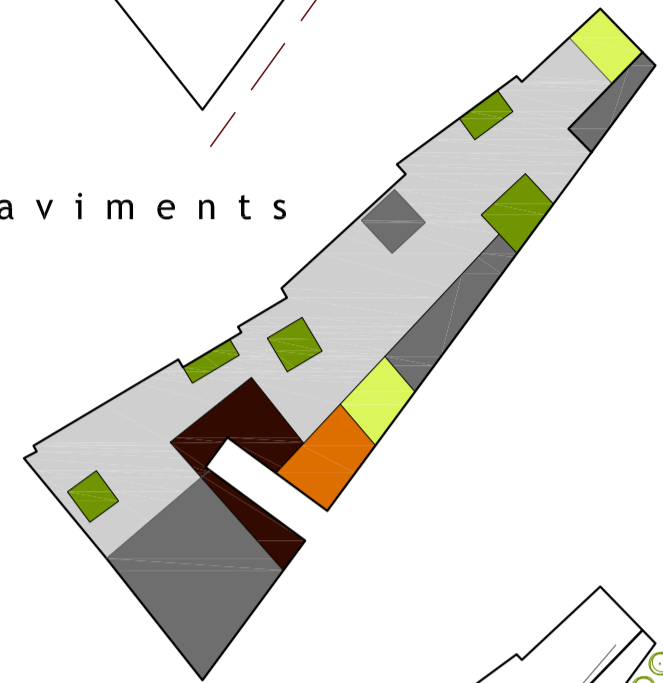


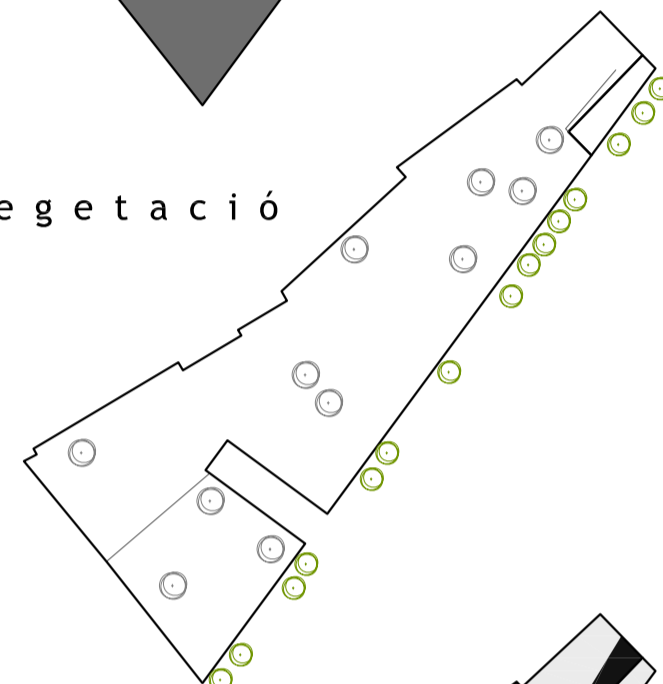
accesos



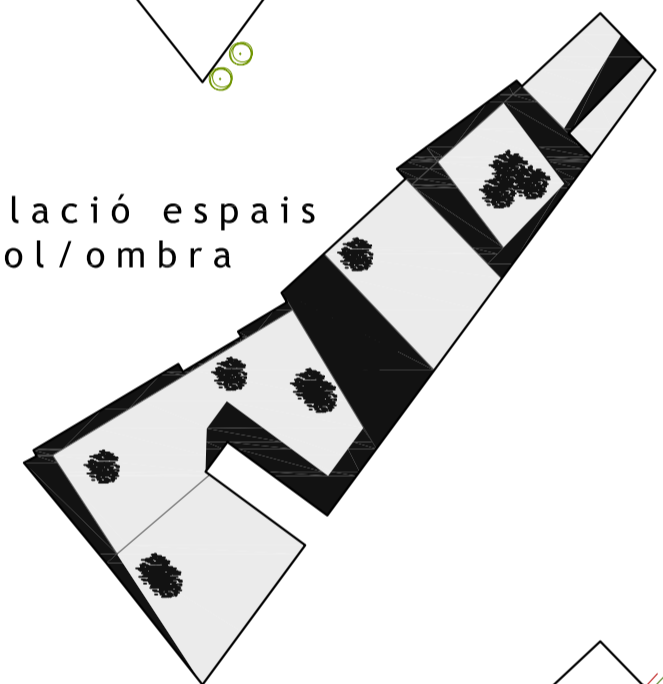
paviments



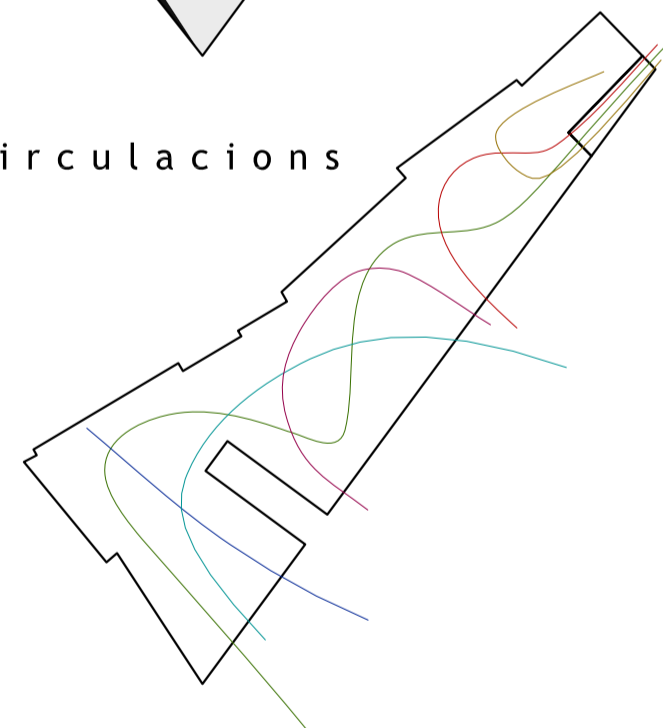
vegetació



relació espais sol/ombra



circulacions



L'espai públic es planteja com la continuació de l'equipament cap a el barri. A nivell programatic, la totalitat del programa s'exporta a l'exterior. Al produir-se la trobada de l'element plaça amb l'equipament en una cota inferior a la de carrer, permet que aquesta tingui un caire **semipúblic**, quedant oberta a tothom però al mateix temps gaudint d'espais específics.

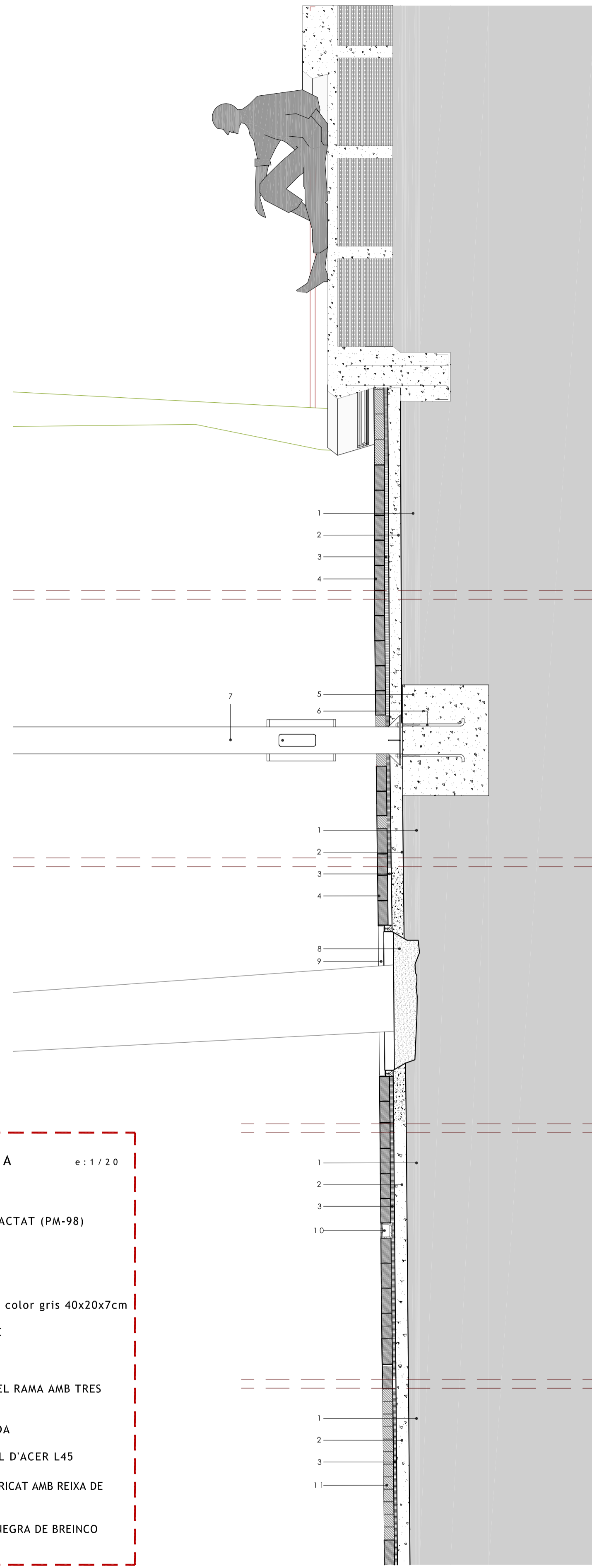
S'amplia així la oferta de activitats, amb un espais d'espectacles o concerts exterior, una zona de jocs per a infants, un espai propi per a jubilats amb elements com la petanca i un altre més proper a la biblioteca, que prendria un caire més privat de cara a lectura, música i descans.

La ubicació del mobiliari i els paviments son els elements que ens indiquen el caràcter de cadascun d'aquests subespais.

imatge de l'accés a l'espai públic



imatge general del complex i l'espai públic



L L E G E N D A e: 1/20

1. TERRENY NATURAL COMPACTAT (PM-98)
2. FORMIGÓ HM-20
3. MORTER DE CIMENT
4. LLOSA GRIS DE BREINCO: color gris 40x20x7cm
5. ARMADURA D'ANCORATGE
6. DAU DE FORMIGÓ
7. FANAL SANTA&COLE MODEL RAMA AMB TRES LUMINARIS
8. TERRA VEGETAL ADOBADA
9. MARC PERIMETRAL PERFIL D'ACER L45
10. CANAL DE DESGUÀS PREFABRICAT AMB REIXA DE FUNDICIÓ
11. PAVIMENT RECTANGULAR NEGRA DE BREINCO 20x10x7cm