

ENCAIX TERRITORIAL

L'ubicació dels FCC a Castelló del Valles ens porta a pensar en l'estructura territorial existent, com també a entendre la jerarquia que existeix entre les diferents estructures territorials i les diverses interaccions que la seva superposició sobre el mapa suposa.

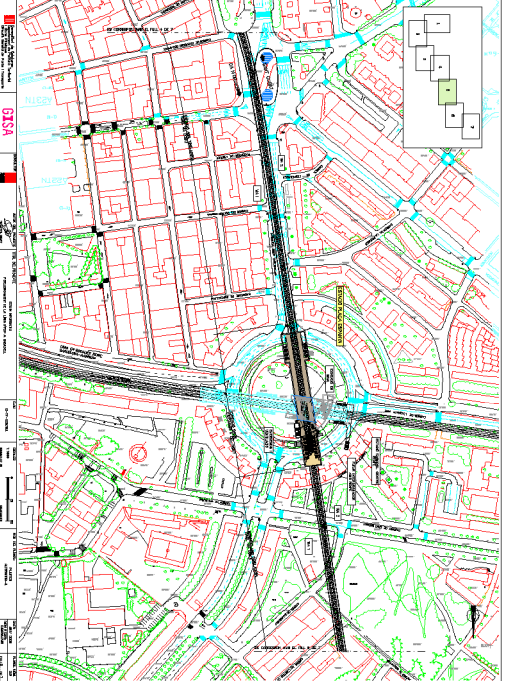
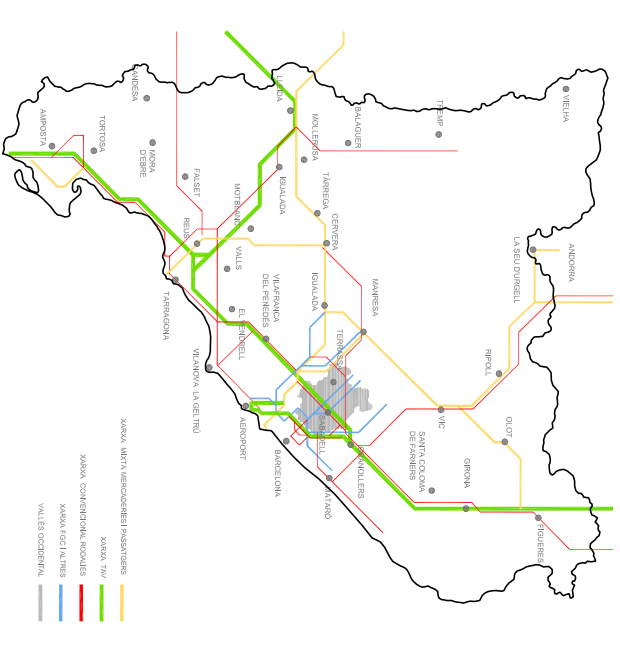
TAV: Tren d'alta velocitat: enllaça les diferents capitals administratives i econòmiques del país i aportant intercanvi de riquesa i fomentant la relació entre territoris

ROQUES BENIFE: Les línies de Renfe Rodalia operen a la majoria de les grans ciutats de l'Estat Espanyol i són un dels mitjans de transport fonamentals per comunicar el centre i la perifèria de les àrees metropolitanas o amb municipis a no més de 60 Km. Normalment el seu anell es restringeix a la província, i típicament el trajecte no supera una hora.

Una Oribal ferroviària a l'illa Oribal Ferroviària unita Vilanova i la Geltrú, Mataró en un recorregut de 119 km que passa pels municipis següents: Vilanova i la Geltrú, Sant Pere de Riudecortelles, Vilaverdell del Penedès, la Granada, Súria, Sant Sadurn d'Noya, Galera, Martorell, Avena, Terrassa, Sabadell, Barbera del Valles, Santa Perpètua de Mogoda, Villet del Valles, Monóvil, Parais del Valles, Granollers, la Roca del Valles, Argentona i Mataró.

Ferrocarrils de la Generalitat de Catalunya: Les línies dels trens de servei suburbà dels FCC funcionen com a mitjà complementari dels serveis del Metro de Barcelona, travessant Barcelona i tota la seva àrea metropolitana, funcionant com un mitjà "express" integrades tècnicament i assolint altes freqüències en els trams comuns de diverses línies en hores punta.

Metro: Xarxa de ferrocarril metropolitana soterrà de la ciutat de Barcelona i d'algunes ciutats del seu voltant com: Hospitalet de Llobregat, Cornellà de Llobregat, Santa Coloma de Gramenet, Badalona, Sant Boi de Llobregat i Montcada i Reixac, aquest llistat es veurà augmentat quan es finalitzi la Unió i l'altres projectes demanats que connectaran millor la comarca del Baix Llobregat i la resta de municipis del Barcelonès amb Barcelona i la vegada també millorà el transport a nivell municipal i comarcal.



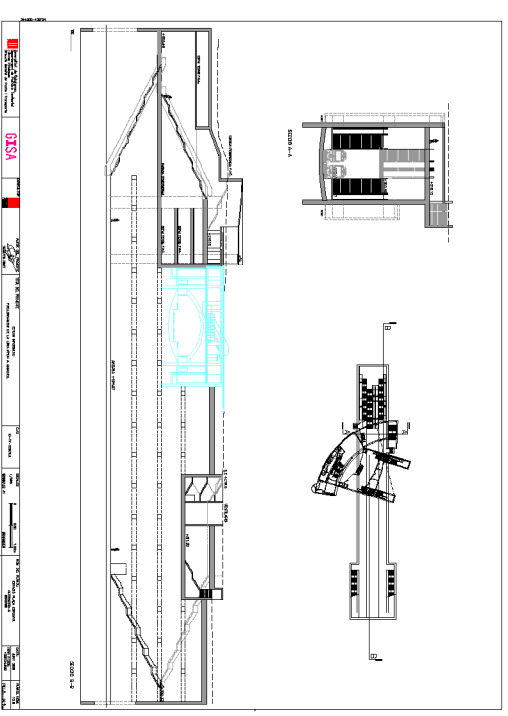
EMPLAÇAMENT NOVA ESTACIÓ F.G.C.

XARXA FERROVIÀRIA ÀREA METROPOLITANA

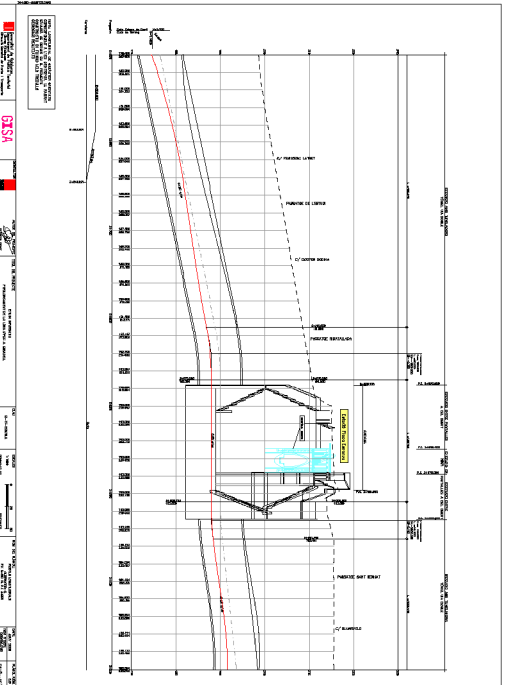
Àrea Metropolitana de Barcelona: L'àrea metropolitana de Barcelona (AMB) és el nucl principal de la regió metropolitana de Barcelona. En conjunt, està formada per 36 municipis amb una població de 3.161.061 habitants, una extensió de 633 km² i una densitat de 4.994 hab./km².



- 1- Nova línia de rodalies orbital
- 2- Nova línia de rodalies Castelló del Penedès-Cornellà
- 3- Tractat i desenvolupament de la línia de rodalies al Marroc
- 4- Desenvolupament de la línia de rodalies Barcelona-Vic
- 5- Millora de servei a la línia de rodalies Barcelona-Alfambra
- 6- Prolongament de la línia de Terrassa (FCC)
- 7- Nova línia ferroviària Barcelona-Cerdanyola-Sabadell-Terrassa
- 8- Nova línia ferroviària Cerdanyola-Sabadell de Caldes
- 9- Nova línia ferroviària entre Terrassa i Granollers
- 10- Nova línia ferroviària Barcelona-Cerdanyola-Sabadell-Terrassa
- 11- Prolongament a Barcelona de línia ferroviària Sabadell
- 12- Prolongament a Barcelona de línia ferroviària Sabadell
- 13- Nova línia específica per a rodalies



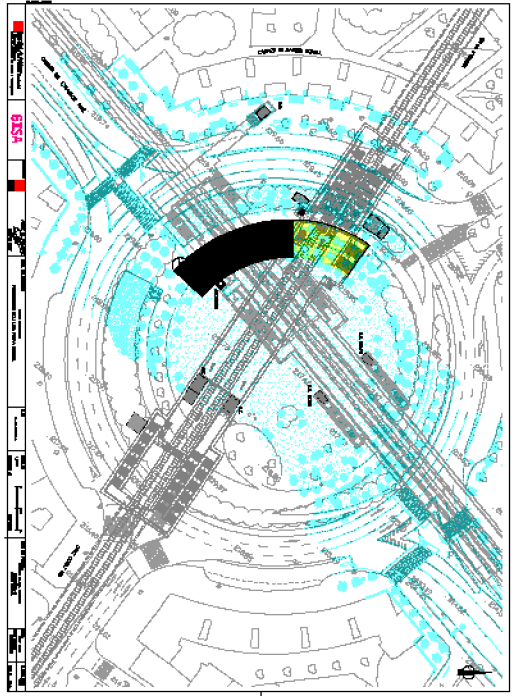
SECCIÓ NOVA ESTACIÓ F.G.C.



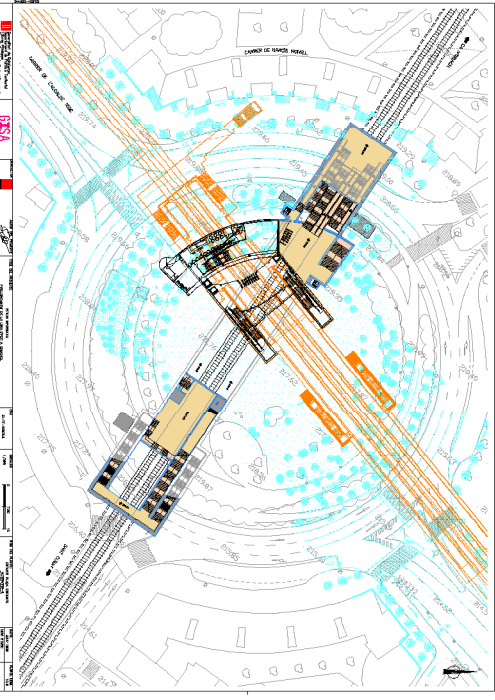
ESTUDI NOU TÚNEL PER LA NOVA ESTACIÓ F.G.C.

XARXA DE FERROCARRILS EN EL TERRITORI

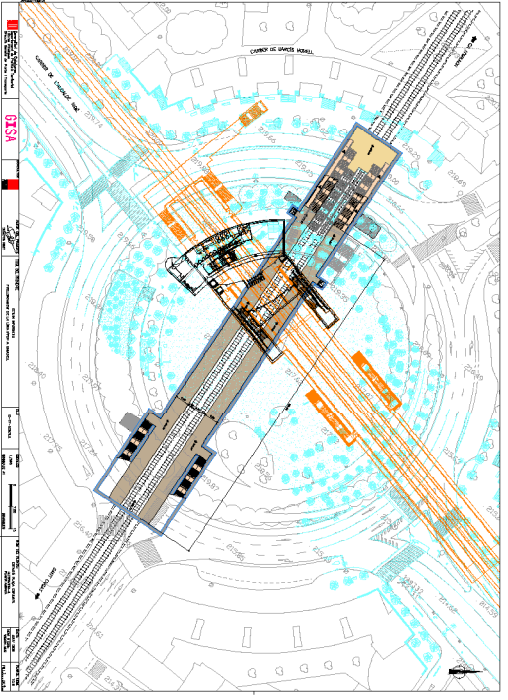
PROJECTE DE LA NOVA ESTACIÓ DE F.G.C. NORD A SABADELL



PLANTA ESPAI PÚBLIC



PLANTA INTERCANVIADORA BENIFE F.G.C.



PLANTA ANDANES NOVA ESTACIÓ F.G.C.