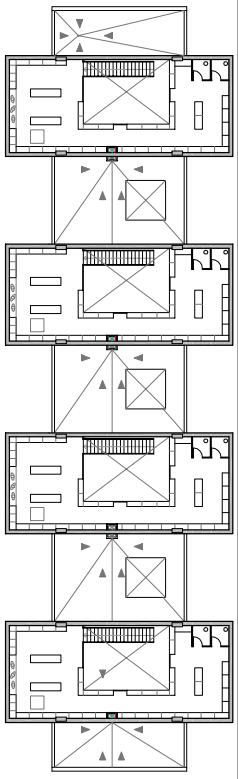
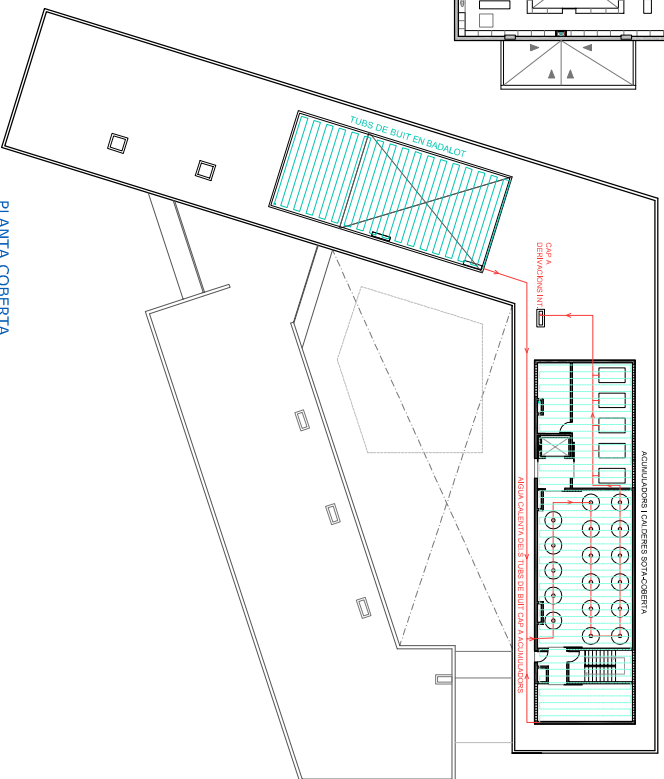




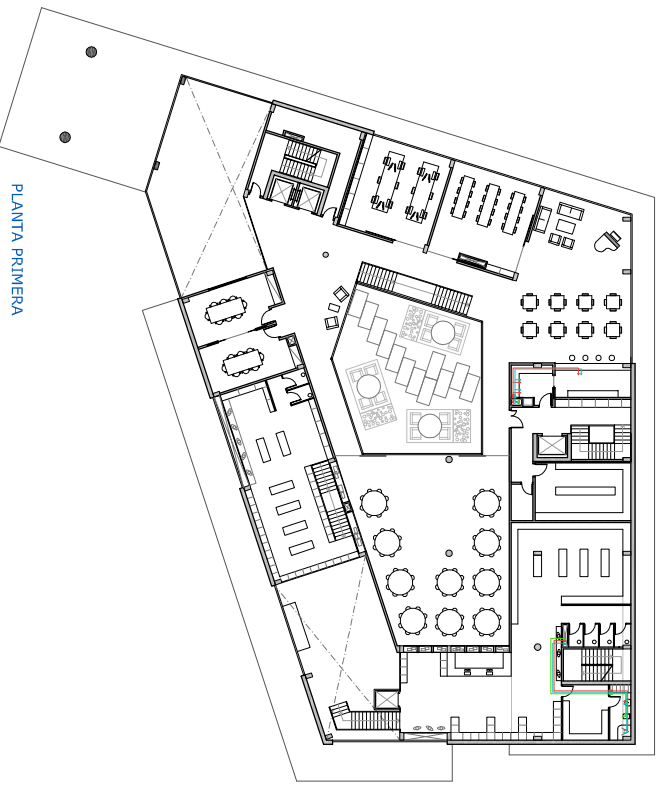
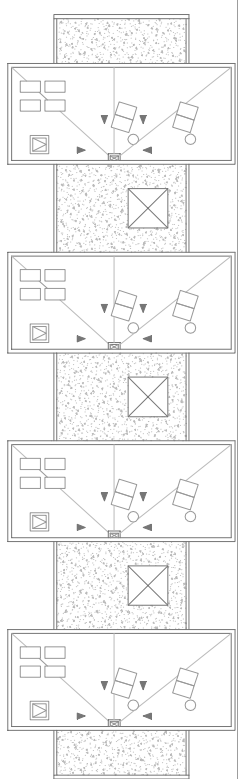
PLANTA PRIMERA



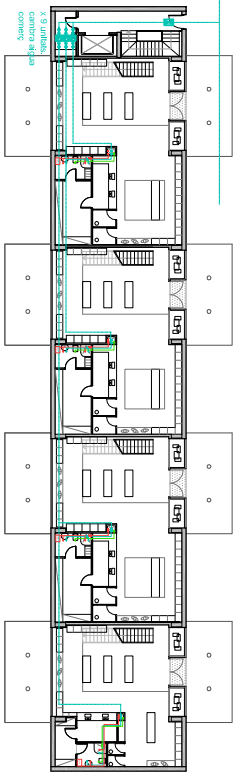
PLANTA SISENA



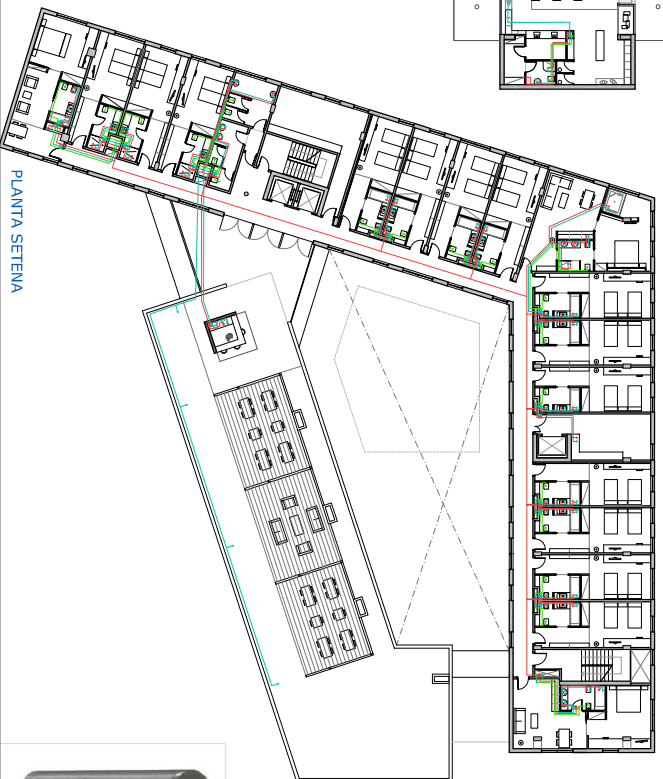
PLANTA COBERTA



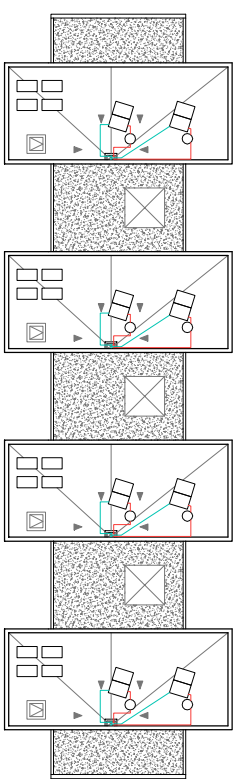
PLANTA PRIMERA



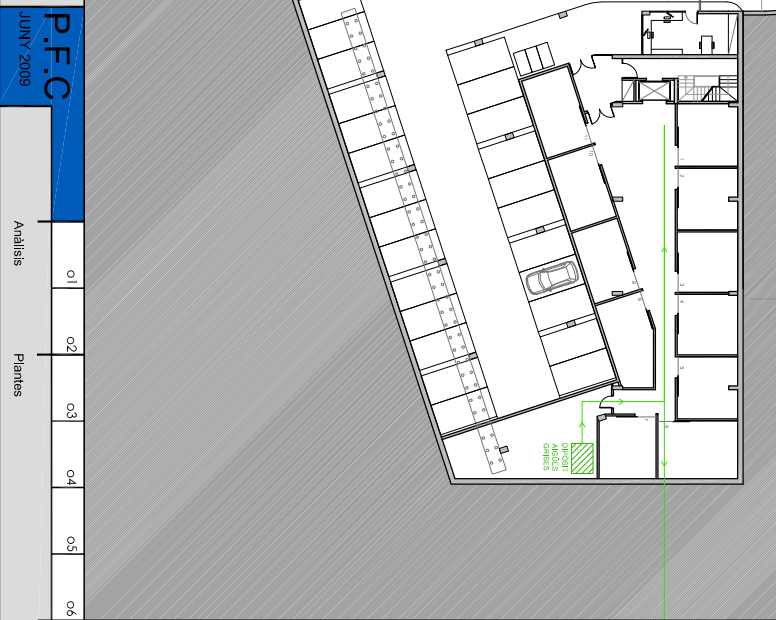
PLANTA SISENA



PLANTA SETENA



PLANTA SOTERRANI



PLANTA SOTERRANI

INSTAL·LACIONS DE FONTANERIA SEGONS LA DB HS SALUBRITAT
HS4 SUBMINISTRAMENT D'AGUA:

Exhiben dies FONTS D'ABASTIMENT d'aigua en fred:

- La instal·lació de fontaneria comença on hi ha els comptadors, que es on l'aigua passa de ser pública a privada. Els comptadors, es separen els comptadors per les diferents botigues, per l'hotel i un per la zona de spa.
- L'aigua es la recollida dringies pluvials de la coberta, s'emmagatzema a un dipòsit a la planta soterrani, concretament en el dipòsit de subministrament d'aigua per als banyos. Aquesta aigua serveix per a banyos, reservats, en el moment en que s'abona el finit dringia permetís com a reserva, en veié a aigua de la xarxa municipal per abastir el dipòsit.

- A més existeix un circuit de recollida d'aigua grisa, emmagatzemada també en el dipòsit a la planta soterrani que recull aigua de plagues i aigüeres i la distribueix als urinals i vaters de l'edifici.

- L'aprofitament d'aquesta aigua requereix un tractament que consisteix en un dispositiu de la grand àrea d'om amari, amb el funcionament següent:

- "FL·TRAT" en dues fases. Primerament les partícules més grans són recollides mecànicament i explotades a les aigües residuals i posteriorment realitza un tractament de bio-gegnit.

- ESTERILITZACIO mitjançant un llum ultraviolada que la desinfecta



- S'ha de sectoritzar la xarxa a l'entrada de cada cambra humida, abans de la ramifloració o de distribució de l'aigua, amb una clau de pas estanca. No es necessaria una clau de pas a cada apartell, només es als vaters, que a més s'obren una vàlvula d'entornament.

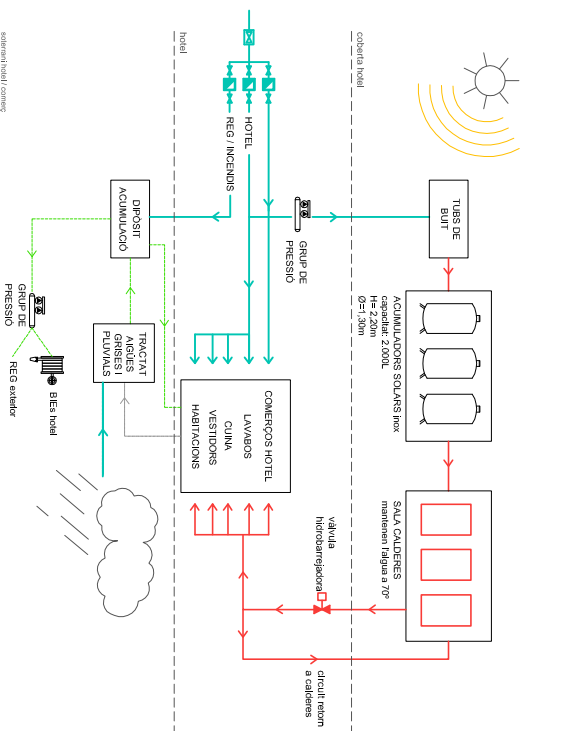
PROTECCIO ANTIRETORN:

Després dels comptadors, a la base dels muntants, abans d'aparells refrigerat' o climatitzats, abans de l'equip de tractament d'aigua.

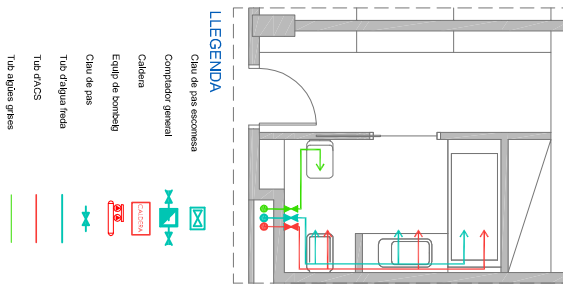
PRESSIO MINIMA EN ELS PUNTS DE CONSUM

100 Kpa; Aixelas Comuns
150 Kpa; Banyos i escaladors
500 Kpa; Pressió Màxima

ESQUEMA HOTEL



HABITACIO TIPUS



LEGENDA

Cau de pas economia
Comptador general
Caldera
Equip de bombeig
Cau de pas
Tub d'aigua freda
Tub d'aigua calenta
Tub d'aigua grisa
Muntant d'aigua freda
Muntant d'aigua calenta
Muntant d'aigua grisa

ESQUEMA COMERC

