

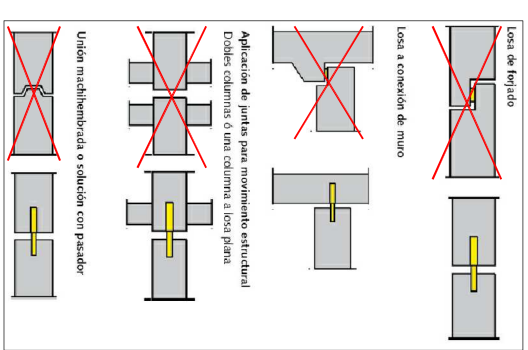
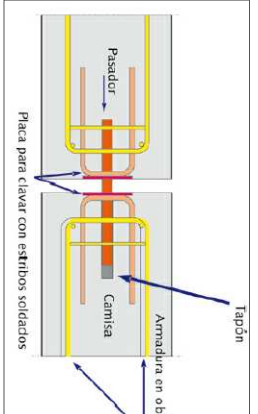
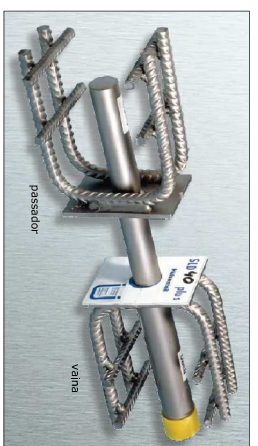
DETALL TIPOLOGIA JUNTA DE DILATACIÓ EMPRADA

El sistema SLD per a unions de juntes de dilatació, de la casa HAUERY, consta de dos elements fabricats en acer inoxidable per a protegir-se de la corrosió i permetre el moviment de dilatació de la junta de dilatació. El passador de el que serveix per transmetre les càrregues s'insereix de la junta de dilatació cap a l'estructura.

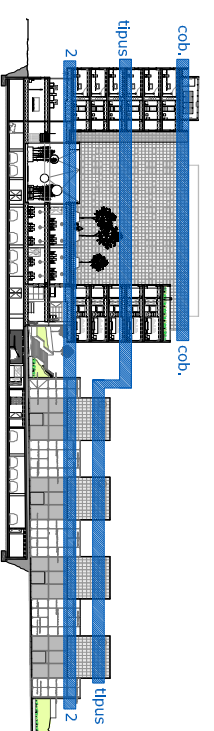
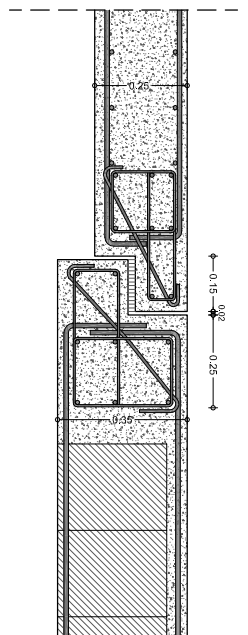
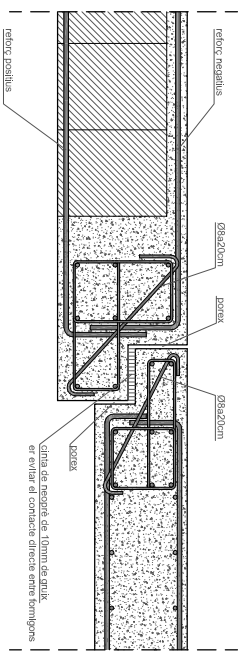
El major avantatge d'aquest sistema és que s'evita tant haver de doblar pilars com haver de col·locar manuals. En el quadre de la dreta es poden veure 4 exemples de la seva aplicació

Aquest sistema es caracteritza per:

- Facilita el moviment d'estructures degut a retraccions, lliaments i increment de temperatura
- Permet juntes de junta de 0 a 60mm
- Resistent a càrregues permanents variables
- El sistema incorpora el conegut, conseqüent una cobroada en obra immediata
- Sistema totalment metàl·lic, sense elements de PVC que es puguin deteriorar a l'obra



DETALL PONT: UNIÓ LLOSA ARMADA AMB SOSTRE RETICULAR HOTEL E:1/10



*NOTA: Límit dels forjats emetirat 15cm cap a l'interior respecte la línia de façana