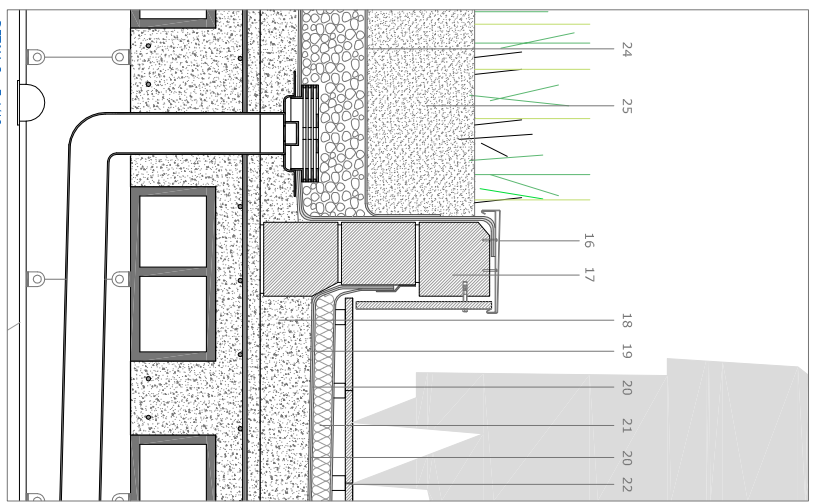


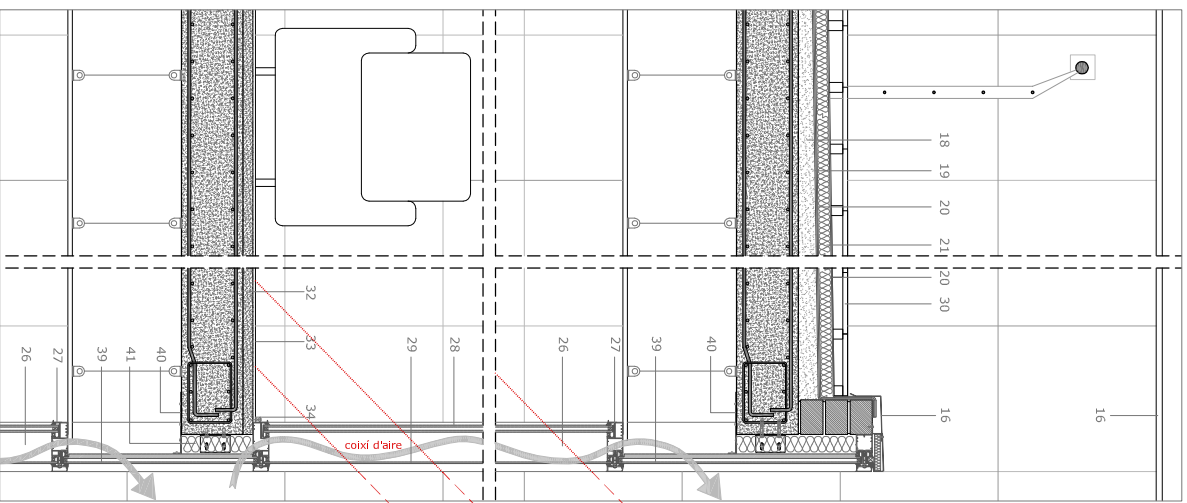
DEFINICIÓ DE LA FACANA DEL VOLUM BAIX
 Aquí com el volum alt es relaciona amb la trama urbana de l'avinguda Diagonal, el volum baix tendrà relació amb la zona de les Corts. Sempre a el mateix sistema de façana que en el volum alt, però la major simplicitat del forat tipus fara que es pugui resoldre amb una fulla interior tradicional amb marcs.
FULLA EXTERIOR
 La fulla exterior està formada pel mateix sistema de muntants i muntants verticals que la fulla de les altes. En aquest cas, incorpora un aliniament de llana de roca cobrint tot el parament interior i passant per davant dels controls dels forjats.
FULLA INTERIOR
 La fulla interior està formada per un panell de marbre perforat que va de forjat a forjat. Per dins s'engloba el panell mentre que per fora se li adhereix l'isolament de llana de roca.

LEGENDA

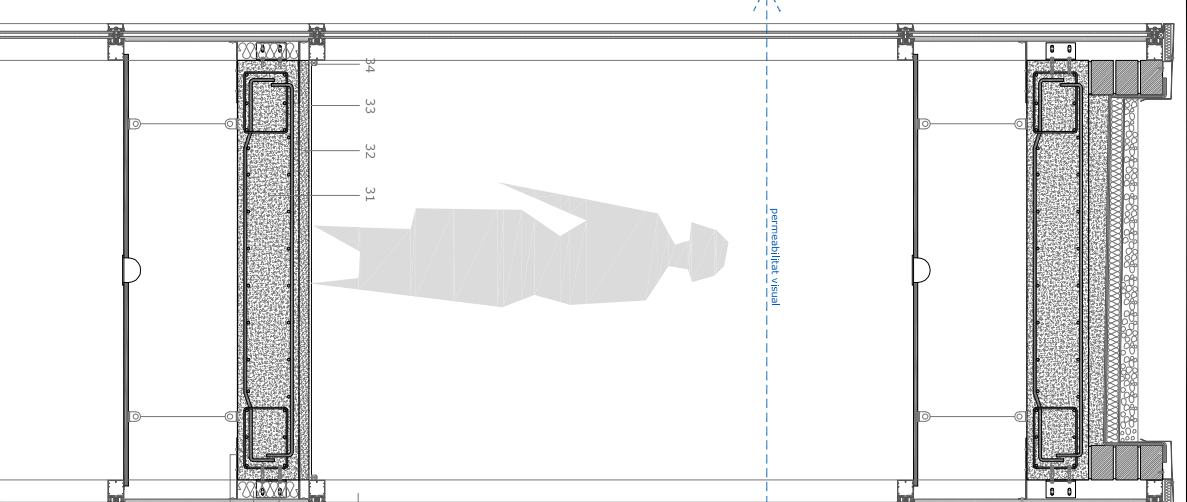
- 1- membrada d'acer galvanitzat, e= 3mm. Inclou cargols autocobrints i tacs APS
- 2- aïllant, amb rotllés de llana de roca e=40 mm. D=70 Kg/m³, adherida al parament
- 3- muntant vertical d'ac. galv. L=5.000 mm, I=80 mm, e= 2mm Unió amb "trexes"
- 4- muntant horitzontal d'acer inoxidable L=5.000 mm, e=15 mm
- 5- placa exterior ceràmica porcelanosa. Incorpora guies horitzontals.
- 6- panell interior de marbre perforat 20x15x3 cm
- 7- englobat interior
- 8- finestra d'Al amb ruptura de pont tèrmic. Fermeres d'acer galv. 40x20 mm
- 9- finestres buenes amb vidre doble 6x16 mm
- 10- xapa d'alumini fixada a muntants vert. i bastiments finestres en cobrís de diàmetr.
- 11- Forjat de perfil de finestres amb pedres d'acer en U e=5mm fixat a forjat amb pells
- 12- Forjat de potència solar amb xapa plejada d'acer inoxidable galv. fosc fixada a les parts fixes de les finestres
- 13- Cortina opaca antiofensiva teixit Helioscreen fixada al parament vertical
- 14- Entorn d'entorn amb la fulla muntant connectors d'alumini.
- 15- envà de cartró guix de 15cm de gruix (131-131-461-461-131) amb llana de roca entre les guies
- 16- ceràmica d'interior amb xapa plejada "engastada" d'ac. galvanitzat buit blanc
- 17- panell de bloc de formigó de 40x20x20cm armat i massissat
- 18- Capa de formigó de pediments amb formigó estalibit
- 19- Llanta estàtica impermeable
- 20- Capa separadora (Geotextil) antiliberament i antipuncament amb solape de 10cm.
- 21- Aïllament tèrmic de plomes rígides d'espuma de poliestirè extruït APS de 5cm de gruix
- 22- Acabat de coberta en zona "lounge" amb estalimat de llana lpe sobre muntants
- 23- Capa de groc de drenatge
- 24- Llanta frontal
- 25- Substrat vegetal
- 26- Muntant vertical mur cortina doble pàl L=200mm
- 27- Traverser horitzontal mur cortina mur cortina doble pàl perforat per permetre el ventilació
- 28- Vidre climatit e=12+6mm
- 29- Vidre climatit e=6mm
- 30- Acabat de coberta en zona "mirador" amb entornat de fusta lpe sobre rastres



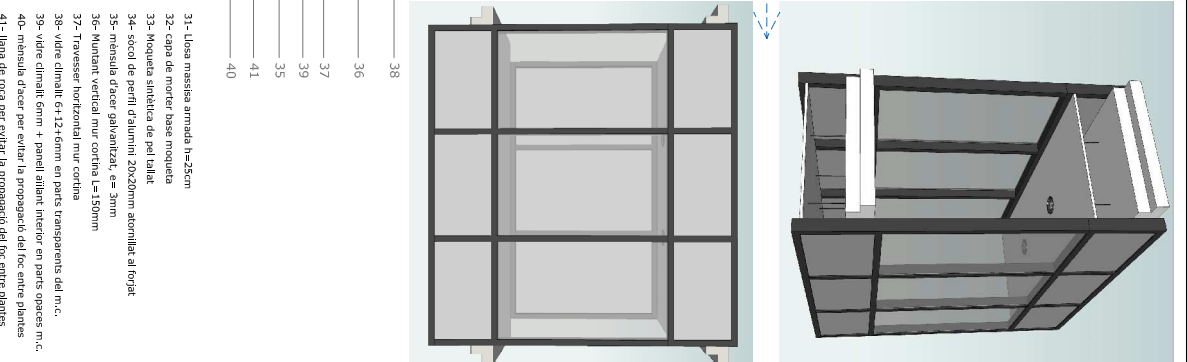
DETALL 2 E:1/10



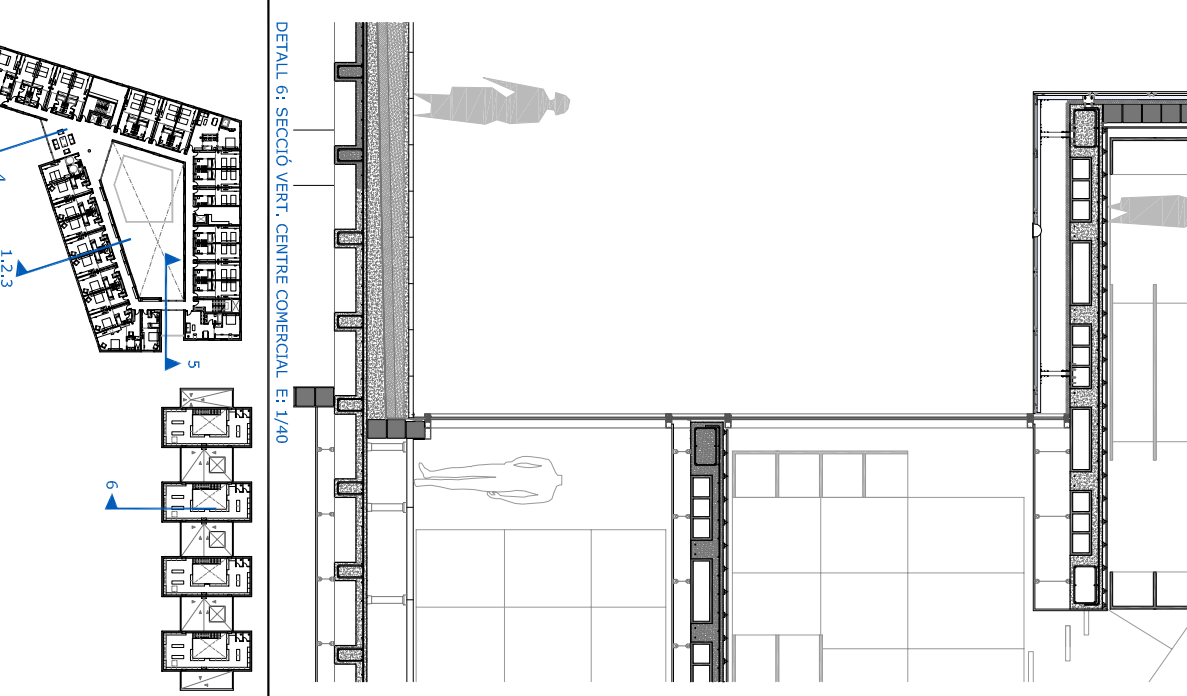
DETALL 4: VESTÍBUL DE PLANTA, TROBADA AMB COBERTA E:1/15



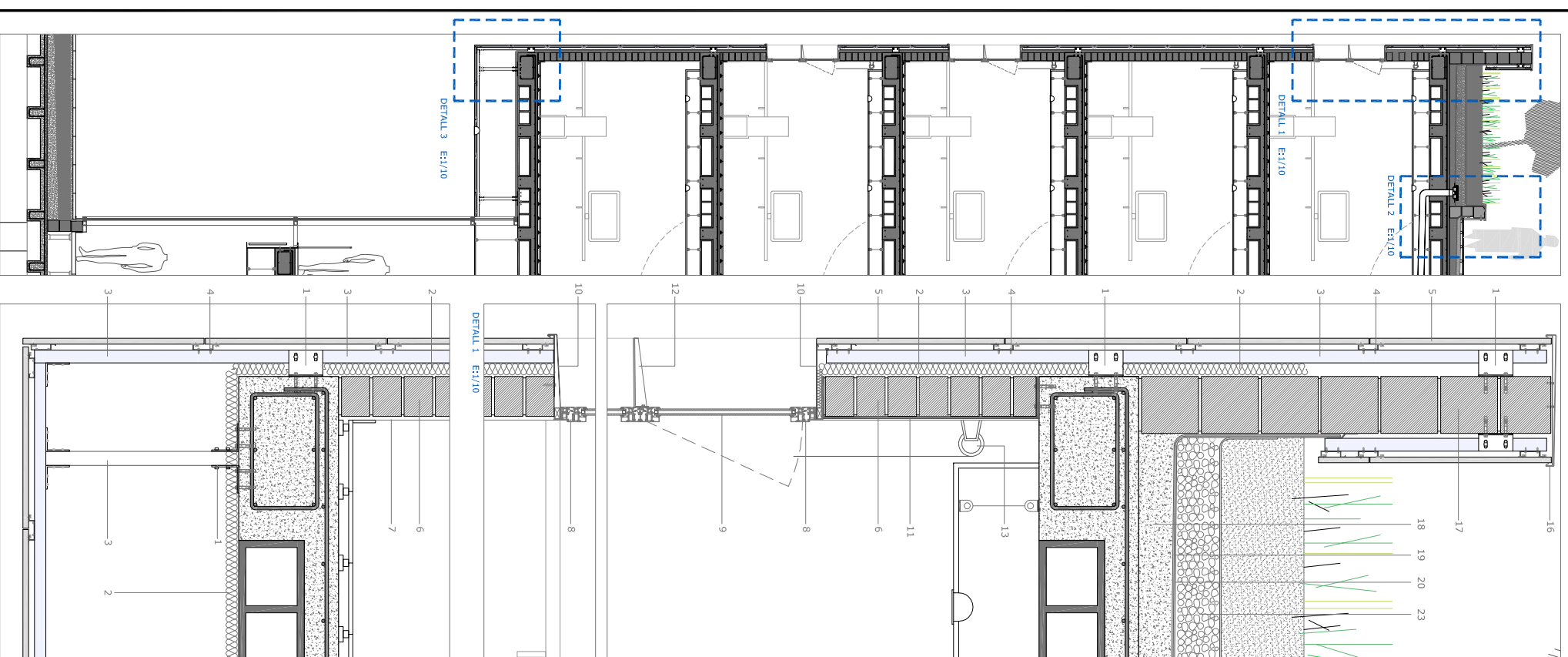
DETALL 5: PONT DE CONNECCIÓ ENTRE ELS DOS VOLUMS E:1/15



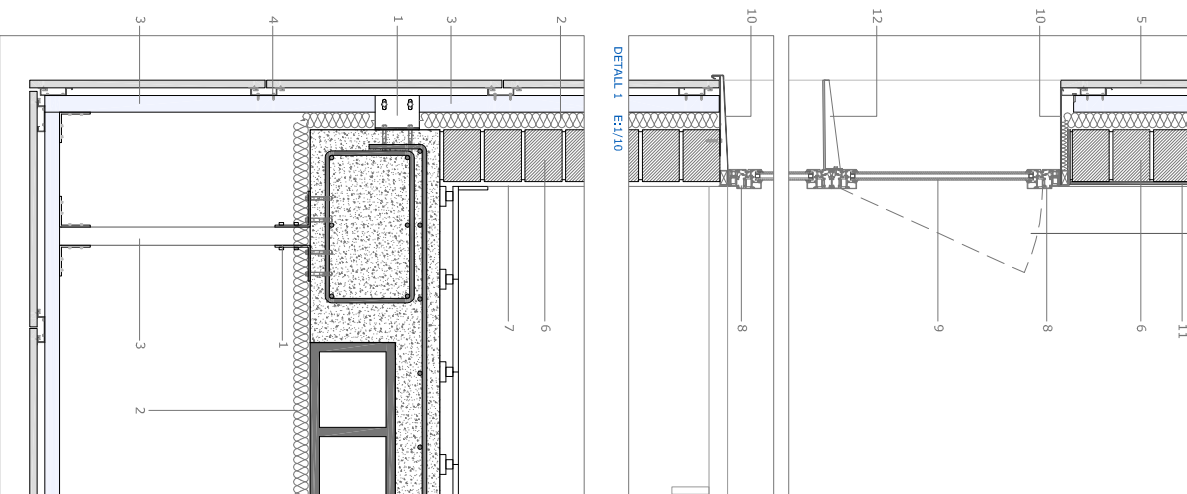
DETALL 6: SECCIÓ VERT. CENTRE COMERCIAL E: 1/40



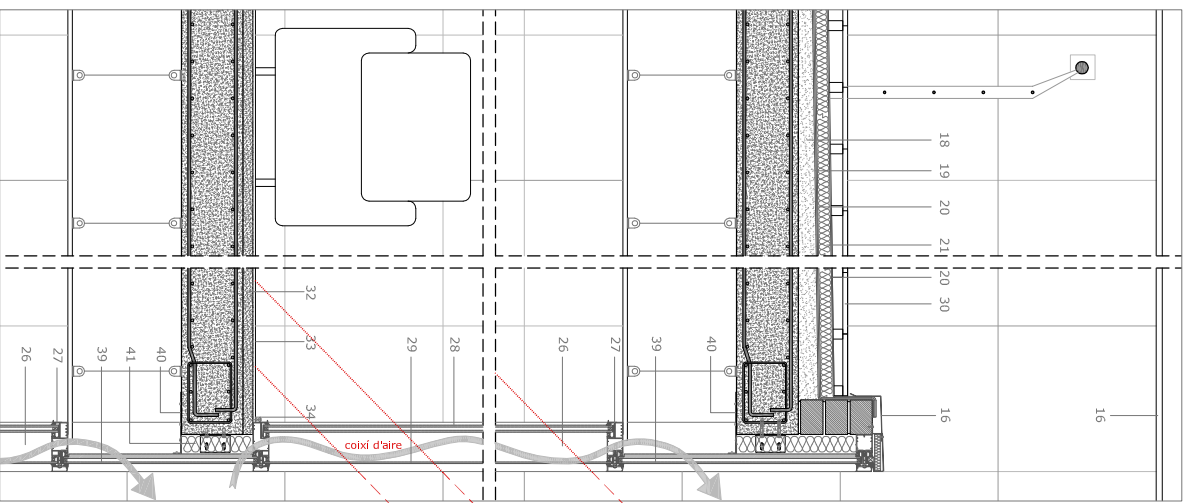
DETALL 6: SECCIÓ VERT. CENTRE COMERCIAL E: 1/40



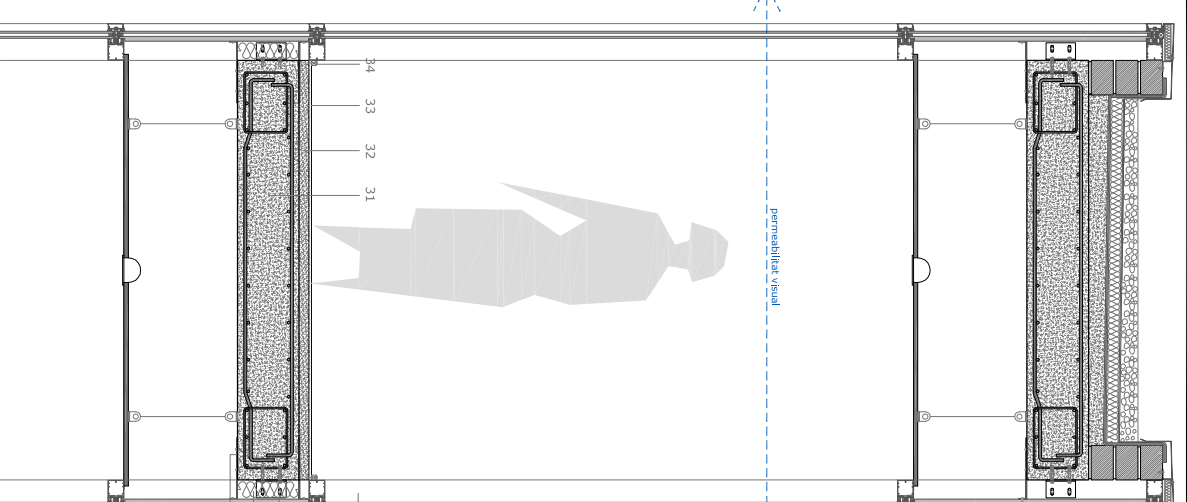
SECCIÓ VERT. FACANA SUD-EST E:1/50



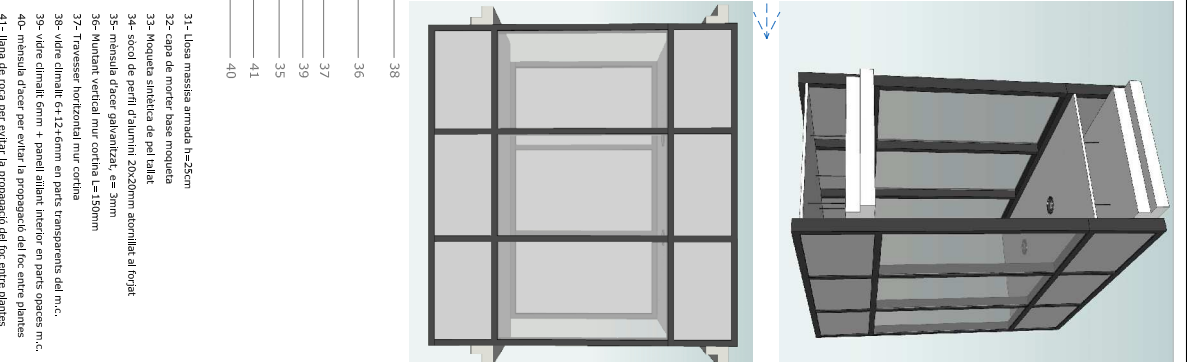
DETALL 3 E:1/10



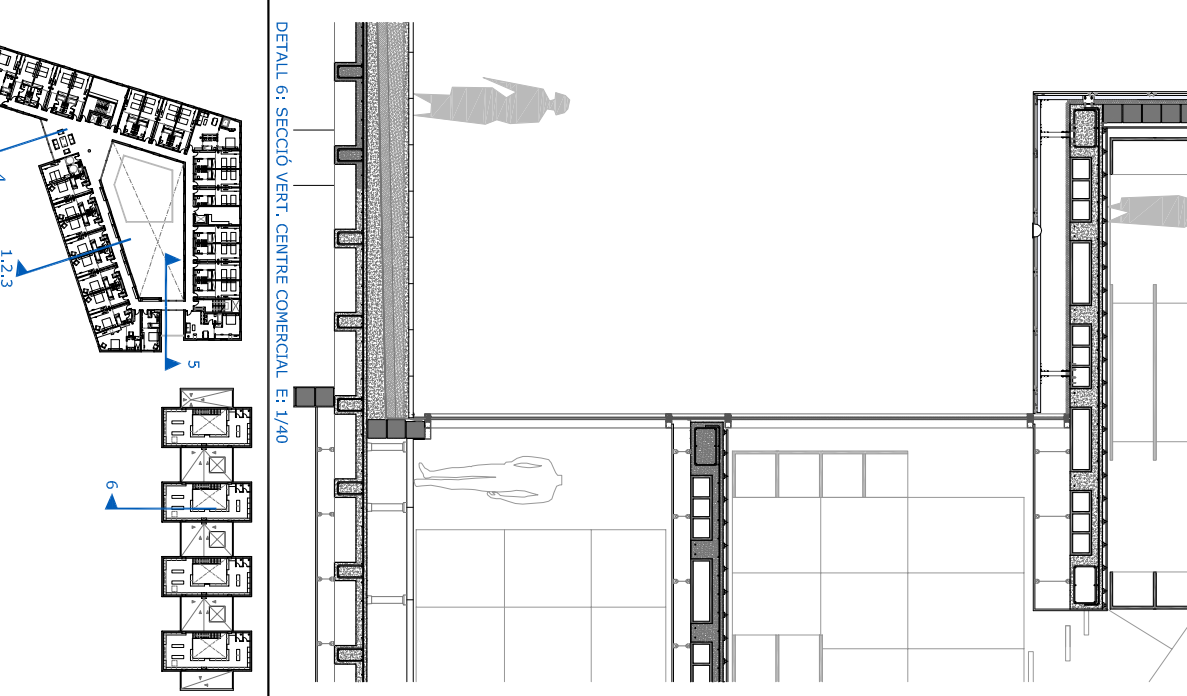
DETALL 3 E:1/10



DETALL 3 E:1/10



DETALL 3 E:1/10



DETALL 3 E:1/10