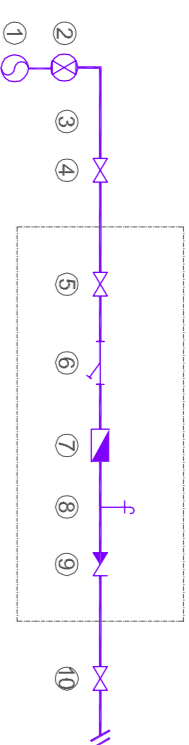


FONTANERIA

CRITERIS D'IMPLEMENTACIÓ I TRACÇATS DE FONTANERIA

- L'edifici disposarà d'una línia exclusiva a la xarxa pública amb el comptador general corresponent.



ESQUEMA GENERAL DE LA INSTAL·LACIÓ AMB CONTADOR AVALAT

- ① XARXA PÚBLICA
- ② CLAU DE PRESA EN CÀRREGA
- ③ CLAU DE REGISTRE DE PAS
- ④ CLAU INTERNA
- ⑤ FILTRE
- ⑥ COMPTADOR
- ⑦ COMPARTIMENT
- ⑧ ANTIRETORN
- ⑨ CLAU DE PAS DESFERA

- En la zona de distribució d'aigua per collir-se, es realitzarà de forma senzilla i ordenada per sota la presència de la plana coberta fins a cada una de les COSTELLES des de les quals s'indemnen les branques fins a cada un dels punts a suministrar.

- No es preveu la instal·lació d'aigua calenta sanitària ja que no es disposa de cap caldera.

- Es planteja una zona sectoritzada, a on s'ha d'instal·lar una clau de pas estancada i lligament regulable a l'entrada de cada local humit, aïllada que cada aquell disposat d'una clau de sectorització.

- S'establirà uns cabells mínims i s'instal·larà a subministres als apartells i equips d'equipament tècnic d'alguna mida, que en termes generals es poden considerar suficients.

AVANÇAMENT DE CONDUÏTA	QUARTER GENERAL	CANAL INSTANTANÈA
ESTACIONAMENT - ACCIÓ	PLA	10x10
REPOSICIONAMENTS	WC	DN 16
REPOSICIONAMENTS	WC	DN 12
REPOSICIONAMENTS	AB	DN 20
ABSCORC		DN 20

SANEJAMENT

CRITERIS DE L'INSTAL·LACIÓ

- S'opta per un sistema separatiu de les aigües negres i de les aigües de pluja (pluja de coberta del terrat i de les aigües de pluja de coberta del terrat i de les aigües de pluja de coberta del terrat i de les aigües de pluja de coberta del terrat).

- El tractat de la xarxa serà el més senzill possible per tal d'aconseguir una circulació natural que eviti el problema de l'edifici, evitant els canvis bruscos de direcció i utilitzant peces especials adequades. Es garantirà una pèrdua del 2% en tots els recorreguts de sanejament.

- Es col·locarà un registre a l'entrada de cada ramal, una anaquea (perforat) en apertures o un cabell i s'instal·larà un comptador a cada ramal de 25 - 30 metres. I un anaquea s'instal·larà a cada ramal de 50 metres de la mostra per tal de detectar amb la xarxa general.

- S'establirà uns diàmetres mínims del sòl i derivats horitzontals (rns). Els diàmetres de les branques individuals seran tal com per ramals individuals en un soler la longitud sigui igual a 1m.

TRIPULCIÓ DE LA PLANTA	QUARTER GENERAL	CANAL INSTANTANÈA
REPOSICIONAMENTS - ACCIÓ	PLA	DN 40
REPOSICIONAMENTS	WC	DN 100
REPOSICIONAMENTS	WC	DN 100
ABSCORC	AB	DN 100

- Els branques han de disposar de sistemes de ventilació tant a les xarxes d'aigües residuals com en les branques. S'instal·larà un sistema de ventilació primària en els branques d'aigües residuals es podran garantir pel sòcol de la coberta de cada un dels punts de la xarxa.

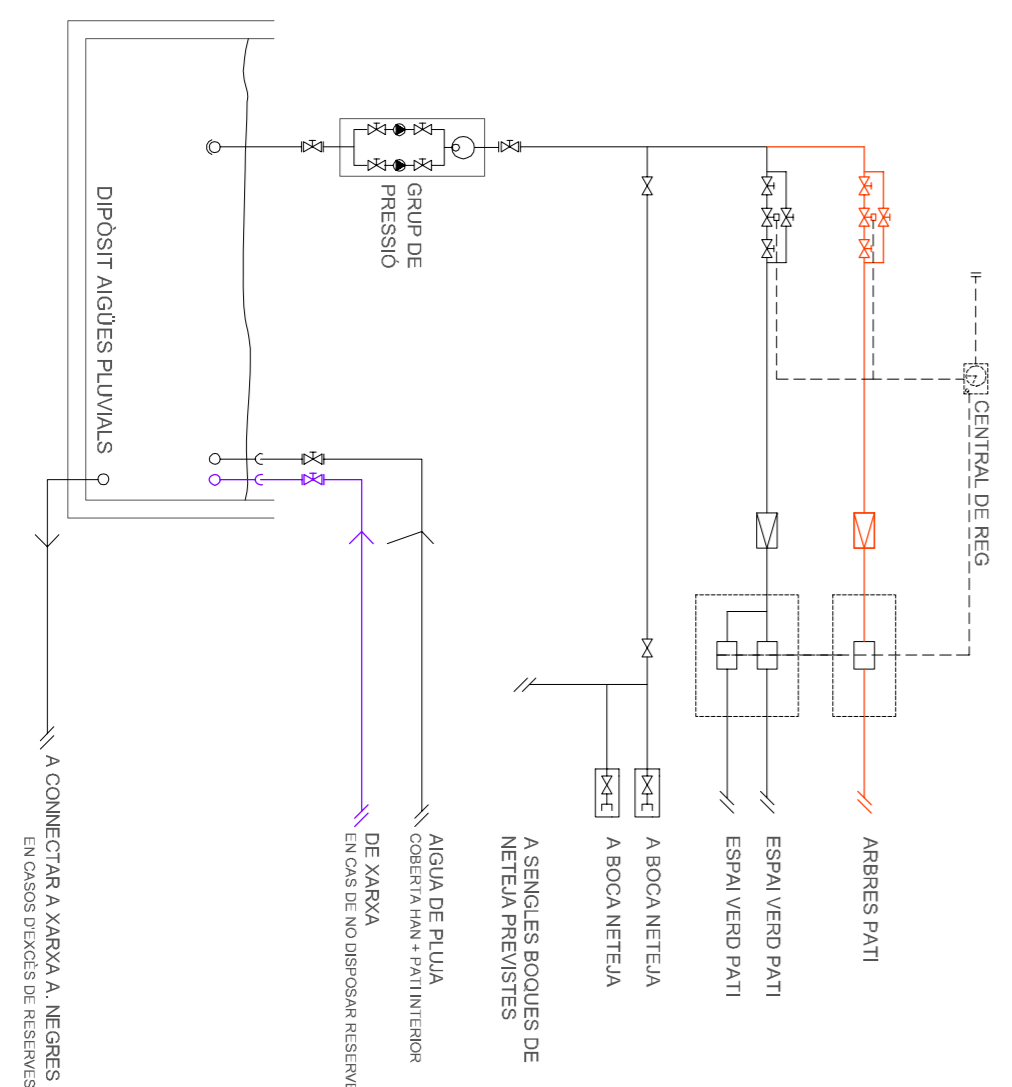
REG

REG - SISTEMA DE REUTILITZACIÓ DE LES AIGÜES DE LA PLUJA

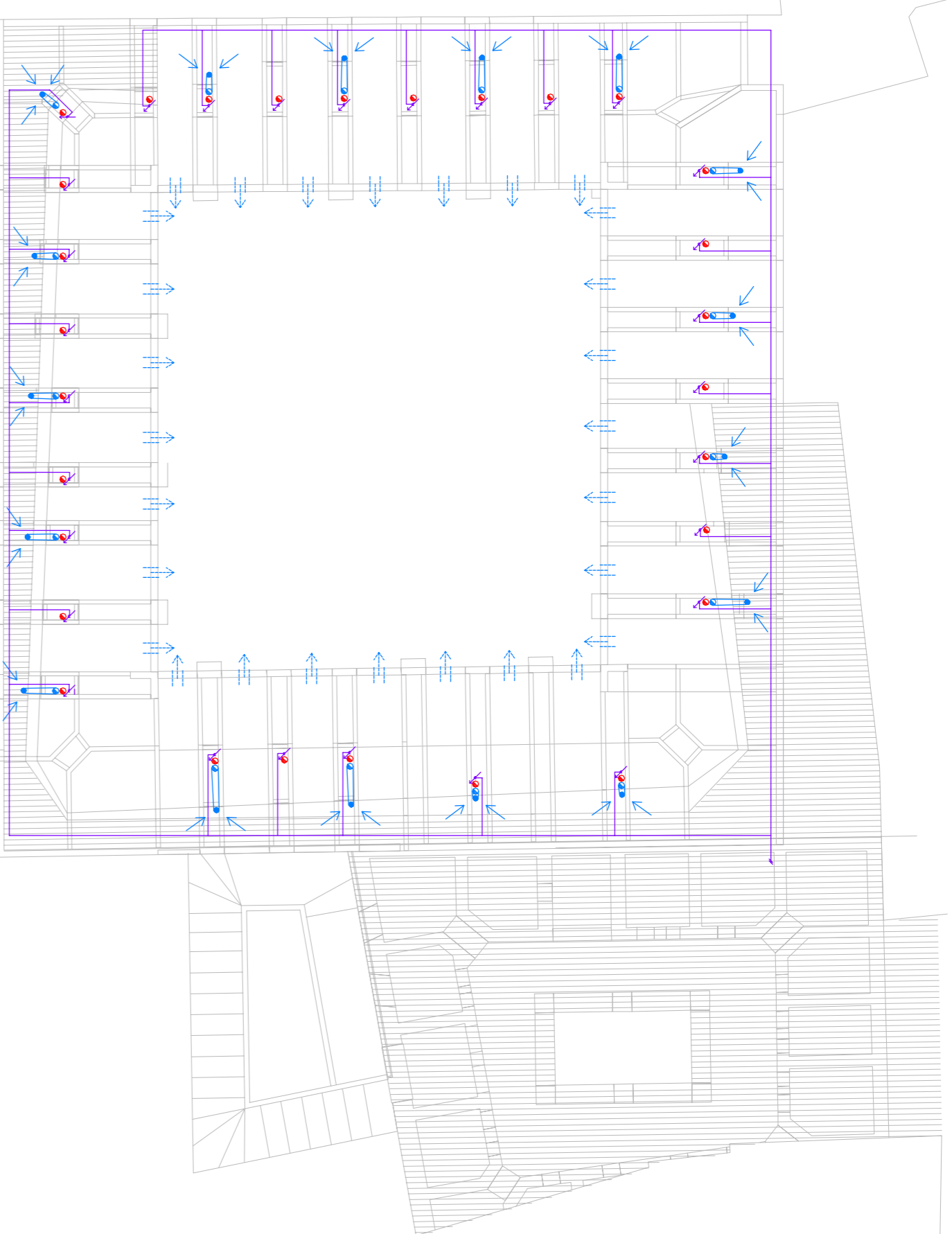
- L'aigua de la coberta del terrat, aigua no POTABLE, s'acumula en un dipòsit situat a l'interior del pati.
- Les aigües acumulades al dipòsit a través d'un grup a pressió compost per una o més bombes, es realitza pel reg de l'espai interior del pati.

- Per la xarxa de reg utilitza un sistema de gestió per manteniment del paviment de vent. I un de control de gestió per reg dels arbres, a més de disposar de diferents punts de boca de reg com a suport per seu manteniment i reguig.

- En el cas que el dipòsit no disposi reserves es consumirà aigua de la xarxa.



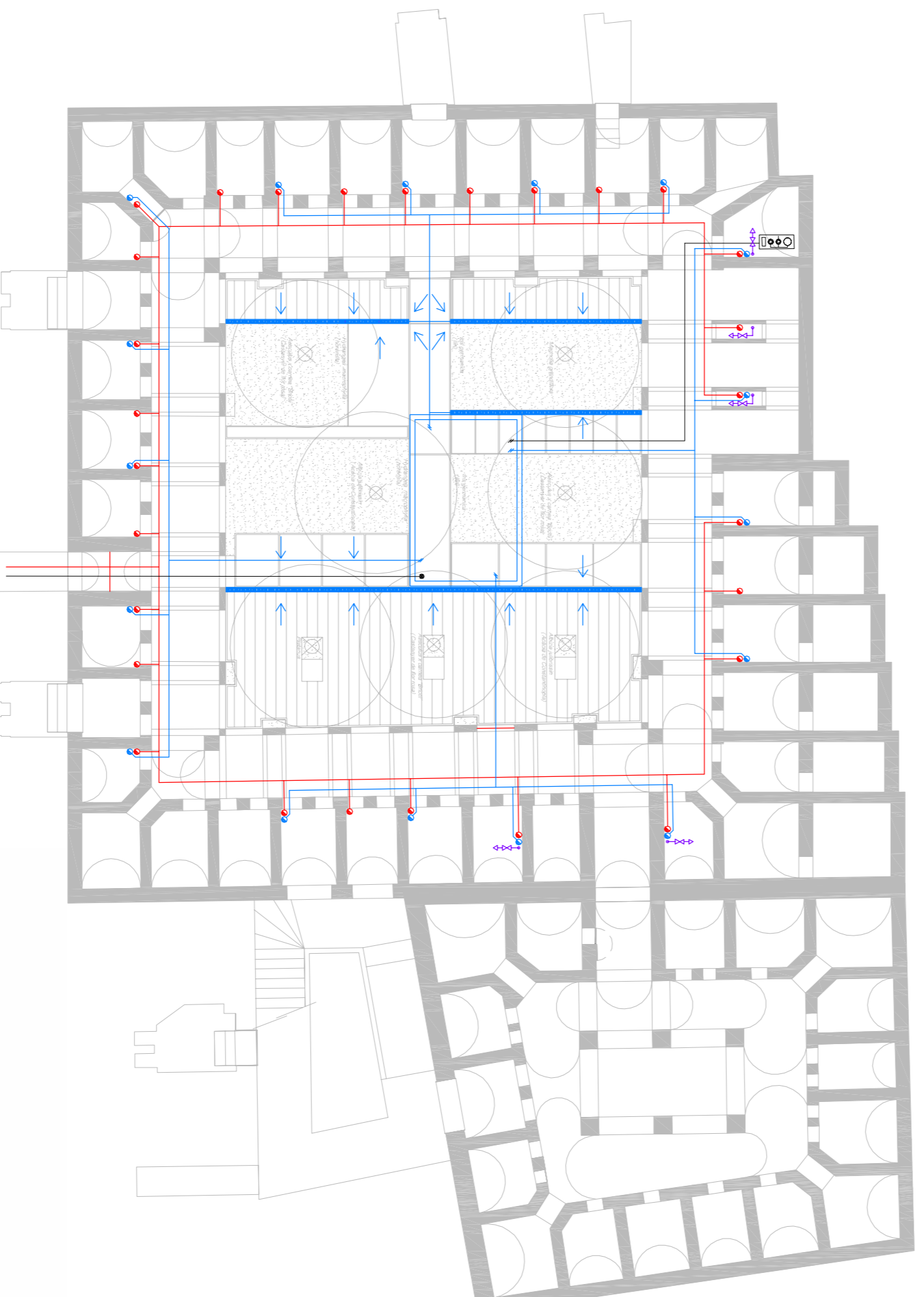
planta coberta col·la carrer Mithridat Eminpassa



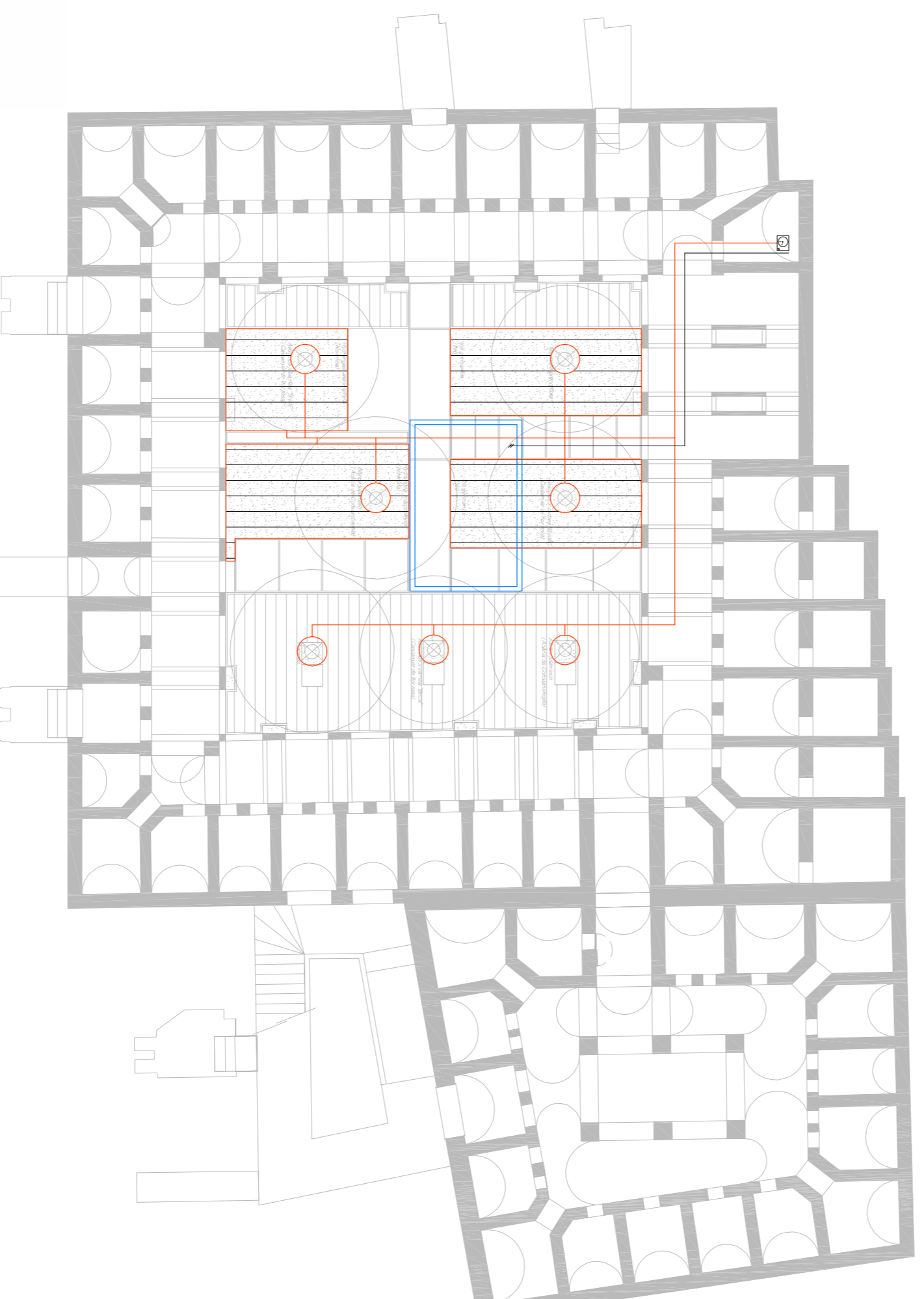
planta tipus



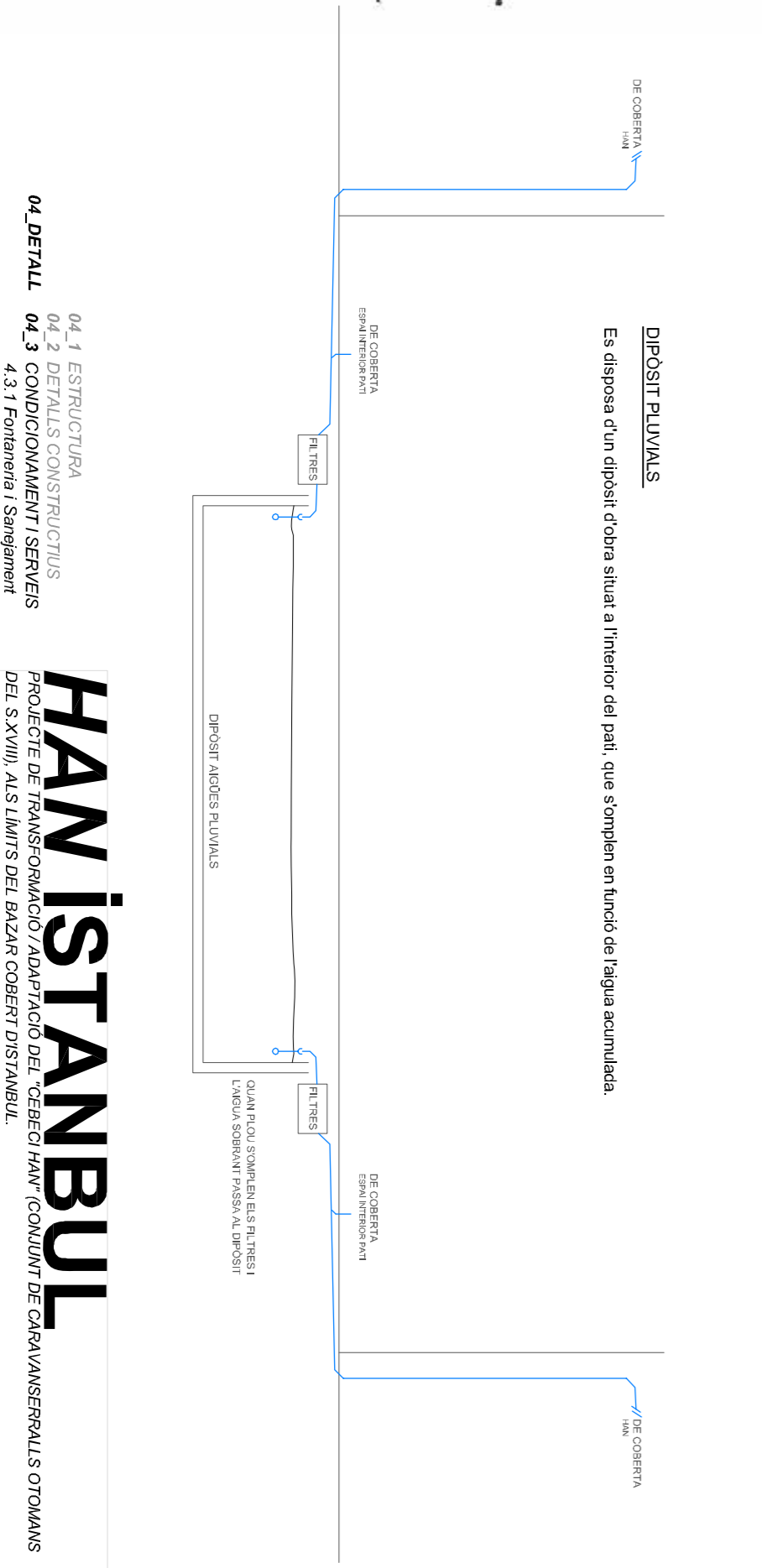
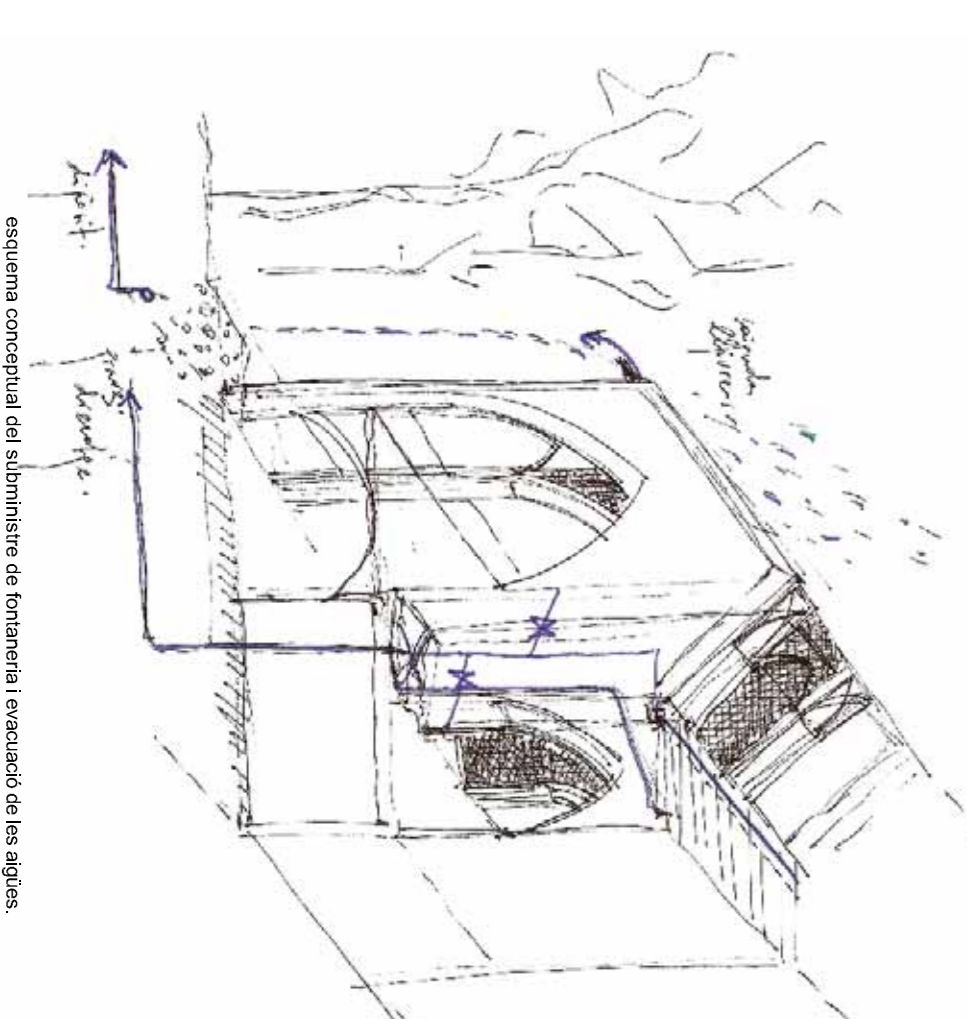
planta baixa col·la bazar



planta baixa col·la bazar



LEGENDA FONTANERIA	
TRACÇAT AIGUA FREDA	
TUB DE BANYADA A PLANTA INFERIOR	
AEREA	
CLAU DE PAS	
LEGENDA SANEJAMENT	
BANYANT AIGÜES NEGRES (N)	
BANYANT AIGÜES PLUVIALS (P)	
PUNT DE DESIGUALS	
BUNYERA	
CLAVEGUERO AIGÜES NEGRES	
CLAVEGUERO AIGÜES PLUVIALS	
ABOCANT LLIBRE	
CANAL AMB REIXA TIPUS HABILITON EXTERIOR	
LEGENDA REG	
TRACÇAT XARXA DE BOMBES FINS A GRUP DE PRESSIÓ	
TRACÇAT DE XARXA DE GOTEIG	
ZONA DE GOTEIG	
ANELL DE GOTEIG	
CENTRAL DE REG	



04.1 ESTRUCTURA
04.2 DETALLS CONSTRUCTIUS
04.3 DETALLS CONSTRUCTIUS
04.4 DETALLS CONSTRUCTIUS
04.5 DETALLS CONSTRUCTIUS
04.6 DETALLS CONSTRUCTIUS
04.7 DETALLS CONSTRUCTIUS
04.8 DETALLS CONSTRUCTIUS
04.9 DETALLS CONSTRUCTIUS
04.10 DETALLS CONSTRUCTIUS
04.11 DETALLS CONSTRUCTIUS
04.12 DETALLS CONSTRUCTIUS
04.13 DETALLS CONSTRUCTIUS
04.14 DETALLS CONSTRUCTIUS
04.15 DETALLS CONSTRUCTIUS
04.16 DETALLS CONSTRUCTIUS
04.17 DETALLS CONSTRUCTIUS
04.18 DETALLS CONSTRUCTIUS
04.19 DETALLS CONSTRUCTIUS
04.20 DETALLS CONSTRUCTIUS
04.21 DETALLS CONSTRUCTIUS
04.22 DETALLS CONSTRUCTIUS
04.23 DETALLS CONSTRUCTIUS
04.24 DETALLS CONSTRUCTIUS
04.25 DETALLS CONSTRUCTIUS
04.26 DETALLS CONSTRUCTIUS
04.27 DETALLS CONSTRUCTIUS
04.28 DETALLS CONSTRUCTIUS
04.29 DETALLS CONSTRUCTIUS
04.30 DETALLS CONSTRUCTIUS
04.31 Fontaneria i Sanejament
04.32 Fontaneria i Sanejament
04.33 Fontaneria i Sanejament
04.34 Fontaneria i Sanejament
04.35 Fontaneria i Sanejament
04.36 Fontaneria i Sanejament
04.37 Fontaneria i Sanejament
04.38 Fontaneria i Sanejament
04.39 Fontaneria i Sanejament
04.40 Fontaneria i Sanejament
04.41 Fontaneria i Sanejament
04.42 Fontaneria i Sanejament
04.43 Fontaneria i Sanejament
04.44 Fontaneria i Sanejament
04.45 Fontaneria i Sanejament
04.46 Fontaneria i Sanejament
04.47 Fontaneria i Sanejament
04.48 Fontaneria i Sanejament
04.49 Fontaneria i Sanejament
04.50 Fontaneria i Sanejament
04.51 Fontaneria i Sanejament
04.52 Fontaneria i Sanejament
04.53 Fontaneria i Sanejament
04.54 Fontaneria i Sanejament
04.55 Fontaneria i Sanejament
04.56 Fontaneria i Sanejament
04.57 Fontaneria i Sanejament
04.58 Fontaneria i Sanejament
04.59 Fontaneria i Sanejament
04.60 Fontaneria i Sanejament
04.61 Fontaneria i Sanejament
04.62 Fontaneria i Sanejament
04.63 Fontaneria i Sanejament
04.64 Fontaneria i Sanejament
04.65 Fontaneria i Sanejament
04.66 Fontaneria i Sanejament
04.67 Fontaneria i Sanejament
04.68 Fontaneria i Sanejament
04.69 Fontaneria i Sanejament
04.70 Fontaneria i Sanejament
04.71 Fontaneria i Sanejament
04.72 Fontaneria i Sanejament
04.73 Fontaneria i Sanejament
04.74 Fontaneria i Sanejament
04.75 Fontaneria i Sanejament
04.76 Fontaneria i Sanejament
04.77 Fontaneria i Sanejament
04.78 Fontaneria i Sanejament
04.79 Fontaneria i Sanejament
04.80 Fontaneria i Sanejament
04.81 Fontaneria i Sanejament
04.82 Fontaneria i Sanejament
04.83 Fontaneria i Sanejament
04.84 Fontaneria i Sanejament
04.85 Fontaneria i Sanejament
04.86 Fontaneria i Sanejament
04.87 Fontaneria i Sanejament
04.88 Fontaneria i Sanejament
04.89 Fontaneria i Sanejament
04.90 Fontaneria i Sanejament
04.91 Fontaneria i Sanejament
04.92 Fontaneria i Sanejament
04.93 Fontaneria i Sanejament
04.94 Fontaneria i Sanejament
04.95 Fontaneria i Sanejament
04.96 Fontaneria i Sanejament
04.97 Fontaneria i Sanejament
04.98 Fontaneria i Sanejament
04.99 Fontaneria i Sanejament
04.100 Fontaneria i Sanejament

HAAN ISTANBUL
PROFESSOR DE FUNDAMENTALS D'ARQUITECTURA I DISENY D'INTERIOR
DEL S'XVII. ALS LLIBRES DEL BAZAR COBERT D'ISTANBUL.
4.3.3 Fontaneria i Sanejament i Sanejament
PFC ETSAV febrer 2010 alumna: ZULEMA JOSIA / ESPANOL
ESCALA A1: 1:300
ESCALA A3: 1:800