

Han, Teixebul

Han, Teixebul

Carwanasaray, Anadolía.

Funduq, estructura al Harití, a XIII.

Pandokeion, Serqopolita.

HAN, khan, karwanasaray, dar al-wakala, funduq, alfondec, pandokeion.

Carwanasaray, n.m. del persa karwanasaray (کاروانسرای), compost de les paraules *karan* (کاروان) caravana i *saray* (سرای) palau, anomenat dar al-wakala a Egipte, khan o han a l'andalúcia, funduq a l'occident àrab, alfondec a les ciutats de la mediterrània occidental. Tipologia d'edifici que apareix al llarg de totes les rutes comercials entre orient i occident a mode d'infraestructura mercantil urbana i extraurbana, d'acolliment, repòs i intercanvi. Són arquitectures sobries, a vegades fins i tot nues, amb un únic accés, formades per un recinte murari rectangular al qual s'hi adossen una sèrie d'ambients, cel·lules o habitacles formant un pati interior. Al llarg d'aquestes rutes van aparèixer i desaparèixer molts impenys, els quals es recolzaven en les riqueses que generava el comerç en aquestes zones.

EXTRAURBANS

Pandokeion (Protobus)

FUNCIONALITAT

Funduq, Han, Wakala

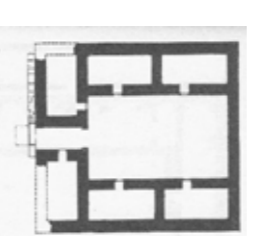
REPRESENTACIÓ

RECERCA FORMAL (+ ESPAIS DE CULTE)

INTRAUURBANS

L'ÚLTIM CARAVANASERRALL (infraestructures d'ambada, lloc de contractació, mercat, "àgora")

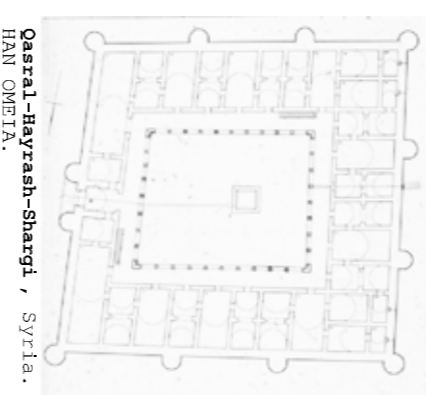
Antiques rutes comercials entre orient i occident.



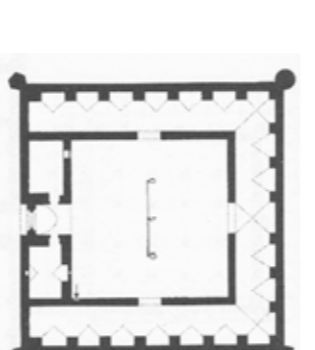
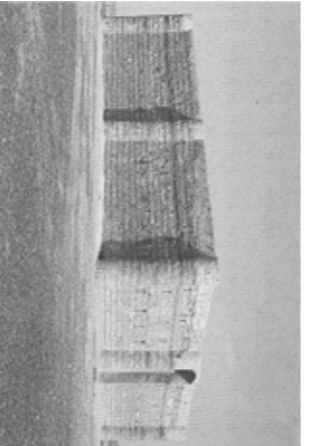
Han de Serqopolita, IMPERI ROMÀ.



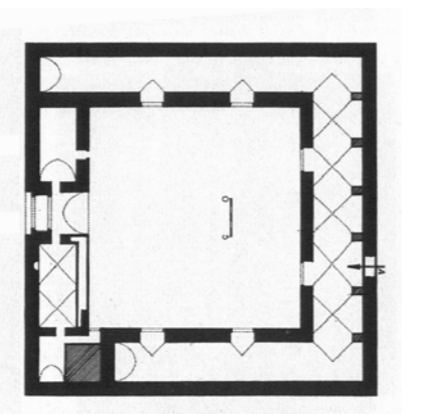
Dawakad-duc, IMPERI SASSANIDA.



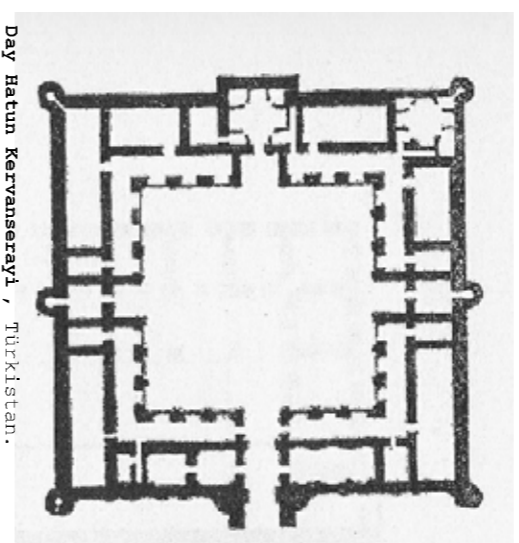
Qanat, -Beyrah-sharqi, SYRIA, HAN OMAYYA.



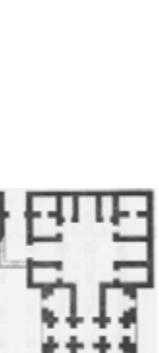
Al-sahil, HAN OMAYYIC.



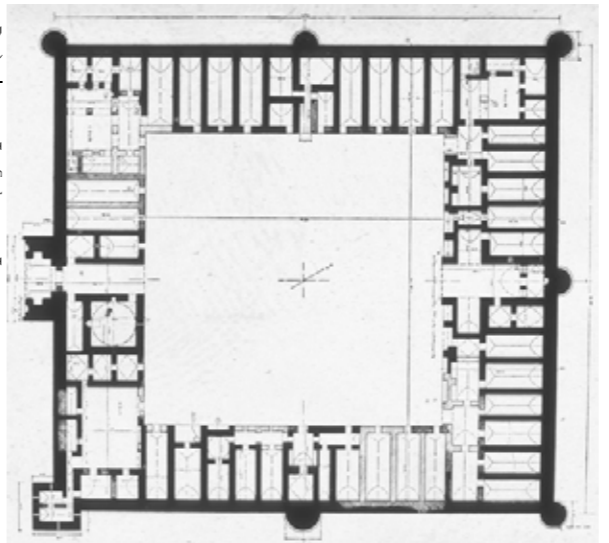
Ran Zaman, HAN OMAYYIC.



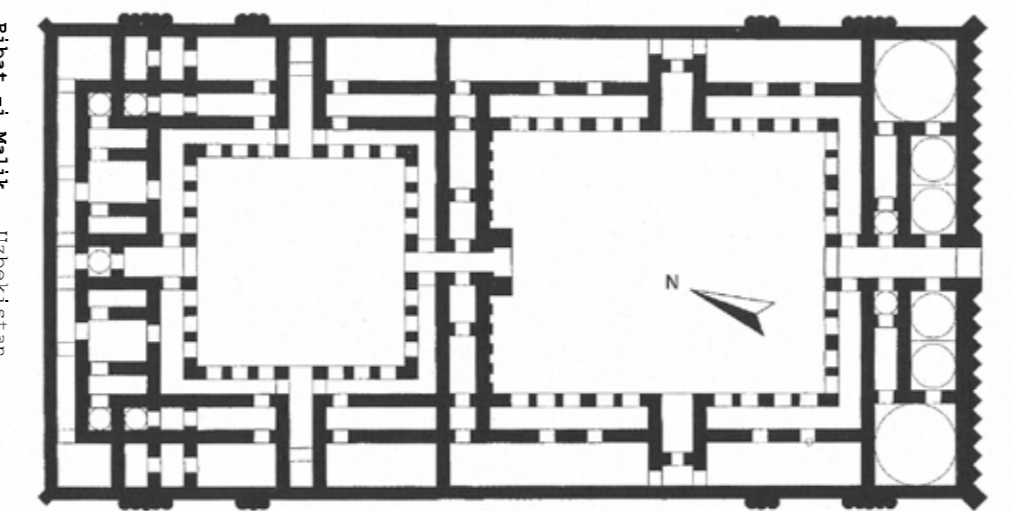
Day Jatum Karwanasaray, TURKISTAN.



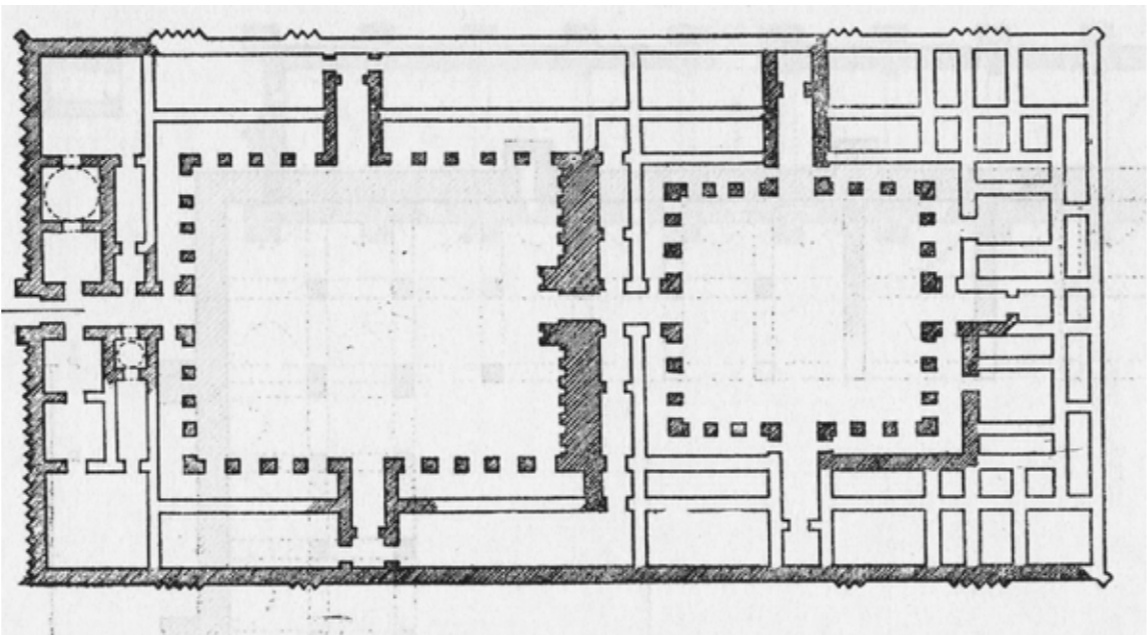
Bahane Karwanasaray, TURKISTAN.



Proxim a Isfahan, Iran.



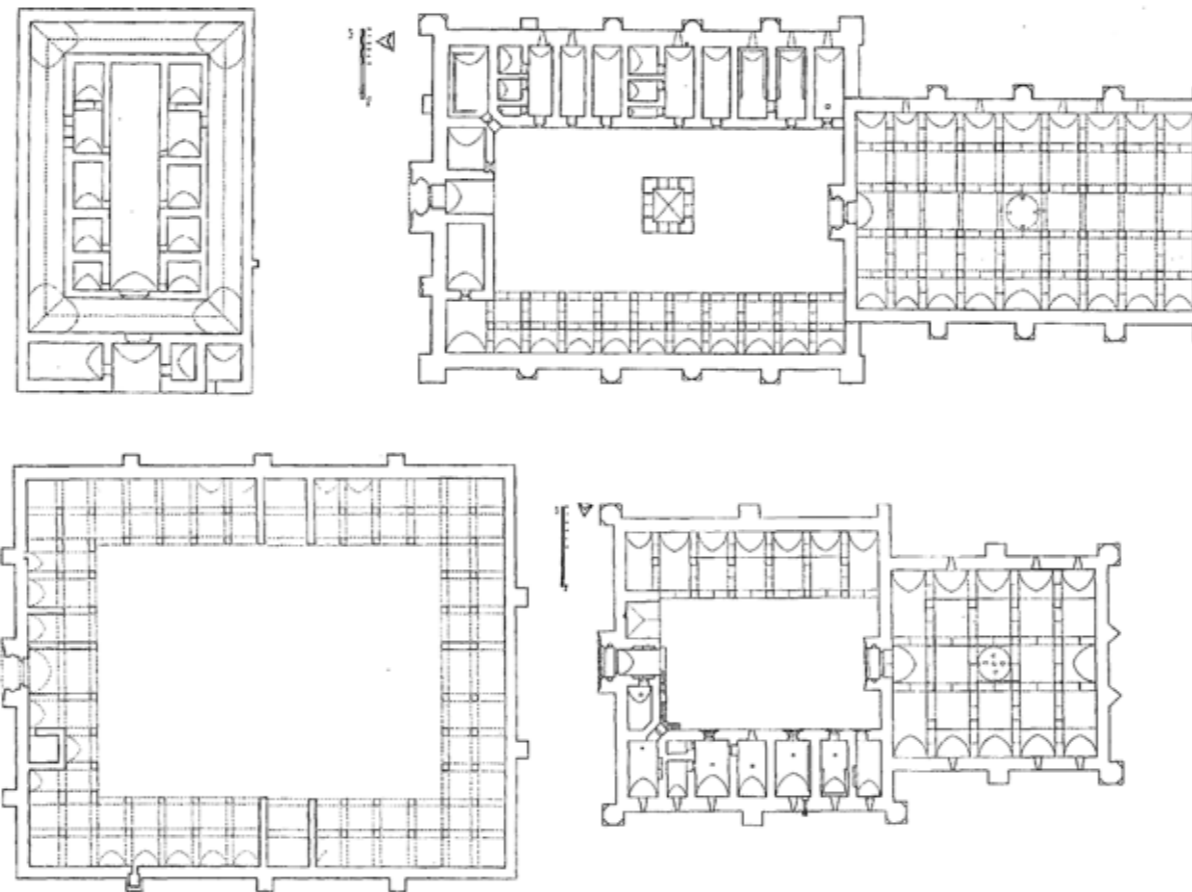
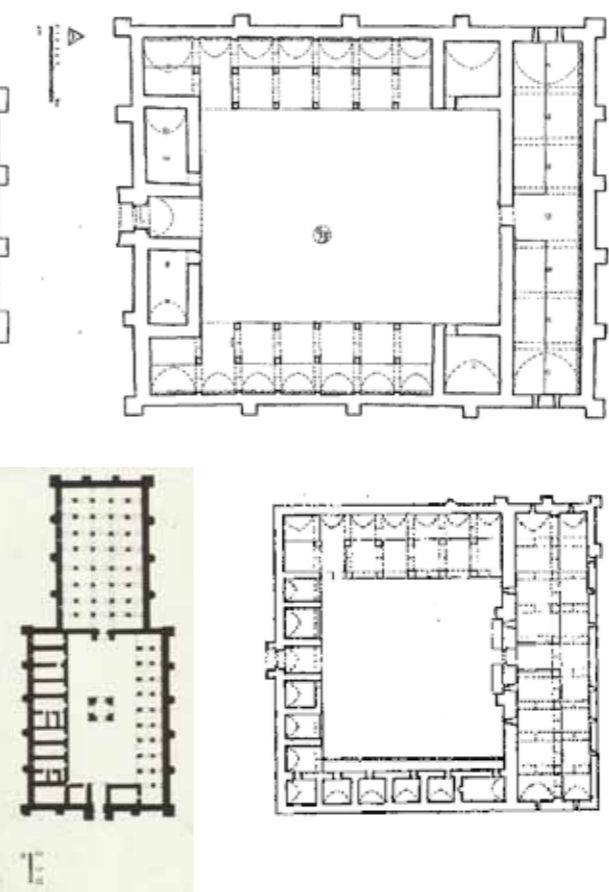
Rihab - J. Malik - Uzbekistan



Ashkale Karwanasaray, Asia Central

MONUMENTALITAT I ESPECIALITZACIÓ

(HANS SELVIDGES D'AMAROLA)



INTRAUURBANS

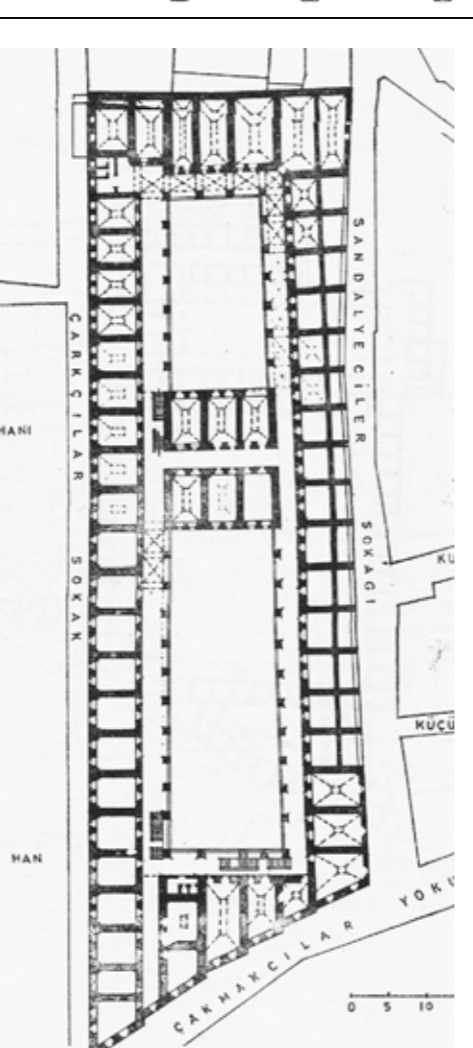
(HANS INTRAUURBANS)



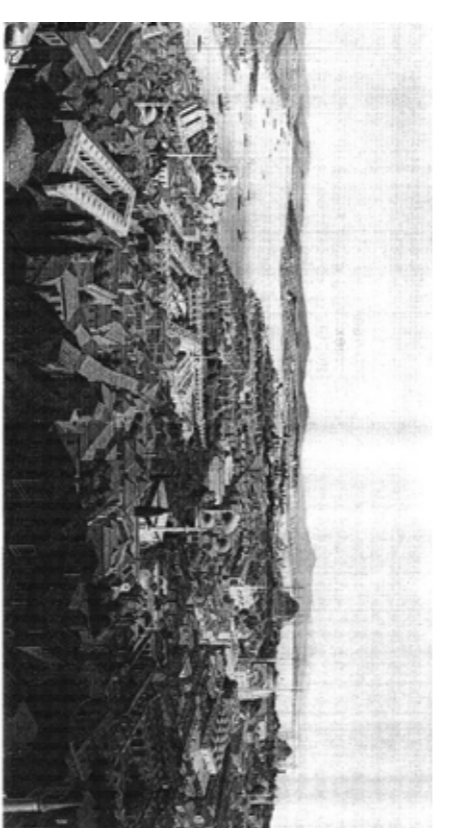
HANI SAGIR



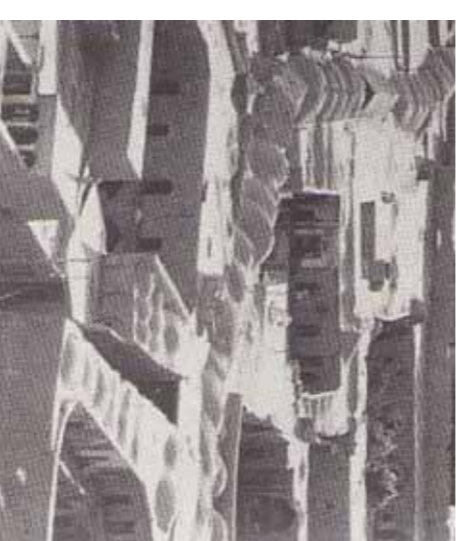
86. El bazar de San Akava.



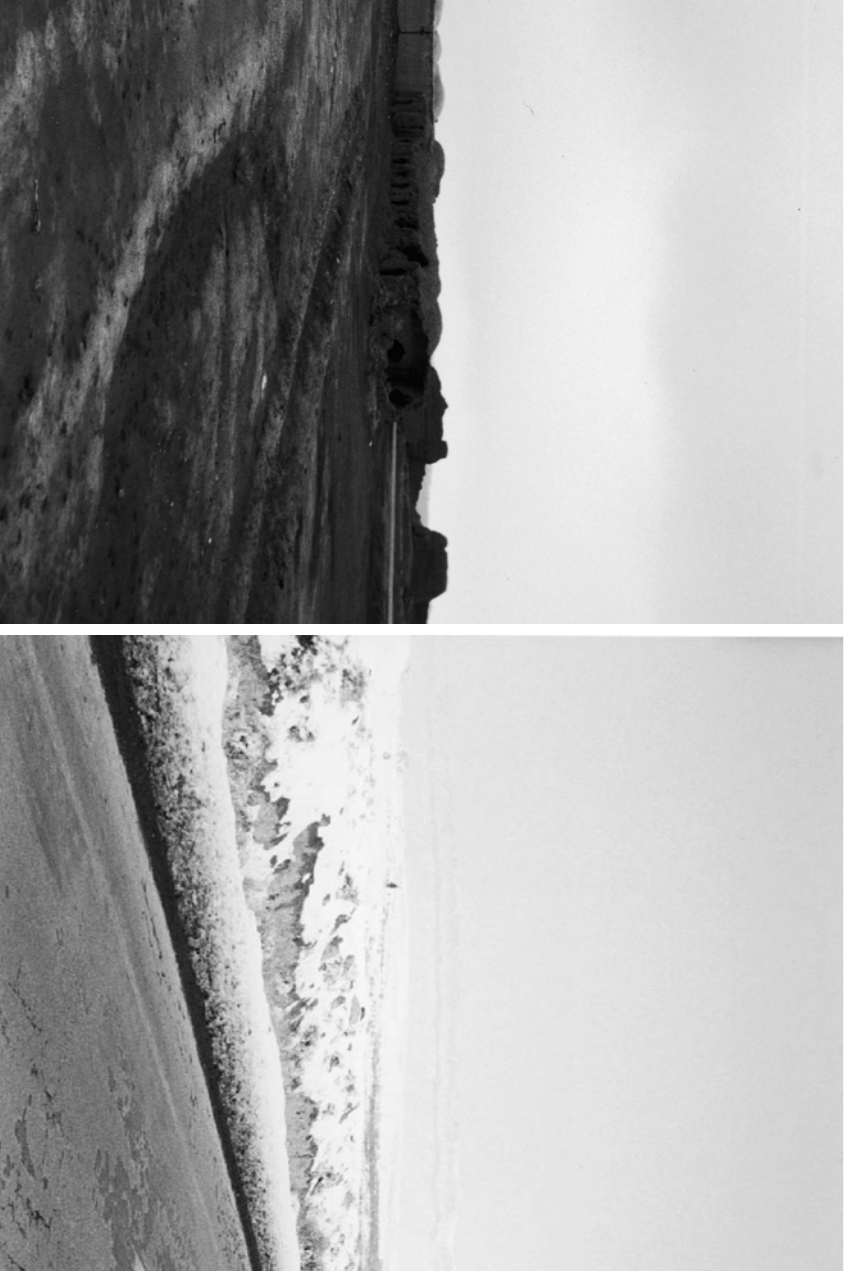
88. El bazar de San Akava.



THE COMMERCIAL PART OF ISTANBUL IN THE FOURteenth CENTURY



1570-1600 - ISTANBUL



HAN ISTANBUL
 PROJECTE DE REANOMENAMENT D'UN PATRI D'EL CARAVANASERRALL DE CARAVANASERRALLS OTOMANS DEL S XVIII, ALS LIMITS DEL BAZAR COBENI D'ISTANBUL.
 PFC-ETSAB, febrer 2010 alumna: ZULEMA JOSA I ESPAÑOL ESCALA: A1: 1:1000 ESCALA: A3: 1:2000

01. INTRODUCCIÓ
 01.1. ENTORONCAT
 01.2. HAN, Karwanasaray, dar al-wakala, funduq, alfondec, pandokeion
 01.3. Bazar, Comarcal, ISTANBUL

Bibliografia i fonts:
 * **Alia Güler**, *Protobus, Rekonstruktion, arch. u. mensurativ 199*, Istanbul, Universitat e Altomagnu, 1945
 * **Çayhan Güler**, *Yüksek Haritelerle İstanbul ve İstanbul Hariteleri 1996*, İstanbul, 1996, www.architect.org
 * **www.comarcalcarwanasaray.net**

ESTANBUL, CARAVANASERRALL
 Located in Şahirci-Şirvanç road
 PERIODE: OSMAN
 1570-1600
 01_2