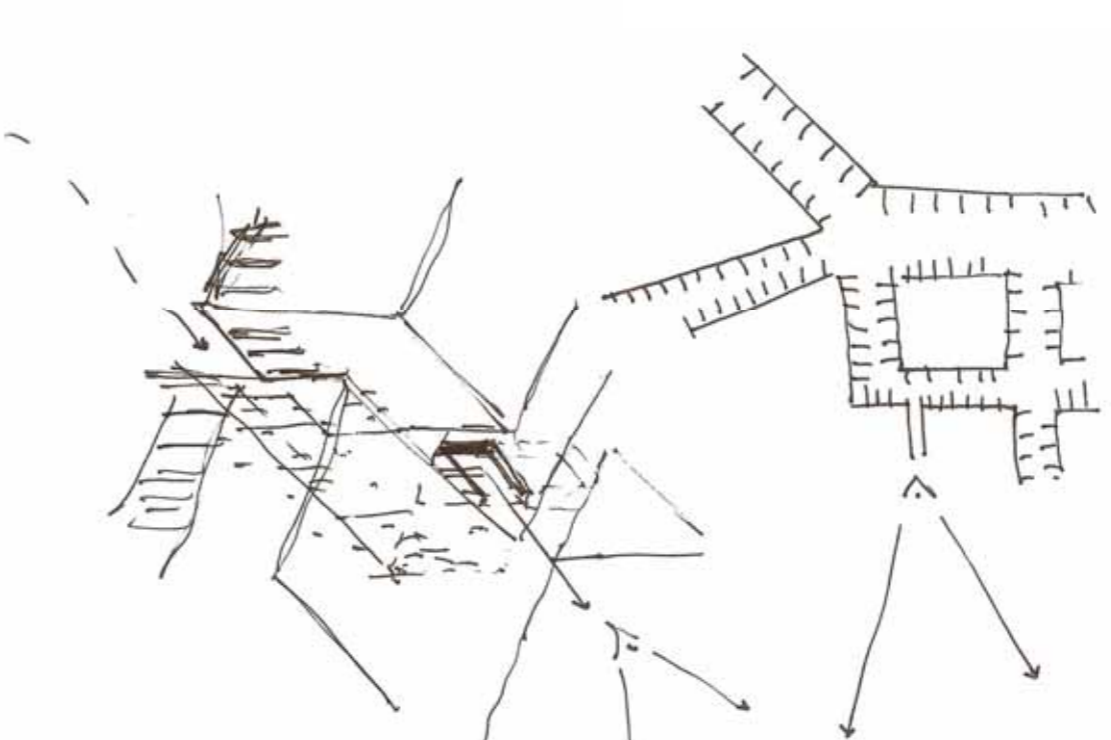


TRANSFORMACIÓ / ADAPTACIÓ D'UN HAN, MODEL EN CRISI, A ISTANBUL.



>Unes vistes insòltes



>Una ruïna hablada



>Un accés ocult al Cebeci Han

HAN ISTANBUL

PROJECTE DE TRANSFORMACIÓ I ADAPTACIÓ DEL CEBECI HAN (COMUNITAT DE SPANSEFALLS OTOMANS DEL S.XVIII) ALS LIMITS DEL BAŞARİ ÇOBANCI DISTRICTU.

PC- ETSAV febrer 2010 alumna: ZULEMA JOSA I ESPAÑOL

ESCALA A1: 1:1000
ESCALA A3: 1:2000



01. INTRODUCCIÓ

01_1. ENUNCIAT

01_2 HAN, Komünitasy, der de-walled.
Handig, al-bi-der, der-walled.
01_3 Bizans, Constantinopol, ISTANBUL

>El projecte comença amb aquesta imatge presa a les immediacions del Gran Bazar de Istanbul, on es veuen moltes de les cases cobertes sense cap relleu, envaïent la solta l'entorn la ciutat.