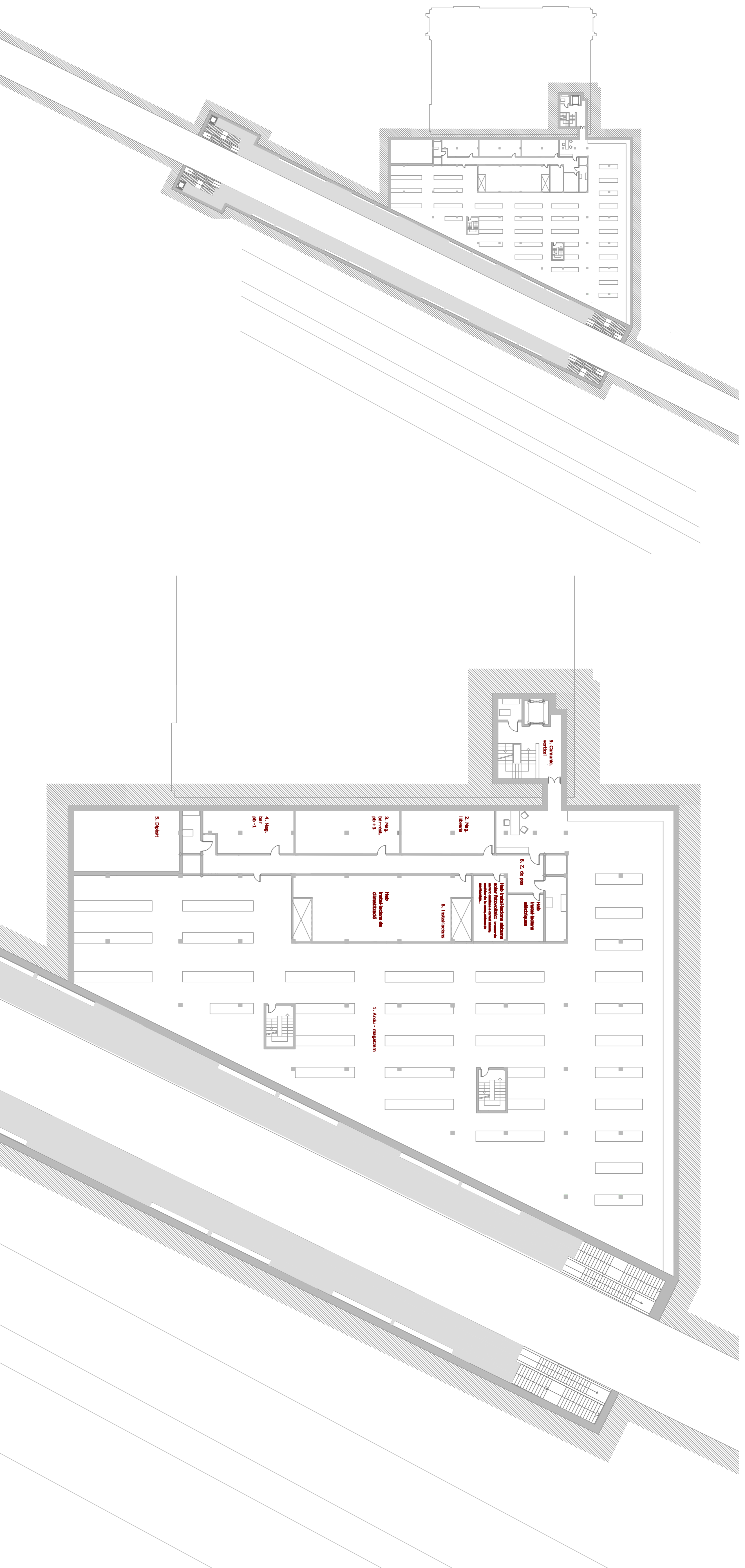
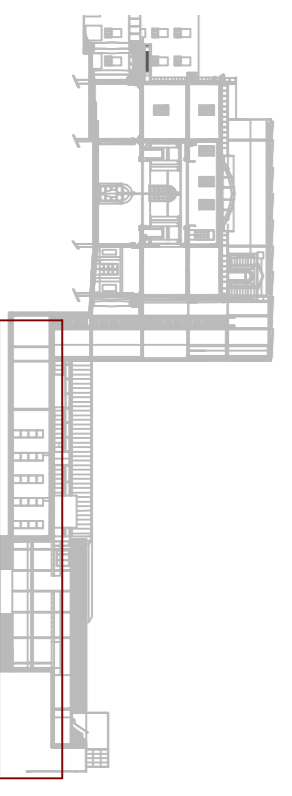


Edificació en contacte amb la modificació de l'estació de metro
E_1/500



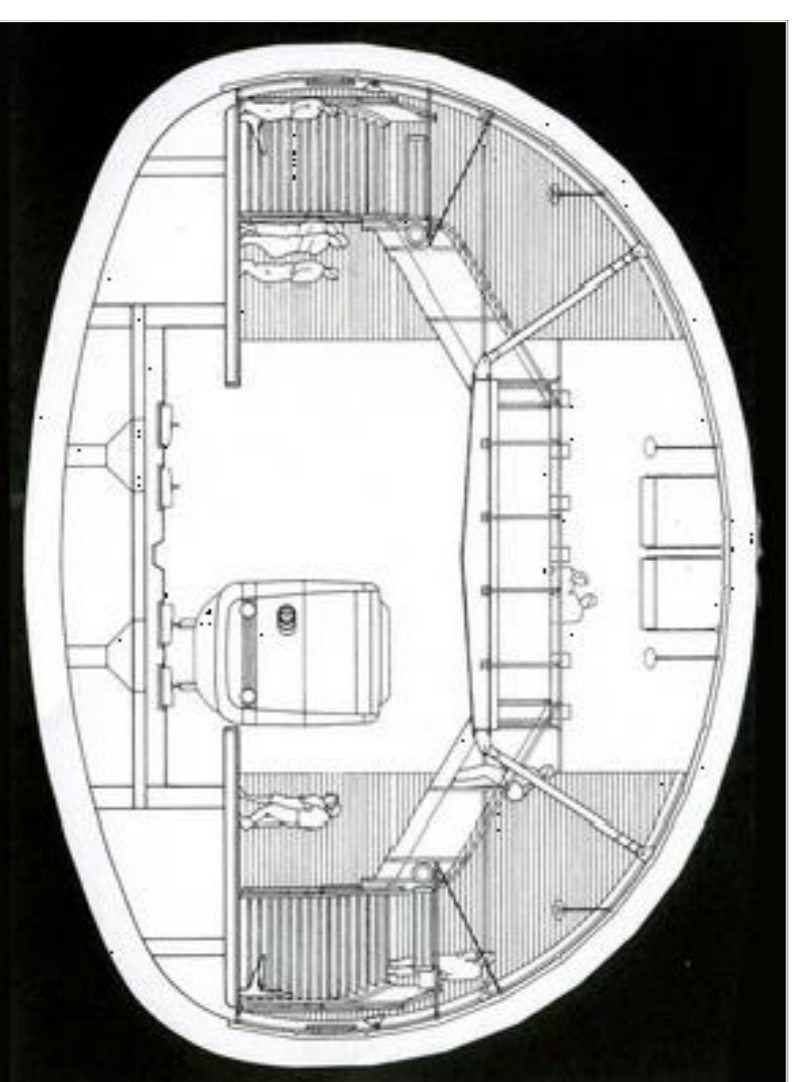
- Quadre de superfícies**
1. Arçu - magatzem
 2. Magatzem llibreria
 3. Magatzem bar-restaurant pb +3
 4. Magatzem bar pb -1
 5. Dipòsit d'aigua
 6. Instal·lacions
 7. Zones de pas
 8. Comunicació vertical

- 1298 m2
36 m2
40 m2
32 m2
275 m3
168 m2
47 m2
59 m2



Pb -2

Metro de Bilbao
Competició de l'any 1989/1995
Norman Foster



Vista de l'interior de la
modificació de l'estació de metro

