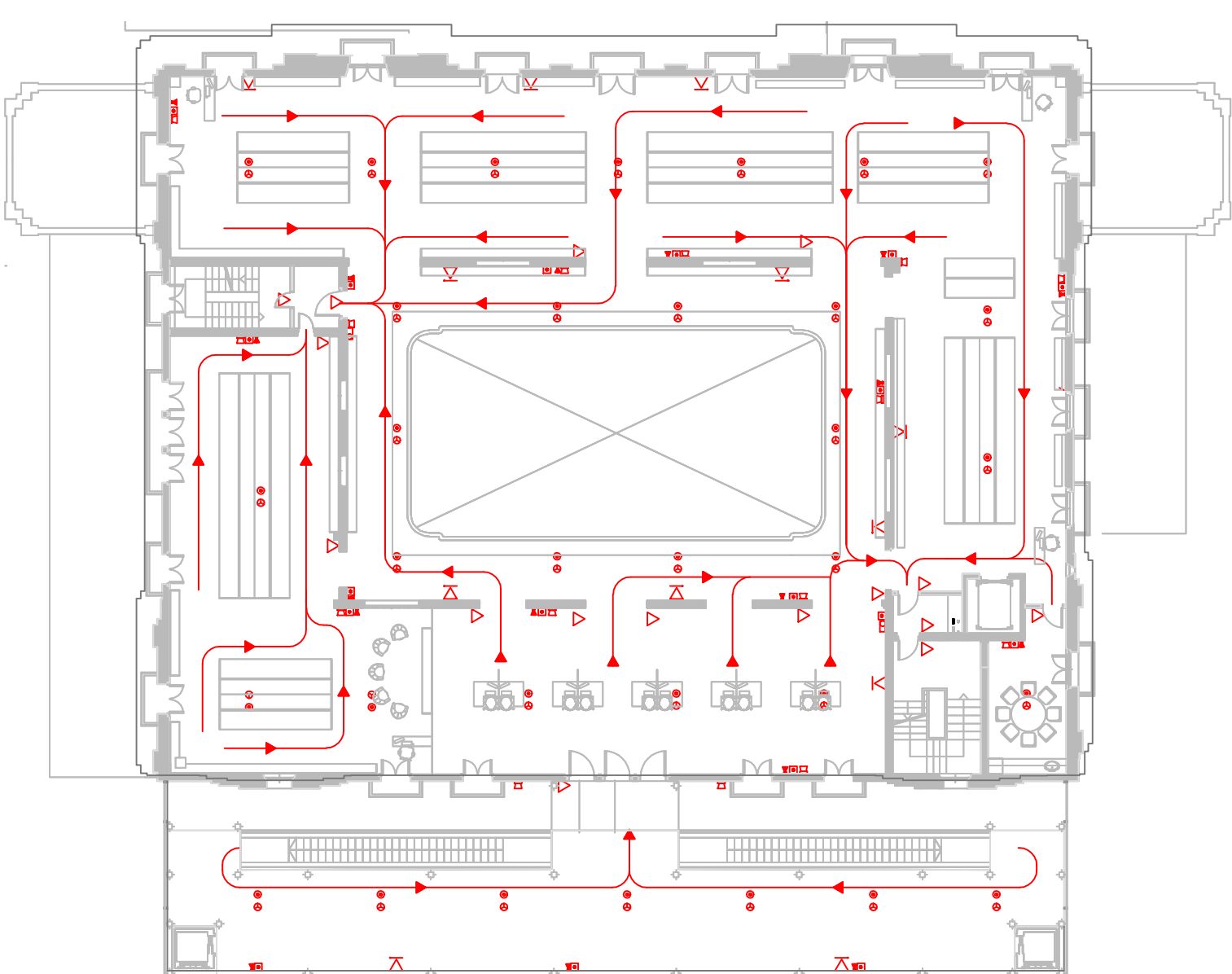
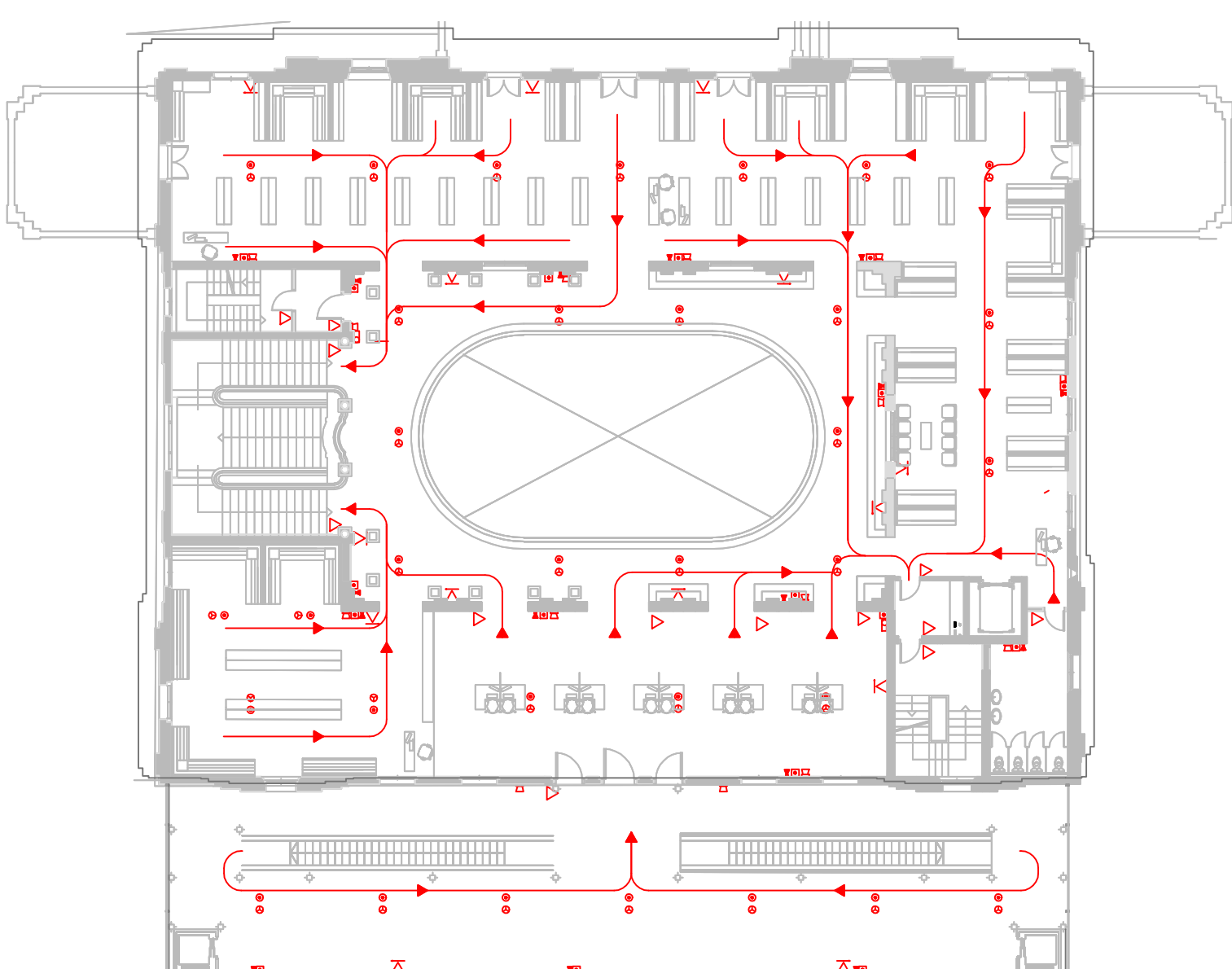


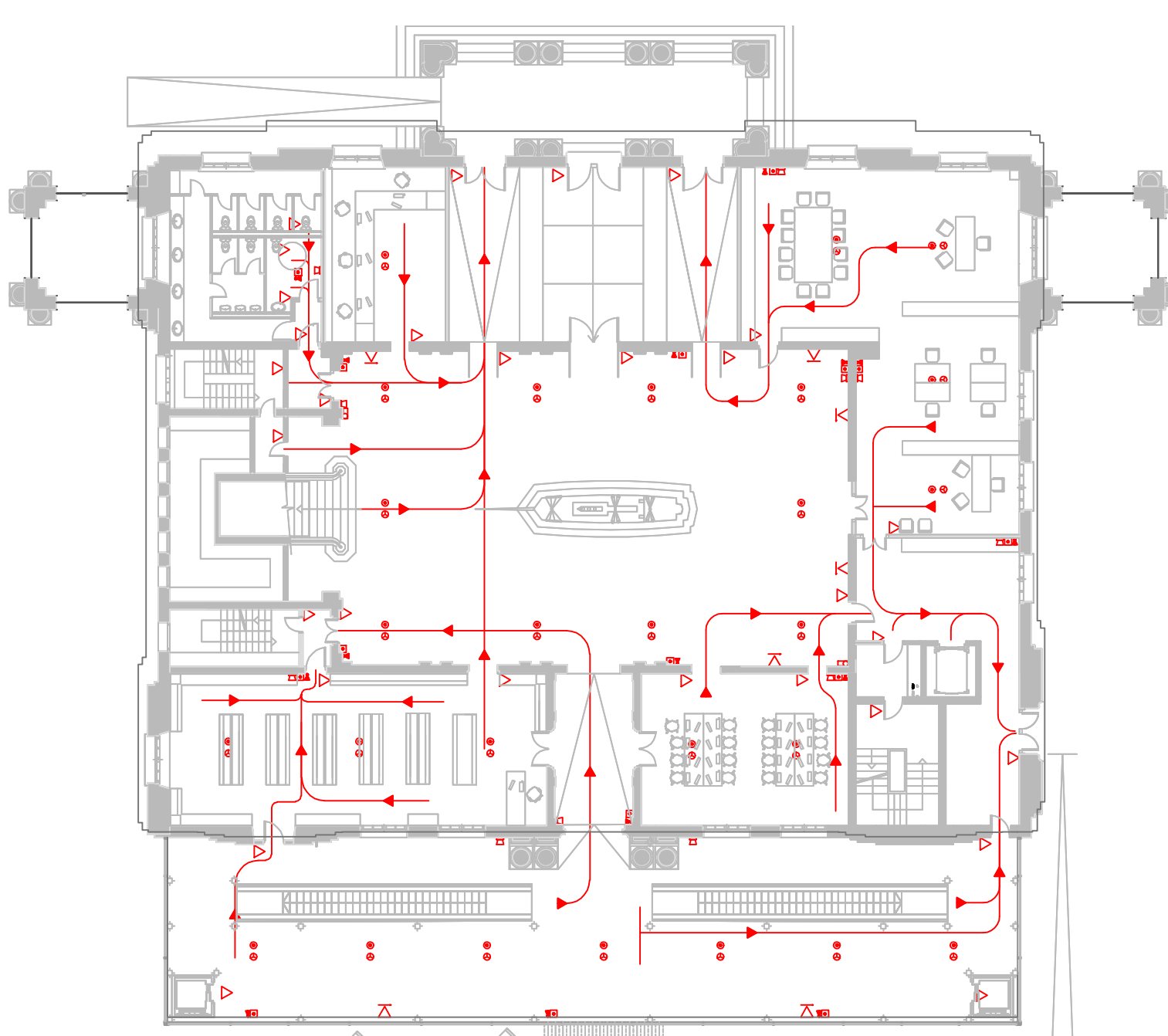
Planta baixa +3
E_1/250



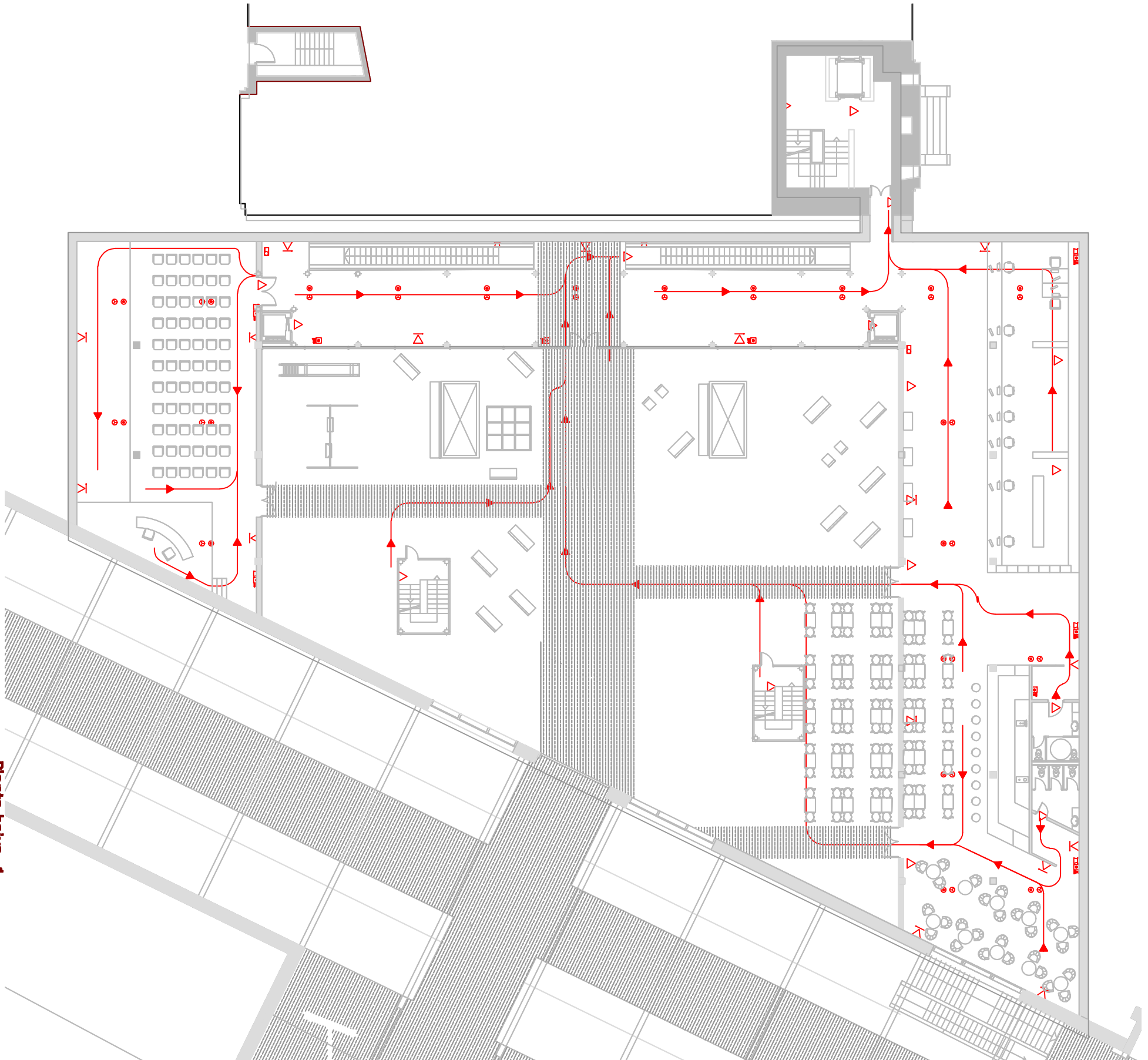
Planta baixa +2
E_1/250



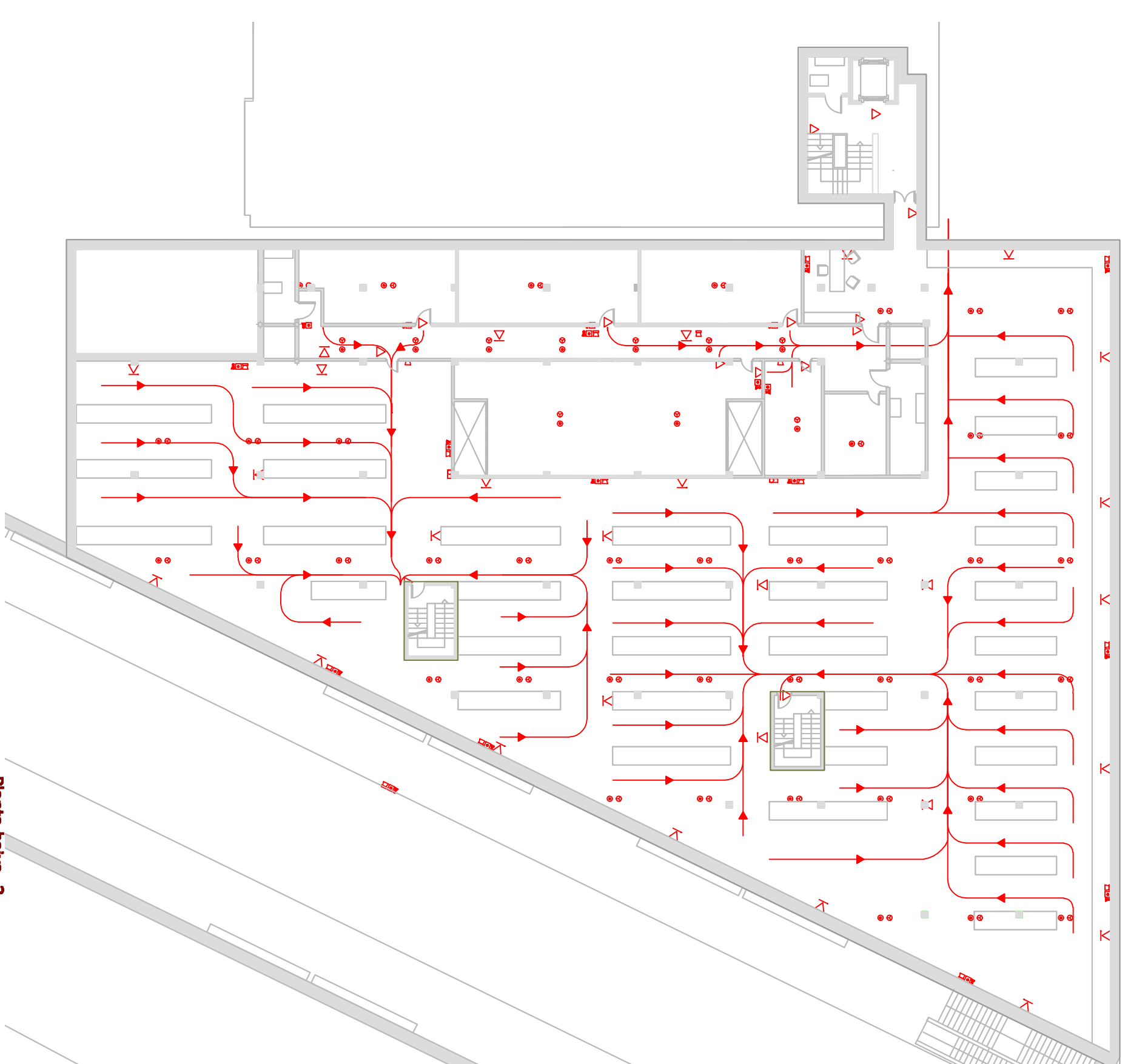
Planta baixa +1
E_1/250



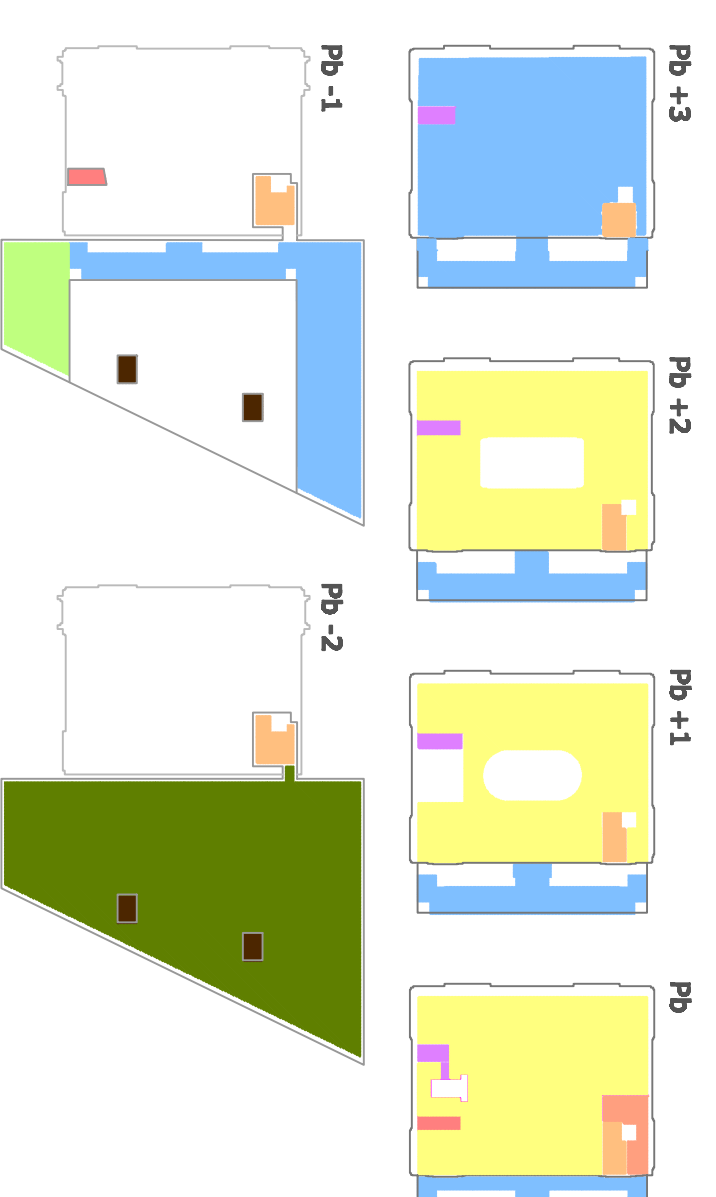
Planta baixa
E_1/250



Planta baixa -1
E_1/250



Planta baixa -2
E_1/250



SECTOR_1	edifici existent
SECTOR_2	escalas emergència 1
SECTOR_3	magatzem
SECTOR_4	escalas emergència 2
SECTOR_5	escalas emergència 3
SECTOR_6	nova construcció vídriada
SECTOR_7	auditori
SECTOR_8	arxiu-magatzems
SECTOR_9	escalas emergència 4

m2	Pb+3	Pb+2	Pb+1	Pb	Pb-1	Pb-2	Total
S_1	838,00	794,50	880,00				2512,50
S_2	26,25	24,50	26,25	27,00	36,00	36,75	176,50
S_3				50,50			50,50
S_4				16,75	14,00		31,00
S_5	14,50	17,50	17,50	16,50			66,00
S_6	1142,00	180,00	180,25	253,00	570,50		2325,50
S_7				190,00			190,00
S_8						1167,00	1167,00
S_9					25,00		25,00

→	RECORREGUT I SENYALITZACIÓ D'EVACUACIÓ
△	IL·LUMINACIÓ D'EMERGÈNCIA
▽	DETECTOR DE FUMS
⊙	RUIYADOR
⚡	EXTINTOR POLS SECA SEGONS NORMATIVA
⊠	POLSAADOR D'ALARMA ANTI-INCENDIS
⊞	ALARMA ANTI-INCENDIS
⊞	BOCA D'INCENDIS EQUIPADA

Protecció contra incendis

Compartimentació dels sectors d'incendis:
La sectorització del conjunt s'ha de realitzar segons les premisses del Document Bàsic de Seguretat en cas d'incendi 1.

Propagació interior:
Es compleixen els següents requisits segons usos:
- General: un espai ditany pot constituir un sol sector d'incendis sempre que al menys el 90% de la superfície total construïda es desenvolupi en una planta i les sortides estiguin directament comunicades amb l'exterior.
- Les portes de separació entre sectors tindran EI20-ES.

Criteris de treball:
- Es regularà en l'annex del Codi Tècnic de l'Edificació per a usos públics.
- Els recorreguts d'evacuació no seran superiors als 25m des de qualsevol origen d'evacuació.
- El dimensionat de les sortides serà en funció de l'ocupació dels espais, amb obertura de portes temps en la direcció de l'evacuació i senyalització de les sortides.
- Els senyalitzadors i acompanyades d'un polsador d'alarma i l'illuminació d'emergència necessària a una distància màxima de 25m tant en compte que els últims 5m corresponen al raig de llumina en línia recta.
- Extintors tipus 21A-113B col·locats a una distància major-superior a 1,5m des de qualsevol punt d'evacuació situat en el sentit de la evacuació.
- Extintors de CO2 als espais amb elements elèctrics importants.
- Il·luminació d'emergència a tots els recorreguts d'evacuació garantint una il·luminació mínima d'1lx a nivell de terra i de 5lx on es disposin els equips de protecció i quines elèctrics.
- Sectorització: Tots els elements separadors dels diferents sectors d'incendis compliran amb la resistència i estabilitat exigida a la norma.