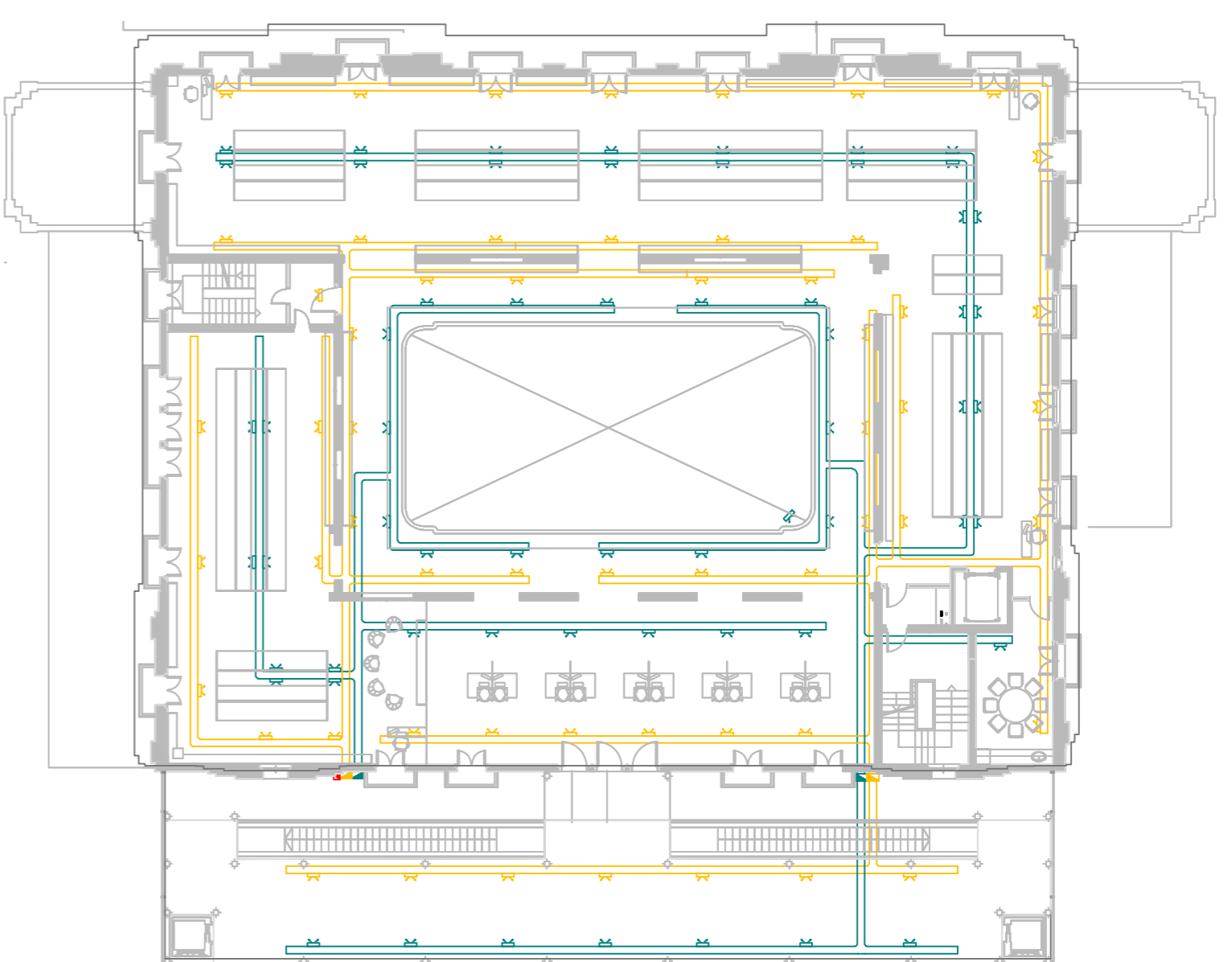
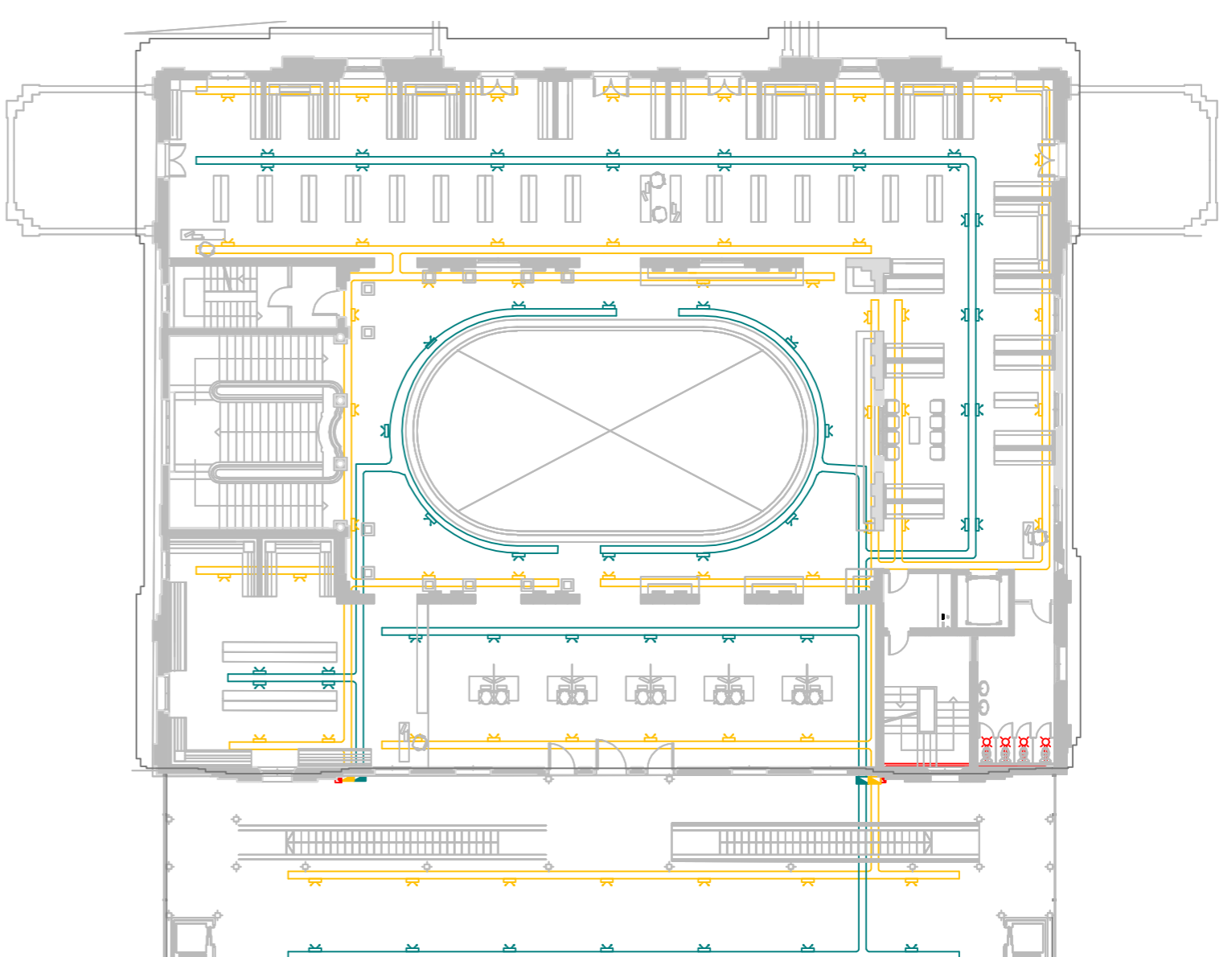


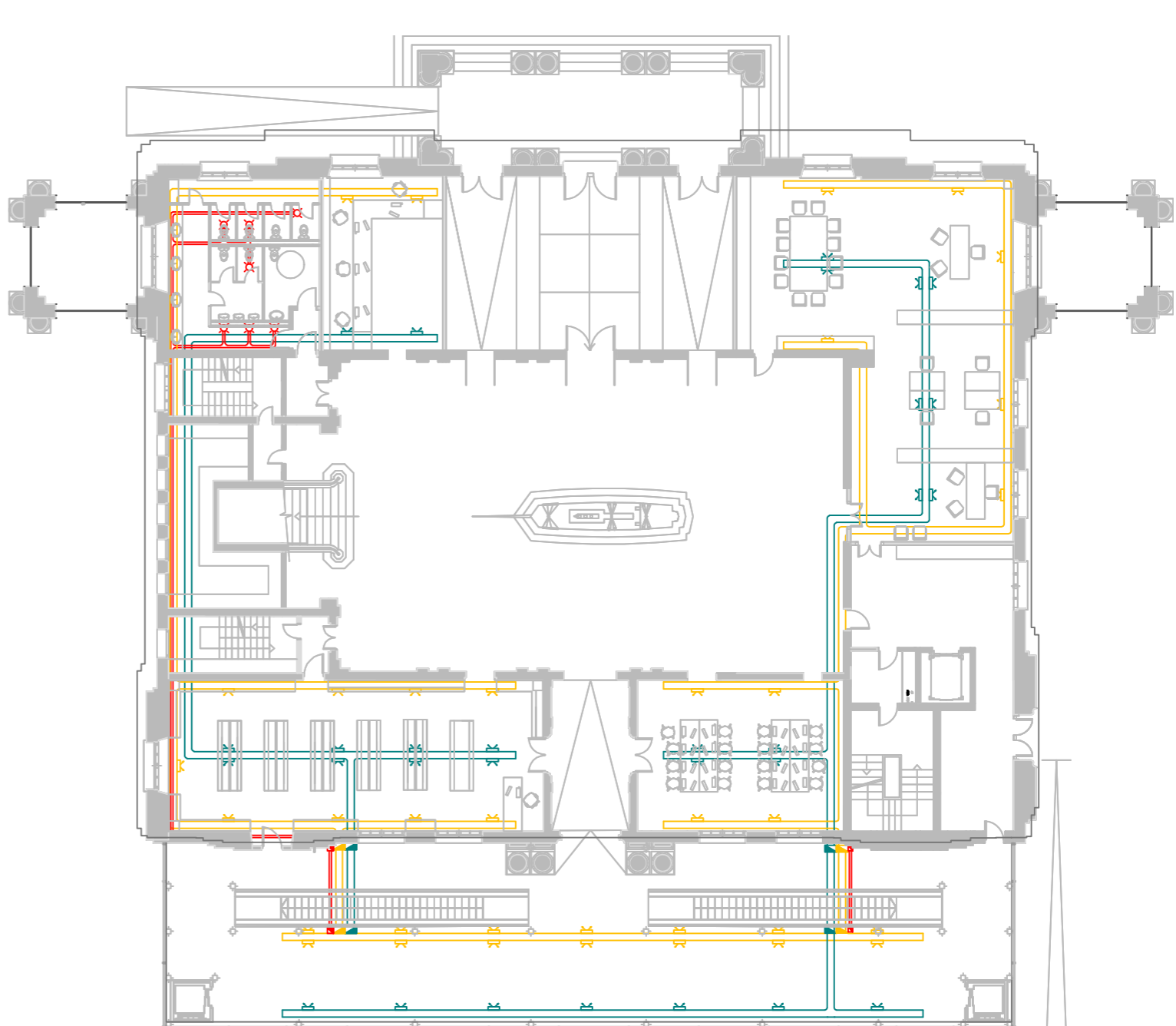
Planta baixa +3
E_1/250



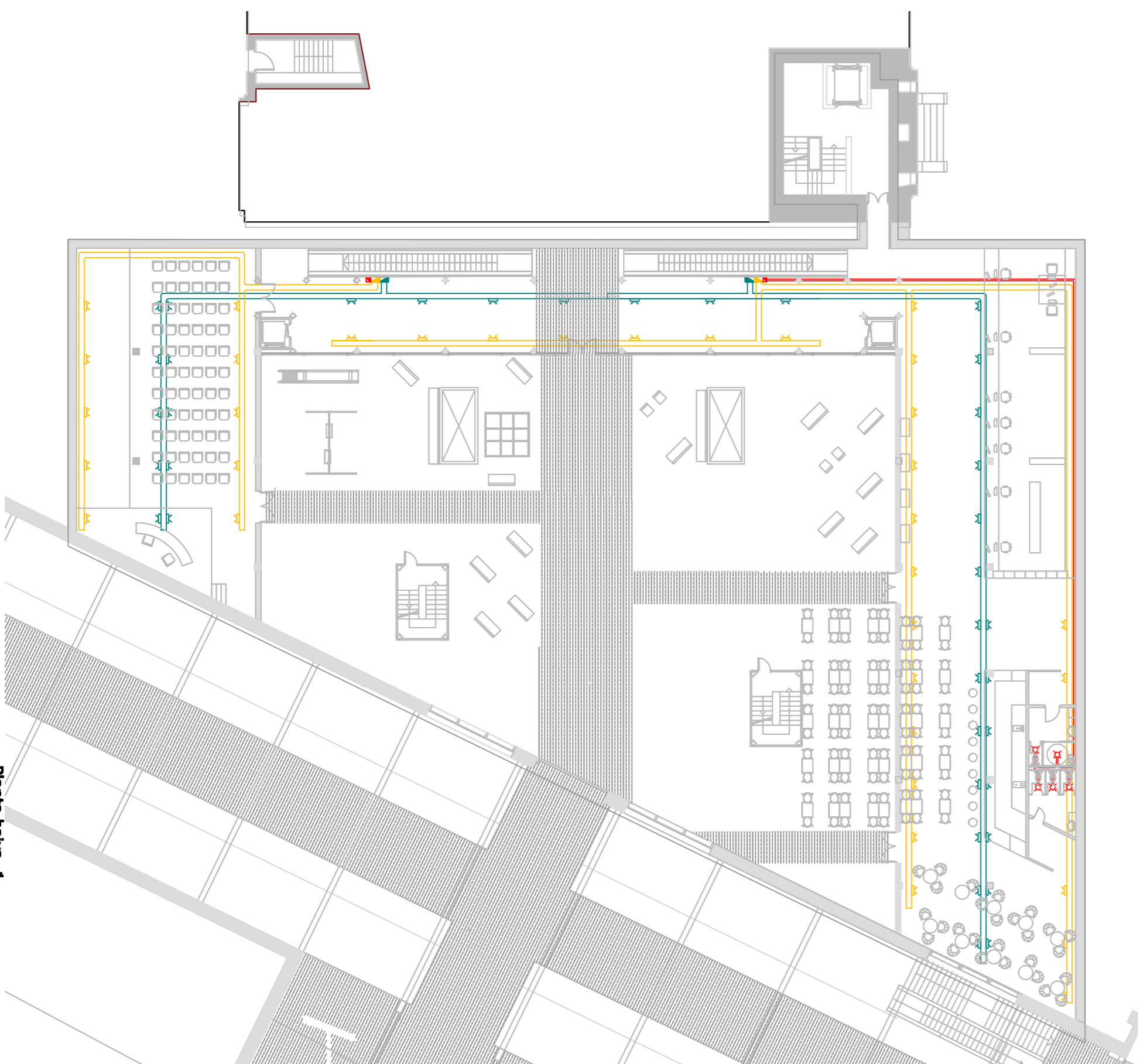
Planta baixa +2
E_1/250



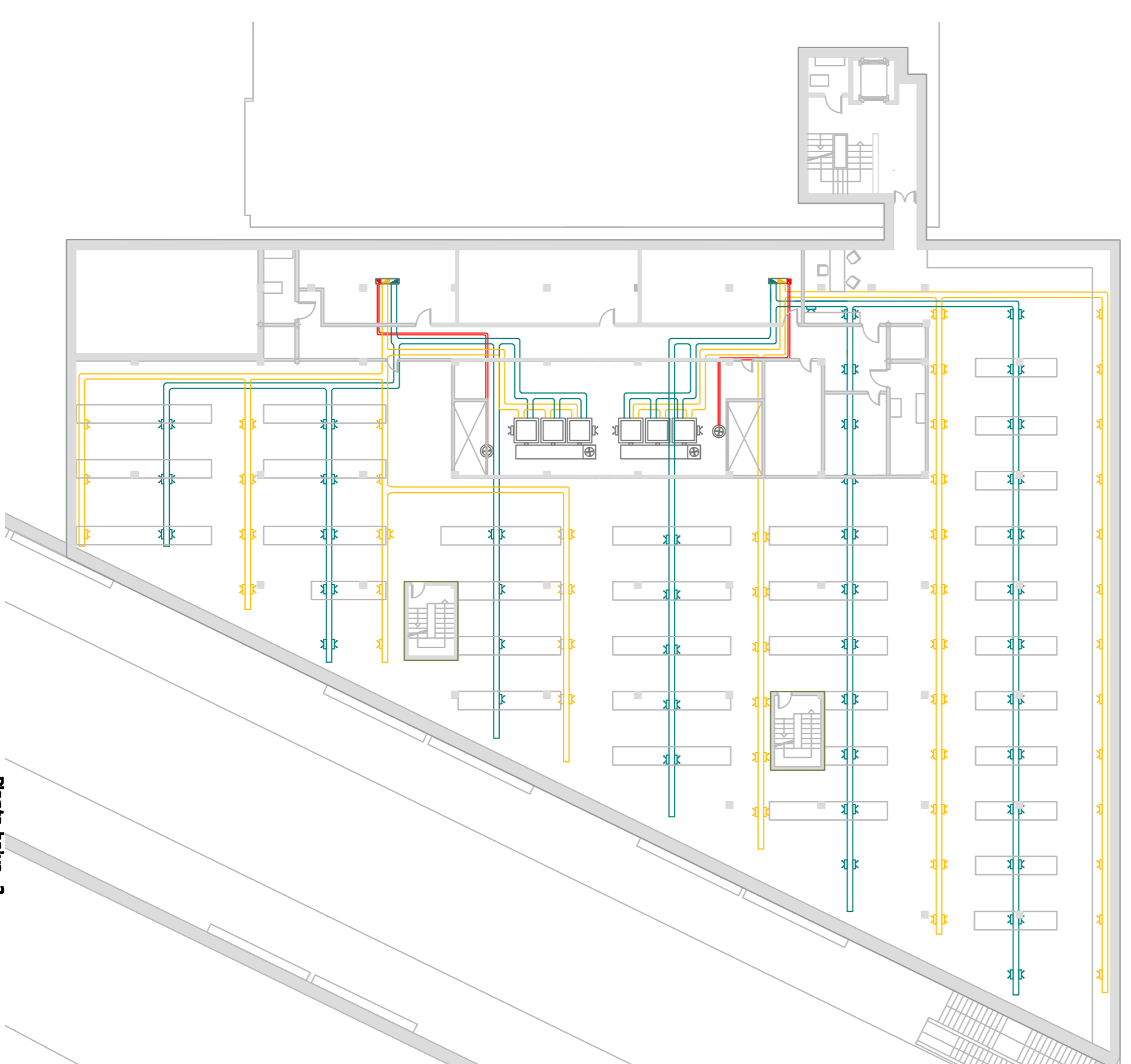
Planta baixa +1
E_1/250



Planta baixa
E_1/250



Planta baixa -1
E_1/250



Planta baixa -2
E_1/250

	CONDUCTE D'AIRE D'IMPULSIÓ
	CONDUCTE D'AIRE DE RETORN
	CONDUCTE D'AIRE DE VENTIL·LACIÓ FORÇADA
	EXTRACTOR D'AIRE ENCASTAT AL FALÇ SOSTRE
	REIXERIA D'IMPULSIÓ HORIZONTAL D'AIRE
	REIXERIA DE RETORN HORIZONTAL D'AIRE
	CLIMATITZADORA
	CONDUCTE VERTICAL D'AIRE D'IMPULSIÓ
	CONDUCTE VERTICAL D'AIRE DE RETORN
	CONDUCTE EXTRACCIÓ VERTICAL

Climatització artificial.

La climatització artificial és totalment necessària en el moment en que cal enfrontar-se amb un edifici d'ús comercial, per tal d'assegurar les condicions de confort tèrmic òptimes pels usuaris.
Per resoldre la climatització de l'edifici es col·locaran dues màquines climatitzadores a la planta baixa -2 de l'edifici (que funciona com a planta de magatzems i tècnica, aprofitant que el seu forjat superior és una coberta). S'ha decidit posar la planta tècnica a la planta baixa -1 per les característiques estàtiques de la coberta i per aprofitar que el pati existent a la planta baixa -1 funciona també com a coberta. Els conductes baixen verticalment per la façana sud-est de l'edifici existent, fins que arriben a les sales d'instal·lacions.

L'edifici de l'Escola de Nàutica es troba organitzat al voltant d'un pati central, la climatització del qual s'ha pensat de manera que no es barregin les diferents corrents d'aire. Els recorreguts s'han dissenyat col·locant el conducte d'impulsió a la part més a prop de la barana del pati, creant una cordina d'aire, a fi de minimitzar el volum d'aire a climatitzar i un altre de retorn al costat interior, aconseguint així una correcta circulació de l'aire.

Característiques:

- Sistema silenciosos degut als llargs recorreguts, tant pel que fa a la impulsió com al retorn.
- Sistema de ràpida resposta que aconseguixi la temperatura desiguda a la sala a climatitzar ràpidament.
- Càlcul de les dimensions dels conductes: conductes d'impulsió i de retorn a la secció ha de ser gran per tal de que la velocitat de l'aire sigui la suficient per evitar un excés de soroll.