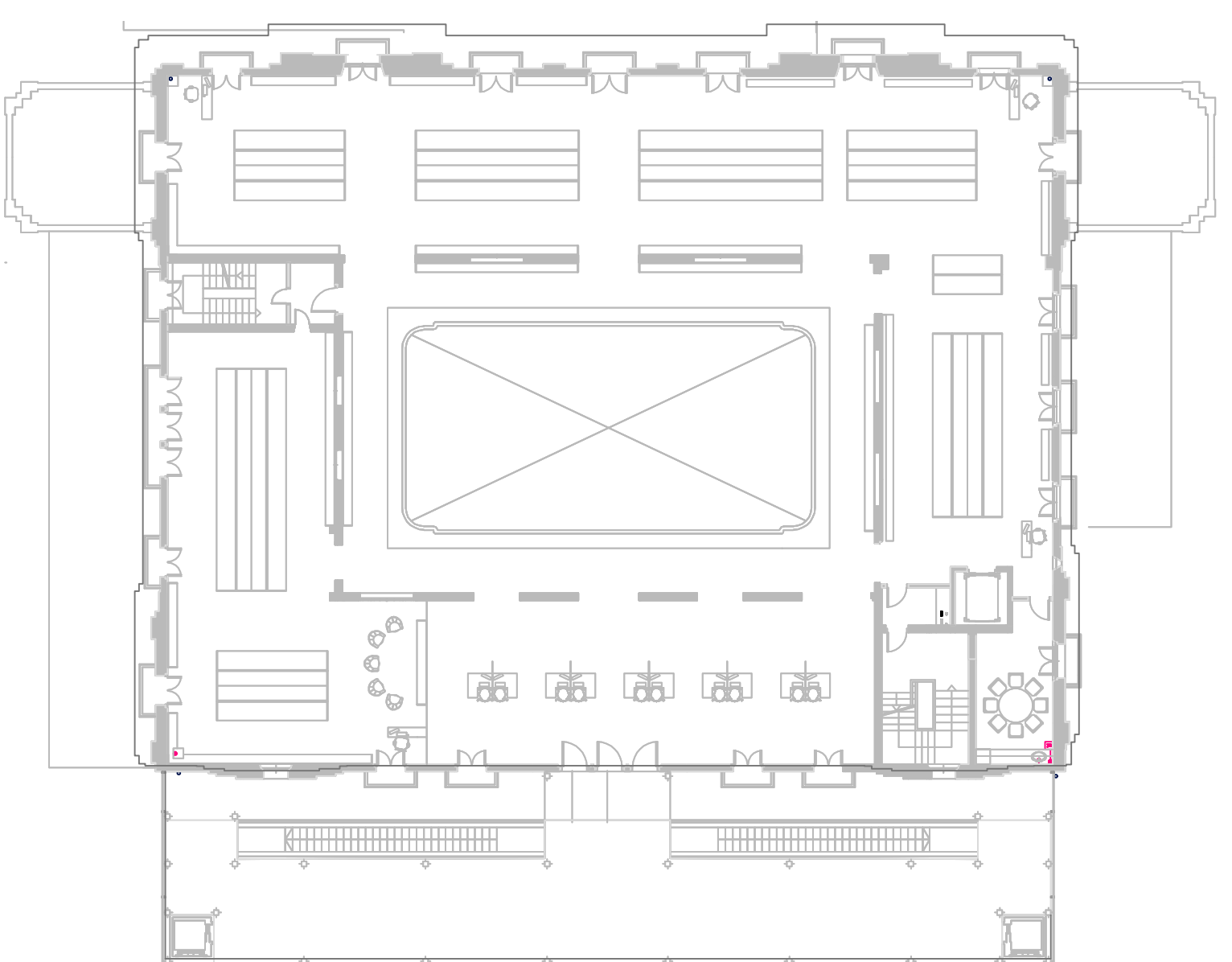
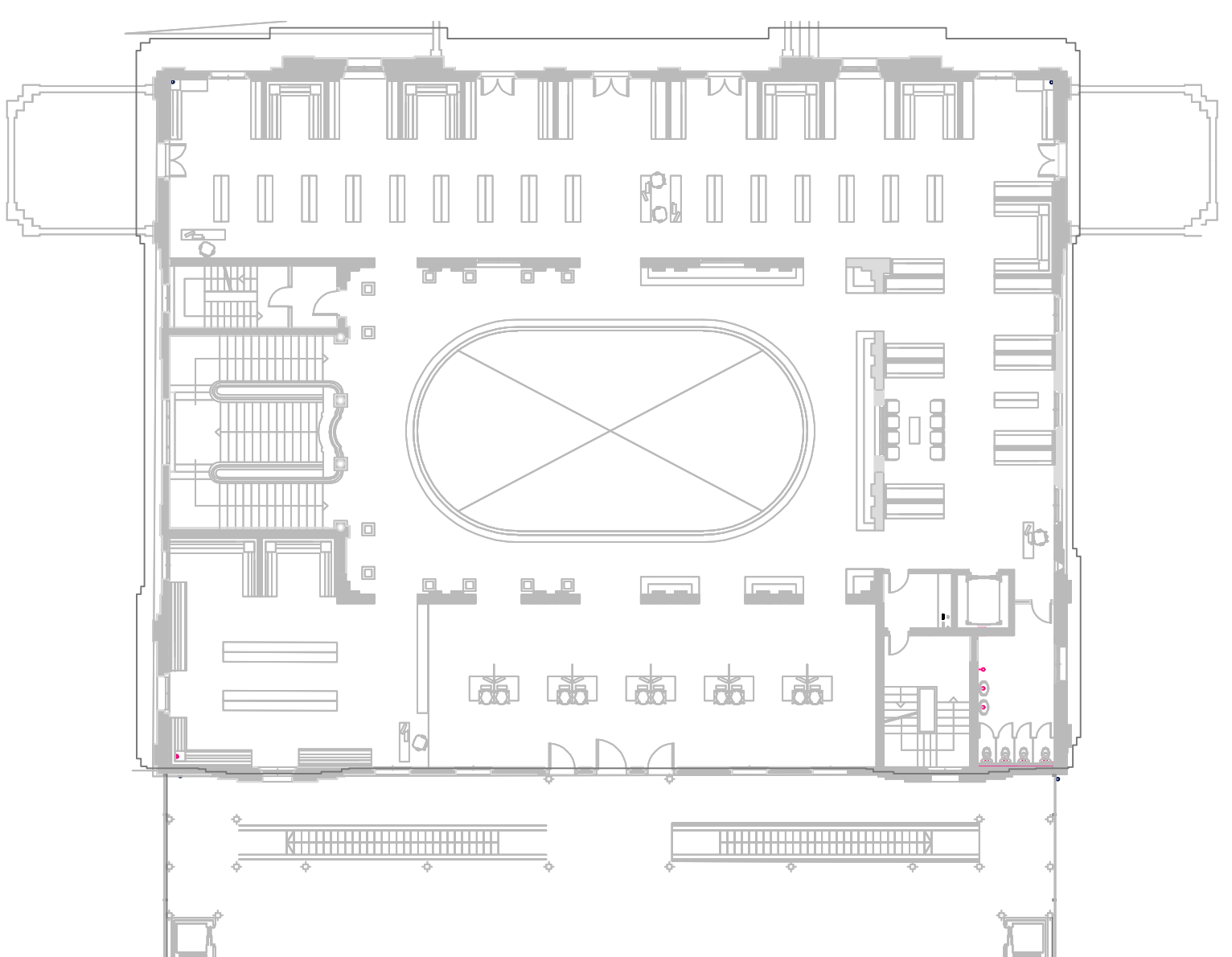


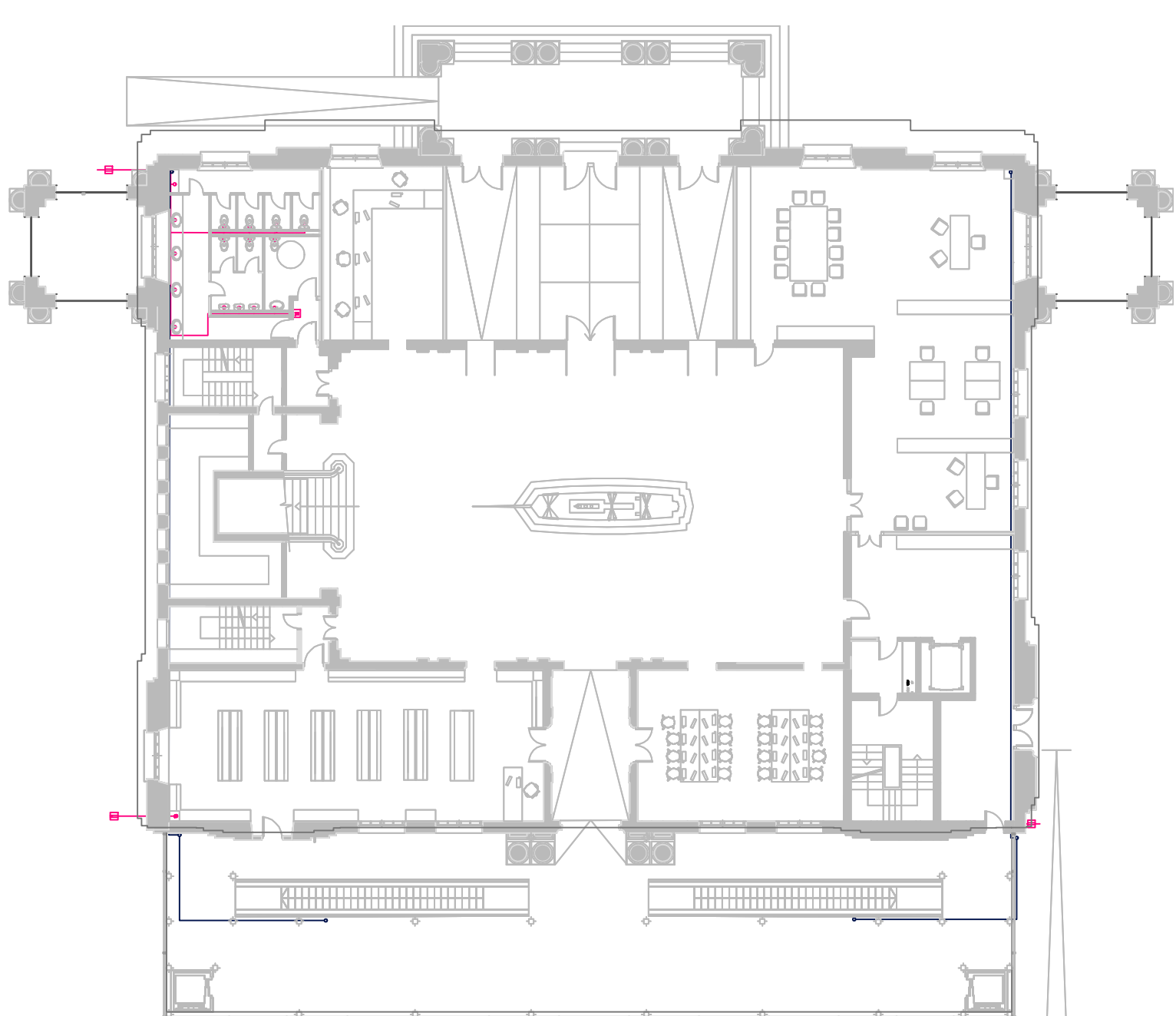
Planta baixa +3
E_1/250



Planta baixa +2
E_1/250



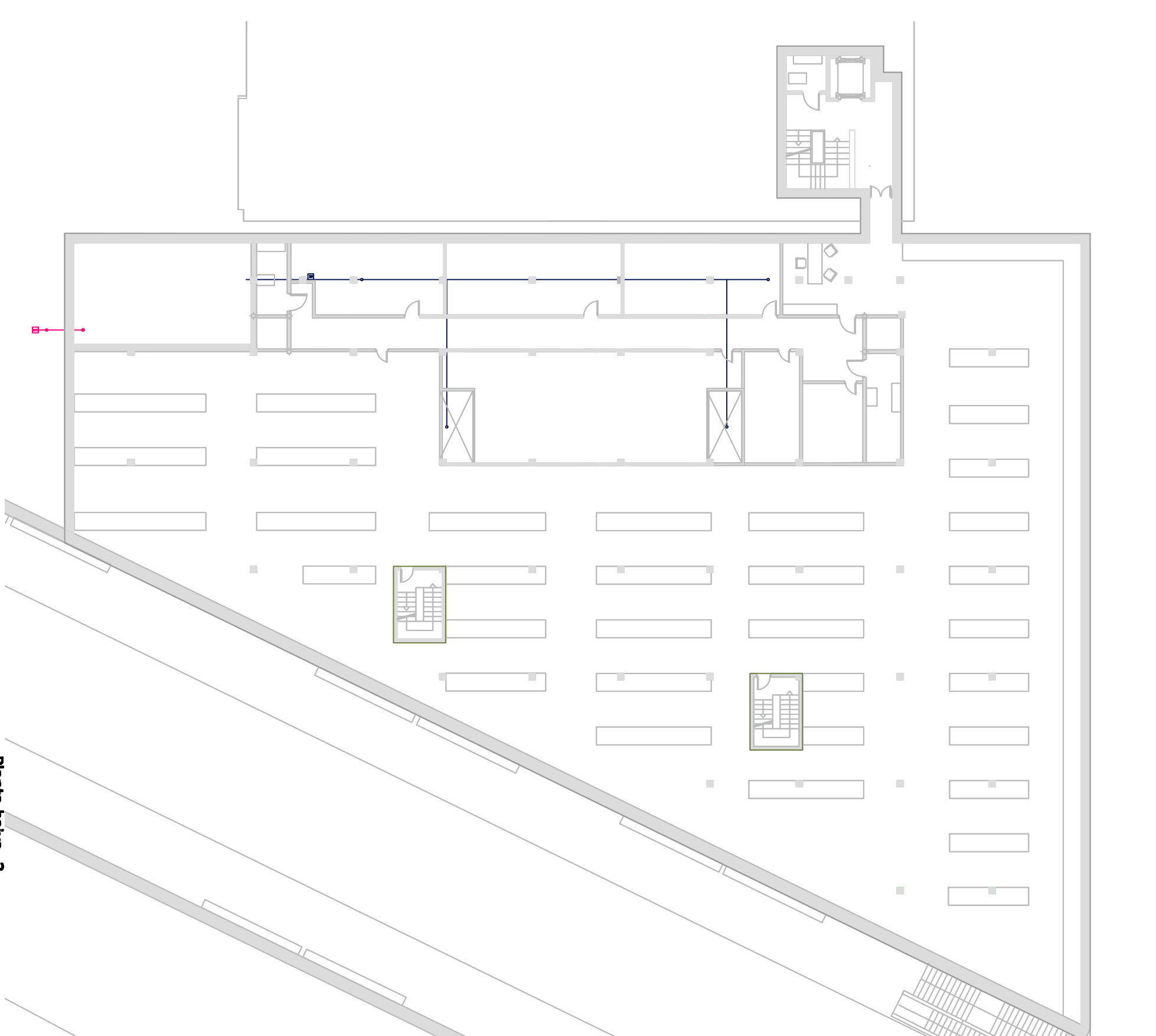
Planta baixa +1
E_1/250



Planta baixa
E_1/250



Planta baixa -1
E_1/250



Planta baixa -2
E_1/250

Sanejament.
El sistema de sanejament de l'edifici es divideix en dues branques, la canalització d'aigües negres i la canalització d'aigües pluvials.
La canalització d'aigües negres es porta fins a la claveguera de la ciutat. En canvi la canalització de les aigües pluvials es porta fins a un dipòsit situat a la planta baixa - 2, que s'encarrega de donar servei a les boques de reg i a les boques d'irrigació. Aquest dipòsit té un sistema pel qual sempre queda un mínim volum d'aigua reservat per a la protecció contra incendis.

○	BONERA PLUVIAL
●	Baixant de pluvial
▨	Canal amb reixa per espai exterior
▧	Canal sense reixa per a coberta
▩	Extintor Pòls Seca segons normativa
○	Baixant aigües negres
□	Arqueta registre pluvials
◻	Arqueta registre aigües negres
◻	Arqueta sifonica pluvials
◻	Arqueta sifonica negres
◻	Clavergaro d'aigües pluvials
◻	Clavergaro d'aigües negres
→	Direcció vessant

