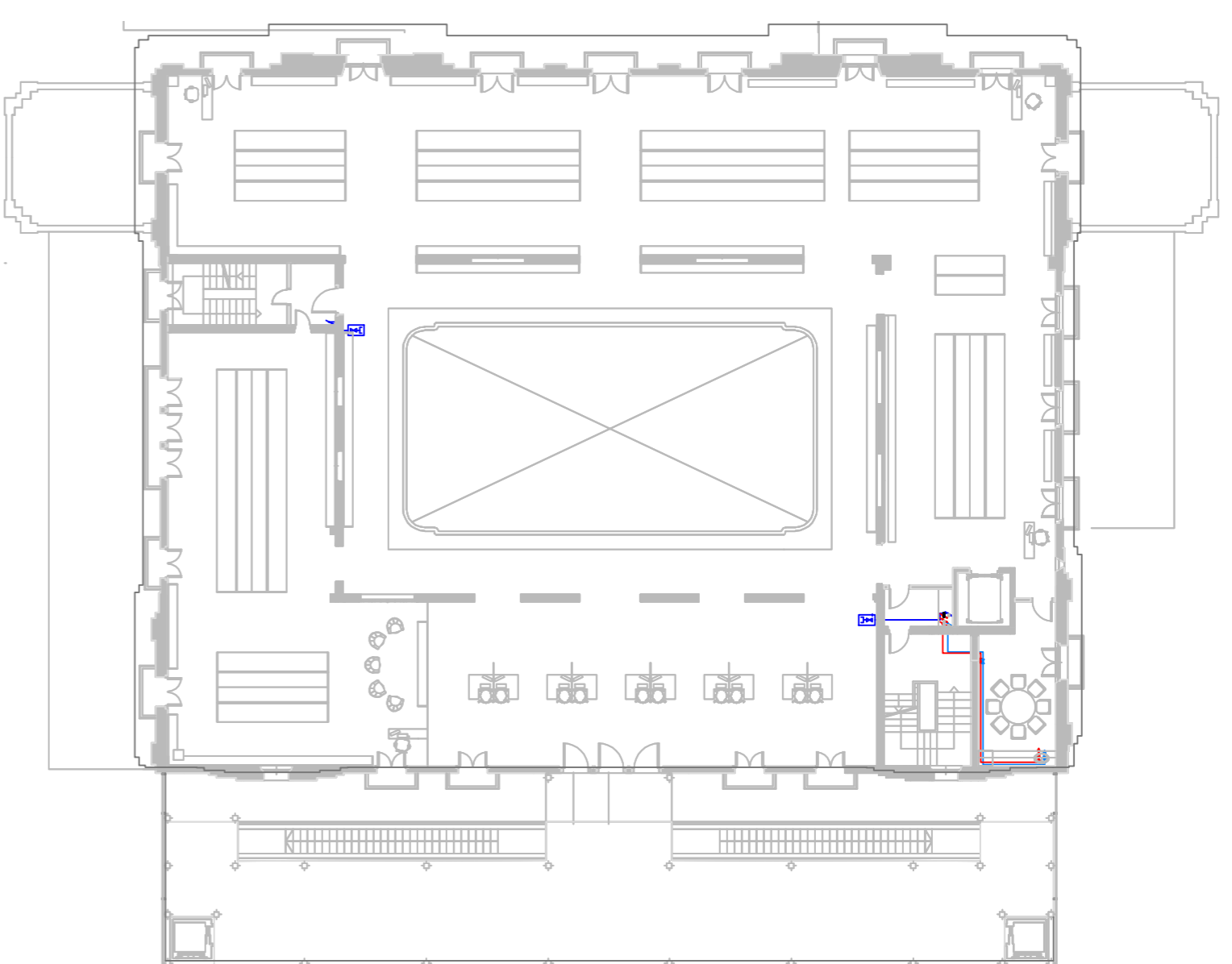
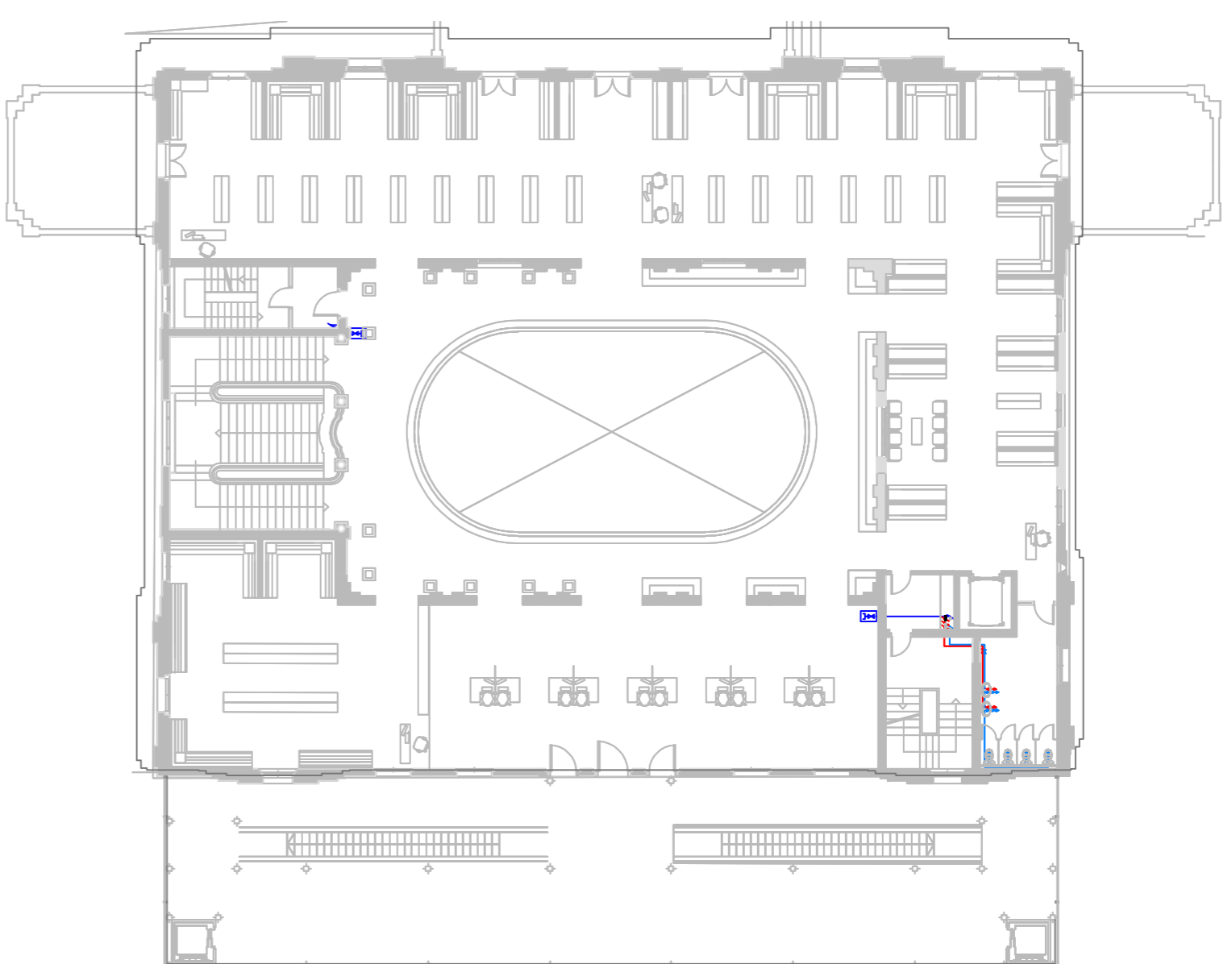


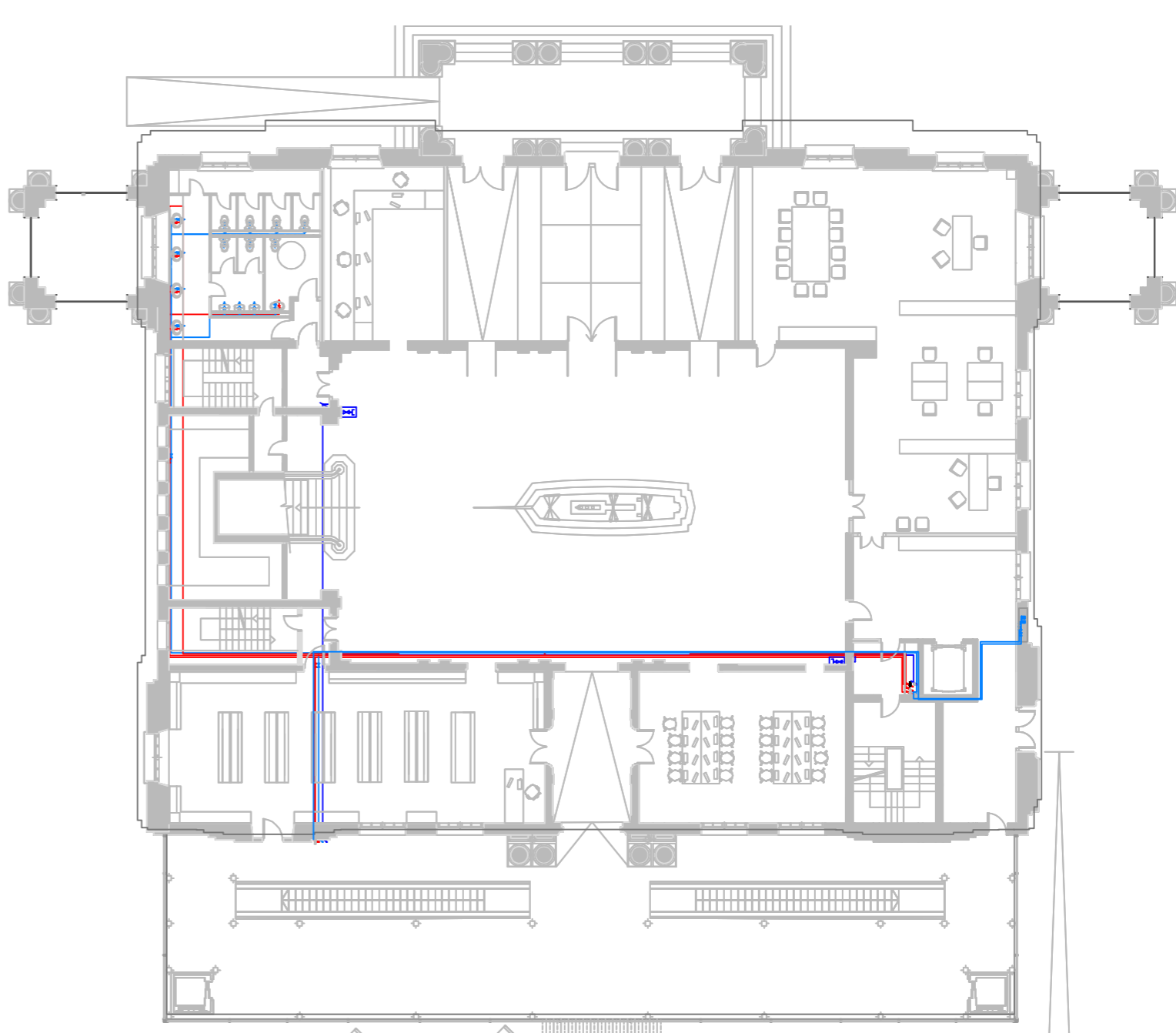
Planta baixa +3  
E\_1/250



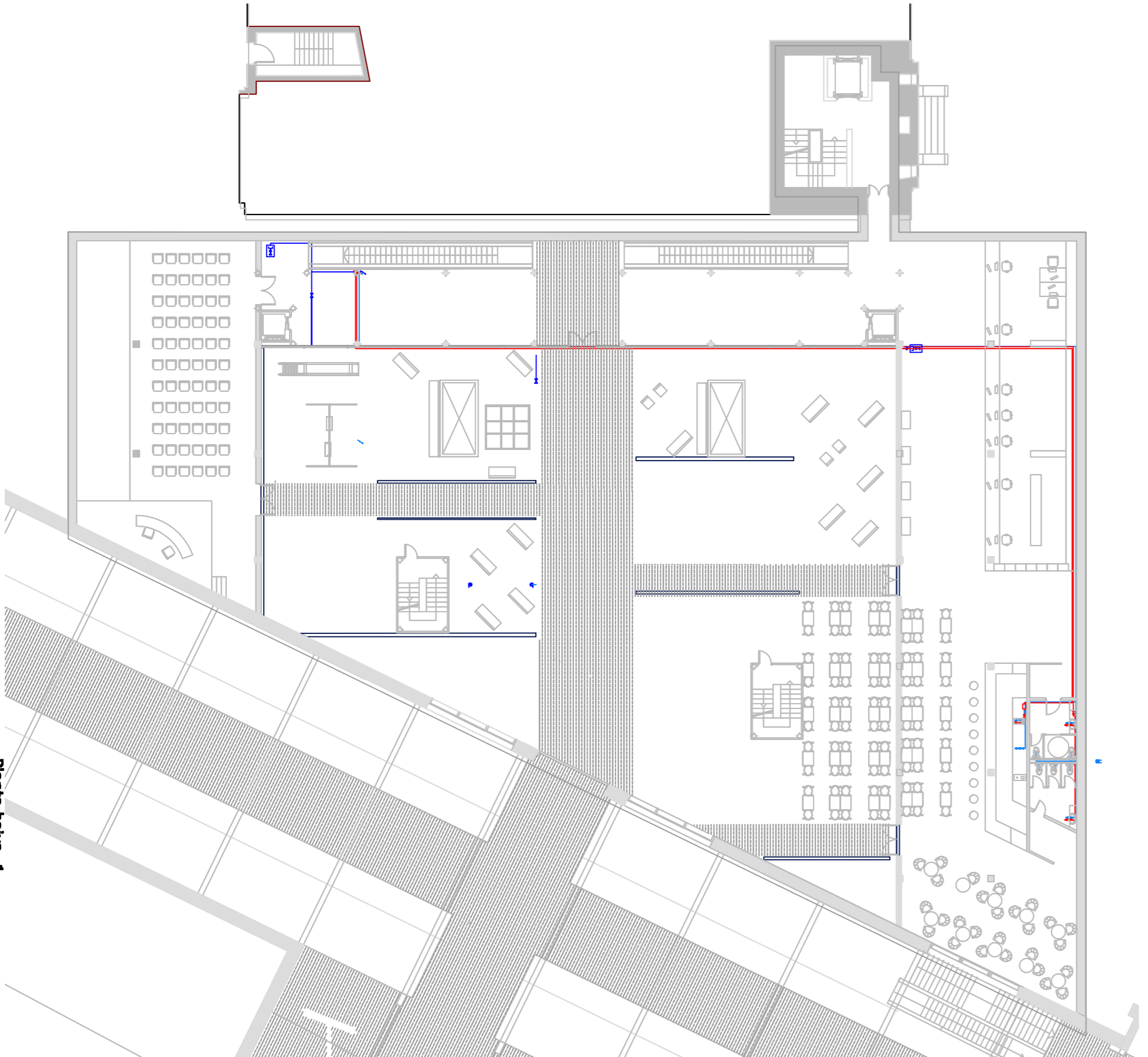
Planta baixa +2  
E\_1/250



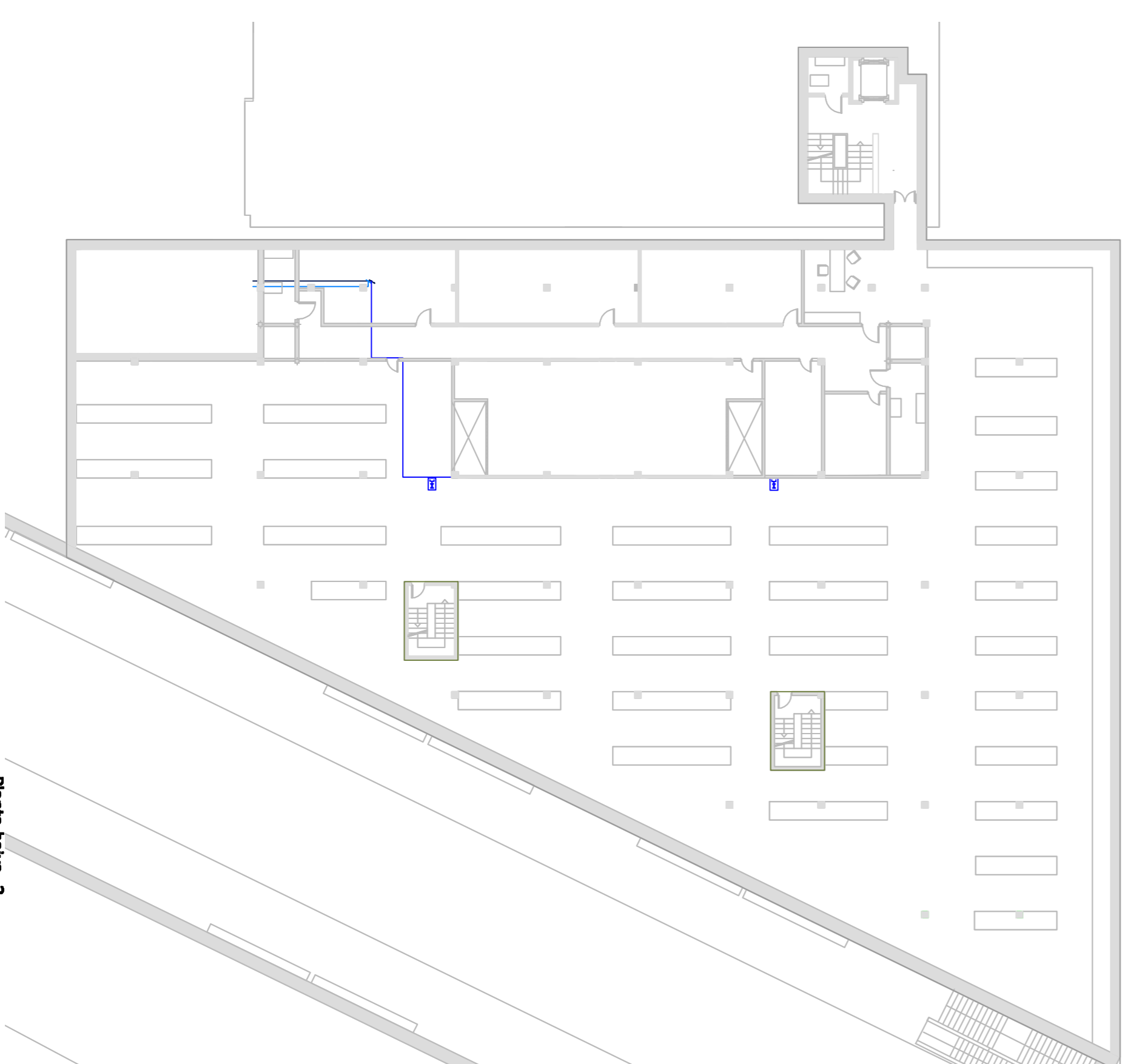
Planta baixa +1  
E\_1/250



Planta baixa  
E\_1/250



Planta baixa -1  
E\_1/250



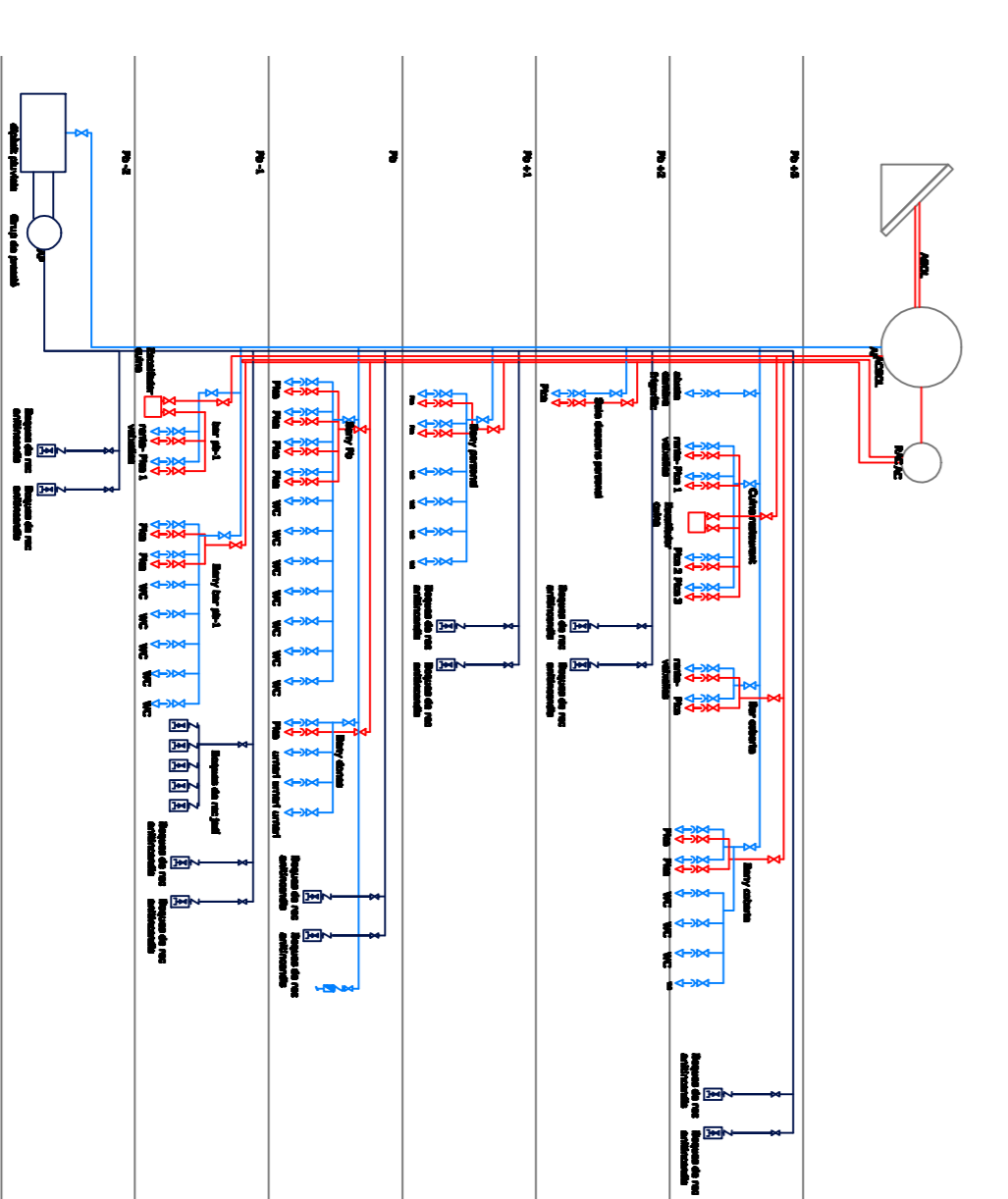
Planta baixa -2  
E\_1/250

### Fontaneria

#### Criters de treball

Esisteixen dues fonts d'abastiment d'aigua a l'edifici. L'abastiment d'aigua de l'edifici es fa mitjançant una connexió directa amb l'escomesa de la xarxa municipal i, després de passar pel quadre de comptadors es distribueix per l'edifici. L'altre s'aconsegueix amb la recollida d'aigües pluvials que s'emmagatzema a la planta baixa -2 en un dipòsit que serveix al rec del pati de la planta baixa -1. També dona servei a les boques d'incendis de tot l'edifici. El rec de donar servei a les boques de mangues (incendis) implica garantir unes reserves, en el moment en que arriba al mínim d'aigua permetes com a reserva, aquest dipòsit rebrà aigua de la xarxa.

**Producció d'ACS**  
S'ha fet una instal·lació de tubs de buit, amb funcionament similar al d'un col·lector solar, recollint per un sistema alternatiu elèctric, per tal d'evitar marnances els dies en que la radiació solar no sigui suficient com per garantir la rentabilitat del sistema principal. La producció d'aigua calenta sanitària s'aconsegueix mitjançant apanells solars de tubs de buit situats a la coberta de l'edifici antic amb la pendent mínima (<3%). Aquesta aigua ve a dos dipòsits en sèrie diferencials. El primer, de més capacitat, dona servei a les dues cuines que estaven a l'edifici. El segon s'enkarrega d'abastir els banys.



	CONDUCTE D'AIGUA FREDA
	CONDUCTE D'AIGUA CALENTA
	CONDUCTE D'AIGÜES PLUVIALS
	COMPTADORS
	CLAU DE PAS
	BOCA DE REG O INCENDIS
	ESCOMESA DE LA COMPANIA D'AIGÜES
	AIXETA
	TUB DE PUJADA
	TUB DE PUJADA
	RENTAPLATS
	Dn 16 0,11/s
	INODOR
	Dn 20 0,21/s
	ALGUERA CUINA
	Dn 25 0,31/s
	BOCA DE REG
	Dn 20 0,21/s
	BOCA D'INCENDIS
	Dn 16 0,11/s
	CALDERA
	Dn 16 0,11/s
	ABOCADOR
	Dn 16 0,11/s
	RENTAPLATS
	Dn 20 0,21/s