

Planta baixa +2  
E\_1/200

Planta baixa +2  
E\_1/200

La estructura de l'edifici es diferència, al igual que la volumètrica, en dues parts:

Una estructura de pilars de formigó amb llosa alleugerida de 20+15 (sentit del forjat específic a la planta).

Una segona estructura metàl·lica que suporta tota la part vidrada de l'edifici i està construïda amb forjat col·laborant 9+19 (el sentit del forjat es troba específic a la planta).

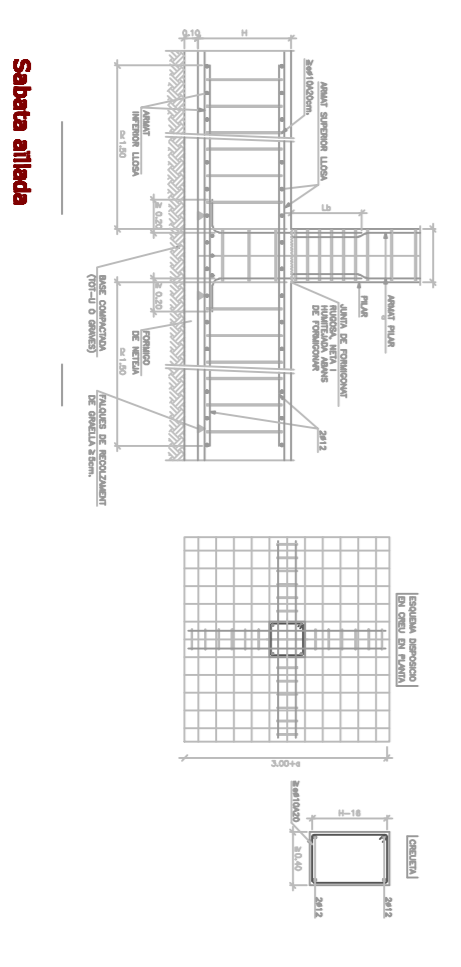
Aquestes dues tipologies s'uneixen a la planta baixa -1.

Cal·lic de fonamentació tenint en compte una tanca admissible de 2kg/cm2 del terreny.  
La fonamentació de l'edifici existent no es coneix, s'haurien de realitzar les cotes necessàries per a verificar-lo.

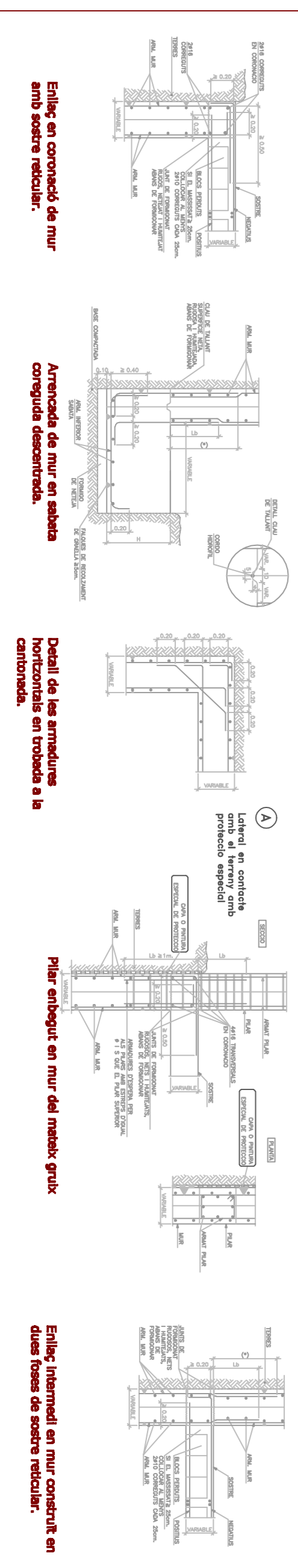
CARACTERÍSTIQUES I ESPECIFICACIONS DEL FORMIGÓ (EHE)	
FORMIGÓ HA-30/P/20/1a+QB	
<b>ARJUS</b>	
Tipus de ciment	Sulfatresistent
Classe	F44
Mòdul elàstic E	0,59/12
Modul d'elasticitat E	38500
Modul de deformació E	12250
Modul de deformació E	6200
Modul de deformació E	150
Modul de deformació E	0,5
Modul de deformació E	consultar D.F
Modul de deformació E	consultar D.F
<b>ADITIVS</b>	
ADITIVS	

ACER B-500-S	
Tipus d'acer	B-500-S
Límit elàstic	500 MPa
Control de base	normal
RECOBERTAMENTS	
El recobriments	serà sempre de 50 mm - Cota inferior i tendes

Fonaments



Subterrànis



Micropliatatge

Utilització de micropliatges per tal de construir el nucli de comunicació interior que comunica l'edifici vell amb el nou. Com que l'espai de treball és reduït i no es podria fer mitjançant panalles, s'ha escollit aquest sistema.

