

Detall 1

Detall 2

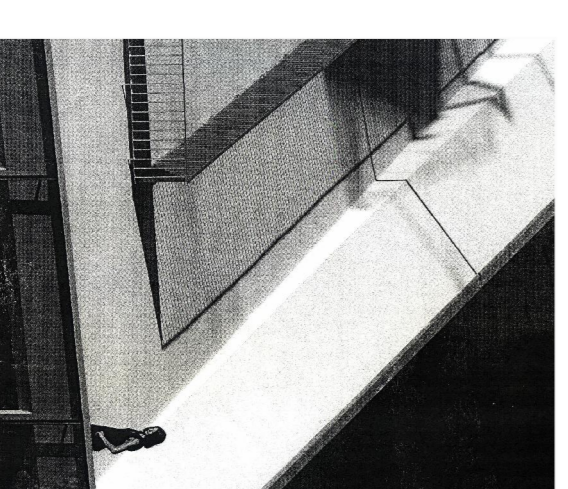
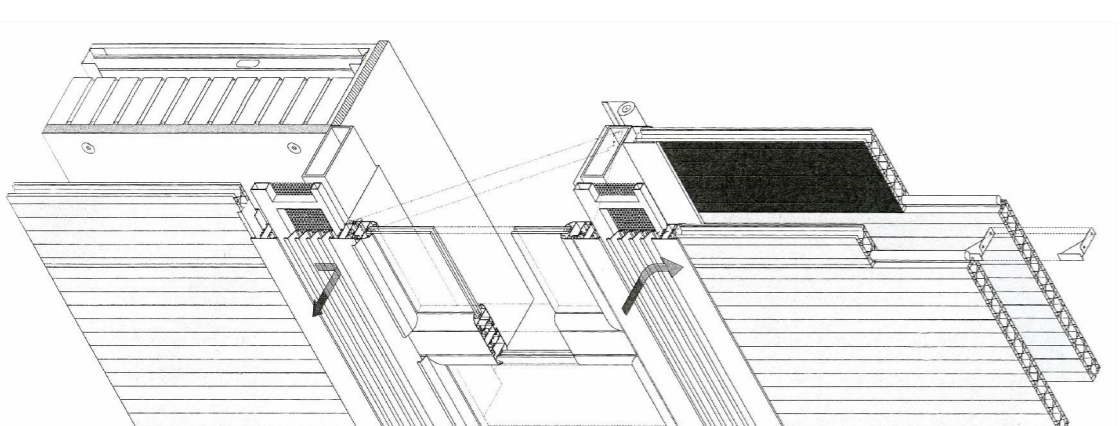
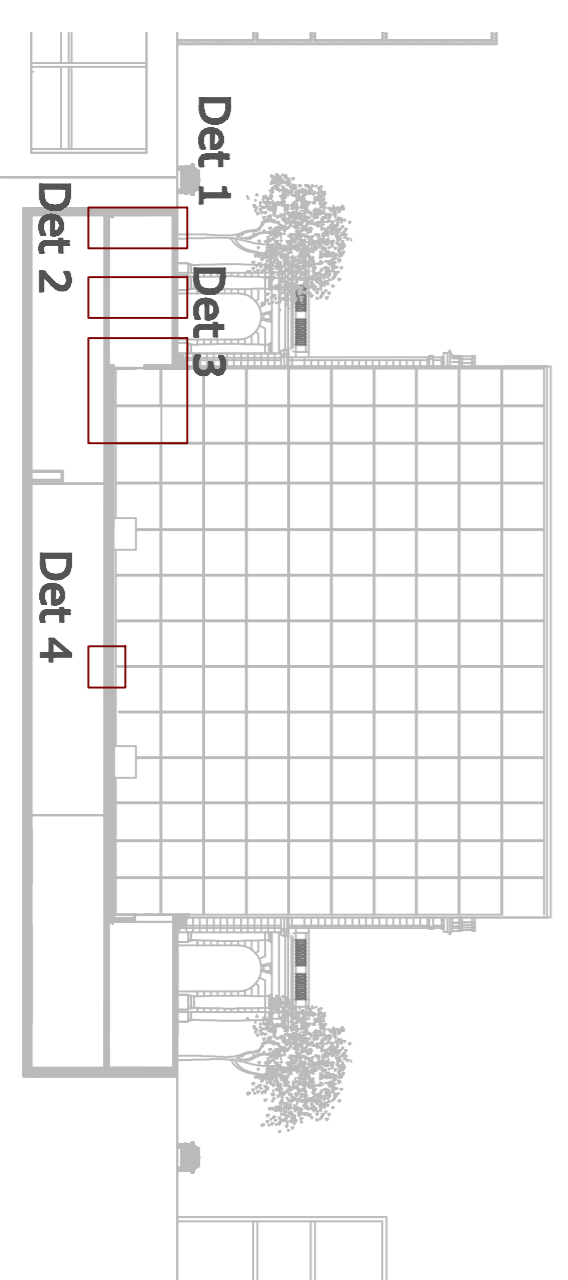
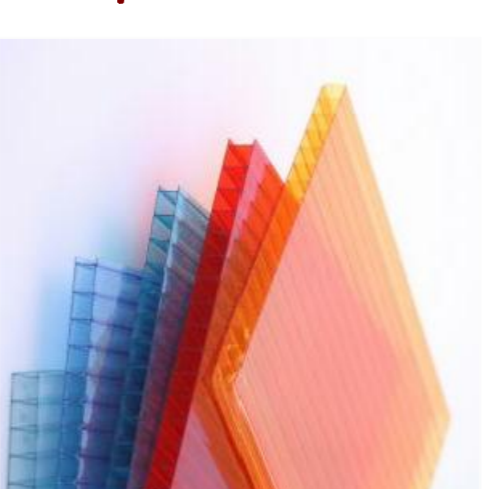
Detall 3

Detall 4

Façana de la remodelació de l'edifici d'oficines al districte 22 de Barcelona.

Equip d'Arquitectes Pich - Aguilera

La figura ventilada de polycarbonat permet la circulació d'aire que entra i surt a través de les relines lineals a la part superior i inferior de cada obertura. Treient en compte que es tracta d'un edifici comercial, el fet de tenir dues capes de polycarbonat permet col·locar publicitat a la placa de polycarbonat més interior.



Coberta del Café d'Ausstellungsräume a Bragança

Equip d'Arquitectes Abde-bortoloni & associati

1. Façana edificació nova
 - 1.1 - Lamina LED
 - 1.2 - Recobrint de 2mm de resina
 - 1.3 - conjunt de:
 - Recobrint de 2mm de resina de quarz
 - Fibra de fibra de vidre
 - Reforç de silicat de calci de 7mm
 - 60mm espuma EPS
 - 1.4 - Formigó armat
 - 1.5 - Subestructura de subjecte de façana, tub d'acer 40.3
 - 1.6 - Grapa d'ancoratge intermitent del polycarbonat
 - 1.7 - Adhesiu epoxi amb resina de poliuretà
 - 1.8 - Adhesiu epoxi amb resina de poliuretà
 - 1.9 - Adhesiu epoxi amb resina de poliuretà
 - 1.10 - Adhesiu epoxi amb resina de poliuretà
 - 1.11 - Adhesiu epoxi amb resina de poliuretà
 - 1.12 - Adhesiu epoxi amb resina de poliuretà
 - 1.13 - Adhesiu epoxi amb resina de poliuretà
 - 1.14 - Adhesiu epoxi amb resina de poliuretà
 - 1.15 - Adhesiu epoxi amb resina de poliuretà
 - 1.16 - Adhesiu epoxi amb resina de poliuretà
2. Acabats interiors
 - 2.1 - Lloseta de compost de Scm de grux
 - 2.2 - Alliant tèrmic de poliestir extrusionat
 - 2.3 - Reques cartró-guix de 50x20cm
 - 2.4 - Reques cartró-guix de 50x20cm
 - 2.5 - Peces de terra tècnica de 60x60cm
 - 2.6 - Potes regulables que suporten el terra tècnic.
 - 2.7 - Tradossat de cartró-guix 3x12.5
 - 2.8 - Bocs d'impulsió del sistema de climatització.
 - 2.9 - Bocs de retorn del sistema de climatització.
3. Coberta ajardinada
 - 3.1 - Canal d'acer per a la recollida d'aigua pluvial
 - 3.2 - Cans d'acer
 - 3.3 - Cans de acer volcànica
 - 3.4 - Caps de subestrat Ecotop
 - 3.5 - Caps filtrant geotèxtil densolet Py 200
 - 3.6 - Laminat impermeable Glasdren R-2d
 - 3.7 - Laminat impermeable Glasdren Plus 50
 - 3.8 - /99 Elast-Jardin
 - 3.9 - Laminat impermeable Glasdren 30 P Elast
 - 3.10 - Imprimació asfàltica.
 - 3.11 - Fespa nova resplada.
 - 3.12 - Separador de formigó.
 - 3.13 - Paviment escotet vibratziólk 20x20
 - 3.14 - Grava
4. Estructura zona accessos
 - 4.1 - Lloseta de compost de Scm de grux.
 - 4.2 - Nervís 4x0.1x0.2x1x2x400, dos nervís en direcció "x" i dos en direcció "y"
 - 4.3 - Alieigament d' blocs.