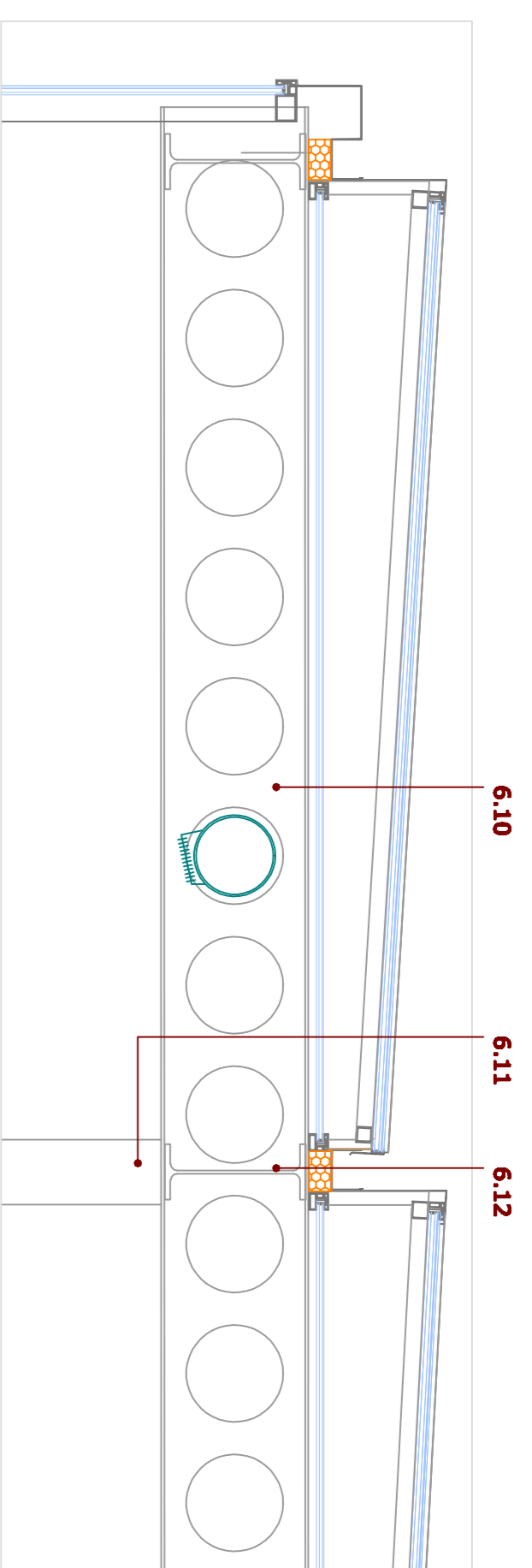
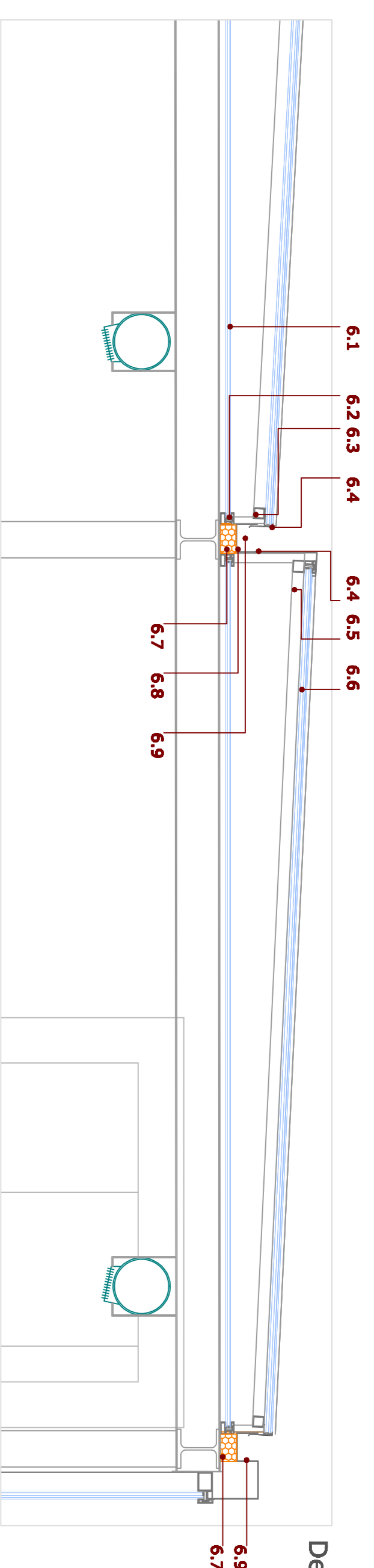


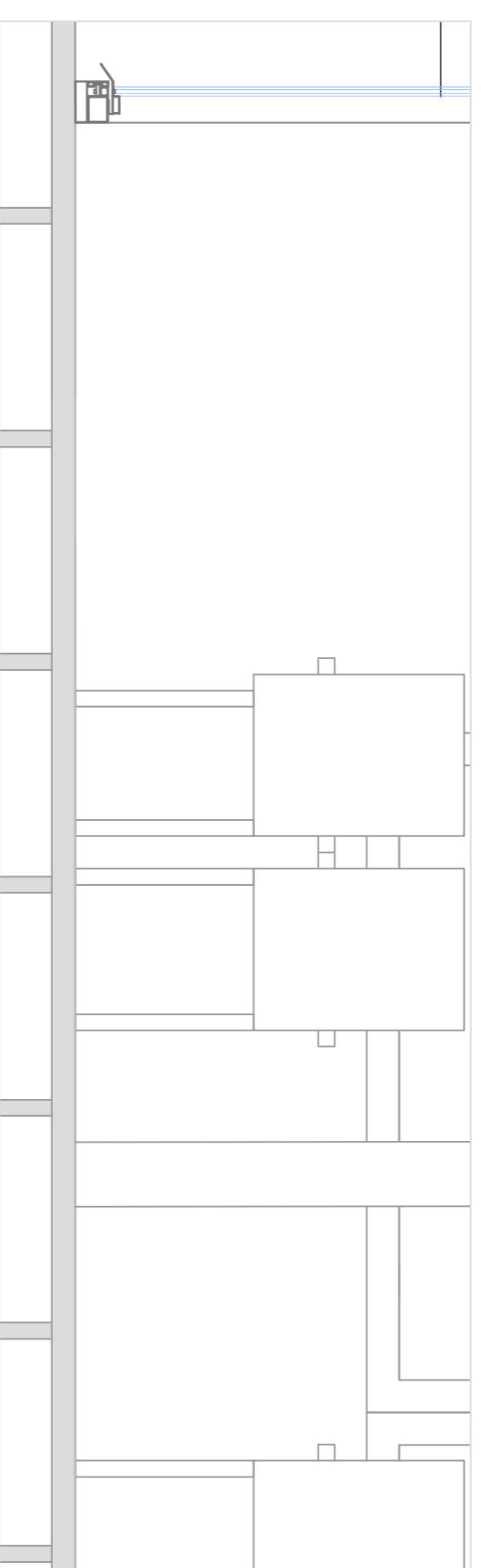
Detall 1



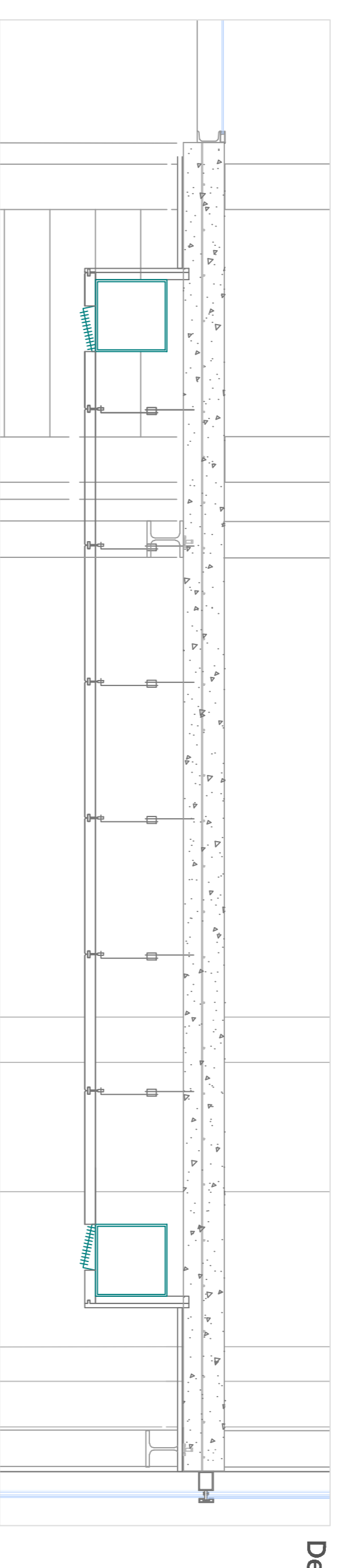
Detall 3



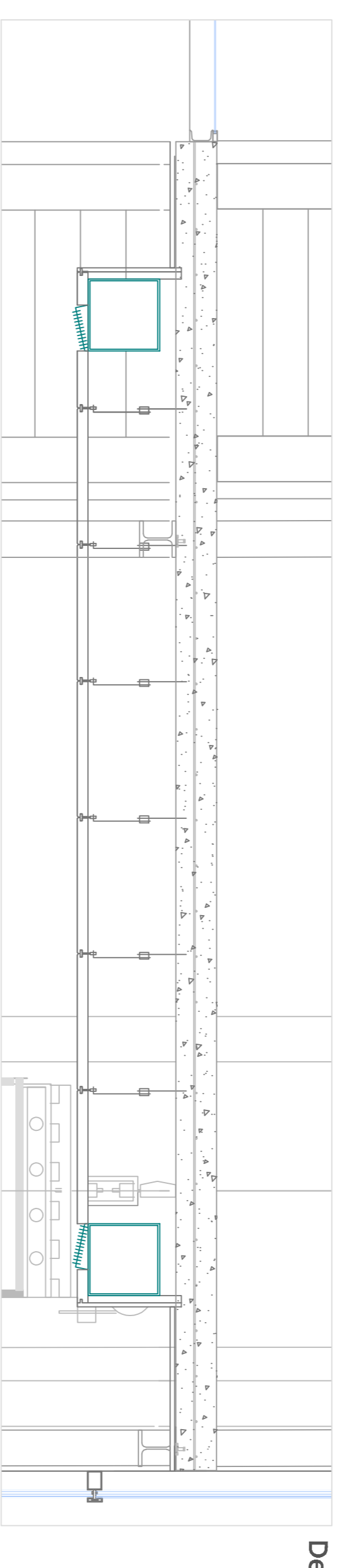
Detall 2



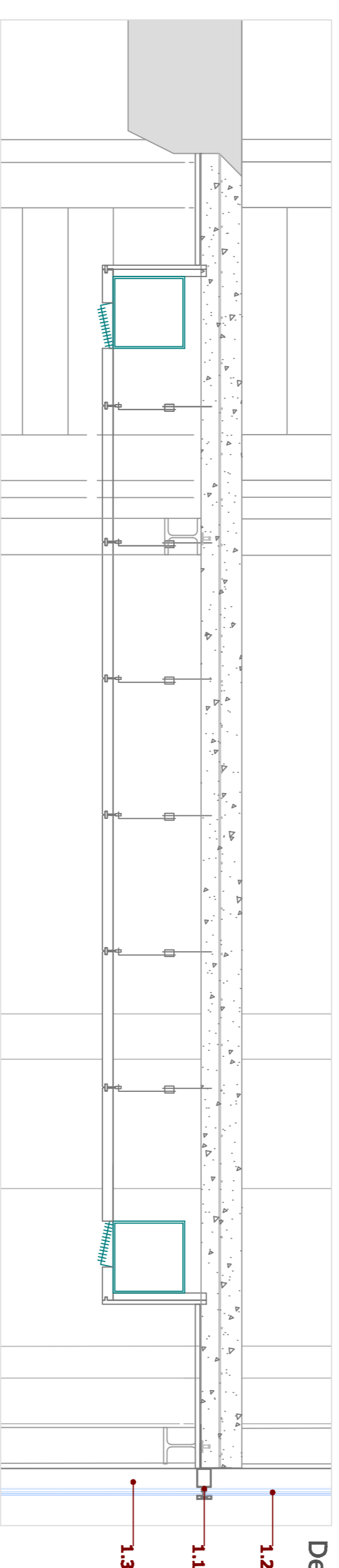
Detall 4



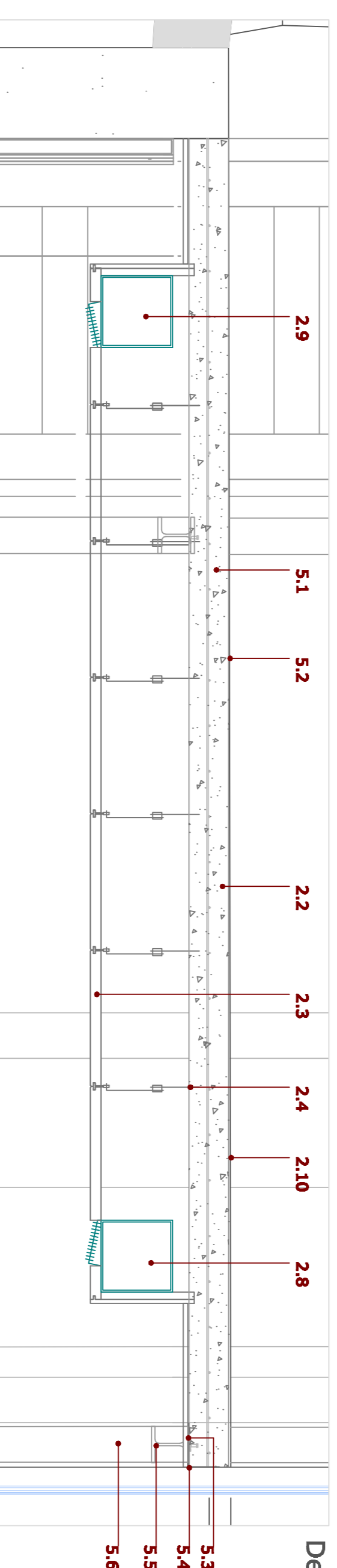
Detall 5



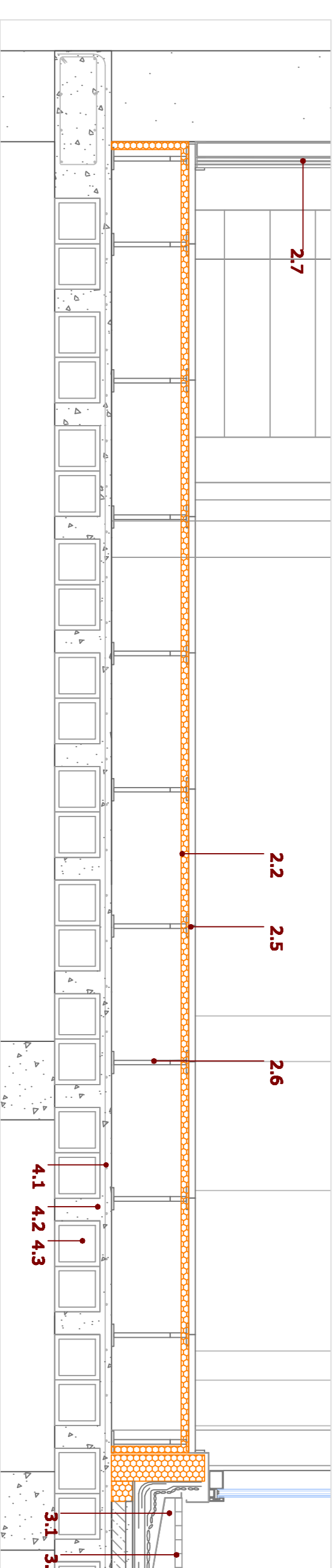
Detall 6



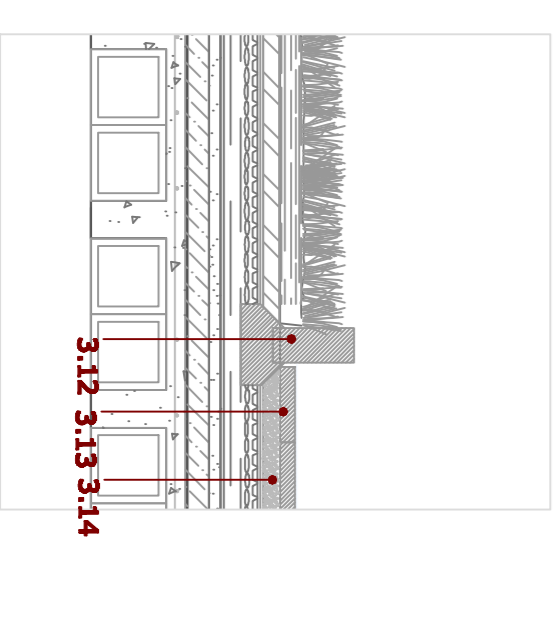
Detall 7



Detall 8



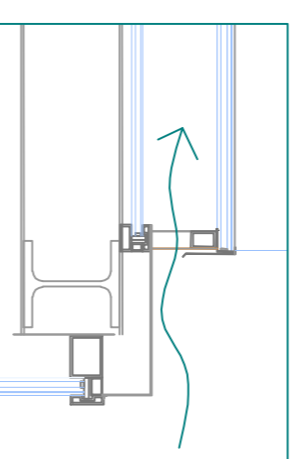
Detall 9



Edifici Imagina (Espliques)

Arquitecte Patrick Genard

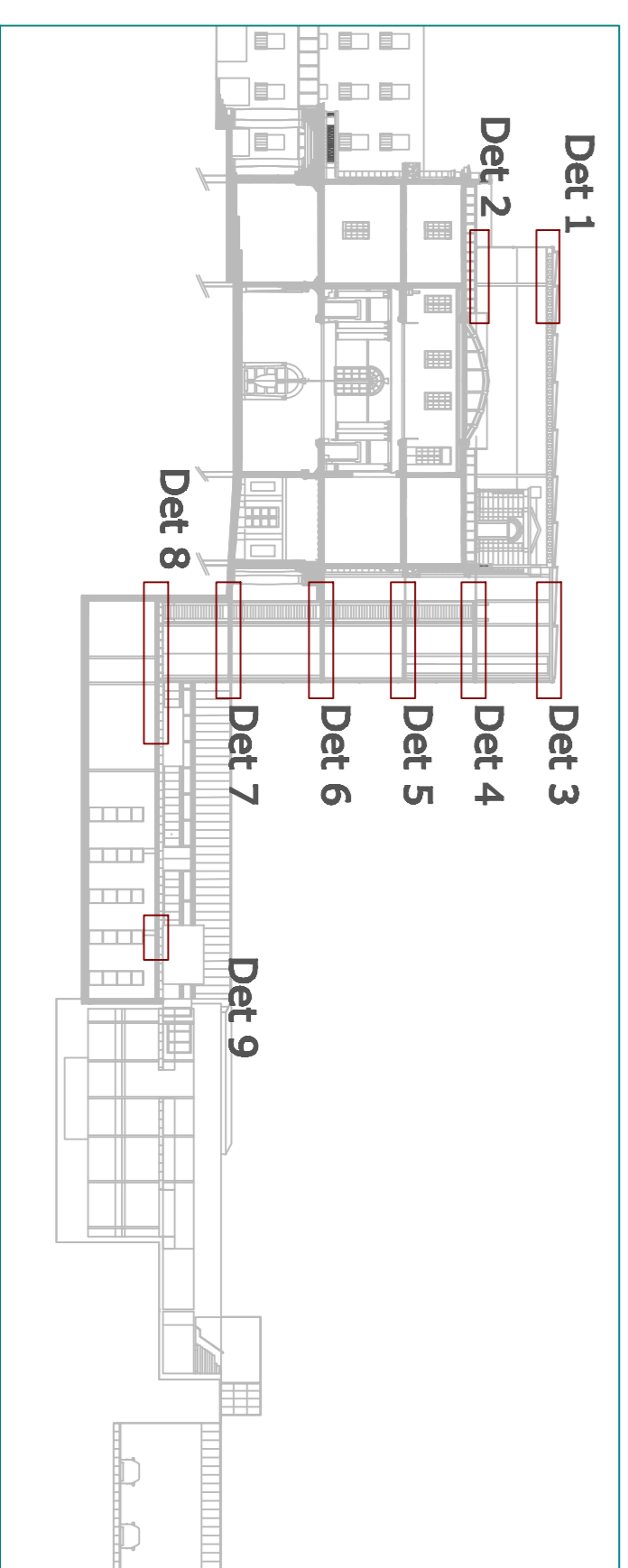
La coberta d'aigües zones d'aquest edifici s'ha dissenyat com a coberta vidrada amb cèl·lules fotovoltaïques incorporades. Es va haver de fer una doble pell de vidre, ja que el sobreescalfament de les cèl·lules en doble pell s'aconsegueix amb aquelles estigüin permanentment ventilades.



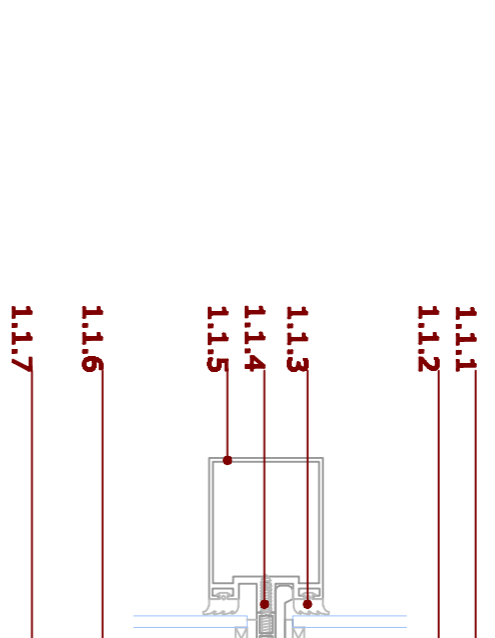
E_1/15

Viga Bold

Utilització d'aquest tipus de vigues amb les instal·lacions vistes a través de canonades metàl·liques galvanitzades.



1. Fapana vidrada
- 1.1 _ Perfil d'alumini hiperflux lacat
- 1.2 _ Perfil d'alumini HEB 63
- 1.3 _ Perfil d'alumini HEB 63
- 1.4 _ Sellatges siliconats
- 1.5 _ Recobriments de vidre
- 1.6 _ Rigadura de port tèrmic
- 1.7 _ Perfil d'alumini hiperflux lacat
- 1.8 _ Bèl·lul d'estanqueïtat
- 1.9 _ Perfil d'alumini HEB 66
- 1.10 _ Vidre (8.12.4.5) amb cèl·lula de silici policristalina de 156x156 amb 60 mm de separació integrada.
- 1.11 _ Muntant d'alumini lacat
- 1.12 _
- 1.13 _
- 1.14 _
- 1.15 _
- 1.16 _
- 1.17 _



E_1/4

2. Acabats interiors
- 2.1 _ Lloseta de compressió de 5cm de gruix
- 2.2 _ Alliant tèrmic de poliestirè extruïssionat
- 2.3 _ Plaquets cartró-guix de 90x60cm
- 2.4 _ Tensors que penjen del forjat que suporten les guixes del fals sostre
- 2.5 _ Peces de terra tècnica de 60x60cm
- 2.6 _ Forcs regulables que suporten el terra tècnic
- 2.7 _ Frossacat de cartró-guix 3x12.5
- 2.8 _ Bocs d'impugn del sistema de climatització
- 2.9 _ Bocs d'impugn del sistema de climatització
- 2.10 _ Acabat de linoleum
3. Coberta ajardinada
- 3.1 _ Canal d'aer per a la recollida d'aigua pluvial
- 3.2 _ Reixa d'aer
- 3.3 _ Capa de roca volcànica
- 3.4 _ Capa de substrat Escor
- 3.5 _ Capa filtrant geotèxtil GARDOTEK Py 200
- 3.6 _ Capa impermeabilitzant Soudan Plus 50 /60 Elast Jardin
- 3.7 _ Llàmina impermeabilitzant Soudan Plus 50 /60 Elast Jardin
- 3.8 _ Llàmina impermeable Glasdan 30 P Elast
- 3.9 _ Imprimació asfàltica
- 3.10 _ Capa morter regulació
- 3.11 _ Formació de pendents
- 3.12 _ Separador de formigó
- 3.13 _ Paviment escotet vibratzeil 20x20
- 3.14 _ Grava
4. Estructura zona accessos
- 4.1 _ Lloseta de compressió de 5cm de gruix
- 4.2 _ Perfil 400 1X0 2X1X2 400, dos nervis en direcció "x" i dos en direcció "y"
- 4.3 _ Alleugeriment d blocs
5. Estructura zona accessos
- 5.1 _ Formigó de compressió de 18 cm de gruix
- 5.2 _ Acabat paviment de linoleum
- 5.3 _ Pielina metàl·lica
- 5.4 _ Pielina metàl·lica en forma de L
- 5.5 _ Creuera metàl·lic HEB 160
- 5.6 _ Pilar metàl·lic HEB 160
6. Coberta vidrada
- 6.1 _ Doble vidre format per 4.12.8.
- 6.2 _ Perfil d'alumini lacat
- 6.3 _ Perfil d'alumini lacat
- 6.4 _ Rigadura metàl·lica
- 6.5 _ Rigadura metàl·lica
- 6.6 _ Perfil (8.12.4.5) amb cèl·lula de silici policristalina de 156x156 amb 60 mm de separació integrada.
- 6.7 _ Alliant tèrmic
- 6.8 _ Llàmina impermeable
- 6.9 _ Canaló d'aer galvanitzat com a acabante de la coberta
- 6.10 _ Viga bold
- 6.11 _ Pilar HEB 160
- 6.12 _ Creuera