

La iluminacion ejerce un peso muy importante en un edificio de este caracter, ya que puede influir en el estado de animo y de comodidad de la persona que se encuentra en él. Ha de proporcionales la intimidad que están buscando y ha de ayudarles a alcanzar ese estado de reconocimiento en el que están inmersos, por ello, la iluminacion se basa en la utilizacion de luminarias que emiten una luz difusa de manera que proporcionan esa sensacion de intimidad buscada.

Vestibulo principal

A lo largo del vestibulo principal vamos encontrándonos distintas intensidades de luz, en los espacios "almohadilla" encontramos una leve iluminacion, generada por unos apliques que bañan los muros de hormigon visto, mientras que las zonas destinadas a la espera/descanso poseen una iluminacion ligeramente superior, que se la proporcionan unas lamparas de pie situadas en las mesitas y unos plafones en el techo que emiten una luz tenue y difusa a la zona.

Velatorios

En la sala destinada a la espera diferenciamos dos iluminaciones, una dirigida al pasillo, que comunica el exterior del velatorio con la sala del difunto, que está iluminada por unas luminarias orientadas hacia la pared, y otra destinada a la zona de solas, iluminada unicamente por unas luminarias de pie y unos apliques que bañan la pared. En cambio, la sala donde se encuentra el difunto se ilumina mediante un gran plafon de techo, con un diseno de lineas muy suaves, que emite a través de su difusor de poliéster una luz tenue pero suficiente a la habitacion, también se utiliza un aplique al costado del difunto que emite un haz de luz asimétrico en la pared, es una iluminacion de efecto decorativo que simbolizara una vela encendida por la persona fallecida.

Oratorio

El oratorio es una de las zonas más significativas del tanatorio, en él se da el último adiós al difunto por lo que es importante darle la importancia que se merece a la zona de colocacion del fallecido, por ello es la zona más iluminada, se ha optado por unas luminarias colgantes que se despegan del "cielo", y emiten una luz difusa mediante un cristal satinado que le proporciona a la sala una atmosfera cálida y tranquilizadora.

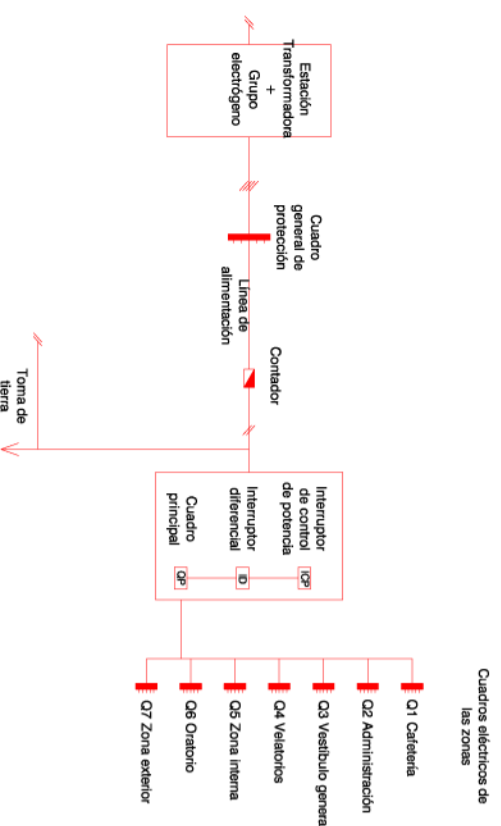
Palios

En los patios se ilumina unicamente la vegetacion de separacion que se encuentra en él, en cada patio encontramos un árbol, el limonero, que queda totalmente iluminado al oscurecer. Desde el interior del velatorio obtenemos esta vision del árbol totalmente iluminado y con ese color amarillo y vivo que puede transmitir una sensacion de viveza buscada por los usuarios en algunos momentos de su estancia en el tanatorio.

Exteriores

La iluminacion de los recorridos exteriores se realiza mediante una luminaria de recorrido que da luz a la superficie de paseo, además se van iluminando árboles estratégicamente, al paso de este recorrido. No se crea una gran iluminacion ambiental en el exterior por que se quiere evocar esa tristeza que invade el lugar. En las zonas, en las que al edificio proporciona vistas del exterior se ha iluminado algún árbol, de manera que se van formando cuadros naturales a lo largo del edificio que se asoma a la gran naturaleza que posee el solar.

Esquema eléctrico



Lámparas utilizadas en el Interior

- Lámpara halógena en luminaria de pared con una distribución luminosa especial. Kriss
- Lámpara halógena en luminaria de techo con emisión de luz difusa. Saori
- ▬ Lámpara fluorescente en luminaria de techo con emisión de luz uniforme. Line up
- ▬ Lámpara fluorescente en luminaria de pared con emisión directa y parcialmente difusa. Simpla
- ▬ Lámpara fluorescente en luminaria de pared con emisión de luz difusa. I24
- ▬ Lámpara fluorescente en luminaria de pared con emisión de luz difusa y distribución especial. Corner
- ▬ Lámpara halógena en luminaria empotrable y orientable. Laser Pixel
- Lámpara fluorescente en luminaria tipo plafón con emisión directa y parcialmente difusa. Vision Round
- Lámpara fluorescente en luminaria de suspensión con emisión de luz difusa. Cup Suspensión
- Lámpara halógena en luminaria de mesa con emisión de luz difusa. Diapason

Lámparas utilizadas en el exterior

- Lámpara halógena en luminaria de suelo con emisión de luz directa. Miniwoody
- ▬ Lámpara led en luminaria de suelo para itinerarios con emisión directa y parcialmente difusa. Glim Cuba

