

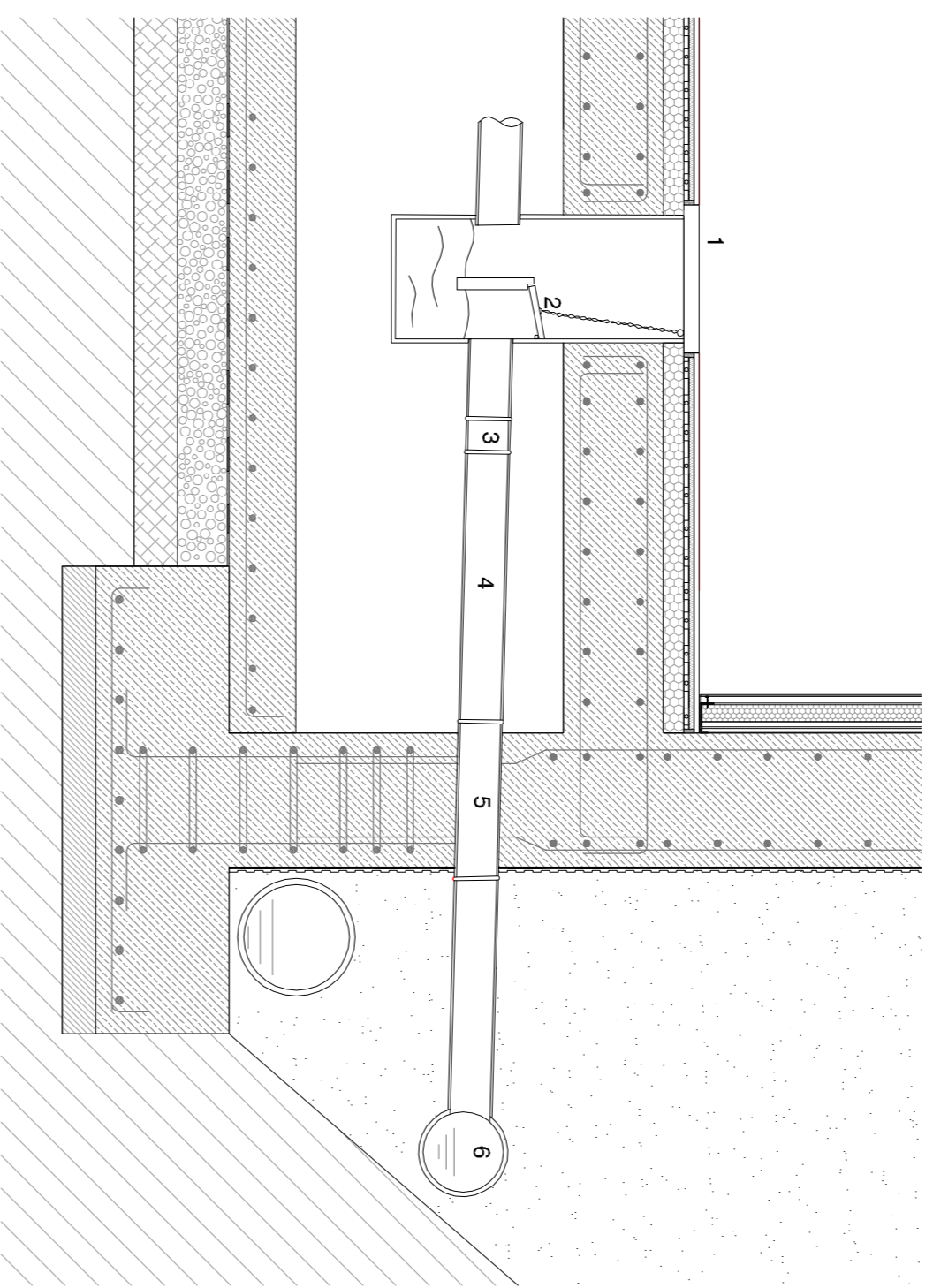
Diseño de la red de saneamiento

Se ha procurado realizar el trazado más sencillo posible, de manera que funcione por gravedad, por ello la red ha de garantizar una pendiente del 2%. La red de saneamiento se ha trazado siguiendo un sistema separativo de aguas negras y aguas pluviales. Dirigiendo las aguas negras a la red de alcantarillado y las aguas pluviales al depósito pluvial, enterrado bajo el forjado sanitario de la recepción, para su posterior utilización en el riego del espacio exterior y las descargas de los váters.

El trazado de las aguas negras se realizará en todo momento por el forjado sanitario. Y el colector principal estará situado bajo el pasillo de servicio de la planta baja, este será el que reciba todas las canalizaciones de las aguas negras de los baños de los velatorios y demás espacios húmedos.

El trazado de las aguas pluviales en cambio se realizará por el exterior del edificio, para evitar problemas de filtraciones en la cubierta. El colector principal estará enterrado por la parte trasera del edificio y se dirigirá hasta el depósito de recogida de aguas pluviales. Los colectores de las cubiertas del vestíbulo principal son los únicos que han de trazarse por el forjado sanitario hasta llegar al colector principal, a través de unos pasamuros estos colectores podrán alcanzarlo.

Detalle de arqueta sifónica (e: 1/20)



Dimensionamiento del depósito de recogida de aguas pluviales

Pluviometría anual de la ciudad de Barcelona: 500 l/m²
Superficie total de cubierta: 1798 m²

Se ha de prever 1m³ por cada 17 m² de captación:

- La superficie de captación es 1800 m² por lo que el depósito será de 105,8 m³

Diametros de bajantes

Bajante aguas negras Ø 110 mm
Bajante aguas pluviales Ø 110 mm
Diámetro de tuberías ver plano

Legenda red de saneamiento

- Sumidero de aguas pluviales
- Sumidero de aguas pluviales _patios
- Punto de desague aguas negras
- Colector aguas pluviales (por forjado sanitario)
- Colector aguas pluviales _patios (por forjado sanitario)
- Colector aguas negras (por forjado sanitario)
- Dirección del recorrido de aguas pluviales (con pendiente del 2%)
- Dirección del recorrido de aguas negras (con pendiente del 2%)
- Bajante aguas pluviales
- Bajante aguas pluviales _patios
- Bajante aguas negras

- Arqueta sifónica de aguas pluviales (con sifón)
- Arqueta sifónica de aguas negras (con sifón)

Pasamuros

PFC

enero 2010

