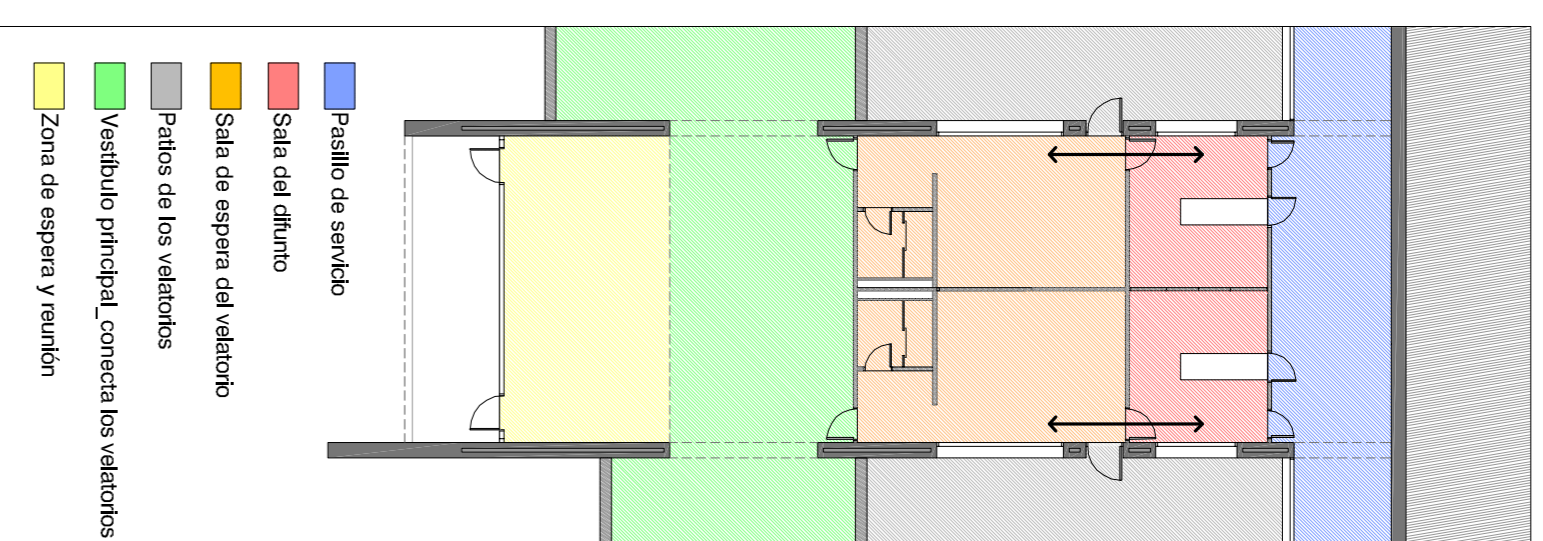
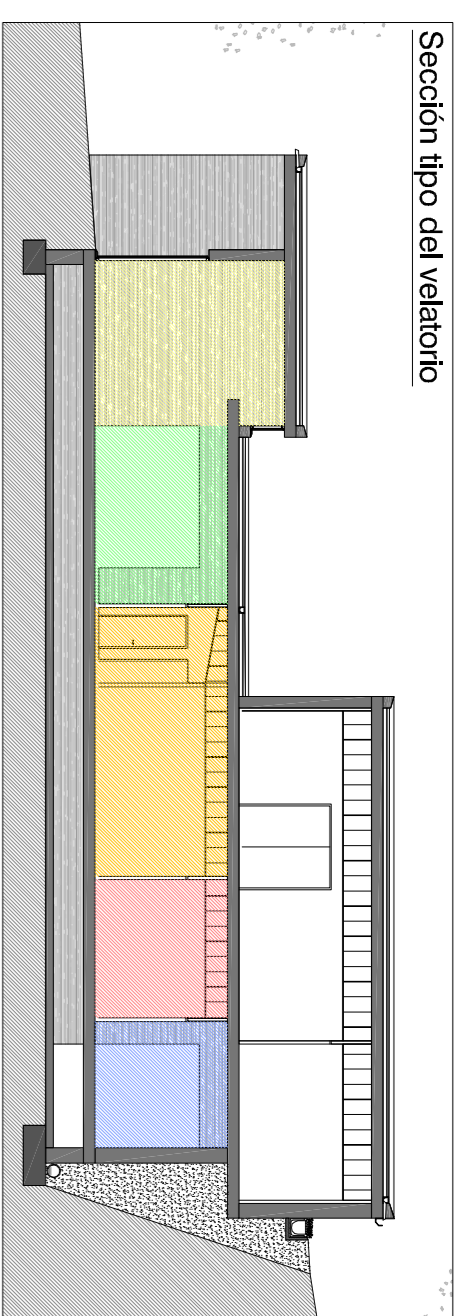
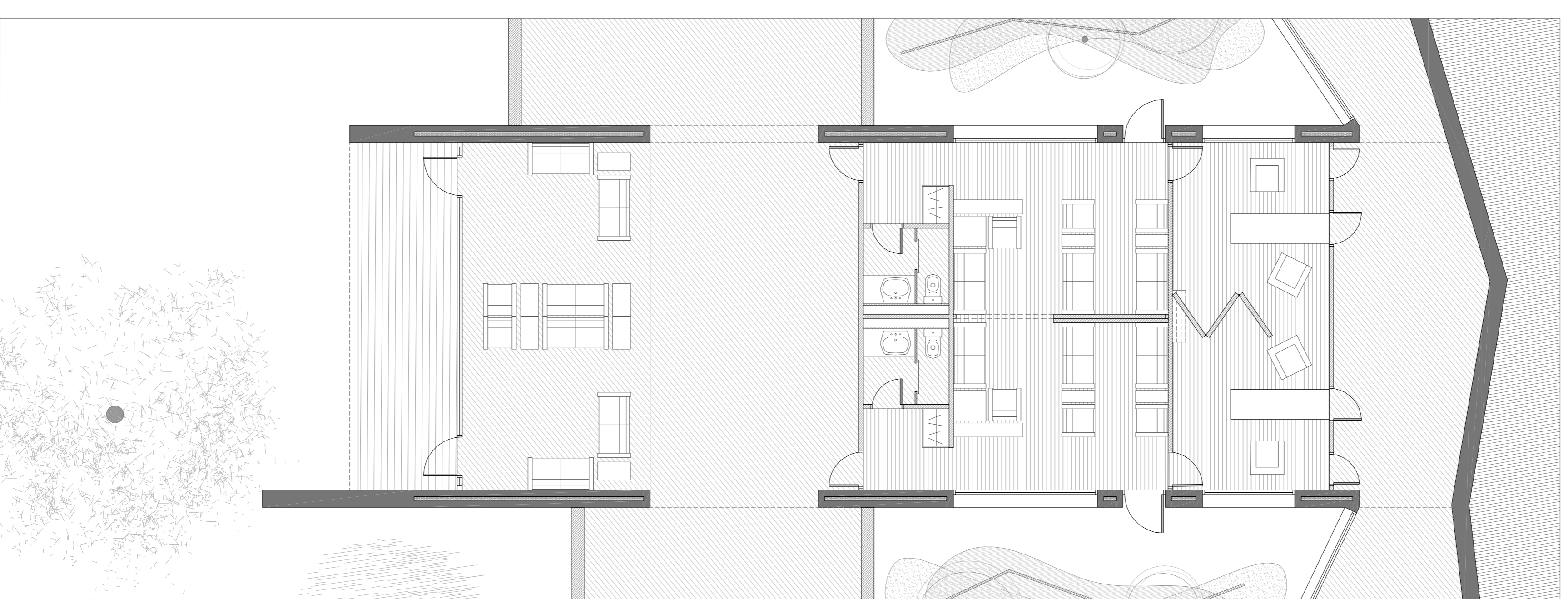
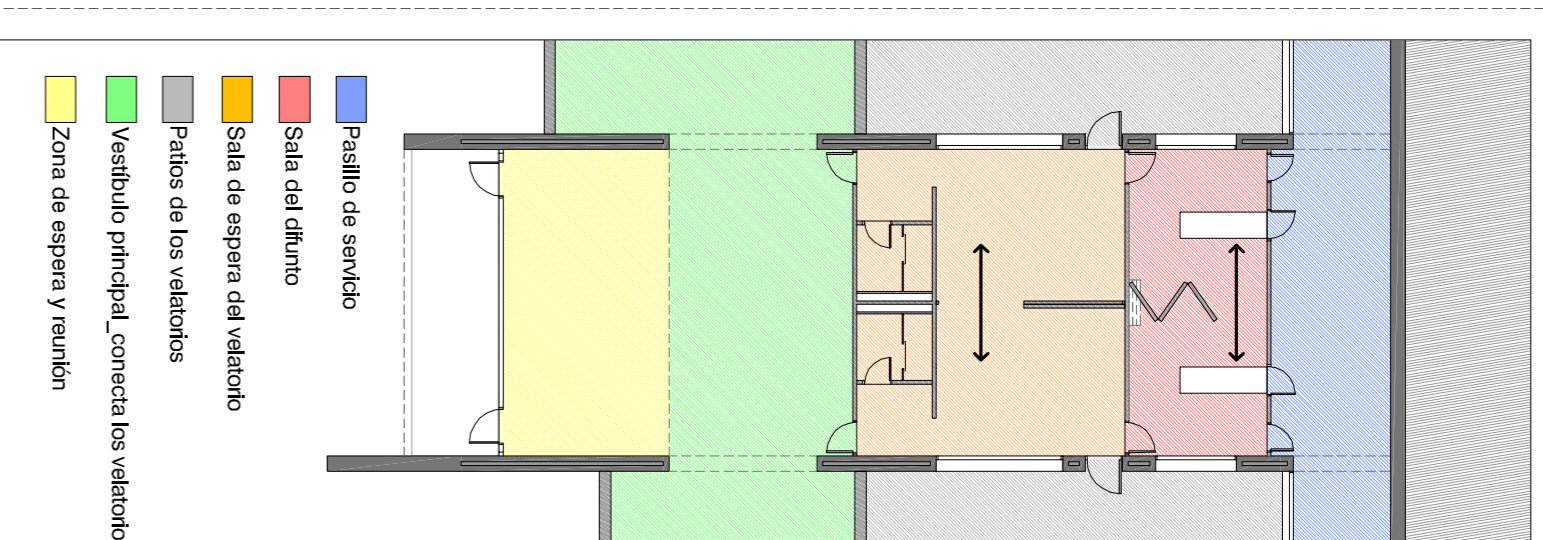
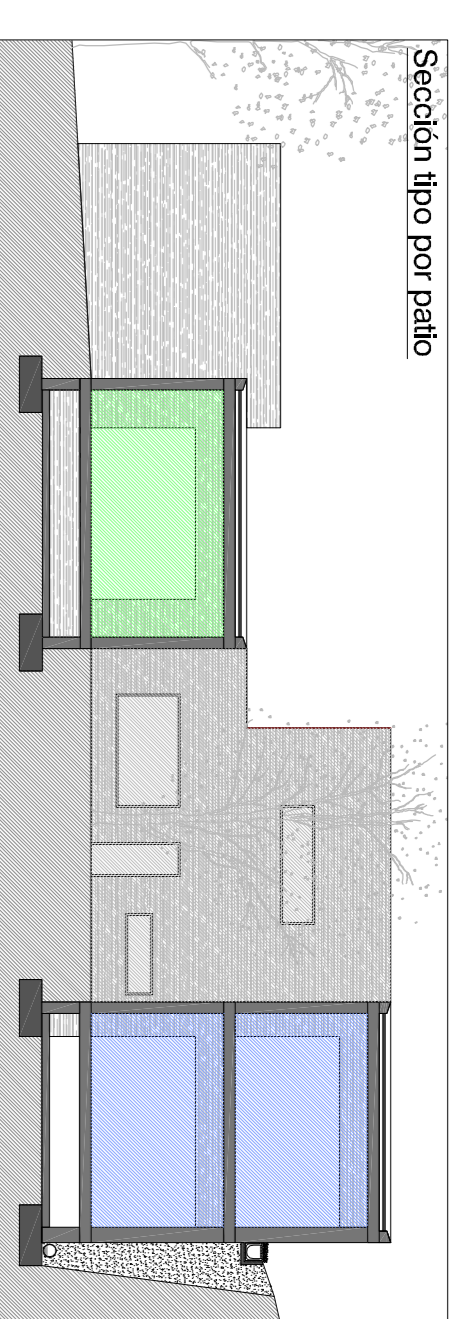


Sección tipo del velatorio



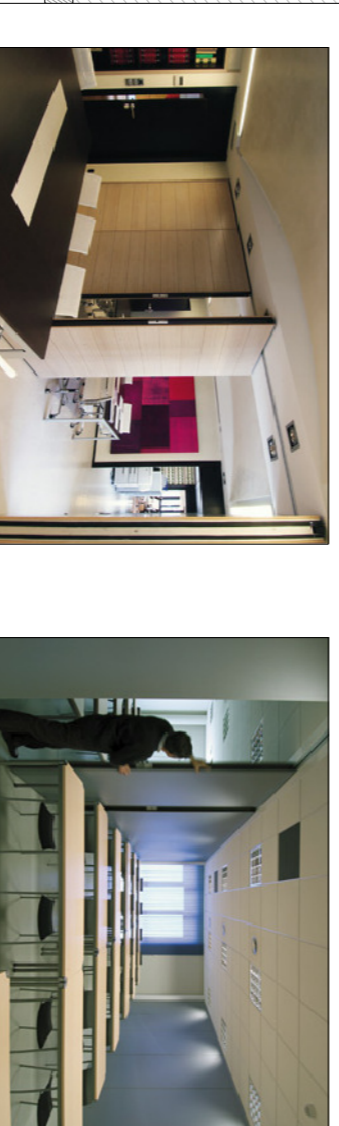
Sección tipo por patio



Tabiques móviles

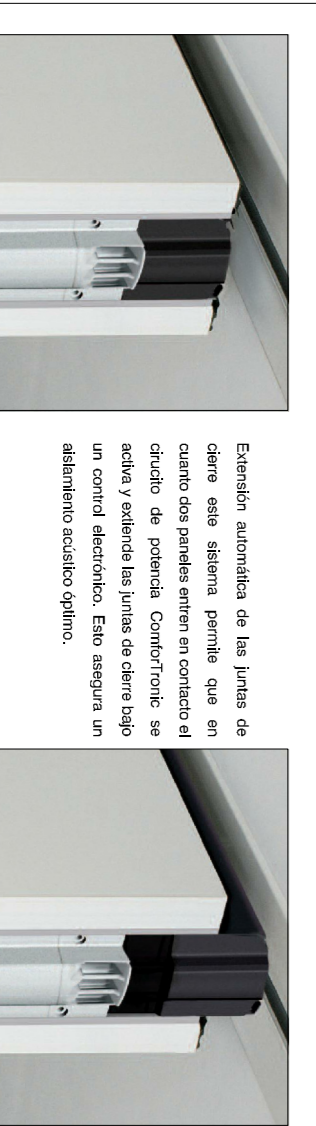
La utilización de tabiques móviles es debido a la exigencia por parte del tanatorio de llevar a cabo una conversión de las salas de velatorio. Y que estas puedan ofrecer la posibilidad de ser individuales o dobles. Esto permite cubrir la necesidad de realizar el velatorio, en una misma sala, de varios miembros de una misma familia.

- Aparcamiento a 90°, se utiliza en la sala del difunto para realizar una conexión de las dos salas más amplia, al estar el tabique plegado sobre la pared deja una conexión totalmente libre.
- Tabique corredizo, se utiliza en la sala de espera del velatorio, en este espacio no se necesita una gran conexión entre salas, por ello se obra por utilizar este sistema, quedando las dos salas conectadas por amplio paso.



Elementos de los tabiques móviles

1. Configurado individual para conseguir un funcionamiento óptimo.
2. Orientación de espina, así mismo funcionan una línea superior de salida, evitando que aumenten la estabilidad y el nivel de funcionamiento del sistema.
3. Orientación vertical, garantiza un funcionamiento óptimo mediante perfilado flexible vertical de paneles, consiguiendo un perfecto ajuste.
4. Junta magnética, evita el escape de gases mediante juntas magnéticas, garantizando silencio y aislamiento.
5. Aislamiento acústico, según la necesidad de funcionamiento, así mismo puede equiparse con material de aislamiento adicional.
7. Manivela para el manejo en el funcionamiento manual, la apertura y cierre de las botellas roscas con una manivela.
8. Muebles, son los perfiles de cámara hueca de aluminio y perfilado de tubo de acero, resistentes a torsión, gracias a ello resulta imposible una deformación plástica del material.
9. Freno de inercia, sistema de amortiguación, para controlar, mediante la inercia de la fuerza de rotación, consiguiendo la guía y el freno.



Detalle, manivela de las juntas de cierre, este sistema permite para el control del sistema, permitir para el estudio de potencia. Configuración se aplica y elimina las juntas de cierre bajo un control eléctrico. Esto asegura un aislamiento óptimo.

