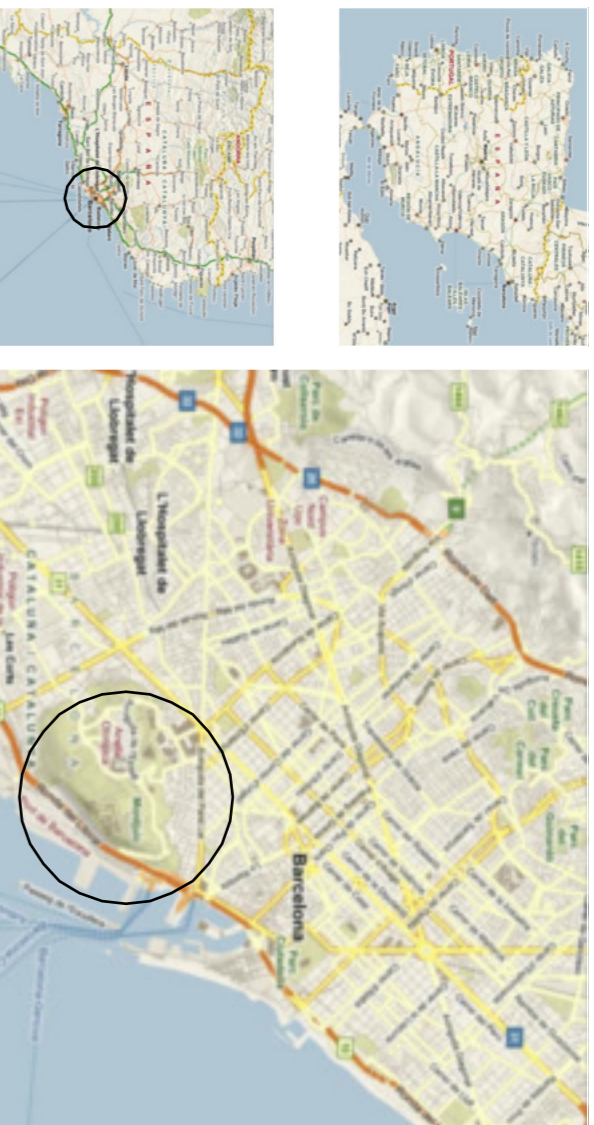


Ubicación

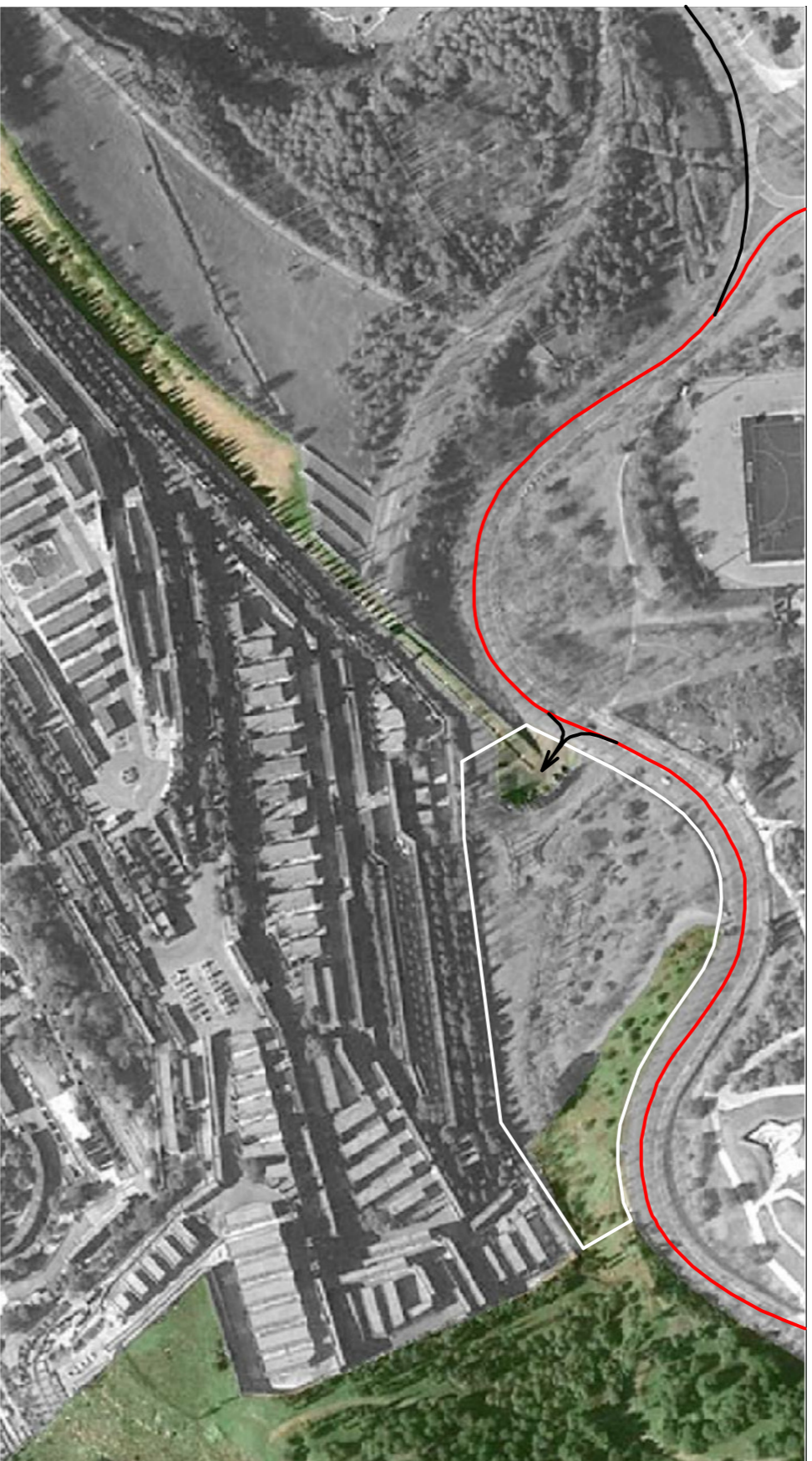
Está emplazado en un solar situado justo al lado del acceso norte del Cementerio Sur-Oeste de Barcelona, en la montaña de Montjuïc. El solar está delimitado al noroeste por el trazado del Passeig del Migdia, al este por el muro que delimita el cementerio y al sur por el aparcamiento y el camino de entrada al cementerio.

Localización



Montjuïc es un macizo rocoso de piedra arenosa que se levanta a ras de mar. Su imagen cayendo rápidamente hacia el mar y más suavemente hacia la plana, constituye uno de los elementos más emblemáticos del perfil de Barcelona. La proximidad de la montaña a la ciudad ha supuesto que a lo largo de la historia se haya explotado gran parte de su territorio. En la actualidad, es el área de parque urbano más importante de Barcelona, está totalmente rodeada por tejidos urbanos de gran intensidad de uso, tanto residencial como industrial. Pese a la presión de utilización que sobre un área de este tipo haría falta esperar de una ciudad de las características de Barcelona (con una gran densidad de ocupación y escasas áreas libres), la montaña de Montjuïc permanece hoy infrutilizada por los ciudadanos.

Emplazamiento



El solar se encuentra situado en un punto privilegiado, como es la montaña de Montjuïc, desde el se pueden contemplar unas espectaculares vistas a la ciudad de Barcelona, además pertenece al parque natural de Montjuïc, que se adentra en el solar por sus cotas más altas. Otro aspecto interesante es la cercanía de dos zonas de aparcamiento, una de dimensiones reducidas, junto a la entrada del cementerio, y otra de mayores dimensiones conectada a la entrada del cementerio a través de una gran rampa.

Vistas del Solar



1. Aparcamiento de grandes dimensiones

2. Acceso al gran parking

3. Camino de acceso al solar



4. Vista de la entrada al cementerio desde la Av. del Migdia



5. Escaleras y rampa de acceso al gran aparcamiento



6. Vista del solar desde la zona superior de la Av. del Migdia



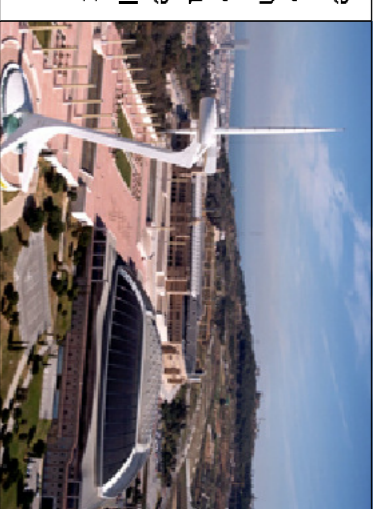
8. Espectaculares vistas de Barcelona desde el solar

Entorno



Zona Olímpica de Montjuïc Este espacio se urbanizó, junto con la Pz. de España, con motivo de la Exposición Internacional en 1929. Con la candidatura de los Jocs de Bern 92, se realizó la recuperación de esta zona, en esta época, muy abandonada. En este espacio, se encuentran edificios como: el estadio olímpico, el Palau Sant Jordi, las piscinas olímpicas Bernat Picornell, la torre Catalana, de telecomunicaciones, el campo de bàsquet y el INERC.

Jardín Botánico de Barcelona Se inauguró en 1999. Situado en el solar de un antiguo veradero de secorchivos. Anteriormente, existía el que se conoce hoy como Jardín Botánico Histórico, creado en 1930. Debido a las obras en Montjuïc para Bern92, quedó afectada la estabilidad de sus terrenos y cerró. Se propuso entonces crear uno nuevo, que es el existente.



Castillo de Montjuïc Está ubicado en la cima de la montaña de Montjuïc, a más de 170 m. de altura, sobre una terraza rocosa. El castillo es una antigua fortaleza militar que después de la Guerra Civil empezó a funcionar como museo militar. Actualmente es un equipamiento municipal y sigue teniendo este mismo uso.

Cementerio Sur-Oeste de Ben Su superficie es de 568 m². Se inauguró en 1883, su creación fue debida a la explosión industrial, demográfica y urbanística del s. XIX. En 2008 quedaba abierto, siguiendo el proyecto de turismo funerario iniciado en 2004 con el Cementerio de Poblenou, limitando a París o Parga que promocionan sus cementerios, de celebridades Pere-Llachsaie y Judío, respectivamente.

Propuesta

