

DIAGRAMA D'ESFORÇOS TALLANTS DE LES PLAQUES ALVEOLARS (TM)

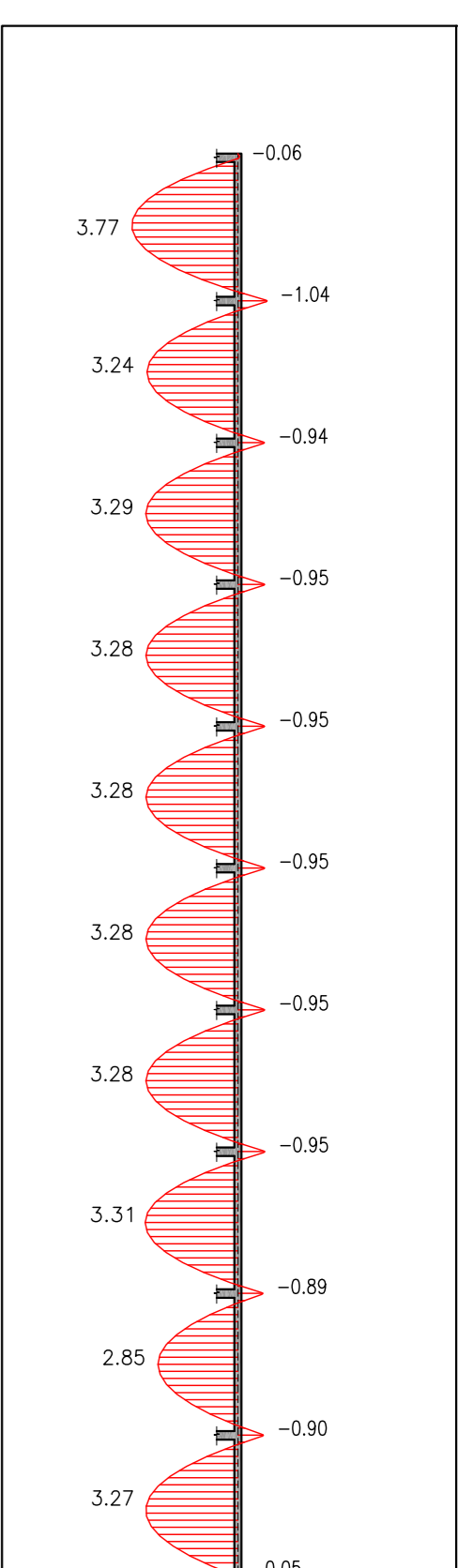
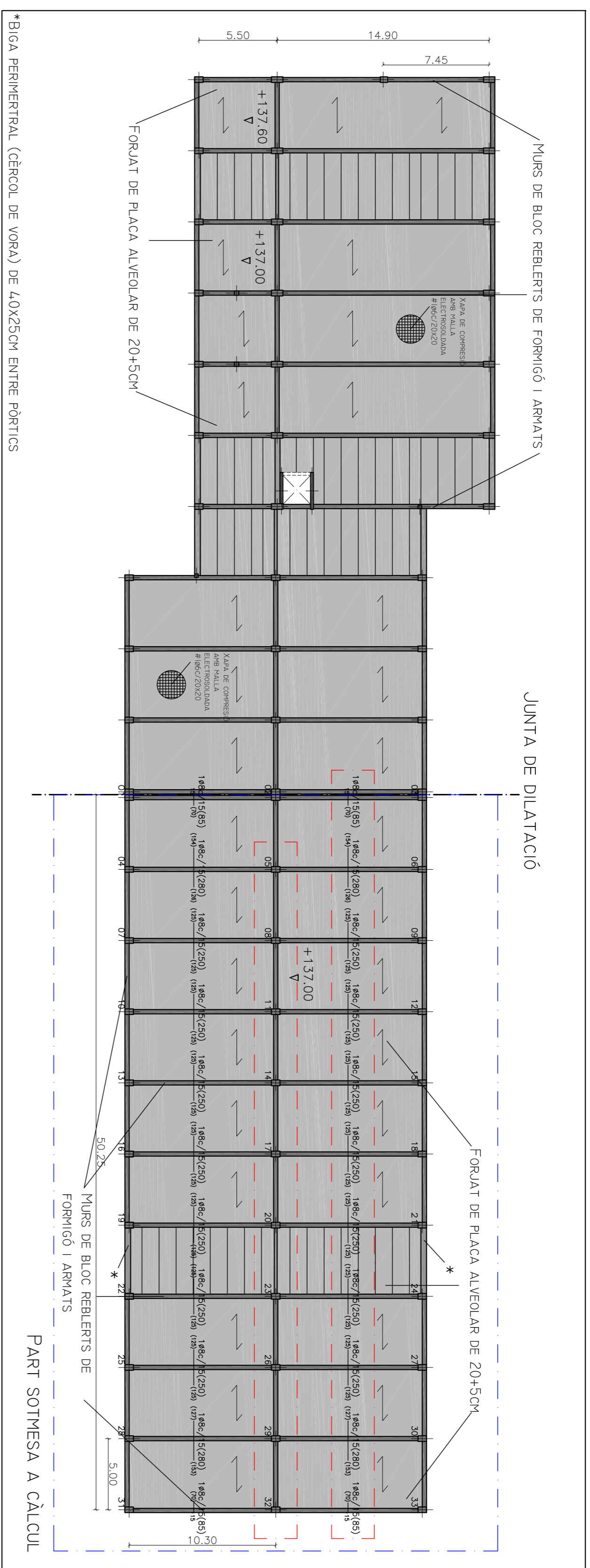
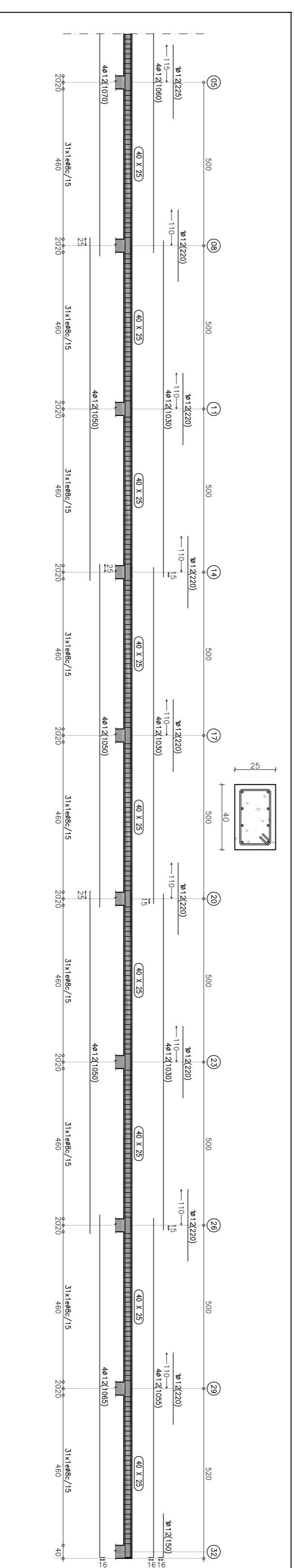


DIAGRAMA DE MOMENTS FLECTORS DE LES PLAQUES ALVEOLARS (TMxN)

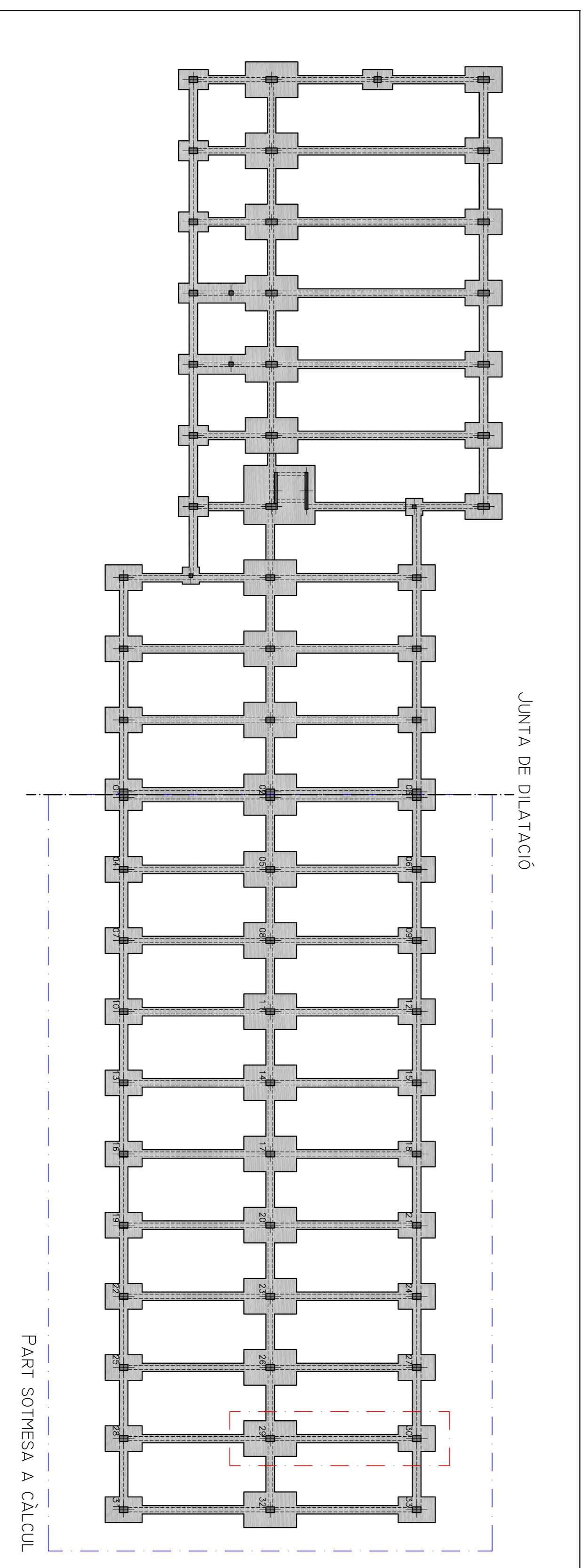


*BIGA PERIMETRAL (CÈRCOL DE VORA) DE 40X25CM ENTRE PÒRTICS

FORJAT SANITARI (PLANTA BAIXA)

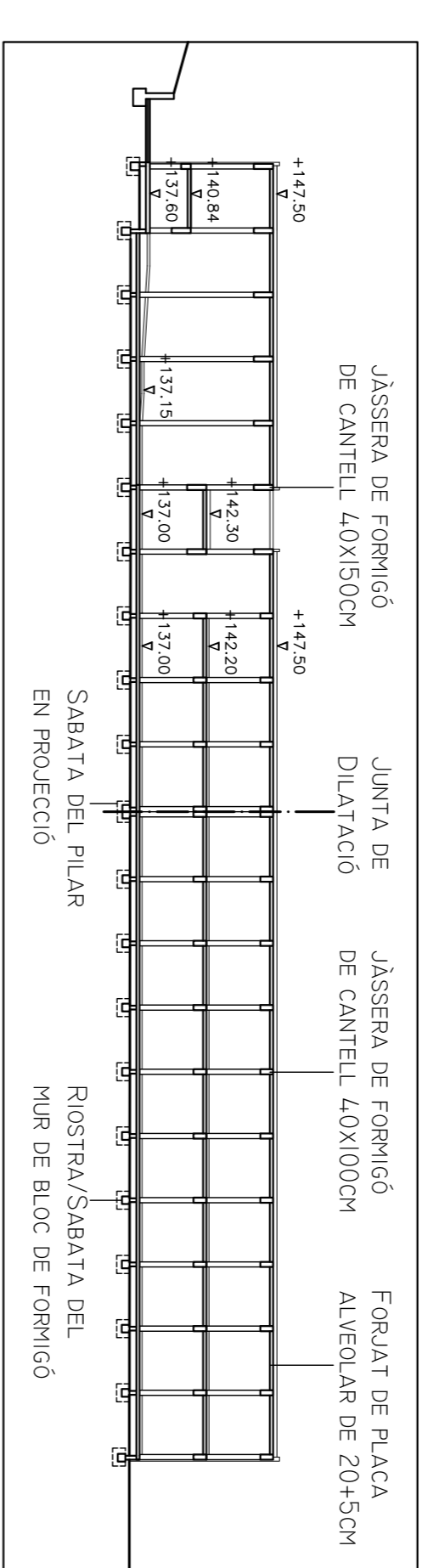


ARMAT DE LA BIGA PERIMETRAL (CÈRCOL DE VORA) E-1:100 (DETALL A E-1:20)

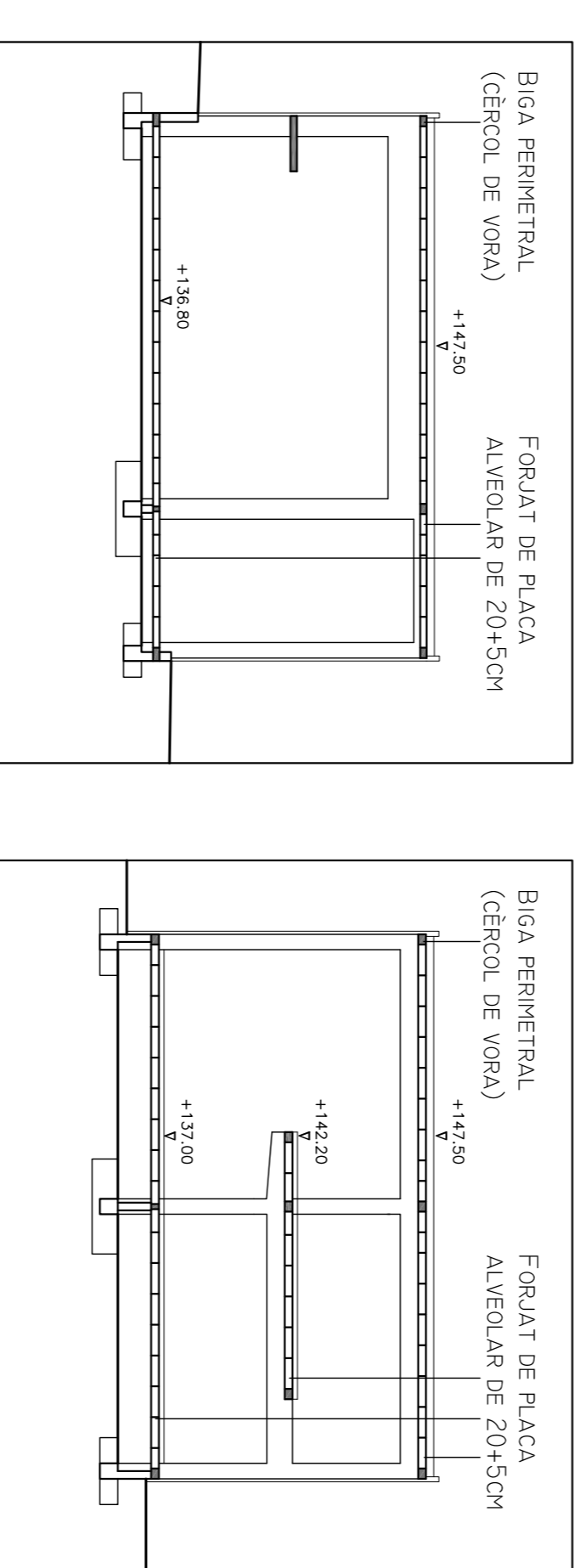


FONAMENTACIÓ

ESTAT DE CÀRREGUES	
FORJAT SANITARI (FB)	390 KG/M ² (PLACA I XAPA DE COMPRESIÓ)
-PES PROPÍ:	50 KG/M ² (TERRA TÈCNIC)
-SOBRECARREGUES PERMANENTS:	50 KG/M ² (TERRA TÈCNIC)
-PAYMENT:	50 KG/M ² (TERRA TÈCNIC)
-SOBRECARREGUES VARIABLES:	300 KG/M ² (ZONA TAULES I CADRES)
-ÚS (A):	400 KG/M ² (ZONA PRESTATGERIES)
-ÚS (B):	740 KG/M ²
TOTAL A:	840 KG/M ²
TOTAL B:	840 KG/M ²
FORJAT 2 (F1)	390 KG/M ² (PLACA I XAPA DE COMPRESIÓ)
-PES PROPÍ:	50 KG/M ² (TERRA TÈCNIC)
-FALS SOSTRE:	50 KG/M ²
-ÚS:	300 KG/M ² (ZONA TAULES I CADRES)
TOTAL:	790 KG/M ²
FORJAT 3 (FC)	390 KG/M ² (PLACA I XAPA DE COMPRESIÓ)
-PES PROPÍ:	225 KG/M ² (GRUXX MITJÀ 15CM)
-FORM. PENDENTS:	100 KG/M ² (GRUXX MITJÀ 5CM)
-PORTER PROTECCIÓ:	150 KG/M ² (PES EN SATURACIÓ D'AIGUA)
-COB. VEGETAL EXT.:	50 KG/M ²
-FALS SOSTRE:	100 KG/M ²
-MANUTENIMENT:	50 KG/M ²
-NEU:	675 KG/M ²
TOTAL:	1200 KG/M ²
NOTA:	ELS TANCAMENTS I LES DIVISÒRIES INTERIORS S'HAN CONSIDERAT COM A CÀRREGUES LÍNIALS I LA MAQUINÀRIA DE CLIMATITZACIÓ COM A PUNTIALS.
TIPOLOGIA ESTRUCTURAL	
LA TIPOLOGIA ESTRUCTURAL EMPRADA AL CRAI ÉS DE PÒRTICS DE FORMIGÓ ARMAT IN SITU AMB JÀSSERES DE CANTELL I FORJATS DE PLAQUES ALVEOLARS.	
LA FORMA PARALLELEPÍPEDICA DE L'EDIFICI I LA SEVA TRAMA REGULAR DE PILARS (PÒRTICS DE DOS VÀNOLS I SEPARATS ENTRE ELLS CADA 5 METRES) PERMET L'ÚS DE PREFABRICATS ABARATINT EN SEUS COSTOS, AUGMENTANT EL CONTROL DELS PROCESSOS I L'EFICIÈNCIA ENERGÈTICA EN LA SEVA MANUFÀCTURA.	
S'OPTA PER ACONSEGUIR JÀSSERES AUTOPORTANTS PER TAL DE PODER SER RESECCIONADES ABANS DE CÀRREGAR LES PLAQUES ALVEOLARS, FACILITANT L'ARREGLAMENT DE LES JÀSSERES I SIMPLIFICANT EL MUNTATGE DE LES PLAQUES ALVEOLARS.	
Taula de característiques de la placa alveolar	
ARRIO 20x5/120 AEH-500	RECOLZAMENT MÍNIM: 8CM
CANTELL DEL FORJAT: 25CM	FORMIGÓ DE PLACA: HA-40, CONTROL 100%
GRUXX XAPA DE COMPRESIÓ: 5CM	FORMIGÓ DE LA XAPA: HA-25, CONTROL ESTADÍSTIC
AMPEL DE PLACA: 1200MM	ACER DE NEGATIUS: B-500 T/S, CONTROL NORMAL

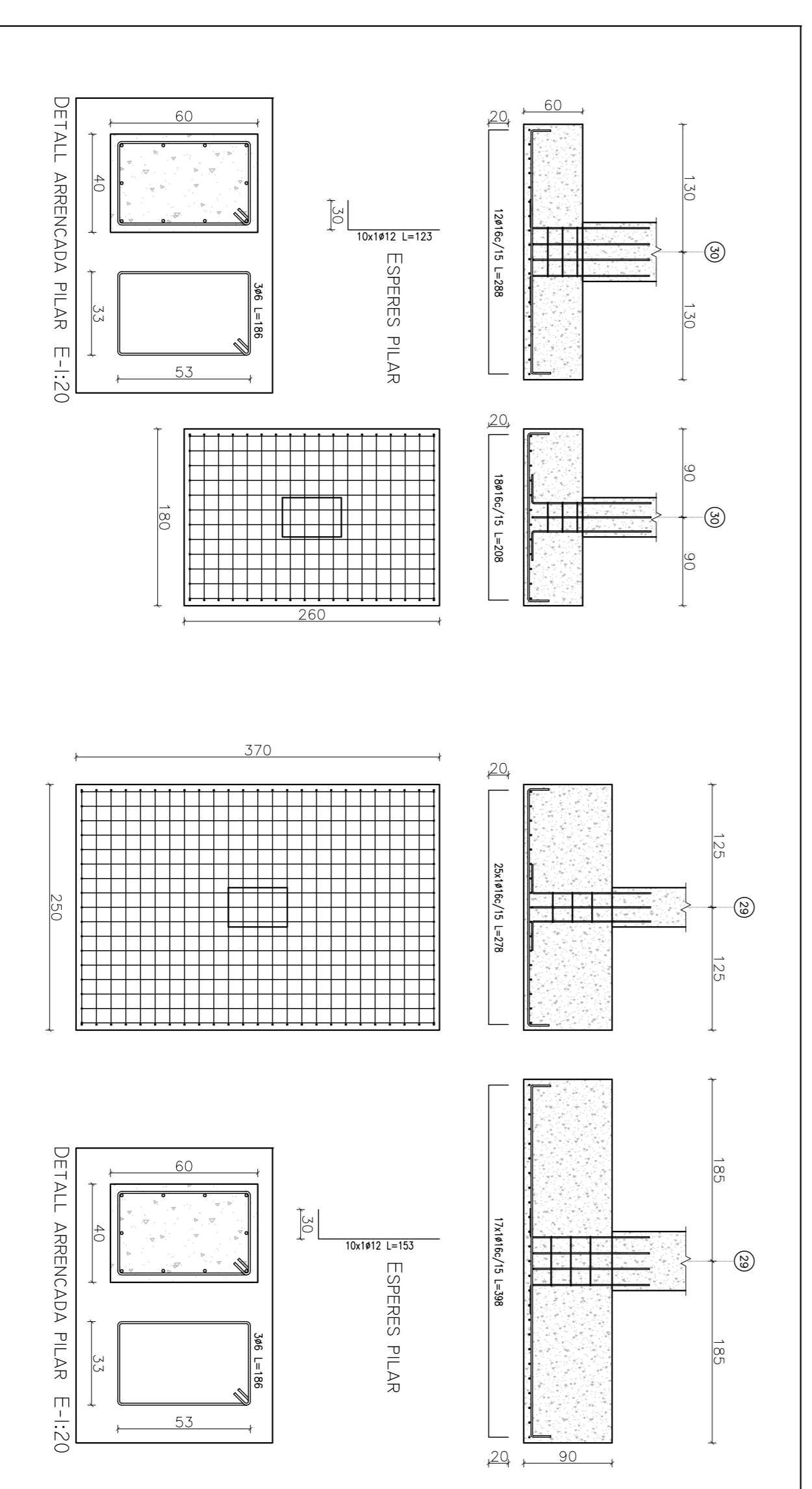


SECCIÓ LONGITUDINAL PER SALA D'ACTES 4-4' E-1:500



SECCIÓ 1-1' E-1:250

SECCIÓ 2-2' E-1:250



SABATA TIPUS LATERAL I CENTRAL E-1:50