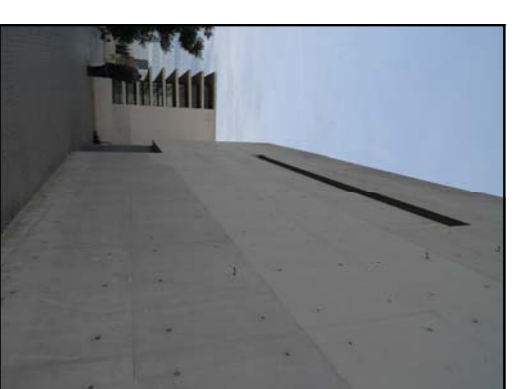
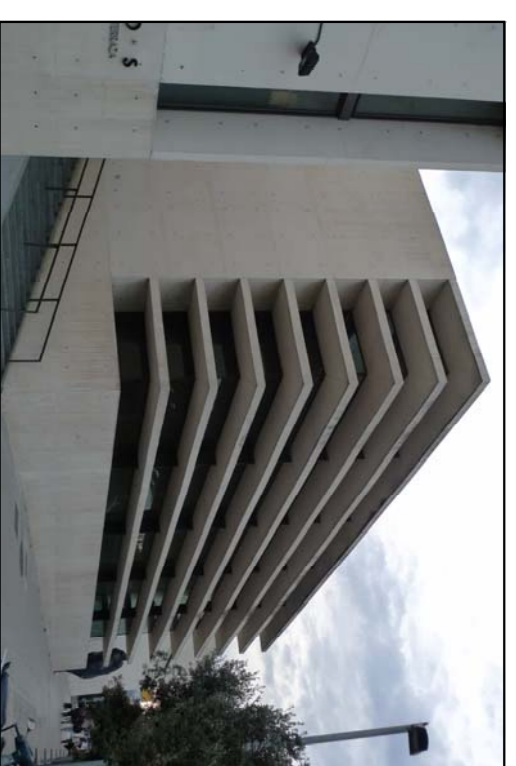
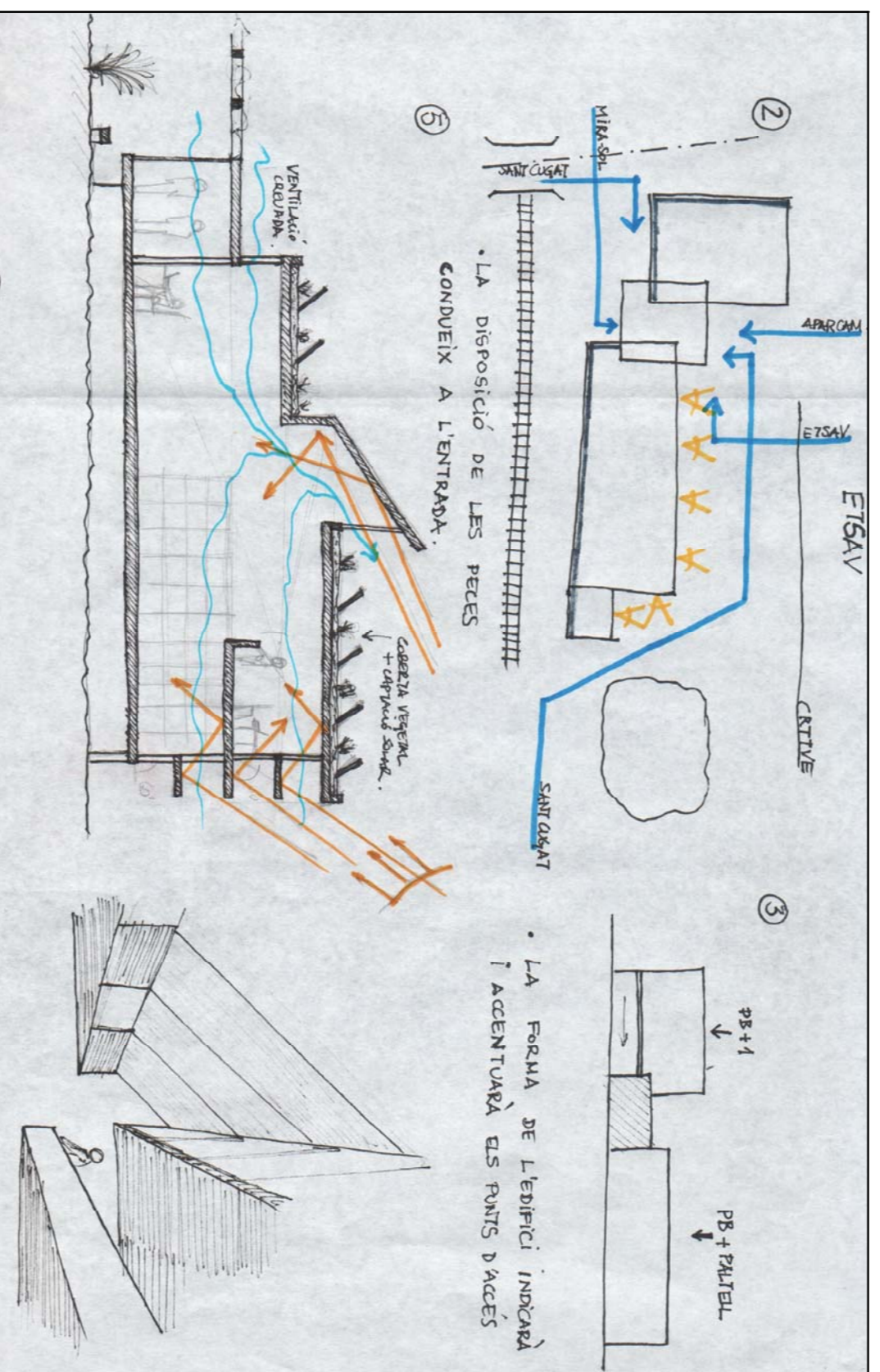




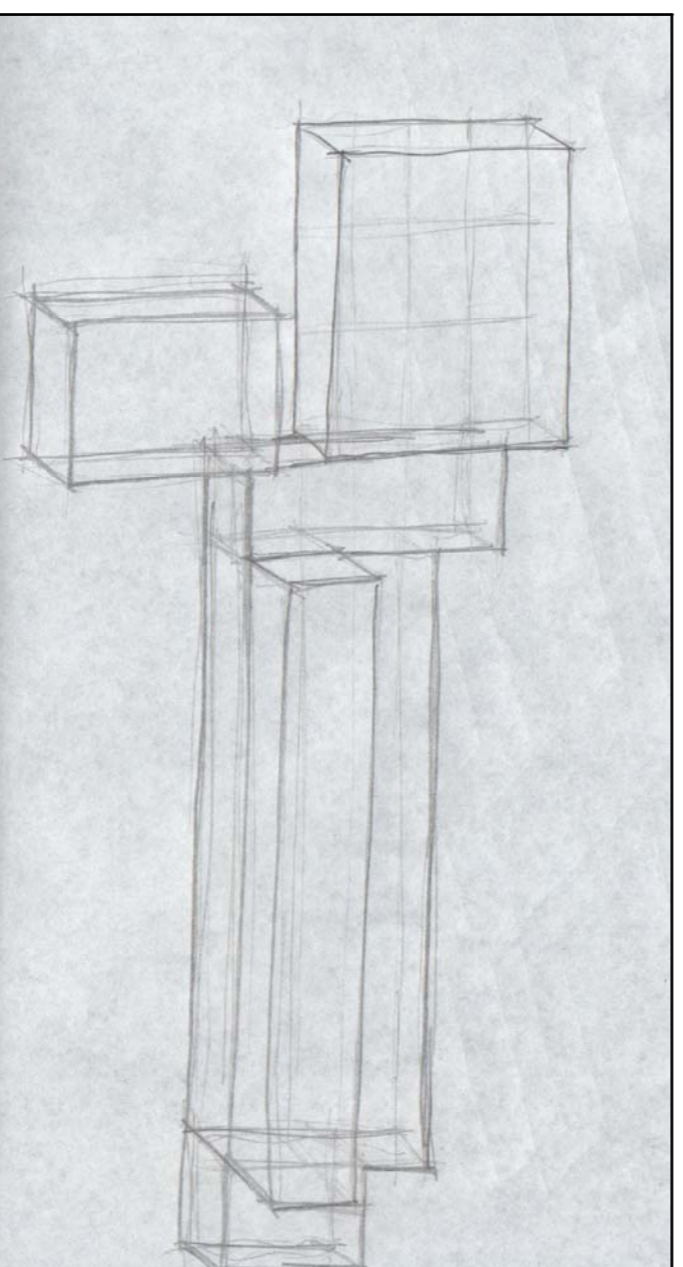
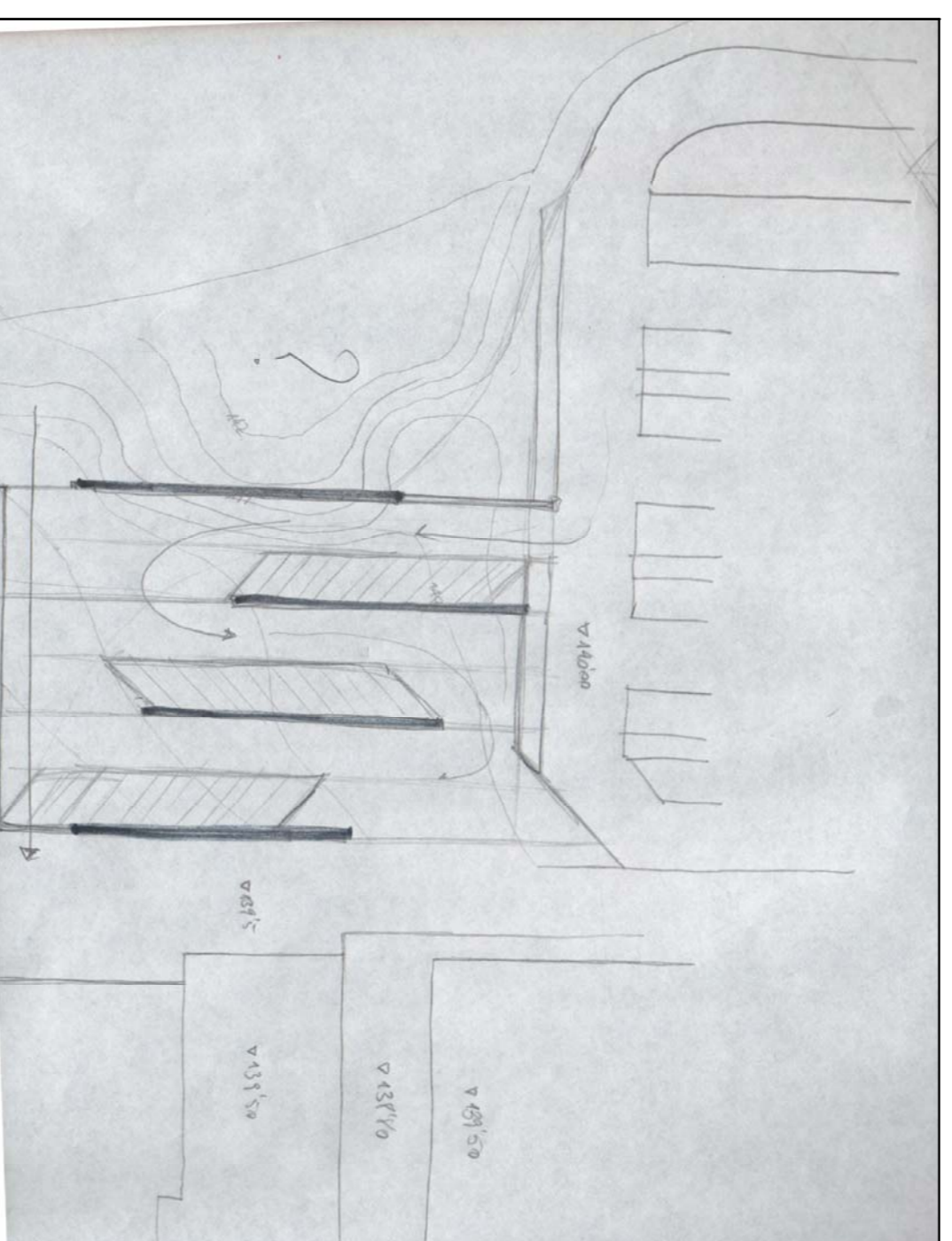
PALAU DE CONGRESSOS DE CATALUNYA, BARCELONA - C. FERRATER



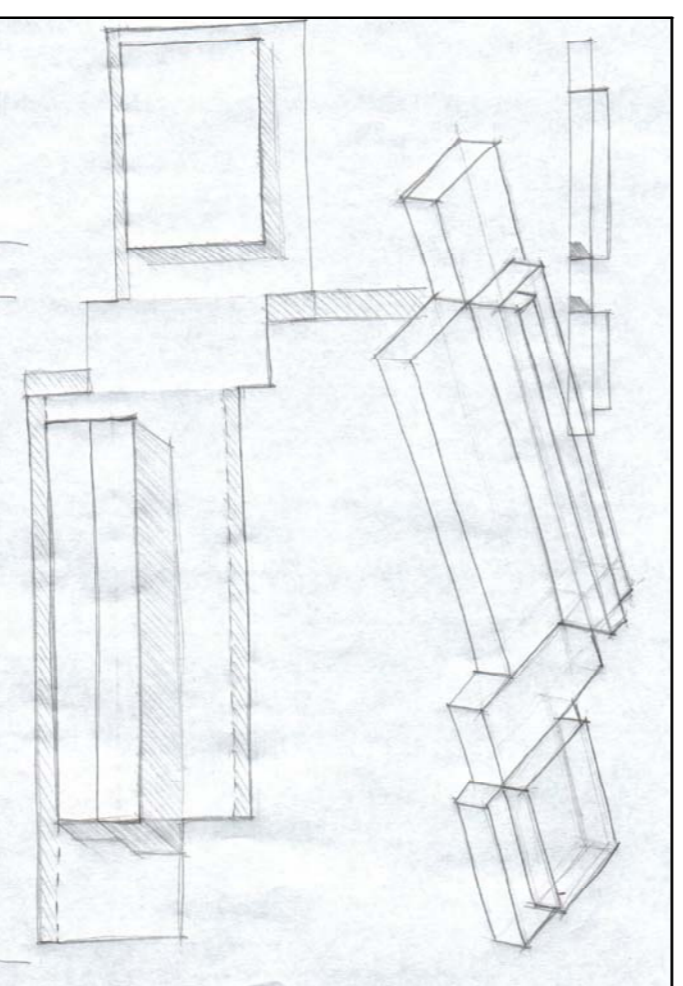
BIBLIOTECA POMPEU FABRA, MATARÓ - M. BRULLET



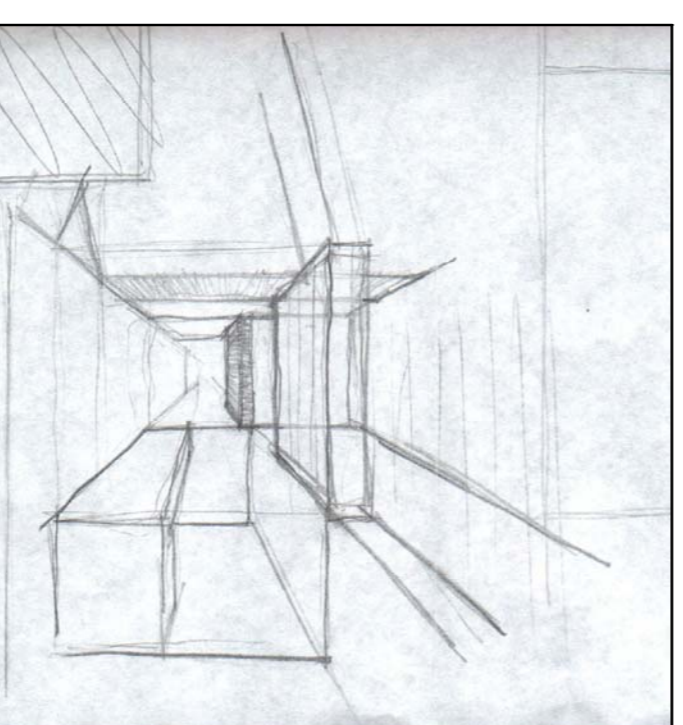
IDEES DE PARTIDA



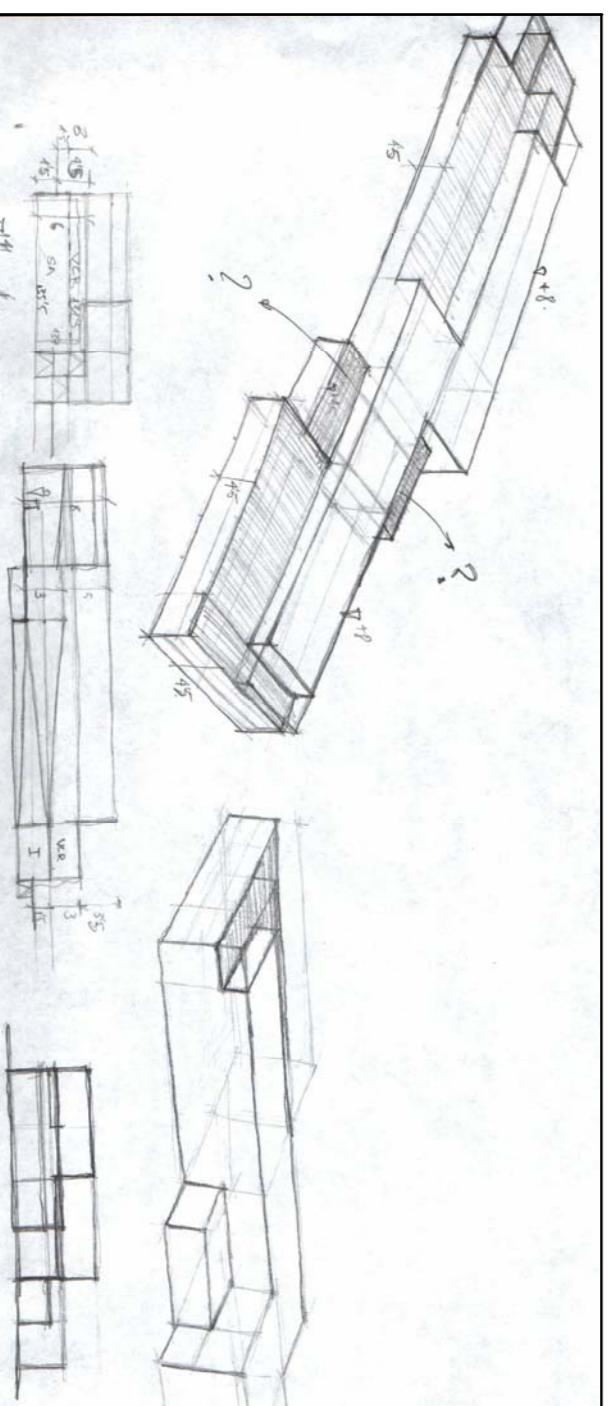
PRIMERA PROPOSTA



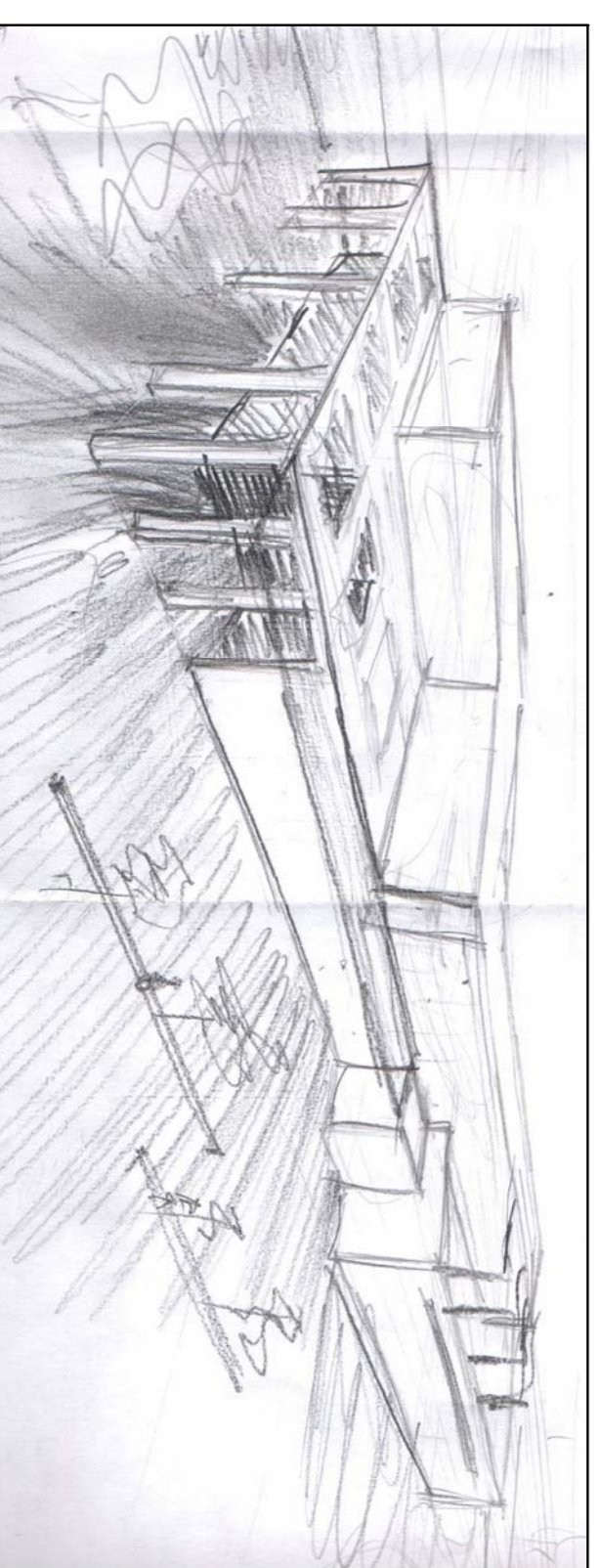
SEGONA PROPOSTA



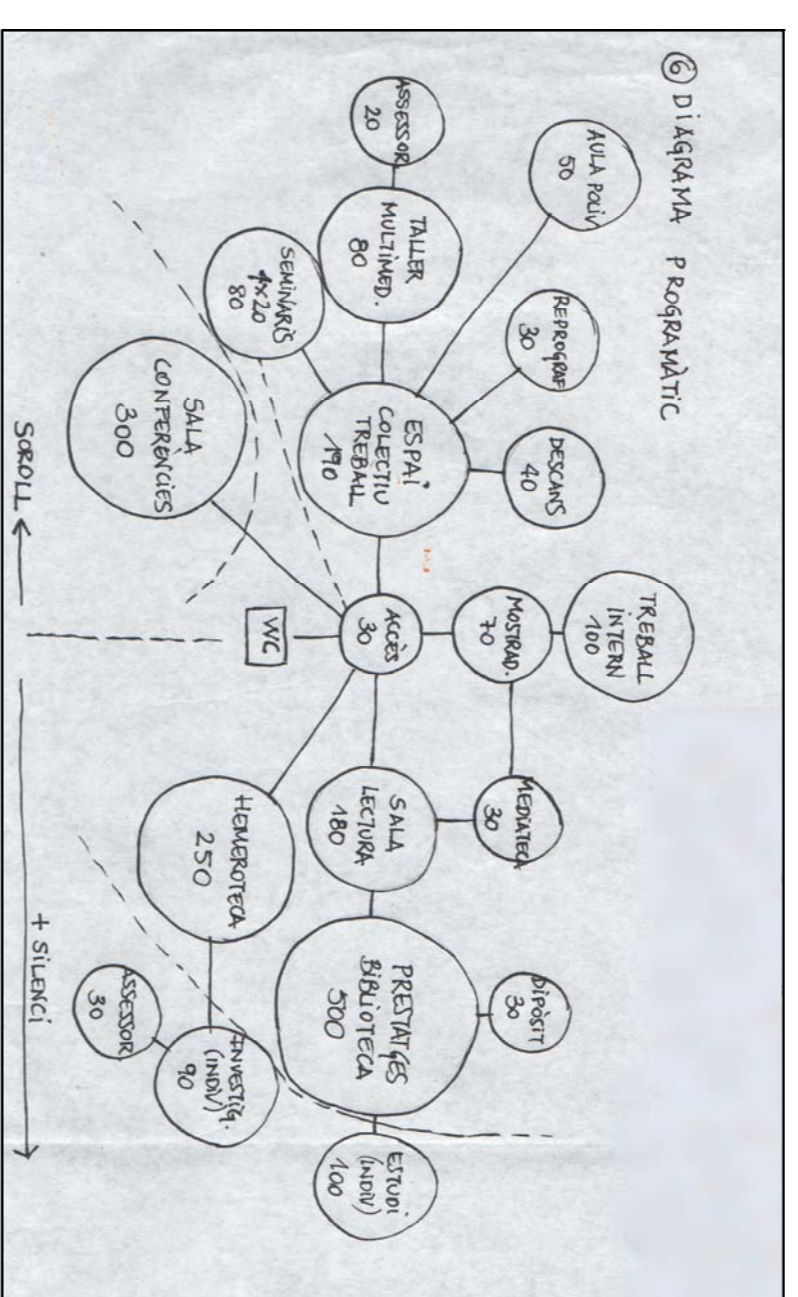
VISTA DES DE L'ENTRADA SUD



AVANTPROJECTE



VISTA DE L'AVANTPROJECTE

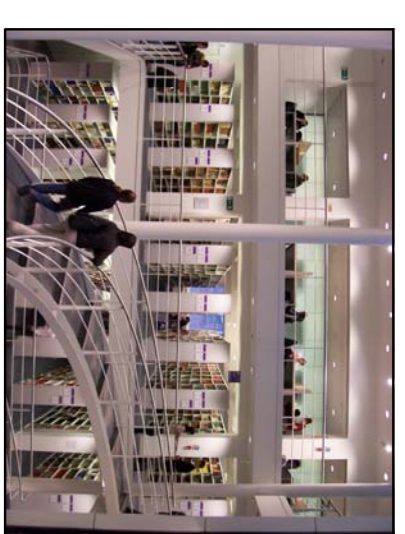


MESURES PRESSES DAVANT LA SOSTENIBILITAT DE L'EDIFICI

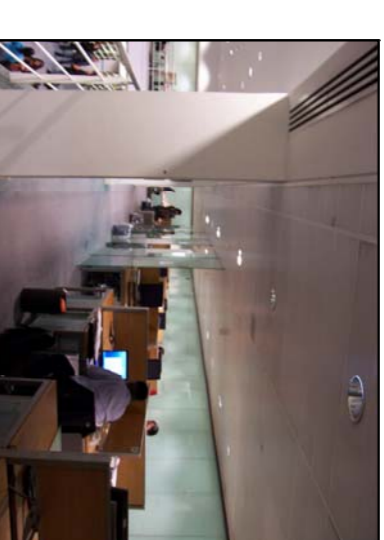
- 1-ORIENTACIÓ: L'EDIFICI ES SITUA AMB LA SEVA FAÇANA MÉS LLARGA A SUD, PER APROFITAR AL MÀXIM LA IL·LUMINACIÓ NATURAL I LA CAPTACIÓ DE TEMPERATURA A L'INVERN.
- 2-ASSOLEIAMENT: LES PROTECCIONS SOLARS TALLEN EL PAS DE LA RADIACIÓ DIRECTA I L'EXCÉS DE LLUM A L'ESTIU, PERMETENT A L'INVERN LA SEVA ENTRADA CONTROLADA (A SUD, LAMES HORIZONTALS; A OEST, LAMES VERTICALS I A EST, LA BARREERA VEGETAL DEL BOSC DE PINS (FULLA PERENNE)).
- 3-IL·LUMINACIÓ NATURAL: TOTS ELS ESPAIS DE L'EDIFICI PERMETEN LA SEVA UTILITZACIÓ DIÛRNA AMB LLUM NATURAL.
- 4-CONTROL TÈRMIC PASSIU: TOT I EMPARAR A LES FAÇANES ÈS UN SISTEMA DE TANCAMENT LLEUGER (UNA PEÇA D'1,5CM, BASTIMENT METÀL·LIC AMB AÏLLAMENT I INTERIORENT CARTRÓ-GUIN), ÈS COMPLEMENTA PER UN MUR CERÀMIC QUE LI DONA MASSA PER EVITAR UN MAJOR SALT TÈRMIC. AHORA, I PER EVITAR LA TRANSMISSIÓ DE CALOR, LA FAÇANA ÈS VENTILADA, EL QUE PERMET DISSIPAR LA CALOR ACUMULADA PER LA PEÇA DE FORNIGÓ AL LLARG DEL DIA.
- 5-VENTILACIÓ CREUADA: LA DISPOSICIÓ DELS ESPAIS QUE FORNEN L'EDIFICI, PERMET LA VENTILACIÓ CREUADA DE TOTS ELS.
- 6-APROFITAMENT DE RECURSOS NATURALS: LA XARXA D'EVACUACIÓ SEPARATIVA PERMET QUE LES AIGÜES PLUVIALS ES RECOLLIN A UN DIPÒSIT I ES FACIÓ SERVIR PER REC I A LES CISTERNES DELS INDOORS. PEL QUE FA AL SOL, A SUD ES TROBA UNA FAÇANA TRANSLUCIDA AMB MÒDULS FOTOVOLTAÏCS QUE PERMETEN LA CAPTACIÓ D'ENERGIA SOLAR CONVERTINT-LA EN ELÈCTRICITAT, QUE SERÀ I VENDUDA A LA COMPANYIA SUBMINISTRADORA.
- 7-COBERTIA AÏLLADA AMB SEDIM ENS OFEREIX TOTS ELS AVANTATGES D'UNA COBERTA AÏLLADA (INÈRCIA TÈRMICA, MAJOR AÏLLAMENT ACÒSTIC, RETENCIÓ D'AIGUA QUE PERMET TORNAR A SER EVAPORADA...) AMB UNA REDUCIÓ CONSIDERABLE DEL SEU GRUÛ.
- 8-ESTALVI ENERGÈTIC EN LA CONSTRUCCIÓ: TANT ELS MÒDULS DE FAÇANA, COM ELS RÀFÈCS, TOTS ELS DE GRC, COM LA FORMACIÓ DELS FORATS AMB LLOSA ALVEOLAR PERMETEN LA PREPARACIÓ DELS ELEMENTS CONSTITUTIUS CONTROLANT ELS PROCESSOS EN MAJOR MIDA AMB EL CONSECÜENT ESTALVI ENERGÈTIC.



ESPAI DE TREBALL I CONSULTA (PCS)



FONS COMÚ I NÚCLI DE COMUNICACIONS

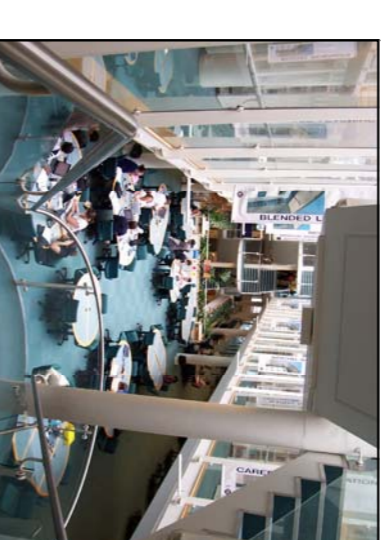


ZONA DE TREBALL INDIVIDUAL



ZONA DE DESCANS

LRC DE LA U. OF HERTFORDSHIRE - COLLEGE LANE CAMPUS, UK



ESPAI DE TREBALL COMÚ



ZONA DE CONTROL

LRC DE LA U. OF BEDFORDSHIRE - DE HAVILLAND CAMPUS, UK

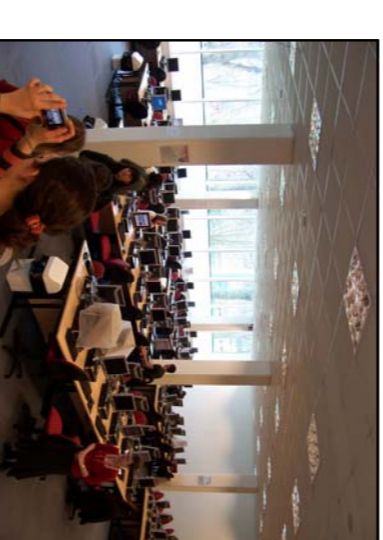


ESPAI DE TREBALL COMÚ



ESPAI DE TREBALL COMÚ

LRC DE LA U. OF BEDFORDSHIRE - LUTON CAMPUS, UK



ESPAI DE TREBALL I CONSULTA (PCS)



FONS COMÚ I CONSULTA (LLIBRES)



ZONA DE DESCANS



ZONA DE REPROGRAFIA

LRC DE LA U. OF EAST LONDON - DOCKLANDS CAMPUS, UK



ESPAI DE TREBALL I FONS COMÚ



ESPAIS DE LECTURA/DESCANS

ALGUNS LEARNING RESOURCES CENTRE (LRC-CRAI) VISITATS AL REGNE UNIT, A LA CIUTAT DE LONDRES I ELS SEUS VOLTANTS.



PUNT D'ASSESSORIA I INFORMACIÓ

REFERÈNCIES I IDEES DE PARTIDA