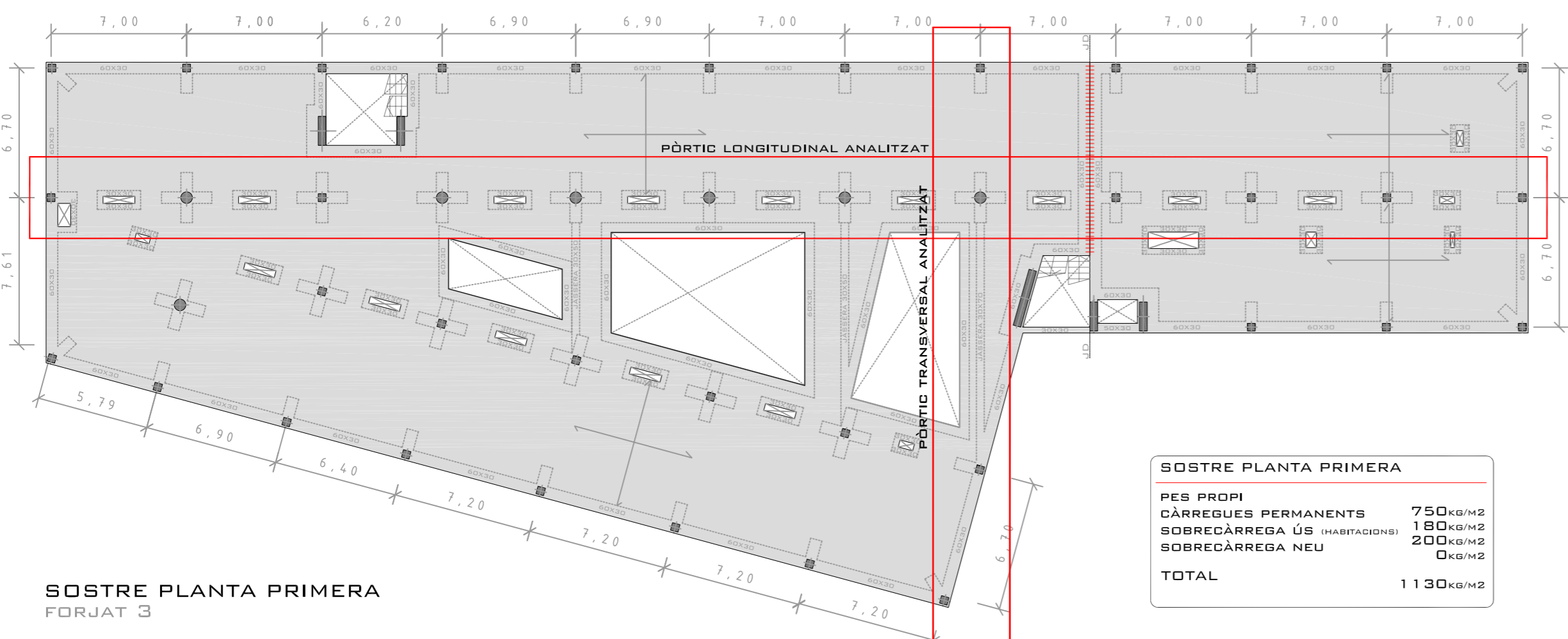


SOSTRE PLANTA SEGONA

PES PROPRI	750 KG/M ²
CÀRREGUES PERMANENTS	180 KG/M ²
SOBRECÀRREGA ÚS (HABITADIONS)	200 KG/M ²
SOBRECÀRREGA NEU	0 KG/M ²
TOTAL	1130 KG/M²

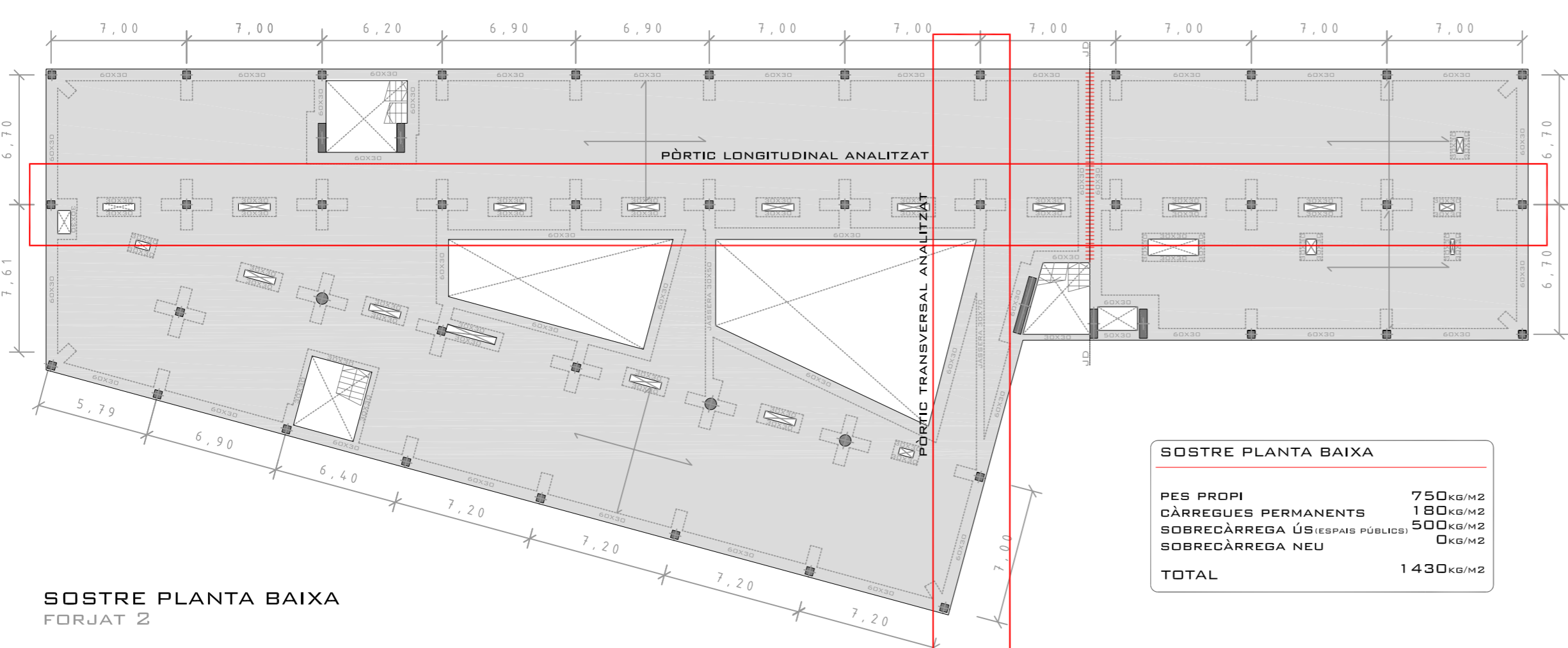
SOSTRE PLANTA SEGONA FORJAT 4



SOSTRE PLANTA PRIMERA

PES PROPRI	750 KG/M ²
CÀRREGUES PERMANENTS	180 KG/M ²
SOBRECÀRREGA ÚS (HABITADIONS)	200 KG/M ²
SOBRECÀRREGA NEU	0 KG/M ²
TOTAL	1130 KG/M²

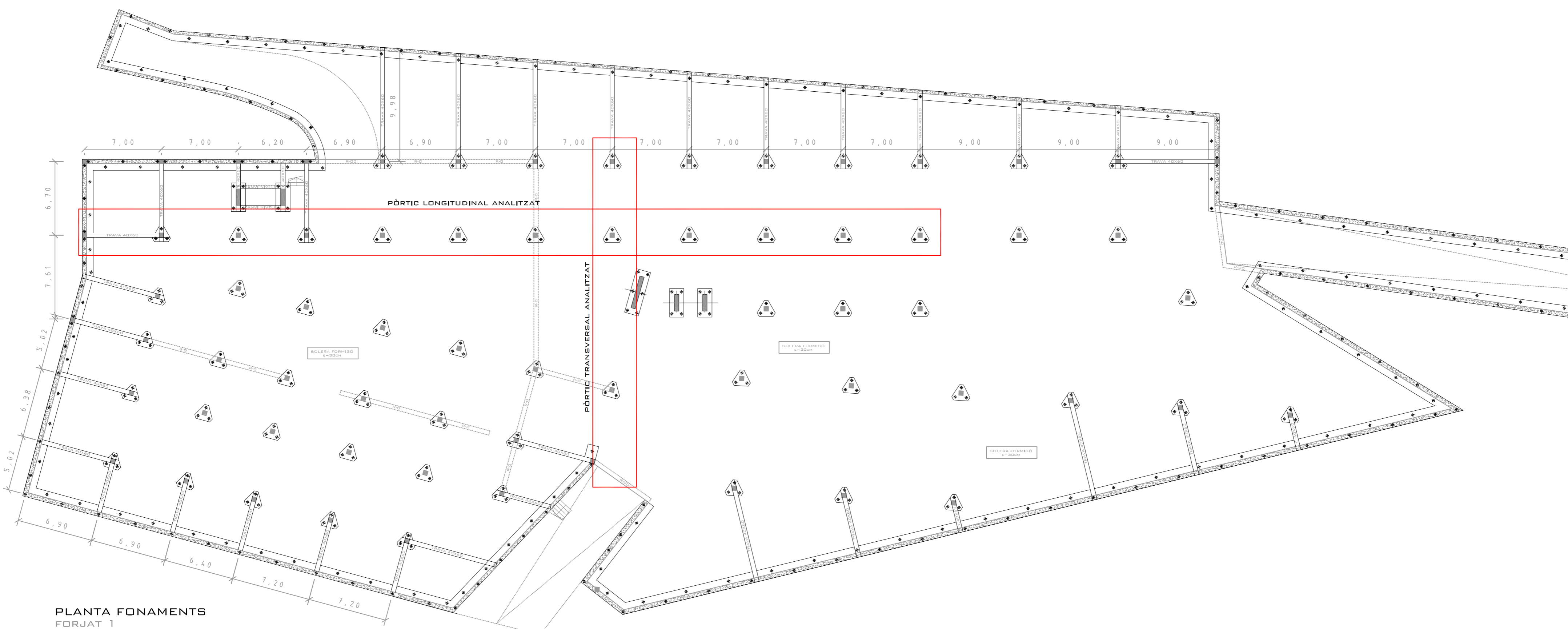
SOSTRE PLANTA PRIMERA FORJAT 3



SOSTRE PLANTA BAIXA

PES PROPRI	750 KG/M ²
CÀRREGUES PERMANENTS	180 KG/M ²
SOBRECÀRREGA ÚS (ESPAYS PÚBLICS)	500 KG/M ²
SOBRECÀRREGA NEU	0 KG/M ²
TOTAL	1430 KG/M²

SOSTRE PLANTA BAIXA FORJAT 2

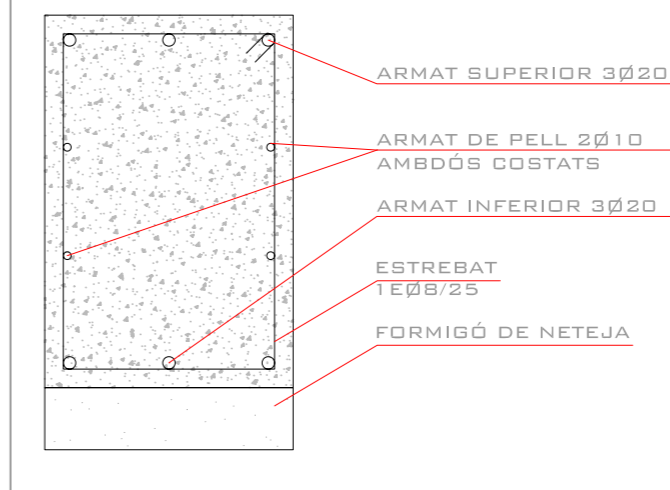


PLANTA FONAMENTS FORJAT 1

CARACTERÍSTIQUES ESPECÍFIQUES DELS FONAMENTS

DETALLS RELATIUS ALS ELEMENTS ESTRUCTURALS MÉS RELLEVANTS

TRAVA DE REFORÇ 40X60 SECCIÓ TIPUS



CARACTERÍSTIQUES DEL TERRENY
RESISTÈNCIA DEL TERRENY SUPOSSADA 3KG/M³

EXPOSICIÓ DEL FORMIGÓ CLASSE: MARINA
SUBCLASSE: AÉREA
TIPUS PROCÉS: CORROSIÓ PER CLORUR

CARACTERÍSTIQUES DELS MICROPILONS
DIÀMETRE: 150MM
DE CÀMISA PERDUDA, AMB INJECCIÓ DE LLETADA DE MORTER: Ø150X3MM

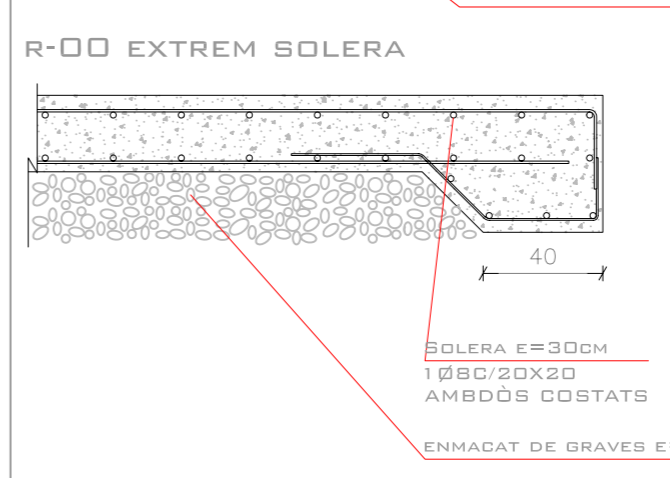
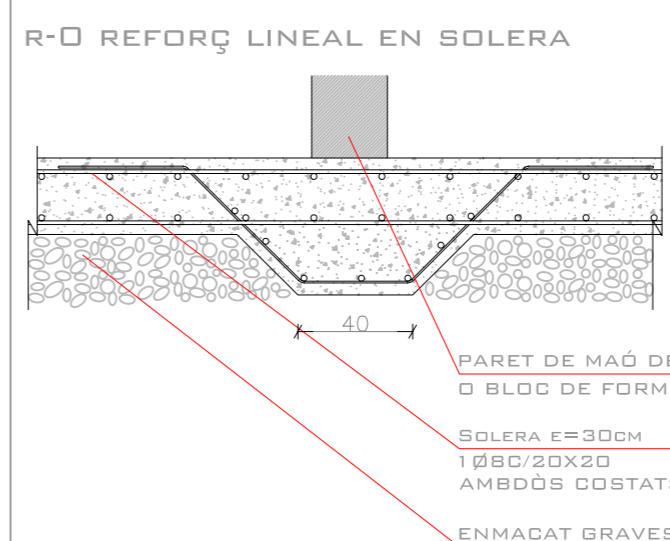
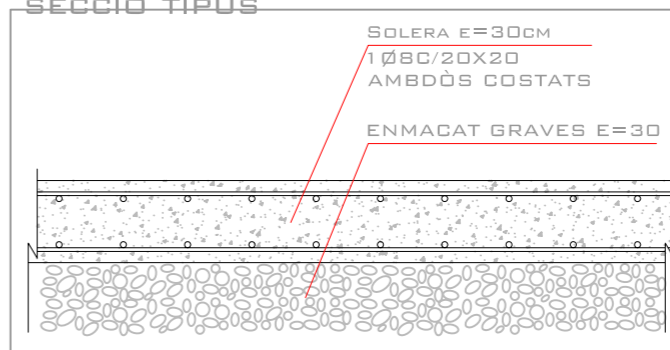
PERFORACIÓ: PER ROTACIÓ MITJANÇANT CORONA PERFORADA DE VIDIA, REFRIGERADA PER AIGUA. DE LLETADA DE CIMENT PORTLAND, CLASSE 35, TIPUS IV, DE DOSIFICACIÓ MÍNIMA

MORTER: 600KG/M³ DE CIMENT. FORMIGONAT: PER INJECCIÓ

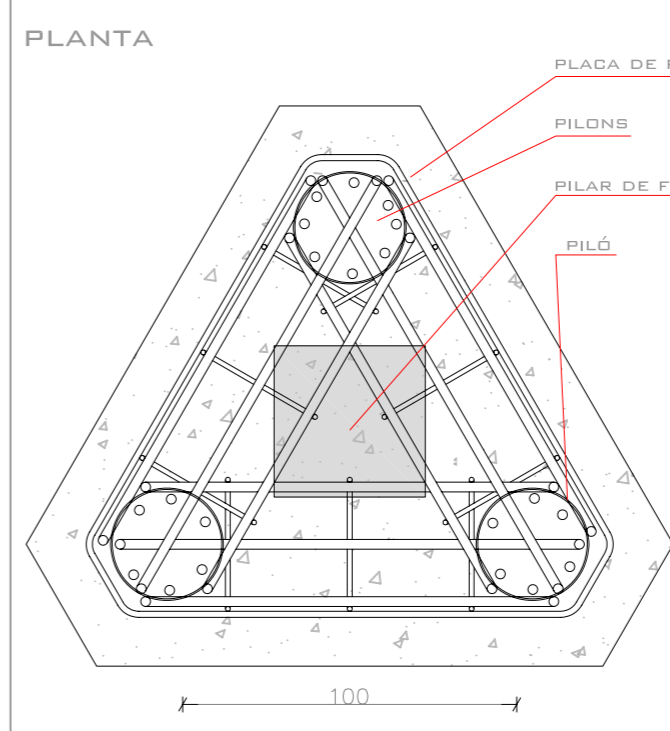
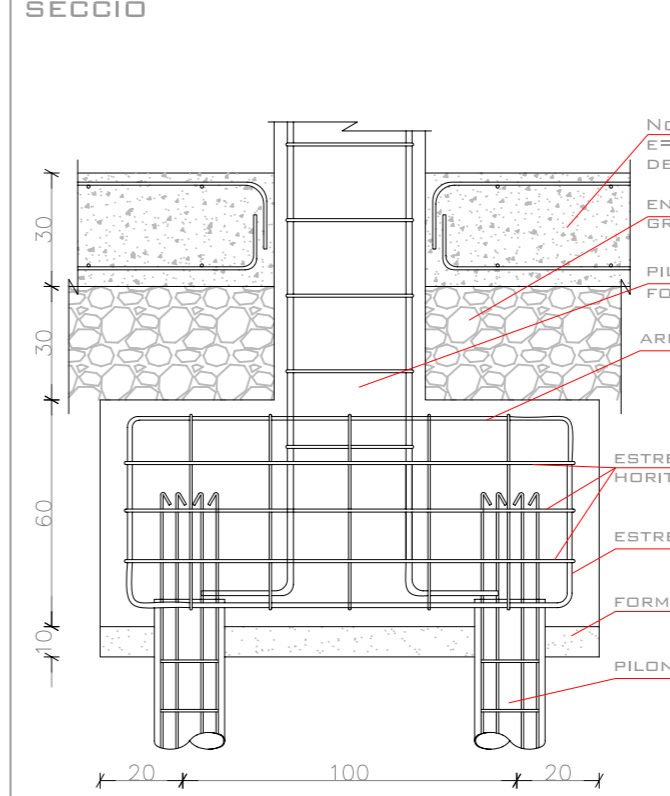
PROFUNDITAT: EMPOTRAR EN L'ESTRAT NATURAL DEL TERRENY

F9	SALAIGON
F8	HABITACION
F7	HABITACION
F6	HABITACION
F5	HABITACION
F4	HABITACION
F3	CABINERIA
F2	HALL ACCES
F1	MATERIES COMERCIALS

DETALL CONSTRUCTIU SOLERA DE FONAMENTS SECCIÓ TIPUS



DETALL CONSTRUCTIU ENCEP TRES PILONS SECCIÓ E 1/20



DETALL D'ARMAT DE PILONS

CARACTERÍSTIQUES DELS PILONS

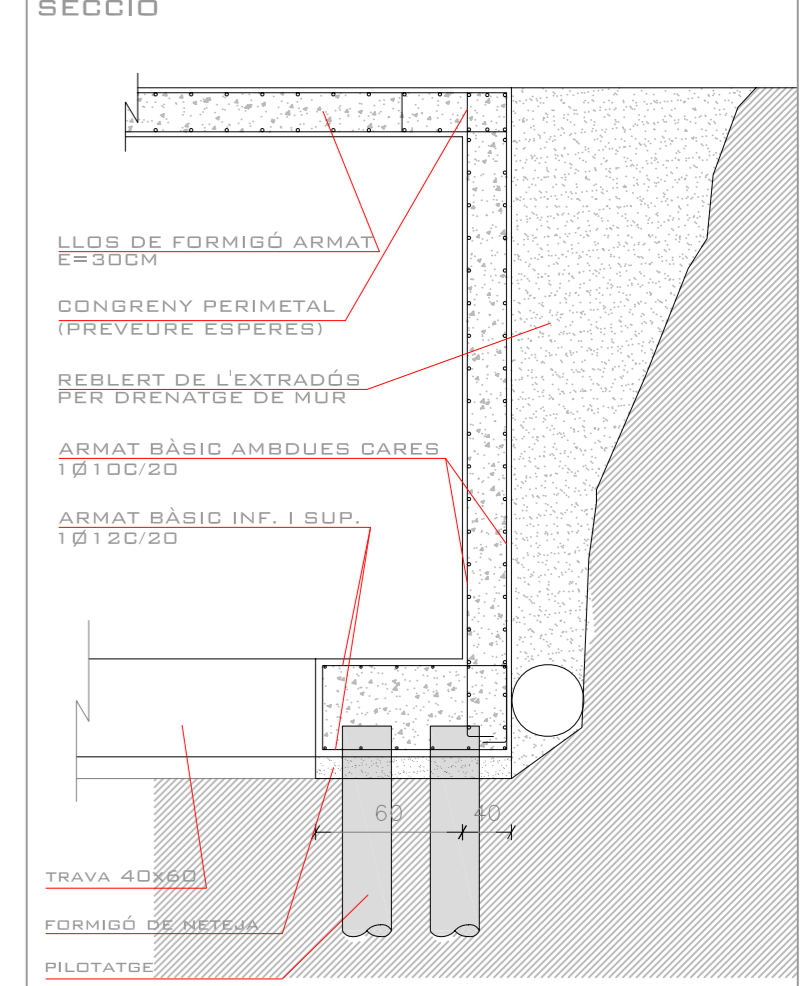
D	A	E	INDICENT	P	H
Ø35	Ø12	1e8c/18	140cm	6.00m	50cm
Ø45	Ø12	1e8c/18	180cm	6.00m	50cm
Ø55	Ø12	1e8c/18	220cm	6.00m	55cm
Ø65	Ø16	1e8c/24	260cm	6.00m	65cm
Ø75	Ø16	1e8c/24	300cm	6.00m	75cm

Tipus de piló: CPI-8 (NTE) (barriat contra, formigonat pel tub central)
Formigó: 18-25/F/12
Acer en armat: AEM-500-5

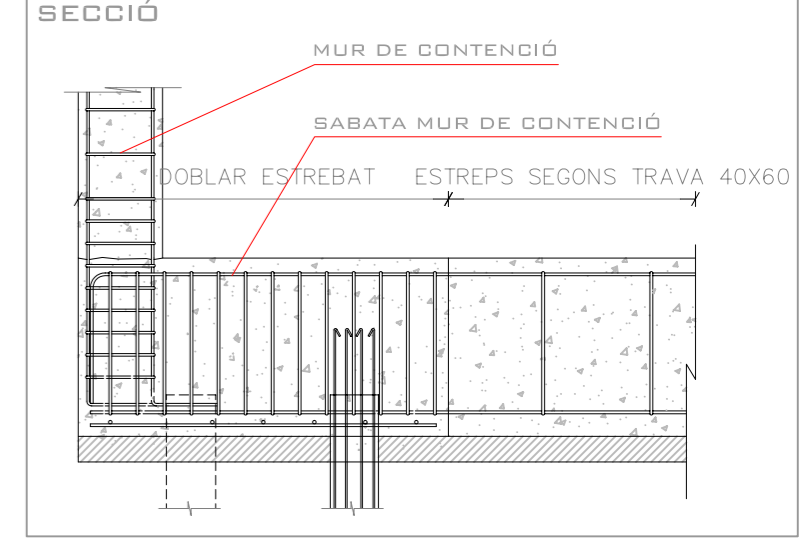
Estrebat (E)
Armat (A)

ATENCIÓ:
Els recobriments mínims d'armadures serà de 5cm
Els pilons es descompan un mínim de 35cm i haurà de sortir un cap descompan, un mínim de 5cm per damunt de la capa de formigó pobre.
En pilons de fossat d'ascensor, augmentar la profunditat d'armat fins a 8.00m.

DETALL MUR DE CONTENCIÓ TIPUS SECCIÓ



DETALL UNIÓ TRAVA AMB FONAMENT MUR SECCIÓ



DETALL UNIÓ TRAVA AMB ENCEP PILAR SECCIÓ

