

CRITERIS EN LA SOLUCIÓ ESTRUCTURAL ESCOLLIDA

L'EDIFICI CONSTA D'UN TOTAL DE 7 PLANTES SOBRE RASANT MÉS UNA PLANTA SOTERRANI.

DEL SOSTRE DE PLANTA BAIXA, FINS LA COBERTA, LES PLANTES DE DISTRIBUCIÓ SÓN BASTANT HOMOGENEES. L'ESTRUCTURA ES REGIXE PER LA POSICIÓ DE LES HABITACIONS, LA QUAL COSA DÓNIA A LLUMS MÉS O MENYS PETITES, D'UNS 6 METRES DE LONGITUD. LA PARTICULARITAT PERÒ D'AQUESTES PLANTES TIPUS, SÓN ELS ESPAIS D'ESTADA QUE QUEDEN ABANS DE LES HABITACIONS I QUE SÓN LLIBRES DE SUPORTS VERTICALS, AMB LO QUE ÉS ON TROBEM ESPAIS MÉS LLIBRES AMB LLUMS ESTRUCTURALS MÉS GRANS.

EL SOSTRE DE LA PLANTA SOTERRANI, DÓNIA FORJAT A LES GALERIES COMERCIALS QUE HI HAN SOTERRANES I FA DE SUPORT DE LA PLAÇA D'ACCÉS.

LA PARTICULARITAT LLAVORS, DE TENIR UNES LLUMS MÉS LLARGUES EN ELS ESPAIS D'ESTADA DE LES PLANTES TIPUS, I EN LES GALERIES COMERCIALS, FAN QUE L'OPCIÓ ESTRUCTURAL ESCOLLIDA SIGUI LA DE FORJATS EN LLOSA DE 30CM AMB PILARS DE FORMIGÓ ARMAT.

- LES CARACTERÍSTIQUES PRINCIPALS D'AQUESTA SOLUCIÓ ESTRUCTURAL SÓN:
- ADMET CANVIS EN LA POSICIÓ ORTOGONAL DELS EIXOS DELS PILARS, SENXE QUE L'ESTRUCTURA PATEIXI GRANS CONSEQÜÈNCIES.
- SOLUCIÓ ESTRUCTURAL QUE TÉ UN BON COMPORTAMENT PER A CÀRREGUES NO HOMOGENEES I PUNTUALS.
- PES PROPÍ ELEVAT, JA QUE ES TRACTA D'UNA SOLUCIÓ MASSISSA NO ALLEUGERIDA.
- PRECISA ENCOFRAR AL 100%.
- NO NECESSITA ACABAT INTERIOR.
- MOLT BON COMPORTAMENT ACÚSTIC I AL FOC

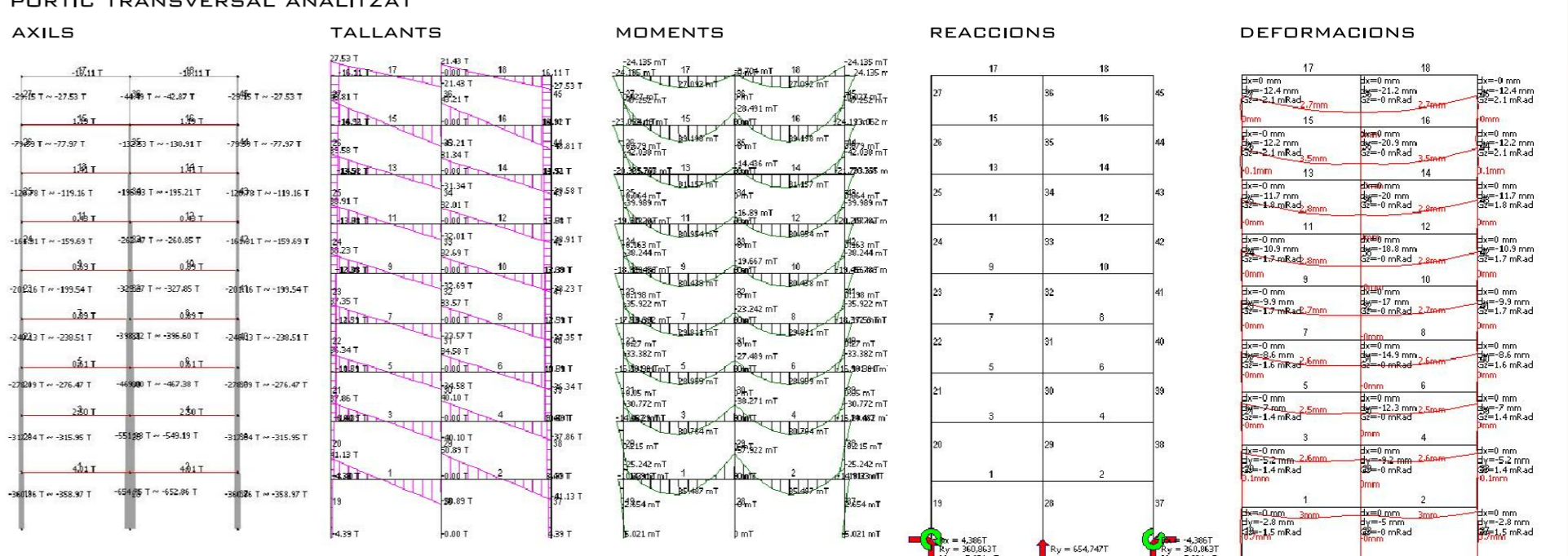
A MÉS, S'HA FET SERVIR EN UN LLOC PUNTUAL ON LA LLUM A COBRIR ERA MOLT GRAN, UNA BIGA DE CANTELL.

EN QUANT A LA FONAMENTACIÓ S'HA DECIDIT ANAR A UNA FONAMENTACIÓ PROFUNDA DEGUT A VARIS FACTORS. EN PRIMER LLOC DEGUT A LES ALTES REACIONS QUE SURTEN ALS PÒRTICS ESTUDIATS, JA QUE LES REACIONS MÉS DESFAVORABLES SURTEN AL VOLTANT DE 400 TONES, I PENSAR EN UNA FONAMENTACIÓ SUPERFICIAL, DONARIA LLOC A UNES SABATES EXCESSIVAMENT GRANS. EN SEGON LLOC, EL SOLAR EXISTENT, TÉ UN DISENY SEMBLANT AL QUE EL MATEIX EDIFICI JA TÉ AMB LA PLANTA SOTERRANI, ÉS PER AIXÒ QUE AL NO EXCAVAR DE MANERA EXCESSIVA EL TERRENY, NORMALMENT LA PRIMERA CAPA NO SOL SER LO SUFFICIENTMENT RESISTENT, COM PER PENSAR EN UNA FONAMENTACIÓ SUPERFICIAL. PER ÚLTIM, L'ALÇADA RESPECTE AL MAR DE LA CIUTAT DE BARCELONA, EN LA SITUACIÓ EN LA QUE ENS TROBEM, FA PENSAR QUE POTSER EL MILLOR ÉS ANAR A UNA FONAMENTACIÓ MÉS PROFUNDA.

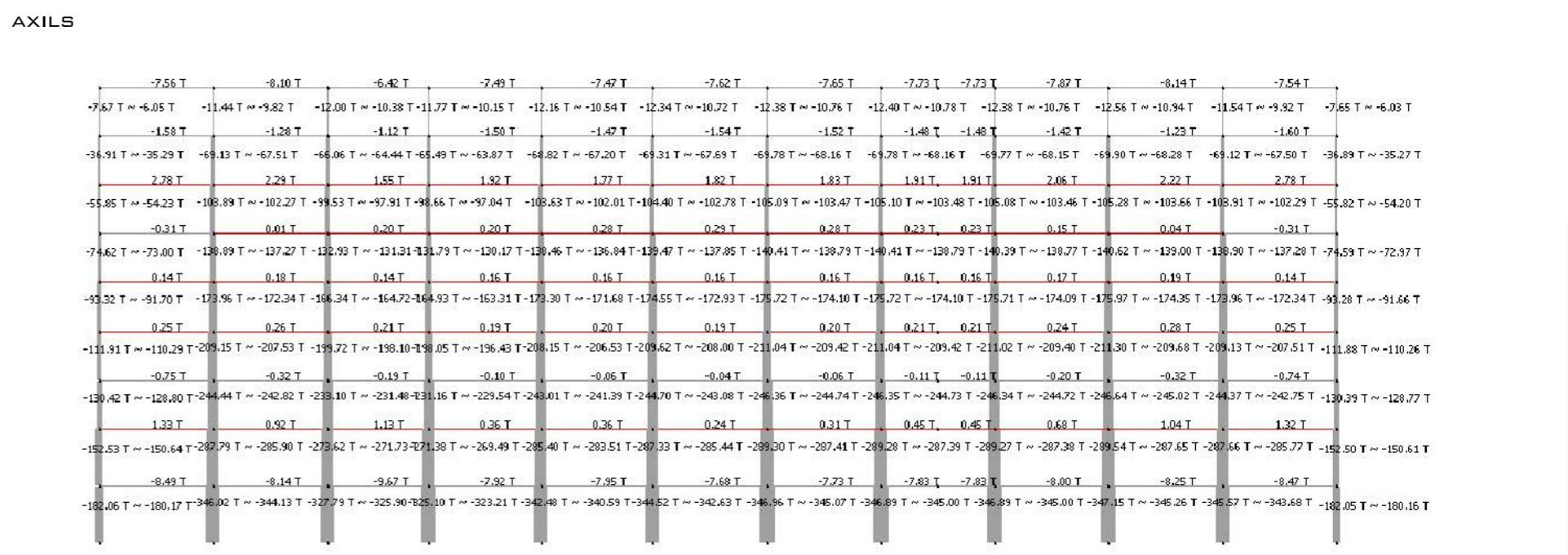
TAMBÉ CAL EXPLICAR QUE LES INSTAL·LACIONS QUE SE SITUEN A LA PLANTA COBERTA, S'HA PENSAT EN PROTEGIR-LES MÍNIMAMENT PER LA SEVA MILLOR CONSERVACIÓ I DE CARA A INTENTAR TAPAR-LES PER LES VISUALS QUE ES PUIGUEN DONAR DES DELS EDIFICIS PROPERS MÉS ALTS. PER AIXÒ S'HA OPTAT PER UNA ESTRUCTURA MOLT LLEUGERA METÀL·LICA DE PILARS BIGUETS, REMATADA AMB UNA XAPA PERFORADA SIMILAR A LA XAPA QUE DONA FAÇANA A L'EDIFICI.

A CONTINUACIÓ ES DETALLEN ALGUNES ESPECIFICACIONS GENERALS DE CONSTRUCCIÓ DE LA SOLUCIÓ ESTRUCTURAL ADOPTADA, A MÉS D'ALGUNES DETALLS GENERALS.

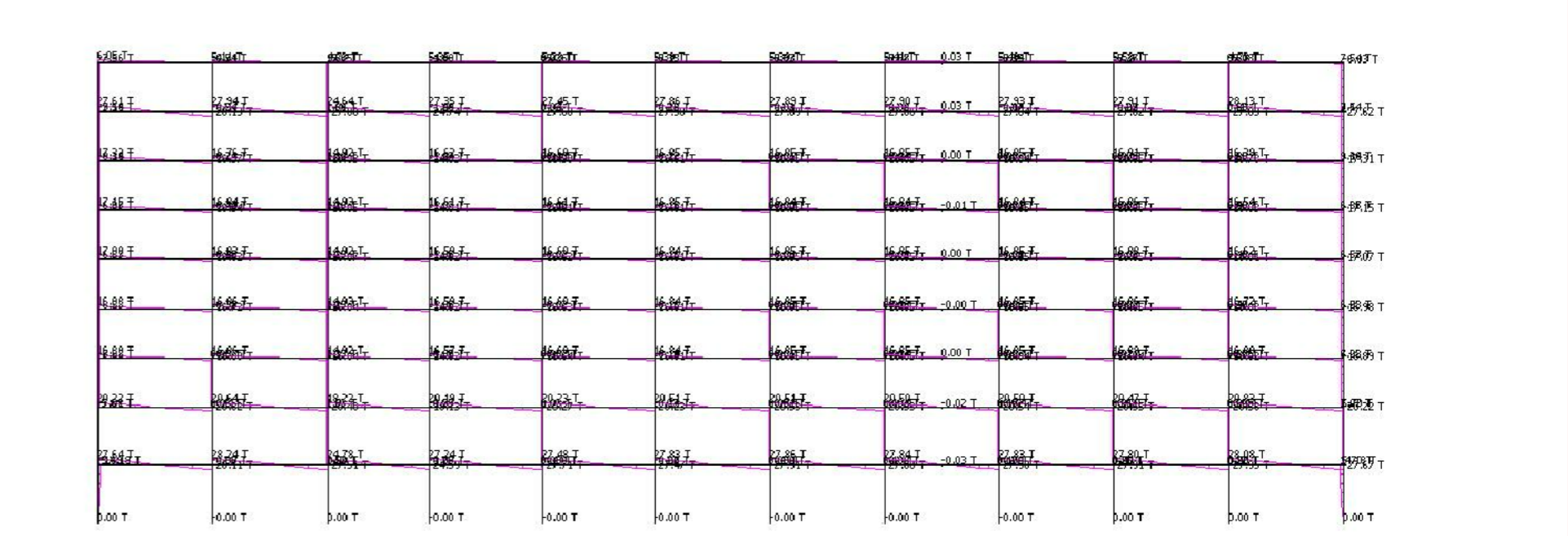
PÒRTICS ANALITZATS VALORS JUSTIFICATIUS DE LA SOLUCIÓ ESTRUCTURAL



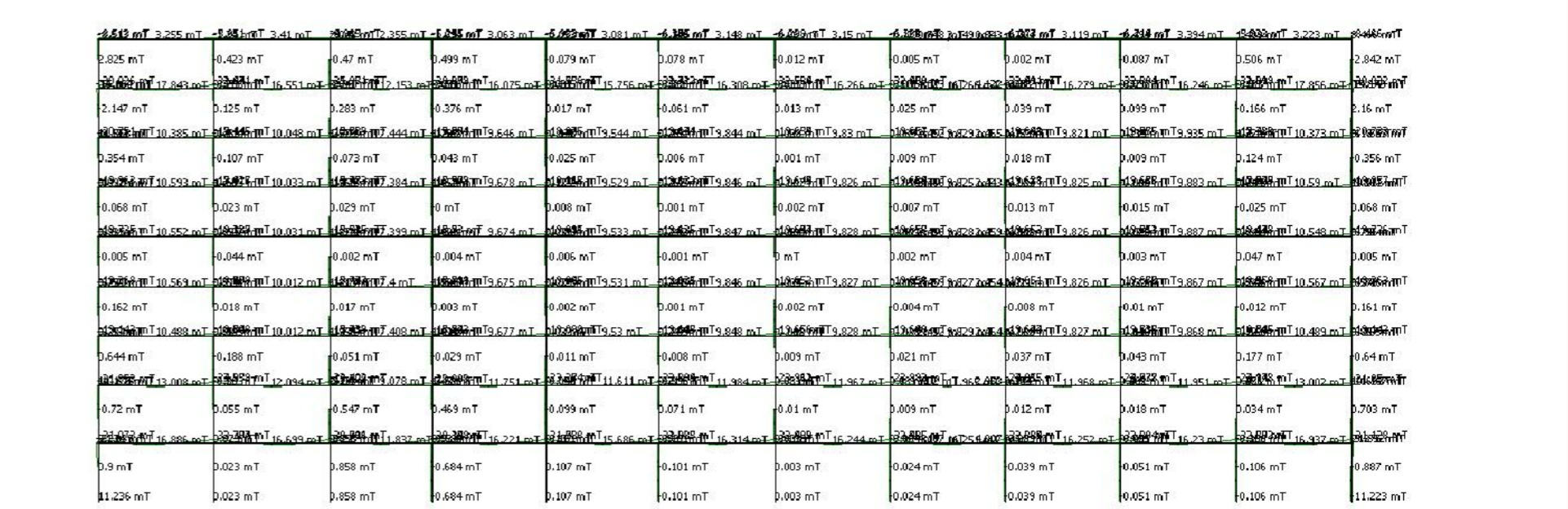
PÒRTIC LONGITUDINAL ANALITZAT



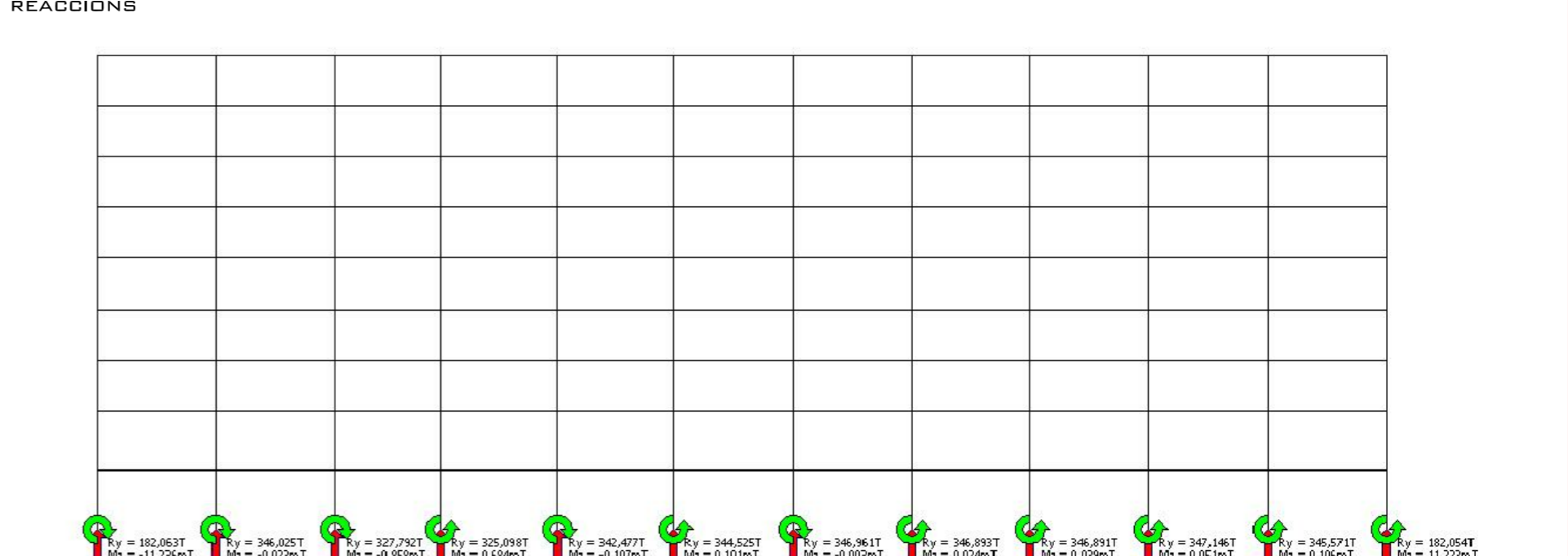
TALLANTS



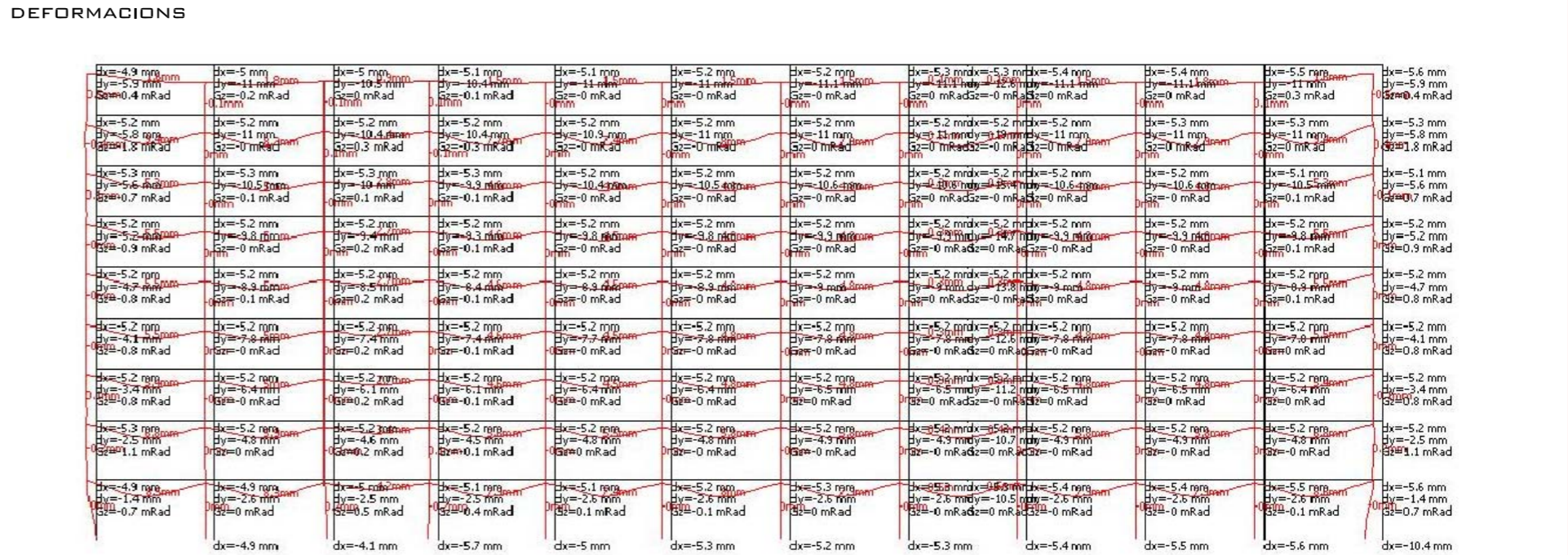
MOMENTS



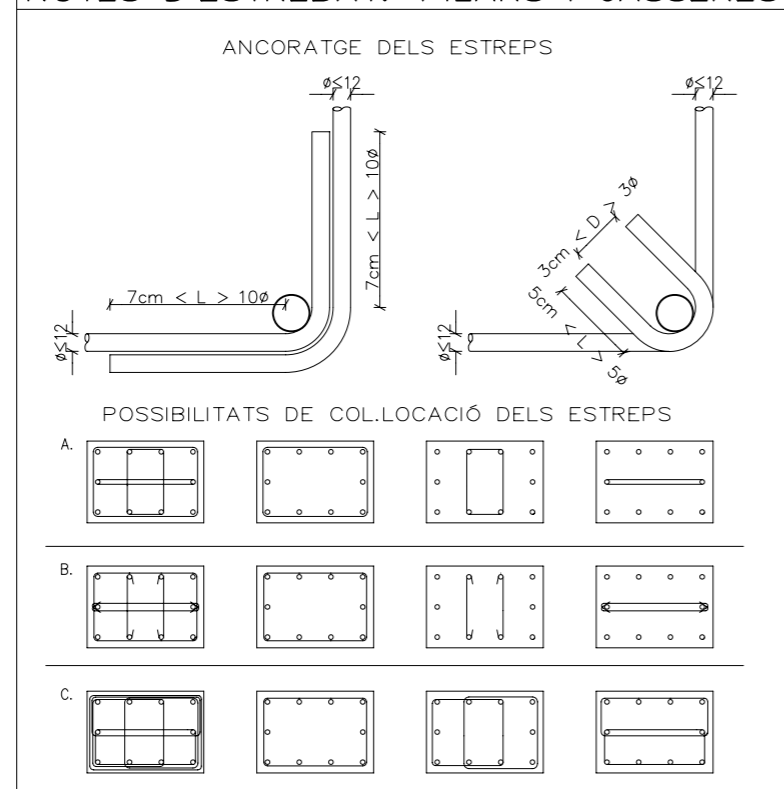
REACIONS



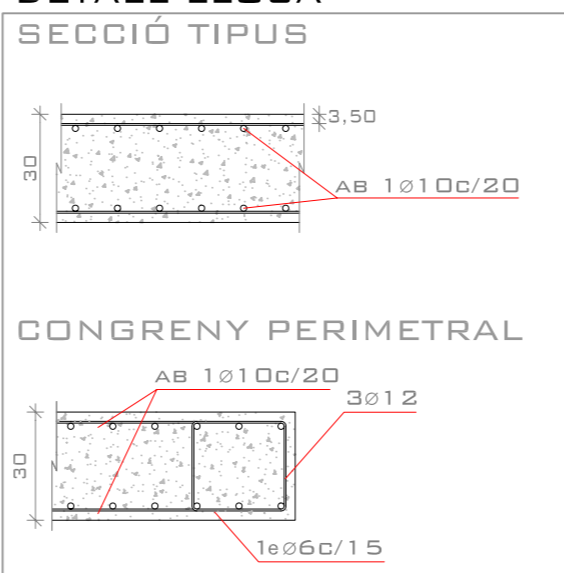
DEFORMACIONS



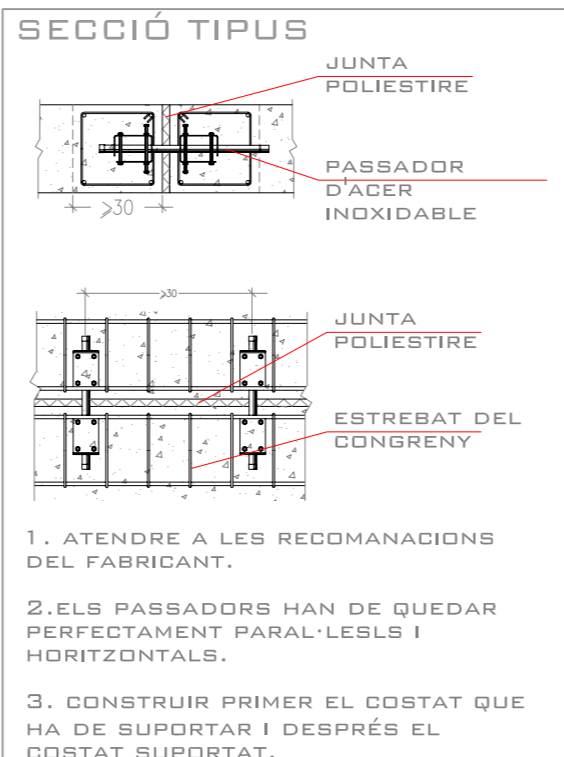
NOTES D'ESTREBAT: PILARS I JASSERES



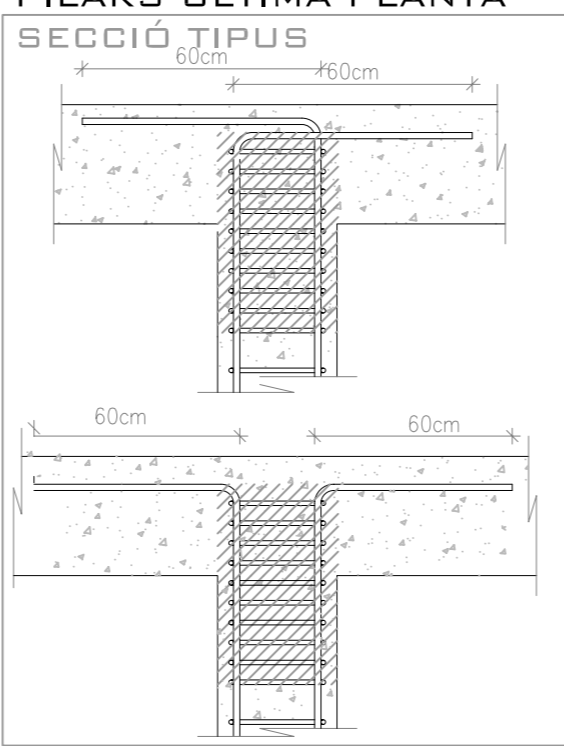
DETALL LLOSA



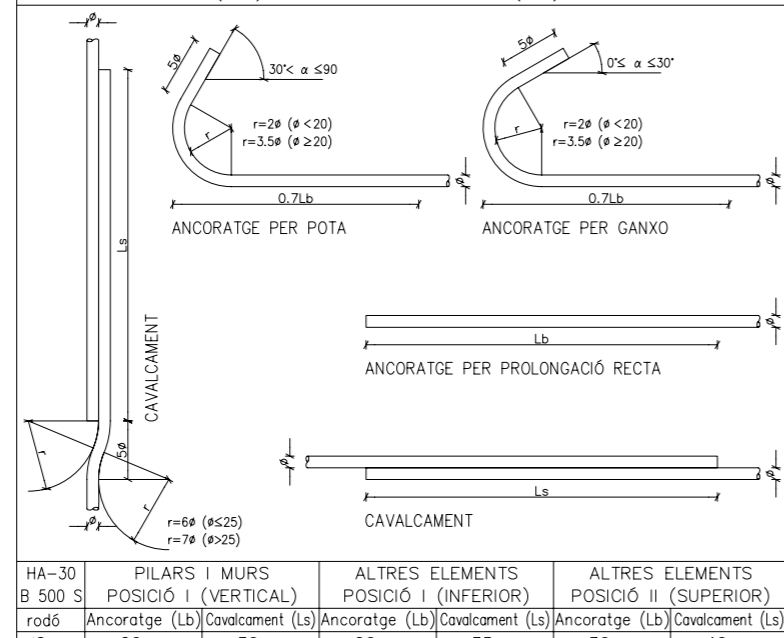
DETALL JUNTA DIL·LATA



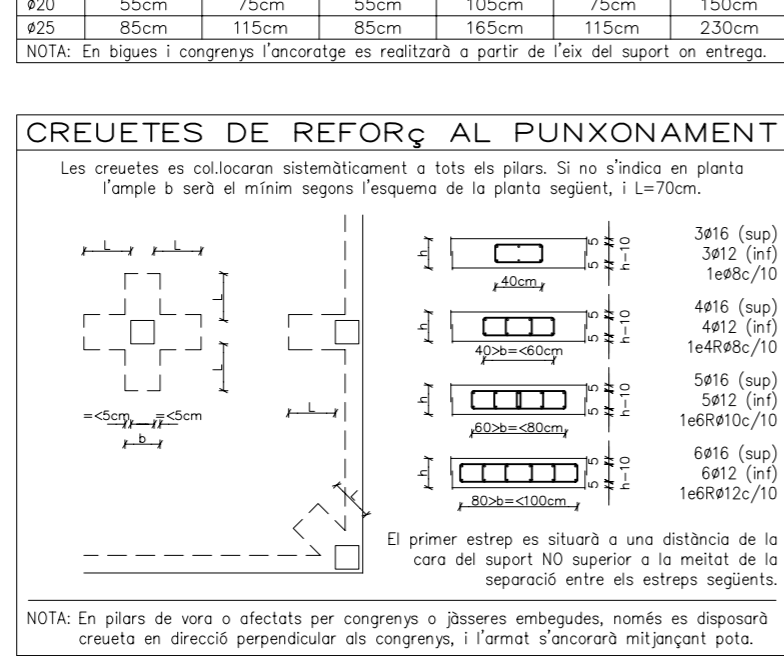
PILARS ÚLTIMA PLANTA



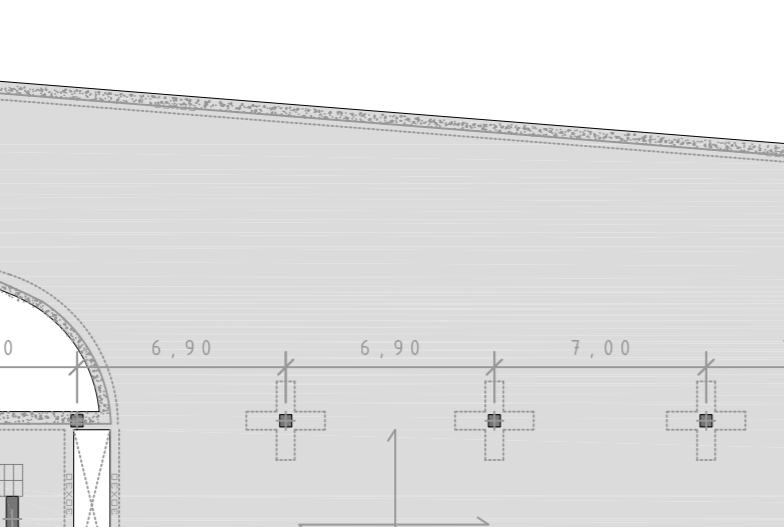
NOTES D'ARMAT DE PILARS



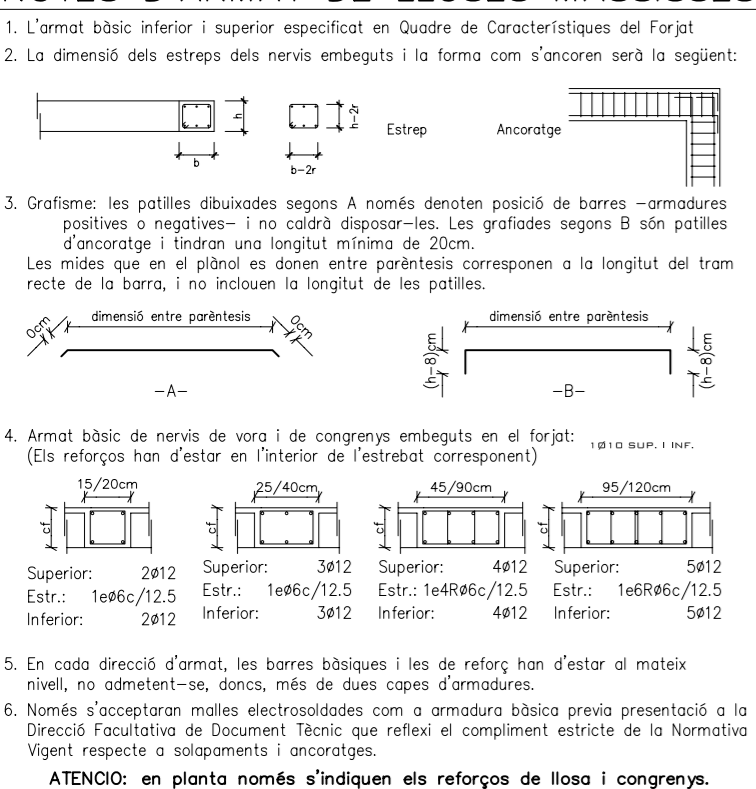
NOTES D'ARMAT DE JASSERES



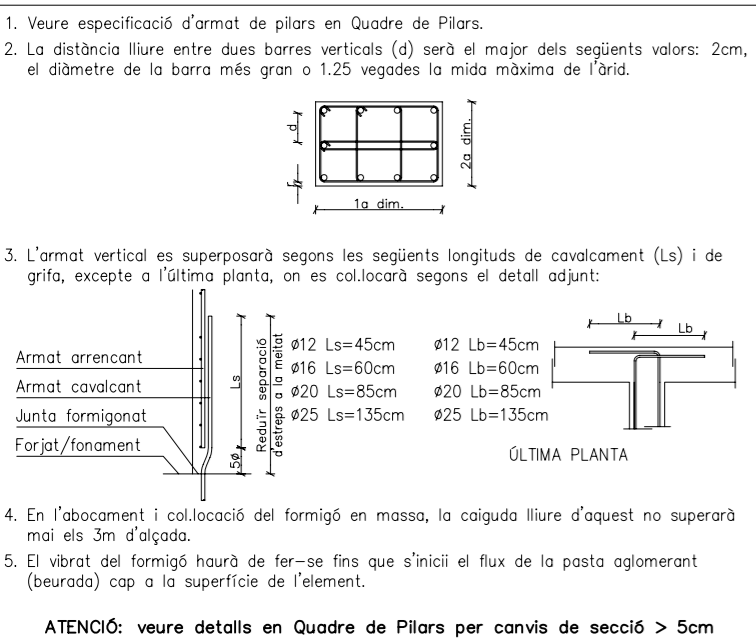
CREUETES DE REFORÇ AL PUNXONAMENT



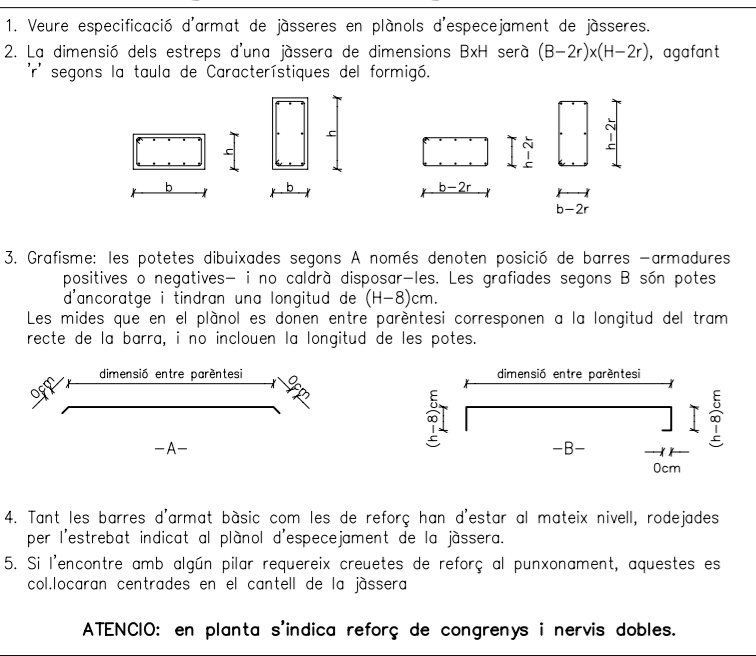
NOTES D'ARMAT DE LLOSES MASSISSES



NOTES D'ARMAT DE PILARS



NOTES D'ARMAT DE JASSERES



SOSTRE PLANTA SOTERRANI FORJAT 1

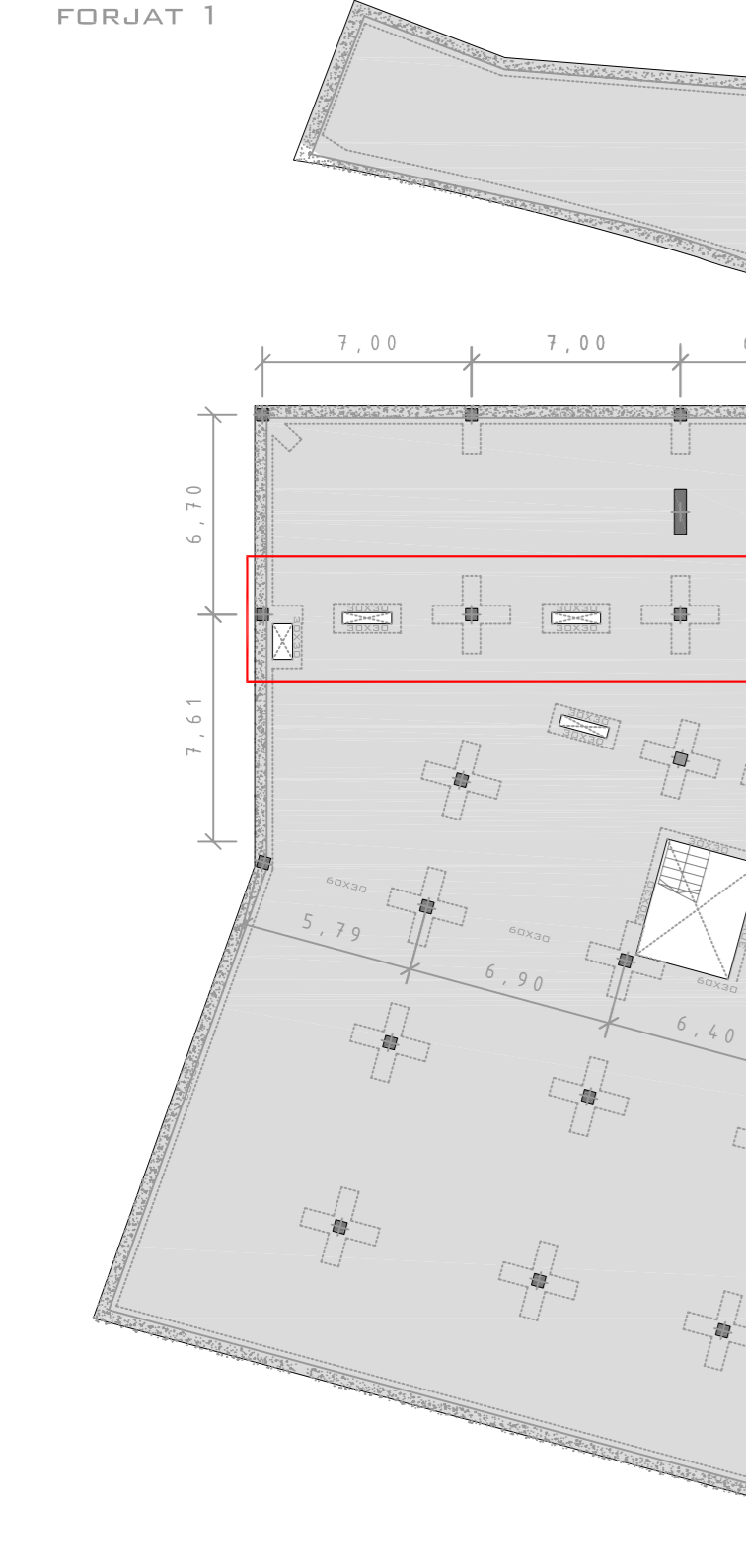


Table with 2 columns: Category (PES PROPÍ, CÀRREGUES PERMANENTS, SOBRECÀRREGA ÚS, SOBRECÀRREGA NEU, TOTAL) and Value (750, 1600, 500, 0, 5930).