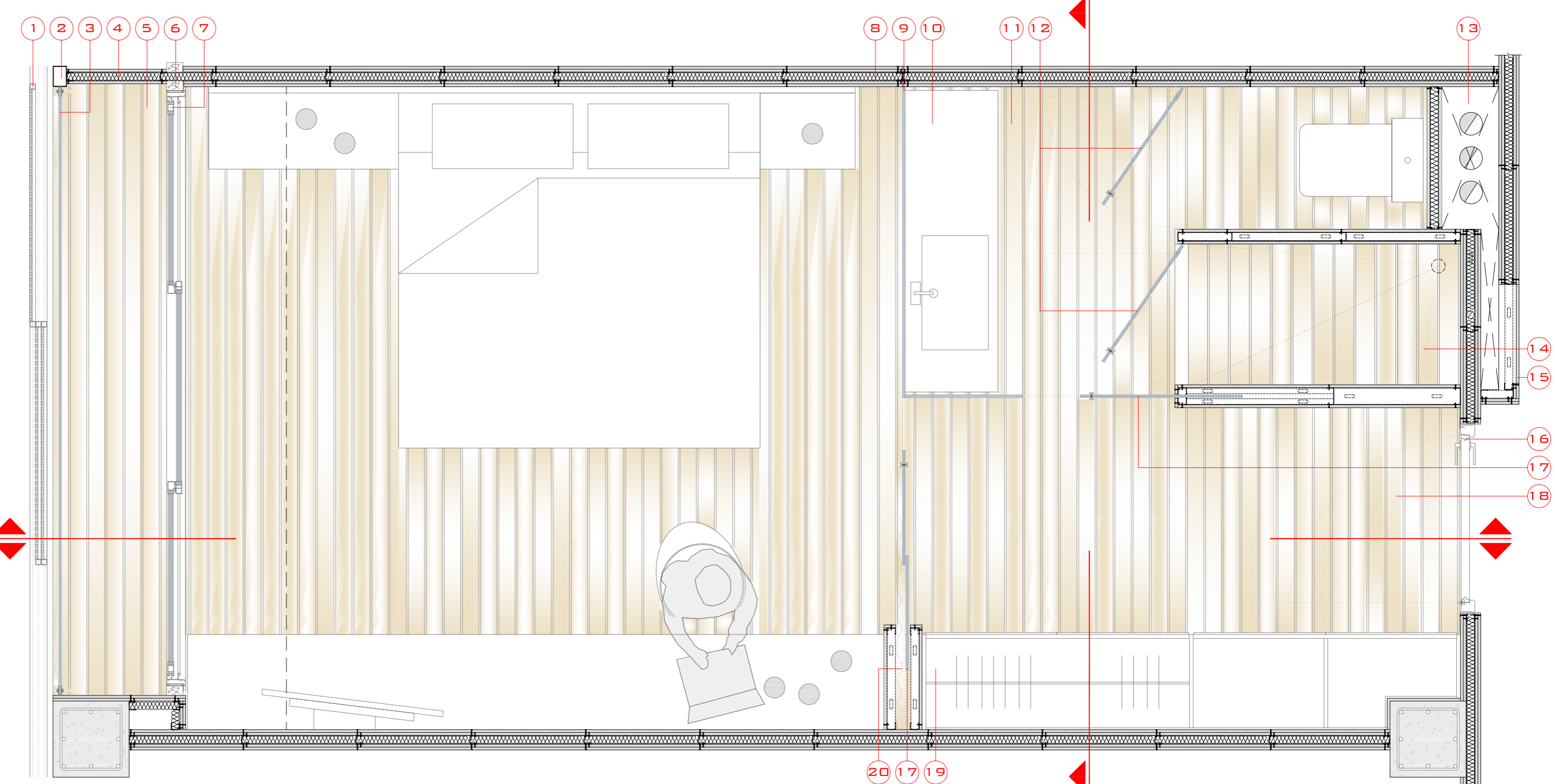
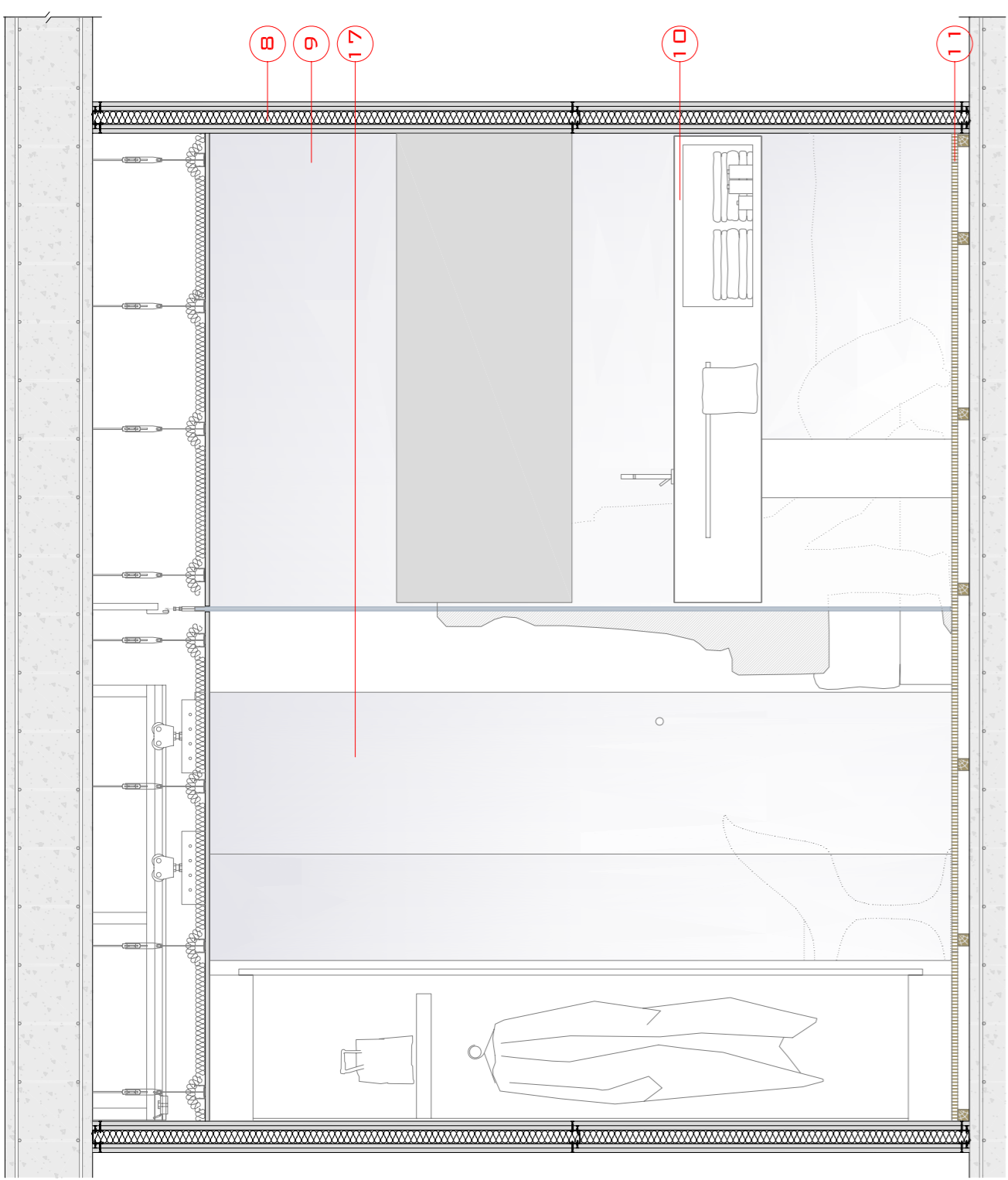
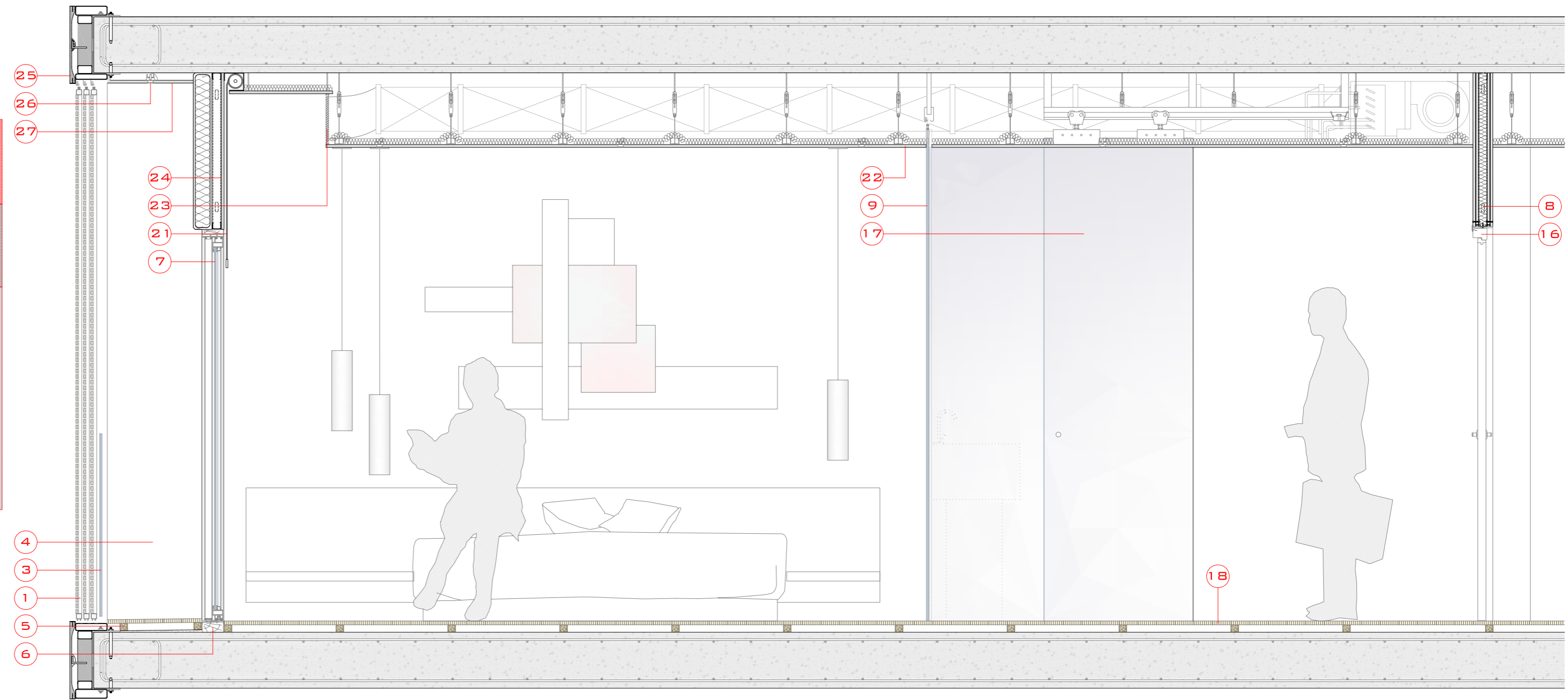




- A** MÀXIMA PRIVACITAT
- B** ESPAI TRANSICIÓ
- C** DORMIR
- TREBALLAR
- RELAXAR-SE
- DESCANSAR
- RELACIONAR-SE

EL CONCEPTE DE LA TIPOLOGIA D'HABITACIÓ ÉS ENTENDRE AQUESTA COM UN ÚNIC ESPAI (RESPECTANT ELS ESPAIS MÉS ESTRICTAMENT ENTÈSOS COM A PRIVATS).

ES PRETEN ACONSEGUIR UNIFICAR VISUALMENT ELS DIFERENTS ESPAIS QUE COMPOSEN L'HABITACIÓ I NO ENTENDRE AQUESTS ESPAIS COM UNITATS INDEPENDENTS I TANCADDES SOBRE ELLES MATEIXES.



- 01\_CORREDERA DE PERFILARIA METÀL·LICA AMB ACABAT DE MALLA ENMARCADA PER A PROTECCIÓ SOLAR
- 02\_PERFIL TUBULAR #100.7.2, PER A SUBJECCIÓ D'ANCLATGE DE BARANA I DE REMAT DE PLAQUES DE CARTRÓ GUIX EXTERIOR
- 03\_BARANA DE VIDRE DE SEGURETAT 6+6MM, SUBJECTADA MITJANÇANT GRAPES, COLLADES A PERFIL TUBULAR.
- 04\_SEPARACIÓ ENTRE BALCONERS A PARTIR D'ENTRAMAT LLEUGER AUTOPORTANT PER A EXTERIORS.
- 05\_PAVIMENT DE FUSTA PER A EXTERIORS, IPE O SIMILAR, SOBRE RASTRELLAT
- 06\_PREMARC DE FUSTA, PER A SUBJECCIÓ DE LA FUSTERIA
- 07\_FUSTERIA EXTERIOR D'ÀLUMINI ACABAT NEGRE AMB TRENCAMENT DE PONT TÈRMIC I VIDRE DOBLE AMB CAMBRA D'AIRE 4+12+4MM.
- 08\_ENVÀ DE PLADUR COMPOSTAT PER DUES PLAQUES DE CARTRÓ-GUIX DE 15MM SUBJECTAT SOBRE PERFILARIA GALVANITZADA, AMB AÏLLAMENT DE LLANA DE ROCA DE 48MM, AMB AQUESTA COMPOSICIÓ S'ACONSEGUËX UN RF90' I UN AÏLLAMENT ACÚSTIC DE 47DB (MÀXIM REQUERIT SEGONS CTE, RF 60' I 47DB)
- 09\_ENVÀ DE VIDRE DE SEGURETAT DE 6+6MM.
- 10\_PICA DE PORCELLANA DE DIMENSIONS 160x50CM.
- 11\_PAVIMENT DE PARQUET FLOTANT HIDROFUG AMB DOBLE RASTRELLAT DE FUSTA.
- 12\_PORTA DE VIDRE TRASLÚCID DE 6+6MM DE TIPUS PIVOTANT.
- 13\_PAS PER A INSTAL·LACIONS REGISTRABLES PER CADA UNITAT D'HABITACIÓ
- 14\_PAVIMENT DE FUSTA HIDROFUG, AMB EL MATEIX ACABAT QUE LA RESTA DEL PAVIMENT, COL·LOCAT SOBRE PLAT DE DUTXA
- 15\_REGISTRE D'INSTAL·LACIONS DES DE PASSADÍS
- 16\_PORTA DE FUSTA MASSISSA BATENT
- 17\_PORTA DE VIDRE DE 6+6MM CORREDERA, AMB LA GUÍA PER INTERIOR DE FALS SOSTRE
- 18\_PAVIMENT DE PARQUET FLOTANT AMB DOBLE RASTRELLAT DE FUSTA I AÏLLAMENT PER EVITAR LES TRANSMISSIÓNS PER SOROLL D'IMPACTE.
- 19\_ARMARI EMPOTRAT DE FUSTA FOSCA MASSISSA.
- 20\_CORTINA CORREDERA SUBJECTADA A SOSTRE PER A DONAR PRIVACITAT ALS DOS ESPAIS EN DETERMINATS MOMENTS EN QUE ES FAÇI NECESSARI.
- 21\_CORTINA TIPUS FOSCURITE PER A ENFOSQUIR I DONAR PRIVACITAT ALS USUARIS DE L'HABITACIÓ.
- 22\_FALS SOSTRE A PARTIR DE PLAQUES DE CARTRÓ-GUIX SUBJECTADES AL SOSTRE AMB TRANTS, AMB AÏLLAMENT DE LLANA DE ROCA DE 48MM.
- 23\_REIXETA DE CLIMATITZACIÓ DE L'HABITACIÓ.
- 24\_TRASDOSSAT DE CARTRÓ-GUIX SOBRE PERFILARIA GALVANITZADA
- 25\_ACABAT FAÇANA AMB PLACA DE GRC TIPUS SANDWITX.
- 26\_IL·LUMINACIÓ EXTERIOR
- 27\_FALS SOSTRE A PARTIR DE PLAQUES DE CARTRÓ-GUIX HIDROFUG SUBJECTADES AL SOSTRE AMB TRANTS, AMB AÏLLAMENT DE LLANA DE ROCA DE 48MM.

