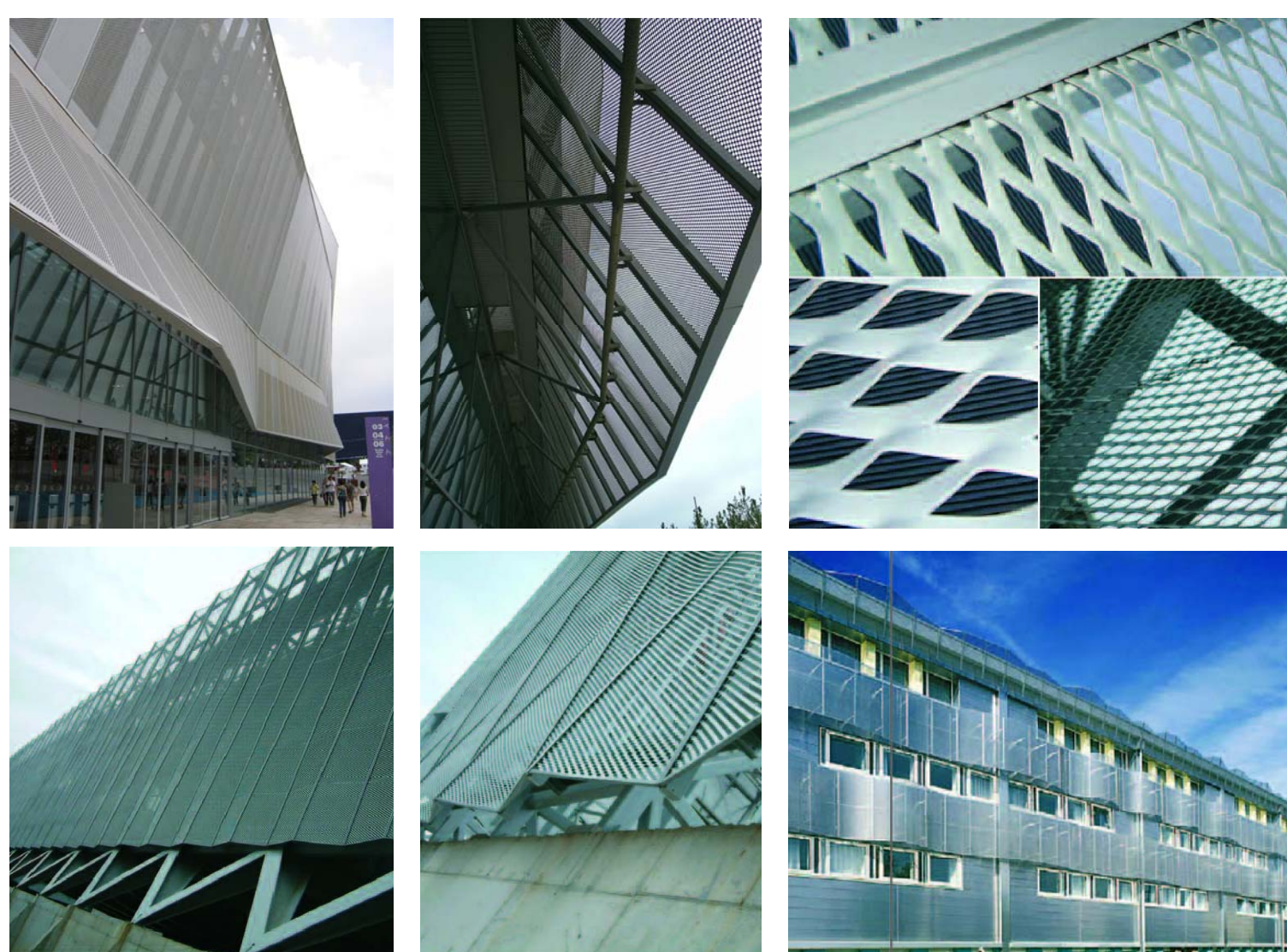


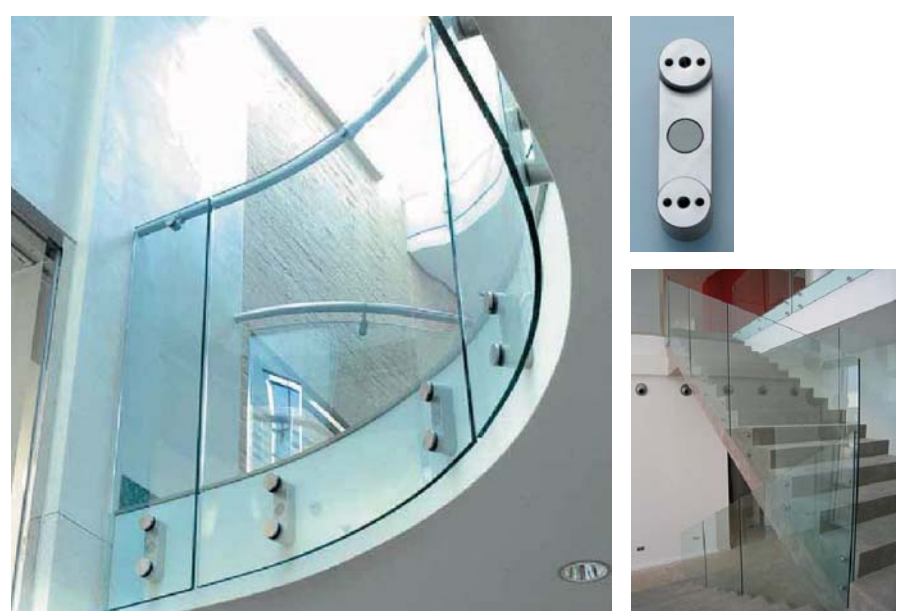
13_EXEMPLES LLUERNARI

32_EXEMPLES XAPA MICROPERFORADA



19_EXEMPLES SUBJECCIÓ BARANA VIDRE

21_XAPA MICROPERFORADA COBERTA



- 01_ ESTRUCTURA DE FORMIGÓ ARMAT.
- 02_ FORMIGÓ CEL·LULAR (300KG/M3) PER A FORMIGÓ DE PENDENTS.
- 03_ TRIPLE MEMBRANA IMPERMEABILITANT DE BETUM ASFÀLTIC MODIFICAT, ENTRE DUES LÀMINES.
- 04_ AÏLLAMENT DE POLIESTIRÈ EXTRUSIONAT DE 4CM.
- 05_ LÀMINA SEPARADORA DE FELTRE DE POLIPROPILE SENSE ADHERIR.
- 06_ CAPA DE COMPRESSIÓ DE FORMIGÓ E=6CM AMB MALLAZO 10X10CM.
- 07_ PILOTS REGULABLES.
- 08_ PAVIMENT DE FORMIGÓ PREFABRICAT PER EXTERIORS E=7CM.
- 09_ XAPA PLEGADA D'ALUMINI LACAT.
- 10_ PERFIL D'ACER GALVANITZAT.
- 11_ AÏLLAMENTS.
- 12_ PERFIL ACER GALVANITZAT
- 13_ VIDRE DOBLE FORMAT PER VIDRE DE CONTROL SOLAR TIPUS COOL-LITE DE 6MM TEMPLAT PER LA CARA EXTERIOR, CAMBRA D'AIRE DE 12MM I VIDRE LAMINAR SE SEGURETAT 8MM(4+4).
- 14_ ENVÀ DE PLADUR COMPOSAT PER DUES PLAQUES DE CARTRÓ-GUIX DE 15MM SUBJECTAT SOBRE PERFILERIA GALVANITZADA, AMB AÏLLAMENT DE LLANA DE ROCA DE 48MM, AMB AQUESTA COMPOSICIÓ S'ACONSEGUÏX UN Rf90' I UN AÏLLAMENT ACÚSTIC DE 47DB (MÀXIM REQUERIT SEGONS CTE, RF 60' I 47DB).
- 15_ DEL-RAS A PARTIR DE PLAQUES DE CARTRÓ-GUIX SUBJECTADES ALS SOSTRE AMB TIRANTS, AMB AÏLLAMENT DE LLANA DE ROCA DE 48MM.
- 16_ PLENUM DE 40CM PER AL PAS D'INSTAL·LACIONS
- 17_ PORTES I ENVÀ AMB ACABAT MELAMINA DE COLORES DIFERENTS A CADA PLANTA
- 18_ PAVIMENT DE PARQUET FLOTANT AMB DOBLE RASTRELLAT DE FUSTA I AÏLLAMENT PER EVITAR LES TRANSMISSIÓNS DE SOROLL PER IMPACTE.
- 19_ BARANA DE VIDRE DE SEGURETAT 6+6MM.
- 20_ ANCLATGE VIDRE BARANA.
- 21_ XAPA MICROPERFORADA
- 22_ BIGA METÀL·LICA IPE-120, QUE SUPORTA LES CORRETTES I LA XAPA MICROPERFORADA
- 23_ PILAR METÀL·LIC HEB-120.
- 24_ PARET D'OBRA DE FÀBRICA.
- 25_ ACABAT FAÇANA AMB PLACA DE GRC TIPUS STÜDFRAME.
- 26_ REIXETA DE CLIMATITZACIÓ DE L'HABITACIÓ
- 27_ CORTINA TIPUS FOSCURITE PER A ENFOSQUIR I DONAR PRIVACITAT ALS USUARIS.
- 28_ FUSTERIA EXTERIOR D'ALUMINI ACABAT NEGRE AMB TRENCAMENT DE PONT TÈRMIC I VIDRE DOBLE AMB CAMBRA D'AIRE 4+12+4MM, SUBJECTAT SOBRE PREMARC DE FUSTA.
- 29_ REMAT DE PLADUR AMB UNA PLACA DE CARTRÓ GUIX DE 15 MM SUBJECTADA SOBRE PERFILERIA GALVANITZADA, AMB AÏLLAMENT DE LLANA DE ROCA DE 48MM.
- 30_ SUPERMAÓ DE 4 EN CARA EXTERIOR DE PARET
- 31_ PERFIL L DE SUPORT DE PANELL GRC, COLLAT A FORJAT I SOLDAT A SUB ESTRUCTURA DE SUPORT DE PANELL.
- 32_ CORREDEA DE PERFILERIA METÀL·LICA AMB ACABAT DE MALLA ENMARCADA PER A PROTECCIÓ SOLAR.
- 33_ XAPA DE REMAT D'ALUMINI AMB ACABAT COLOR NEGRE, QUE PERMETI LA VENTIL·LACIÓ DE LA CAMBRA D'AIRE
- 34_ ACABAT FAÇANA AMB PLACA DE GRC TIPUS STÜDFRAME.
- 35_ SUBJECCIÓ DE PORTA CORREDERA DE VIDRE MITJANÇANT FIXACIÓ DE VIDRES AMB GRAPES, I ELEMENTS CORREDERS SOBRE GUÍA TIPUS KLEIN®, O EQUIVALENT (GUÍA PER INTERIOR FALS SOSTRE).
- 36_ MONTANT D'ACER GALVANITZAT PER SUBJECCIÓ DE GUÍA INTERIOR DE CORREDERA DE VIDRE.
- 37_ PORTA CORREDERA DE VIDRE DE 6+6MM AMB SISTEMA DE FIXACIÓ MITJANÇANT GRAPES TIPUS KLEIN® O EQUIVALENT.
- 38_ VIDRE FIXE DE 10MM SILICONAT EN CANTONADA I FIXAT A FORJAT MITJANÇANT UNS PERFILS L DE SUBJECCIÓ.