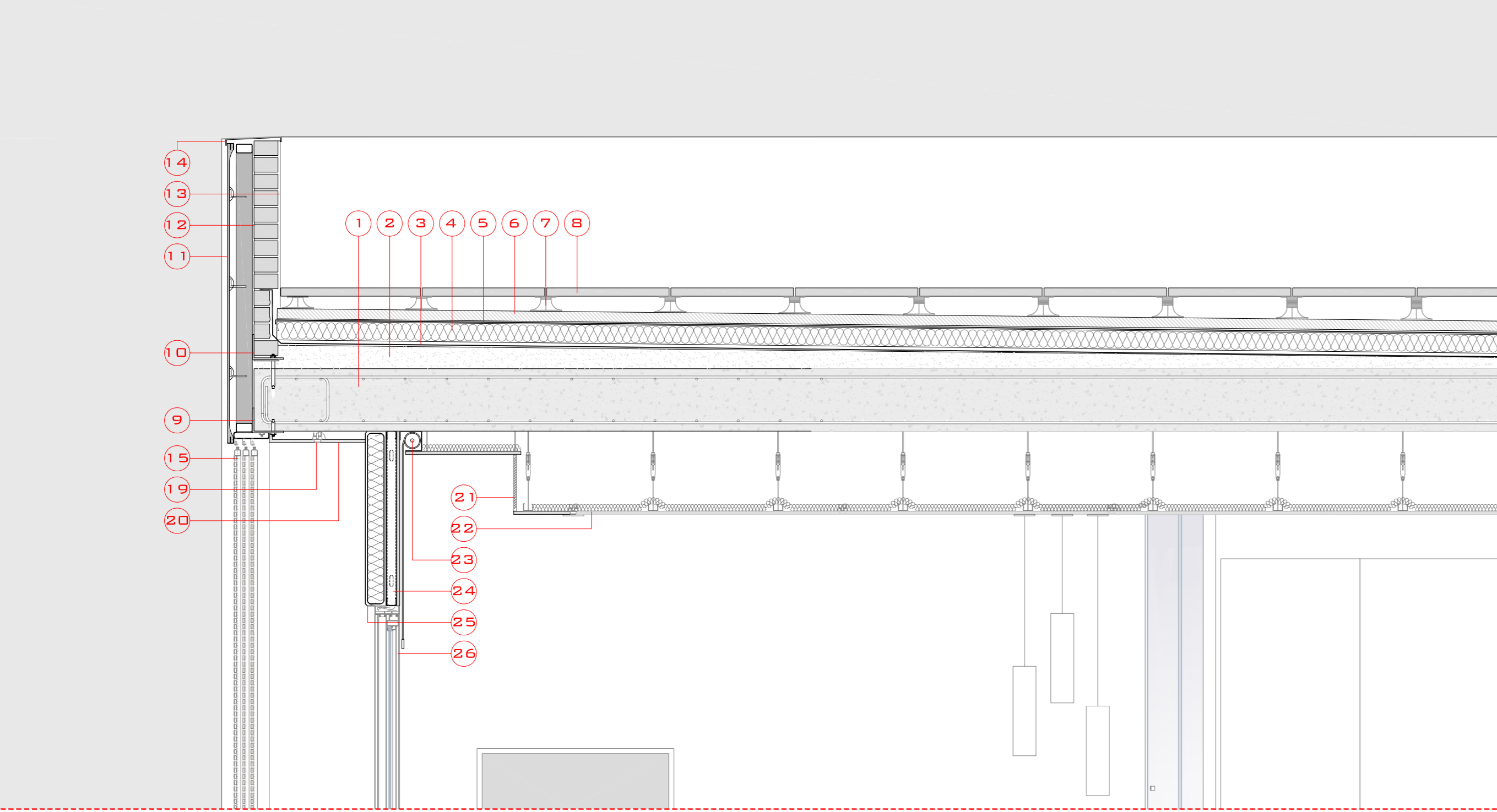
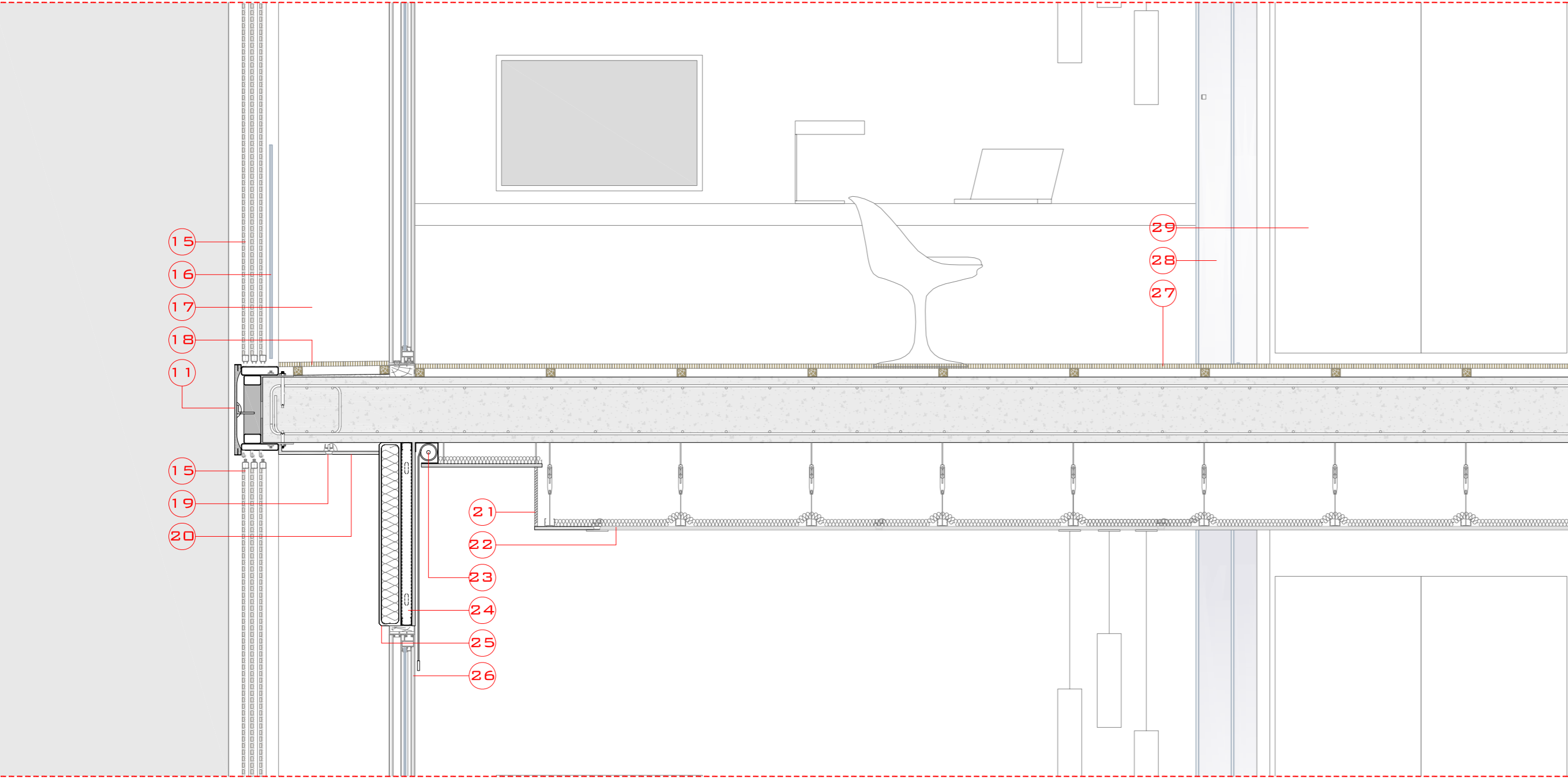


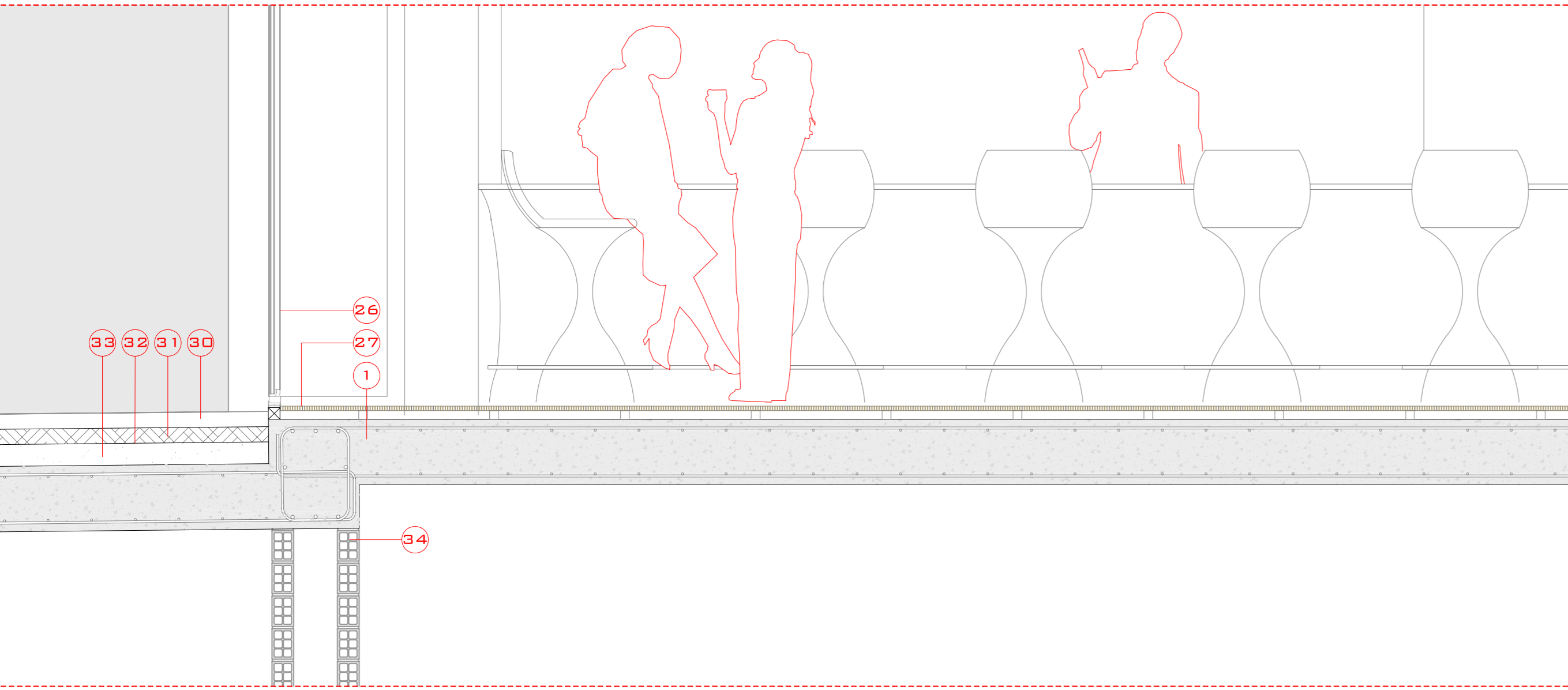
DETTALL 01



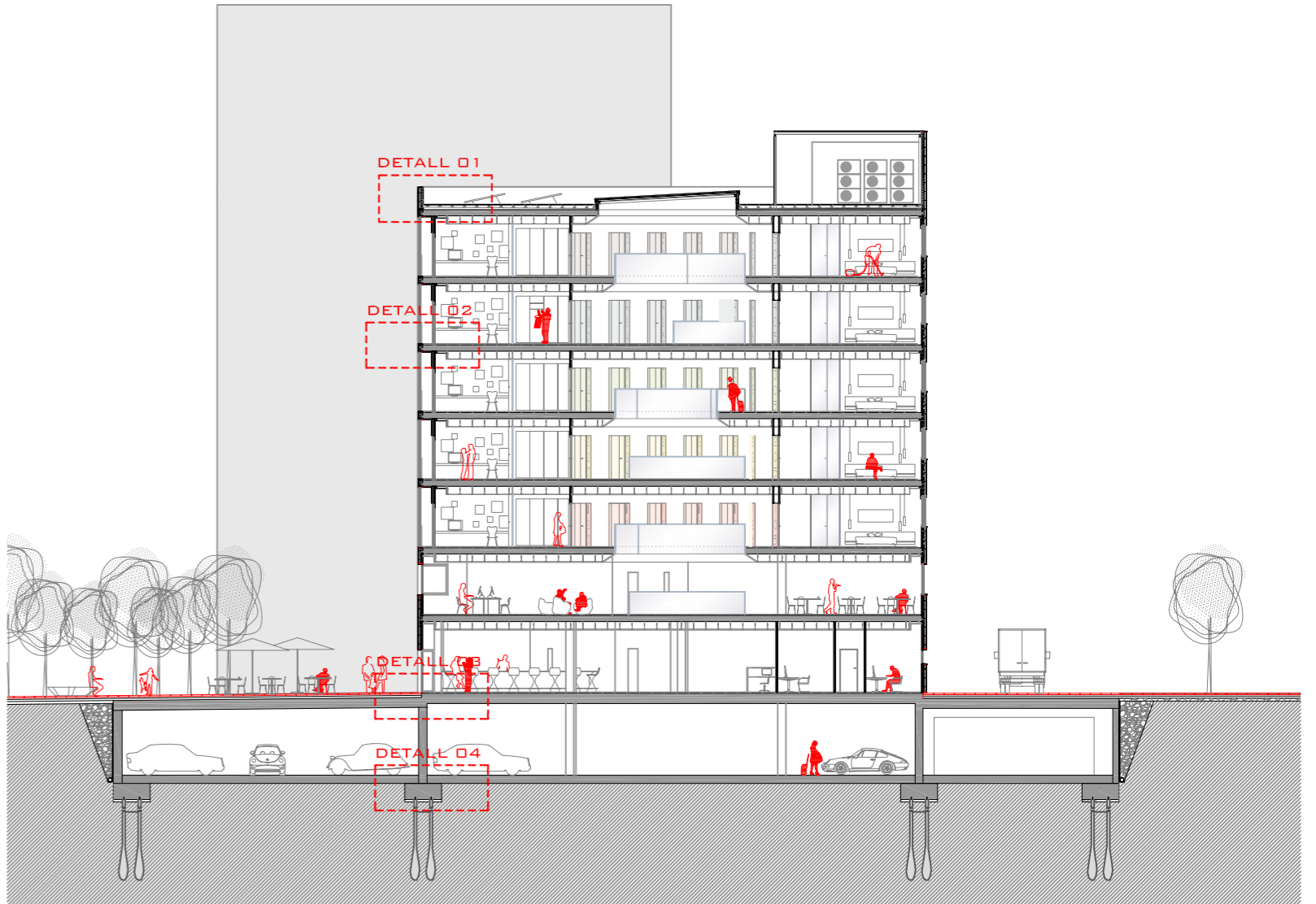
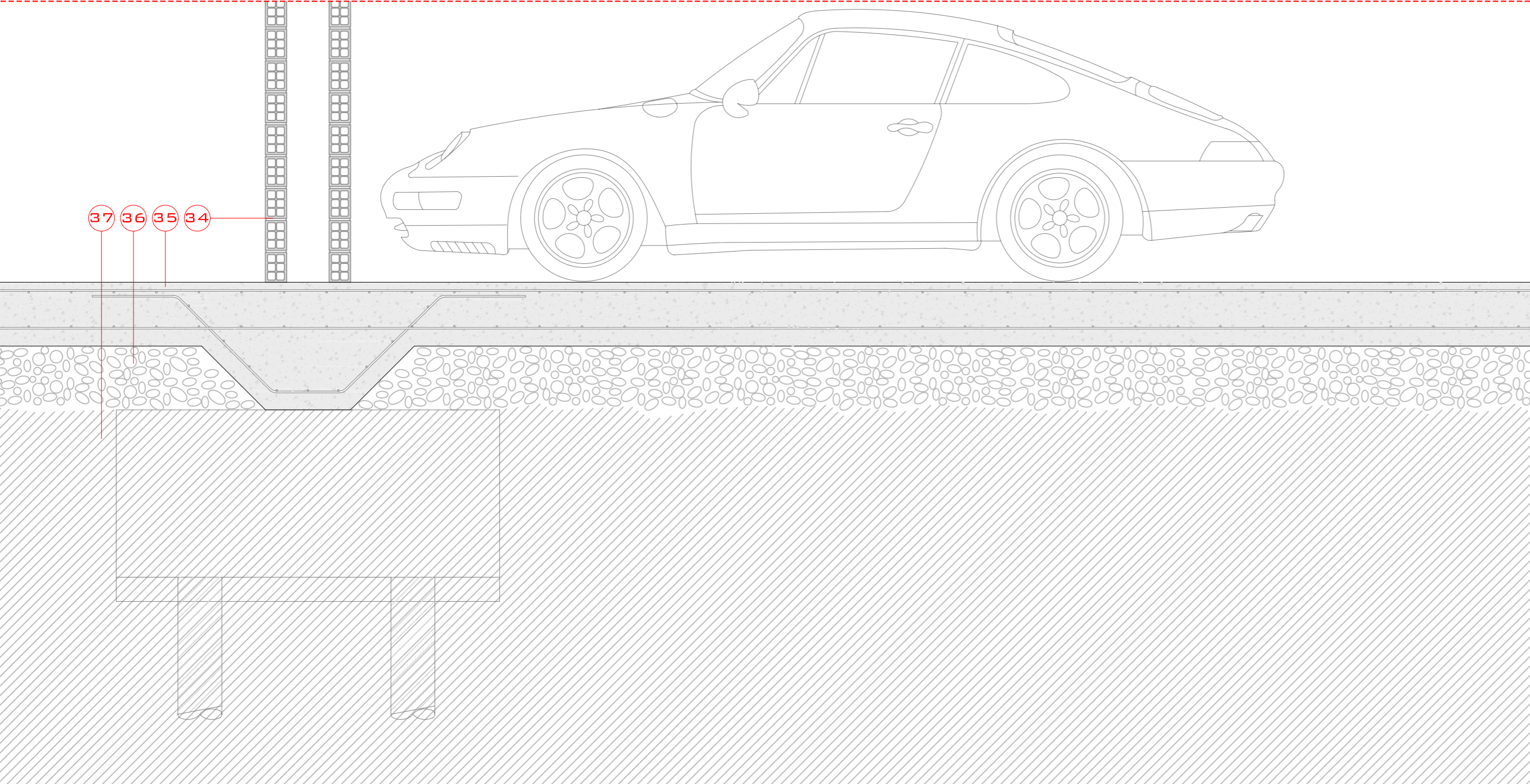
DETTALL 02



DETTALL 03



DETTALL 04



SOLUCIÓ ADOPTADA EN LA FAÇANA

ES RESOL LA FAÇANA AMB UN SISTEMA DE FAÇANA VENTILADA A PARTIR DE DOS MATERIALS: PLAQUES DE GRC (FORMIGÓ ARMAT AMB FIBRES DE VIDRE) I XAPA DE MICROPERFORADA.

ELS PANELLS DE GRC, TIPUS STUD FRAME, SÓN EL MÉS LLEUGERS DE LA SEVA GAMA I ES S'ANCLEN DIRECTAMENT A L'ESTRUCTURA. AQUESTS PANELLS PODEN PRESENTAR ACABATS DIVERSOS (TAN PEL QUE FA A LES TEXTURES COM ALS COLORS). ALS EXEMPLES TROBEM UN ACABAT RATLLAT COLOR NEGRE JASPEJAT COM L'ESCOLLIT AL PROJECTE.

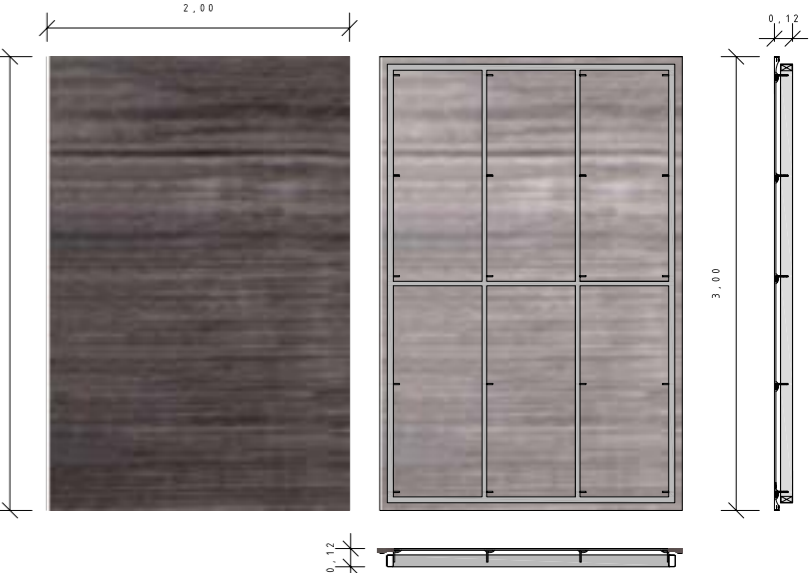
ELS CRITERIS RESOLUTIUS DE LA FAÇANA ES PLANTEJA DE LA SEGÜENT MANERA: LES TESTES ES CONSERVEN CEGUES, DE MANERA QUE S'OBREN LES VISTES CAP ELS ESPAIS OBERTS I MÉS INTERESSANTS I ES TANQUEN CAP A AQUELLES EDIFICACIONS QUE NO INTERESSEN.

A MÉS A MÉS, S'HA DECIDIT QUE EL SÒCOL I LES PLANTES HABITACIONS ES DIFERENCIEN SUTILMENT FENT SERVIR UNA LLENGUATGE DIFERENT.

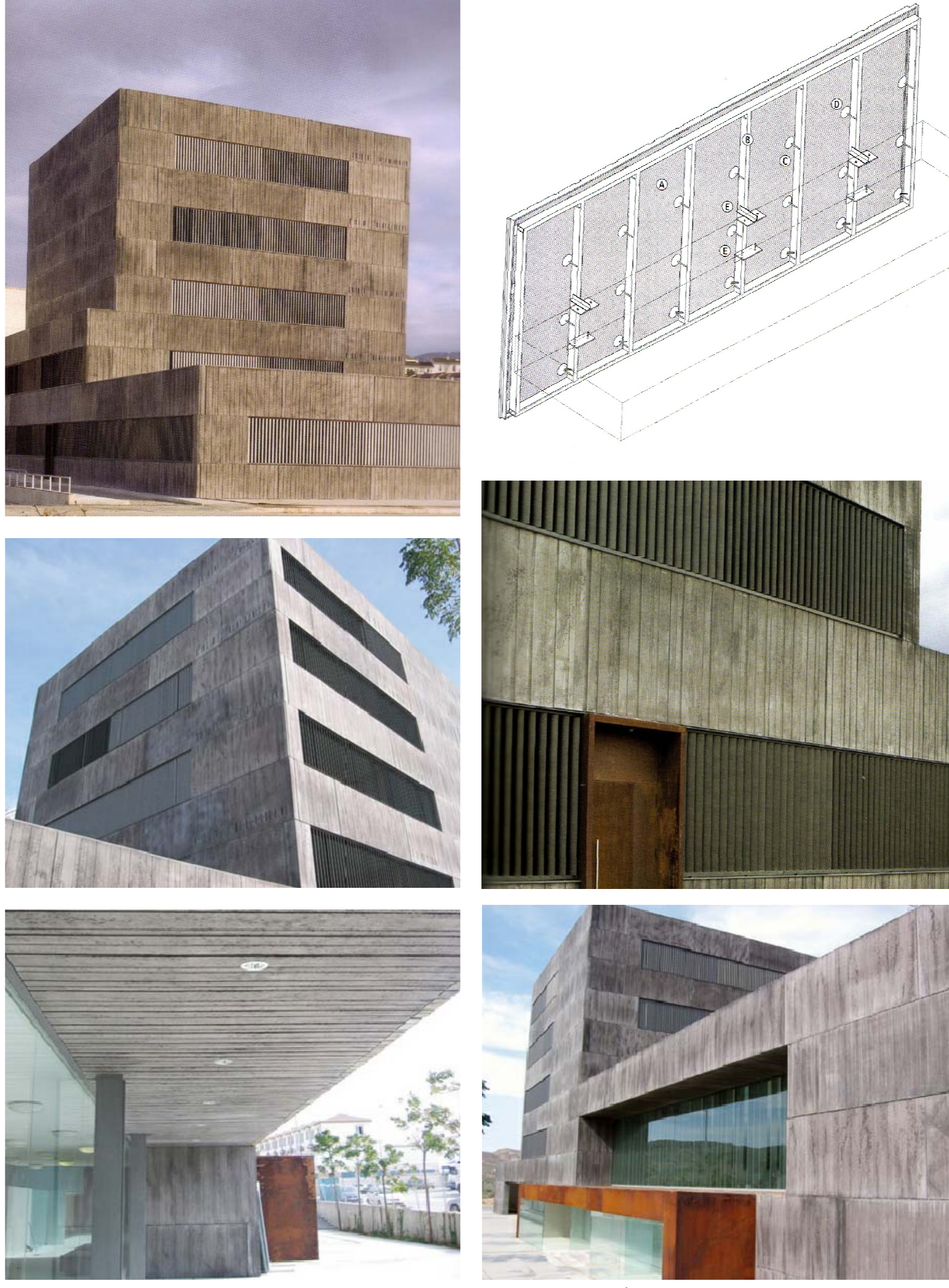
AL SÒCOL S'ENTEN COM UN MASSÍS AMB UNES OBERTURES QUE EN MARCAREN EL PROGRAMA QUE CONTÉ A PARTIR D'UNES OBERTURES DE DIFERENTS DIMENSIONS, DIRECTAMENT RELACIONADES AMB EL GRAU DE PRIVACITAT.

EN CANVI, A LES PLANTES HABITACIONS, AQUESTES SERAN MÉS OBERTES I ES MANTINDRAN EL GRAU DE PRIVACITAT SEGONS L'USUARI DESITGI A PARTIR DE LES CORREDERES DE XAPA MICROPERFORADA.

DETTALLS PANELL GRC



EXEMPLES D'EDIFICACIONS AMB GRC



- 01_ESTRUCTURA DE FORMIGÓ ARMAT.
- 02_FORMIGÓ CEL·LULAR (300KG/M3) PER A FORMIGÓ DE PENDENTS.
- 03_TRIPLE MEMBRANA IMPERMEABILITANT DE BETUM ASFÀLTIC MODIFICAT, ENTRE DUES LÀMINES.
- 04_ÀLLAMENT DE POLIESTIRÈ EXTRUSIONAT DE 4CM.
- 05_LÀMINA SEPARADORA DE FELTRE DE POLIPROPILE SENSE ADHERIR.
- 06_CAPA DE COMPRESSIÓ DE FORMIGÓ E=6CM AMB MALLZO 10X10CM.
- 07_PILOTS REGULABLES.
- 08_PAVIMENT DE FORMIGÓ PREFABRICAT PER EXTERIORS E=7CM.
- 09_L PER CONTRARESTAR ELS ESFORÇOS DE BDCADA DE LA FAÇANA.
- 10_L PER SUPORTAR ELS ESFORÇOS DE CÀRREGA DE LA FAÇANA.
- 11_ACABAT FAÇANA AMB PLACA DE GRC TIPUS STUDFRAME.
- 12_BARANA DE FÀBRICA.
- 13_ARREBOSSAT I PINTAT.
- 14_REMAT BARANA AMB XAPA PLEGADA.
- 15_CORREDEA DE PERFILERIA METÀL·LICA AMB ACABAT DE MALLA ENMARCADA PER A PROTECCIÓ SOLAR.
- 16_BARANA DE VIDRE DE SEGURETAT 6+6MM, SUBJECTADA MITJANÇANT GRAPES, COLLADES A PERFIL TUBULAR.
- 17_SEPARACIÓ ENTRE BALCONERES A PARTIR D'ENTRAMAT AUTOPORTANT PER A EXTERIORS.
- 18_PAVIMENT DE FUSTA PER A EXTERIORS. IPE O SIMILAR, SOBRE RASTRELLAT.
- 19_IL·LUMINACIÓ EXTERIOR.
- 20_CEL·RAS A PARTIR DE PLAQUES DE CARTRÓ-GUIX HIDRÒFUG, SUBJECTADES AL FORJAT AMB TIRANTS, AMB ÀLLAMENT DE LLANA DE ROCA DE 48MM.
- 21_REIXETA DE CLIMATITZACIÓ DE L'HABITACIÓ.
- 22_CEL·RAS A PARTIR DE CARTRÓ-GUIX SUBJECTADES AL FORJAT AMB TIRANTS, AMB ÀLLAMENT DE LLANA DE ROCA DE 48MM.
- 23_CORTINA TIPUS FOSCURITE PER A ENFOSQUIR I DOÑAR PRIVACITAT ALS USUARIS.
- 24_TRABOSSAT DE CARTRÓ-GUIX SOBRE PERFILERIA GALVANITZADA.
- 25_ACABAT DE FAÇANA AMB PLACA DE GRC TIPUS PANELL SANDVITX.
- 26_FUSTERIA EXTERIOR D'ALUMINI ACABAT NEGRE AMB TRENCAMENT DE PONT TÈRMIC I VIDRE DOBLE AMB CAMBRA D'AIRE 4+12+4MM, SUBJECTAT SOBRE PREMARC DE FUSTA.
- 27_PAVIMENT DE PARQUET FLOTANT AMB DOBLE RASTRELLAT DE FUSTA I ÀLLAMENT PER EVITAR LES TRANSMISSIONS DE SOROLL PER IMPACTE.
- 28_PORTA DE VIDRE DE 6+6MM CORREDERA, AMB LA GUIA PER L'INTERIOR DEL CEL·RAS.
- 29_ARMARI EMPOTRAT DE FUSTA FOSCA MASSISSA.
- 30_PAVIMENT EXTERIOR A PARTIR DE FORMIGÓ IMPRES.
- 31_BASE DE MORTER.
- 32_LÀMINA IMPERMEABLE.
- 33_FORMIGÓ CEL·LULAR PER A FORMACIÓ DE PENDENTS.
- 34_PARET DE FÀBRICA ARREBOSSADA I PINTADA.
- 35_SOLERA DE FUNDAMENTACIÓ AMB ACABAT.
- 36_GRAVES.
- 37_TERRANY NATURAL.