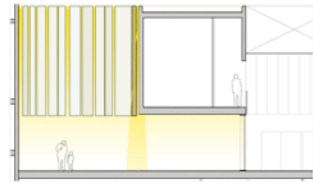


il·luminació artificial

Per que fa a la il·luminació, s'ha optat per diferenciar les parts bàsiques de les que consta l'edifici. Així doncs, a l'exterior es col·locaran unes targes d'il·luminació al terra, a la passera d'accés, marcant unes traces respecte el volum edificat. La il·luminació de la façana serà un punt clau que ajudarà a conformar l'ambient del jardí, i s'ha optat per col·locar una il·luminació des de la part interior de l'edifici, de tal forma que les targes que conformen la façana quedaran fosques i restaran il·luminats els espais entre elles. Els patis interiors s'ha optat per un tipus d'il·luminació discret, que generi una llum suau i agradable. A l'interior es proposa de col·locar una il·luminació neutral a la zona hall d'accés i vestíbuls, a través de downlights i per la zona de la piscina unes lluminàries orientables.

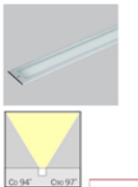
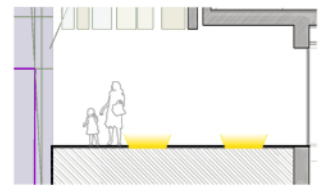
Il·luminació exterior



Il·luminació façana

La façana, constituïda amb targes opaques de GRC separades entre elles s'il·luminarà per la part posterior, deixant que els rajos de llum es col·lin entre les esclotxes que conformen la façana. Es preten aconseguir un efecte atractiu, que acabi de configurar el tancament del jardí.

Tipus de lluminaeria
Es proposa usar la lluminaeria *MAXIWOODY* de la casa *GUZZINI*, d'òptica mitjana, permetent il·luminar tota l'alçada de la façana. Les llampades usades seran halògenes de 100W amb un flux lluminós de 2400 lm.



Il·luminació passera

La passera d'accés al centre d'esports incorporarà unes targes lineals empotrades al paviment. Les targes de llum són unes traces que marquen unes traces respecte el volum construït.

Tipus de lluminaeria
Es proposa usar la lluminaeria *LINEAR* de la casa *SIMES*, amb llampada tipus fluorescent de 21W G5 i capaç de generar 2100 lm. El model escollit permet introduir filtres de colors, fet que podrien generar un joc lluminós interessant.

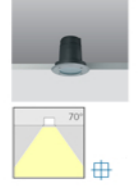
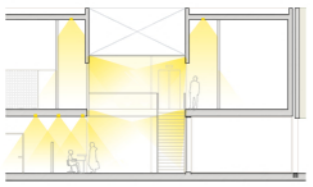


Il·luminació pati

Als patis s'hi col·locarà una il·luminació d'ambient, molt suau, que bàsicament donarà una referència dels límits dels patis.

Tipus de lluminaeria
Es proposa usar el model de lluminaeria *GLIM-CUBE* del tipus up/down light, fabricat per la casa *GUZZINI*, destinades a ser usades amb llampades LED RGB. El disseny de la lluminaeria permet agrupar-ne unes quantes per crear l'efecte desitjat.

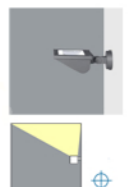
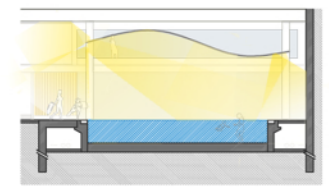
Il·luminació interior



Il·luminació hall accés

Tant a la zona d'accés com als vestíbuls de la planta superior i inferior s'opta per una il·luminació uniforme i que visualment passi desapercibuda. S'ha optat per la col·locació de downlights encastats al sostre. També s'usarà el mateix tipus però de tamany reduït per a zones de vestuaris i labavos.

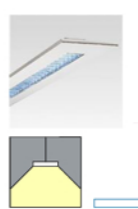
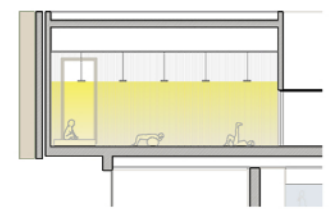
Tipus de lluminaeria
Es proposa usar el model de lluminaeria *MINI-ZIP-PLUS DOWNLIGHT TONDA*, fabricat per *SIMES*. Les llampades que usa la lluminaeria són del tipus T2 8W de potència i de flux lluminós 220 lm.



Il·luminació piscina

Es proposa de generar a la zona de piscina una atmosfera lluminosa, agradable i clara, tenint en compte la necessitat dels usuaris, alhora que s'aprofita la il·luminació natural. El tipus de llampada proposada assegura una vida útil llarga així com uns costos a llarg termini baixos.

Tipus de lluminaeria
S'opta per usar el tipus de lluminaeria *PARAS-COOP II BAÑADOR*, fabricat per la casa *ERCO*, amb base per a llampades d'halogenurs metàl·lics, de 35 W i flux lluminós de 3300 lm.



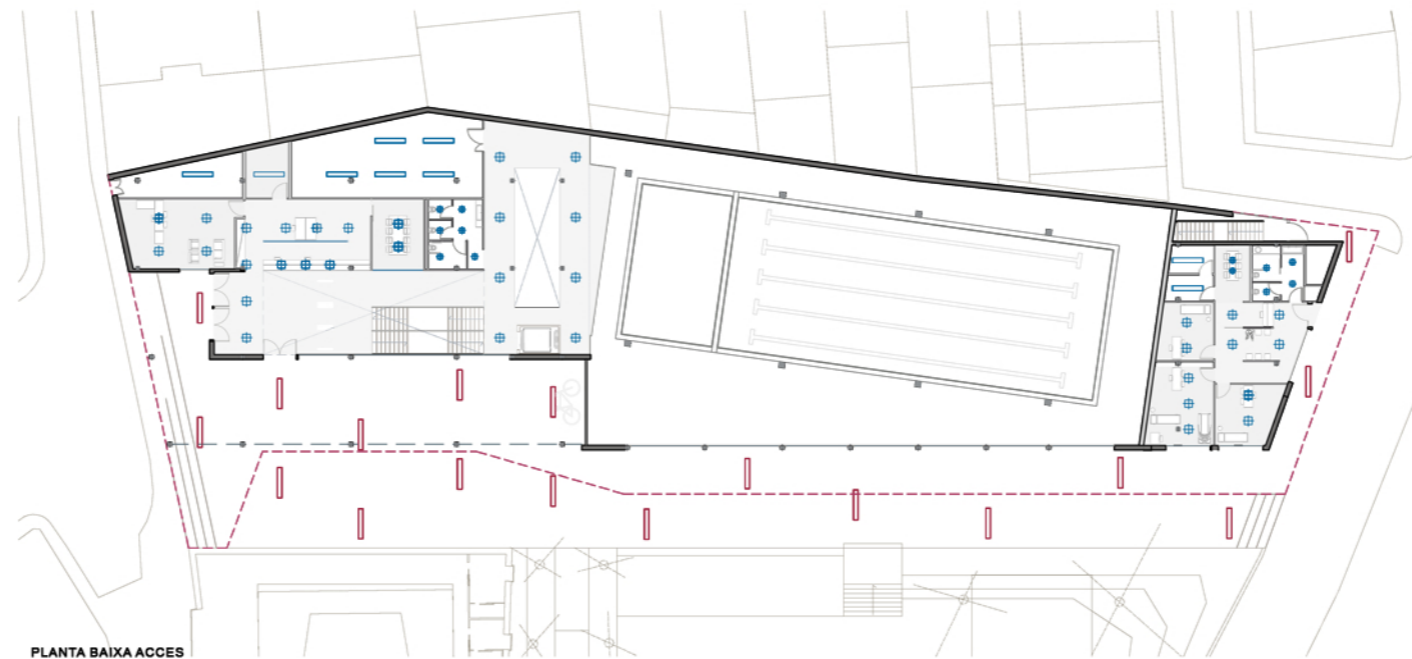
Il·luminació sales

A les sales d'activitats i als punts de magatzems i sales d'instal·lacions es proposa una il·luminació general armonitzada, a través d'unes línies de fluorescents suspeses del sostre.

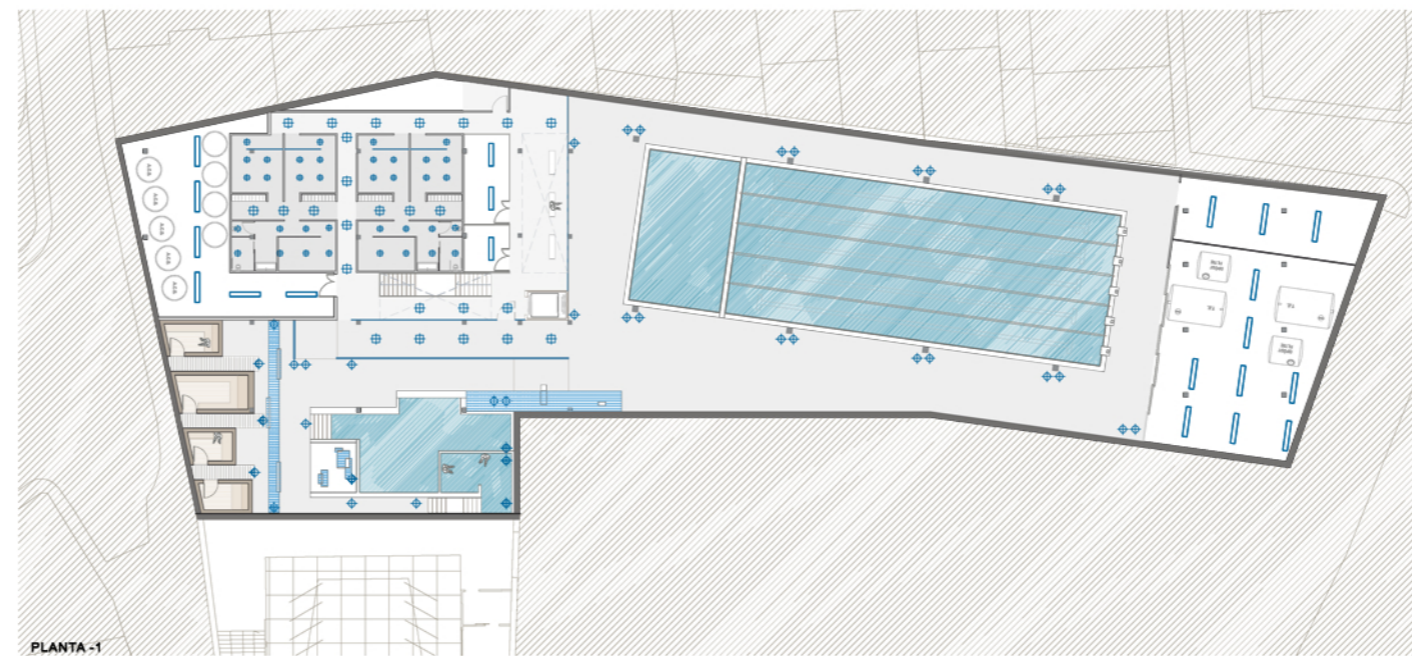
Tipus de lluminaeria
S'opta per usar el tipus de lluminaeria *LIGHT AIR*, fabricat per la casa *GUZZINI*, amb base per a llampades fluorescents.



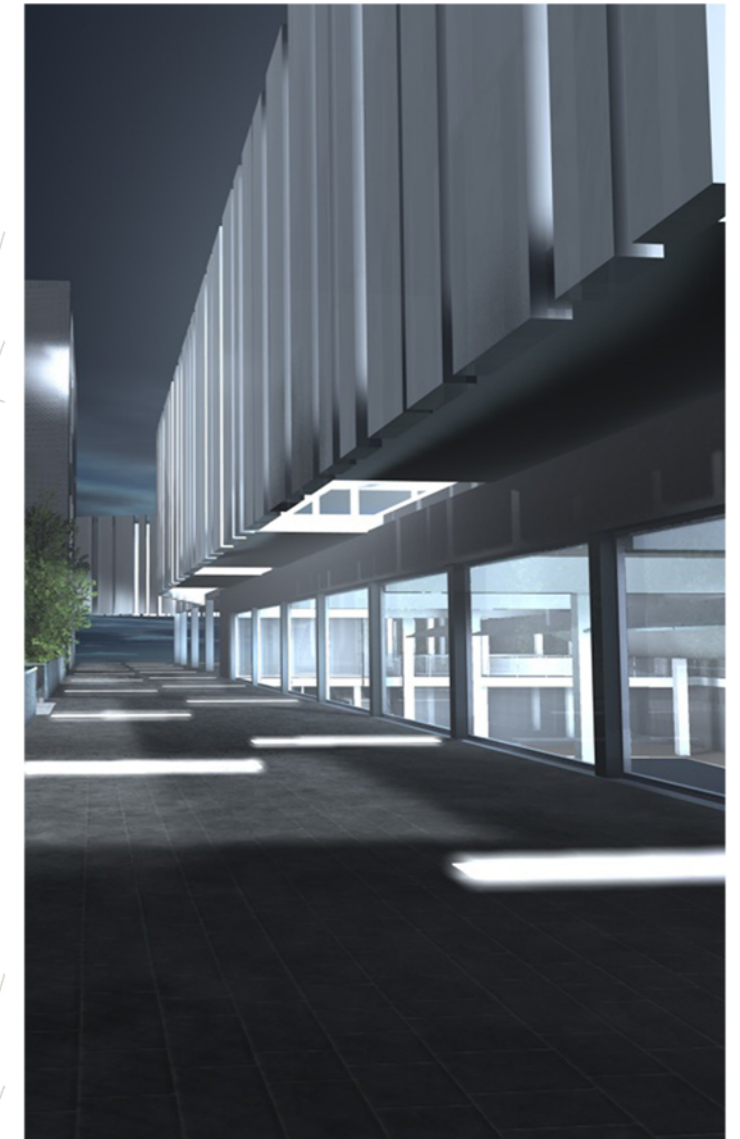
PLANTA +1



PLANTA BAIXA ACCES



PLANTA -1



Vista nocturna passera d'accés al centre esportiu. Les lluminaeries encastades al terra de la passera ajuda a marcar una clara direcció de pas. A més, l'ambient es veu reforçat tant per la il·luminació de la façana com per la que prové de l'interior de la zona de la piscina.



Vista nocturna façana del centre esportiu. Durant la nit, la façana s'inverteix, abocant llum des de l'interior a través de les esclotxes dels panells.