

PROPAGACIÓ INTERIOR

A efectes de la protecció contra incendis, l'edifici que ens ocupa queda classificat com a edifici de pública concurrència

a | compartimentació en sectors d'incendi

Els recintes poliesportius poden constituir un sector d'incendi de superfície construïda major de 2500 m², sempre que:

1. Estiguin compartimentats respecte altres zones mitjançant elements EI 120
2. Tinguin resolta l'evacuació mitjançant sortides en planta que comuniquin amb un sector de risc mínim a través de vestíbuls d'independència o amb un espai exterior segur.
3. No existeixi sobre aquests espais cap zona habitable.

b | locals i zones de risc especial

Els locals i zones de risc especial situats dins dels edificis es classifiquen segons una taula en grau alt, mitjà o baix. En funció de la classificació que rebin, caldrà que compleixin una sèrie de requisits especials.

Per a que fa al projecte, els locals i zones de risc especial queden classificades com a zones de risc baix, fet que ens implica:

- resistència al foc de l'estructura portant: R90
- resistència al foc de parets i sostres que separen la zona de risc especial: R90
- resistència al foc de la resta de l'edifici: R90
- portes de comunicació amb la resta de l'edifici: EI „45-C5
- màxim recorregut fins a la sortida del local: < 25

PROPAGACIÓ EXTERIOR

Degut a la col·locació de l'edifici, l'indant amb cases de cos existents i amb la caixa escènica del teatre, cal prendre un seguit de mesures per tal d'evitar la propagació amb els edificis contigus

a | mitgeres i façanes

Els elements verticals separadors d'un altre edifici seran almenys EI120

Reacció al foc dels materials de façana que ocupin més d'un 10% de l'acabat exterior B-S3,d2

b | cobertes

Coberta REI60, en una franja de 0,50m d'amplada mesurada des de l'edifici veí o bé la prolongació de la mitgera 0,60m per sobre de l'acabat de la coberta.

EVACUACIÓ D'OcupANTS

a | càlcul de l'ocupació

_gimnàs amb aparells	5 m²/persona
_gimnàs sense aparells	1,5 m²/persona
_piscines públiques	2 m²/persona
I. zones de bany	3 m²/persona
II. vestuaris	2 m²/persona
_vestíbuls generals i zones d'ús públic	2 m²/persona
_zones oficines i administració	10 m²/persona
_serveis ambulatoris i diagnòstic	10 m²/persona
_aules escoles infantils	2 m²/persona

b | nombre de sortides i recorreguts d'evacuació

- _una sola sortida en planta, amb recorreguts inferiors a 25m
- _més d'una sortida en planta, amb recorreguts inferiors als 50m

c | dimensionat dels mitjans d'evacuació

Per a que fa a les portes i els passos, s'han dimensionat a partir de la norma A-P/200, on A és l'amplada de l'element de pas i P el nombre de persones, tenint sempre en compte que han de ser majors de 80cm.

Els passadissos, han estat sobredimensionats per tal de poder generar una evacuació sense problemes

Per a que fa a les escales, el poliesportiu compta amb dues escales, una de no protegida, d'ús habitual i una altra de protegida, la qual està situada a l'altre extrem de l'edifici i només funciona en situacions d'emergència. En referència a la capacitat d'evacuació de les escales segons el seu ample i la direcció de l'evacuació, queden dimensionades segons els següents números:

- Escala no protegida, d'ample 1,60 m., sentit ascendent >> evacuació de 211 persones
- Escala no protegida, d'ample 1,60 m., sentit descendent >> evacuació 258 persones
- Escala protegida, d'ample 1,20 m. >> evacuació 274 persones

d | senyalització dels mitjans d'evacuació

Es disposarà al llarg de tots els recorreguts d'evacuació la senyalització pertinent, clarament visible des de qualsevol punt del recorregut i/o origen d'evacuació.

INSTAL·LACIONS PROTECCIÓ CONTRA INCENDIS

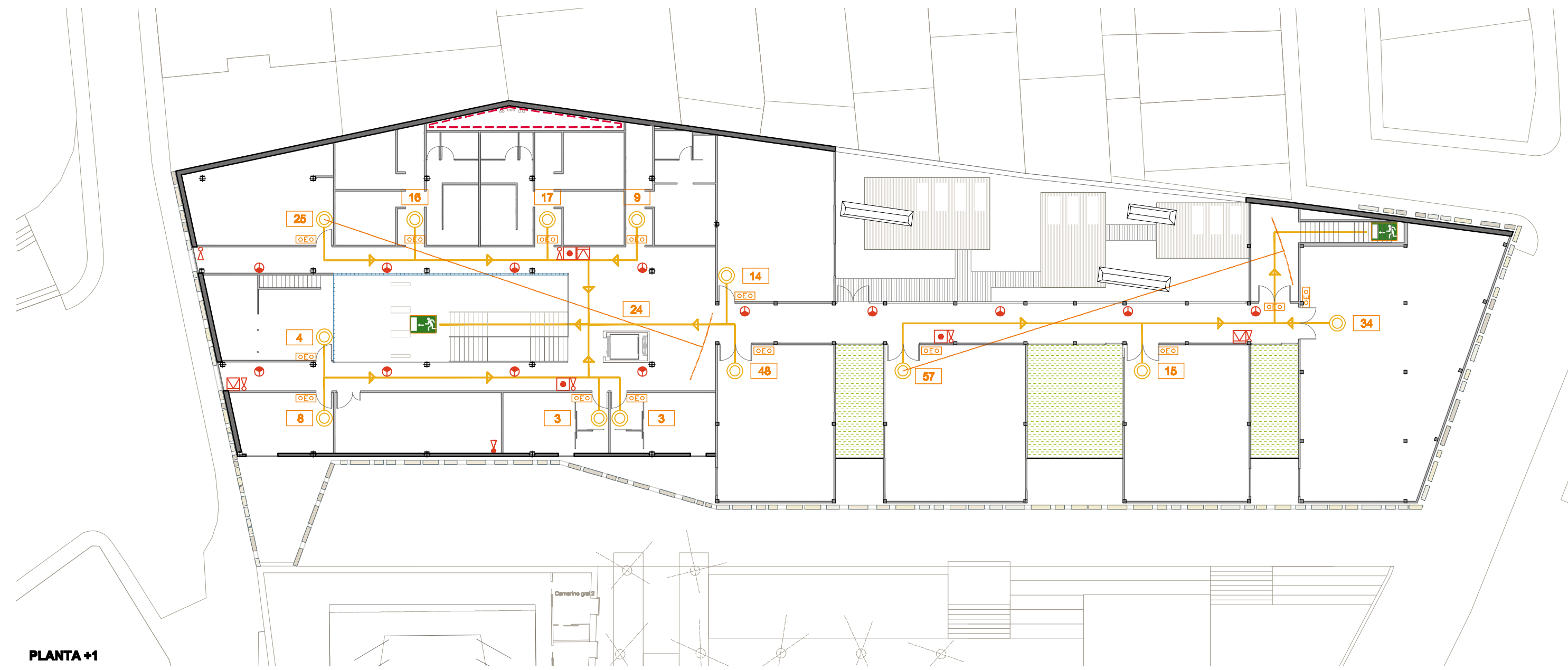
L'edifici estarà dotat de les instal·lacions i mitjans pertinents, tal com s'indica a la taula 1.1 del DB SI-4.

- _Extintors portàtils. Situat com a màxim cada 15 m. del recorregut des de l'origen d'evacuació i en les zones de risc especial.
- _Degut a que s'espera que en algun moment donat l'ocupació pugui ser major a 500 persones, s'instal·larà un sistema d'alarma amb emissió de missatges per megafonia

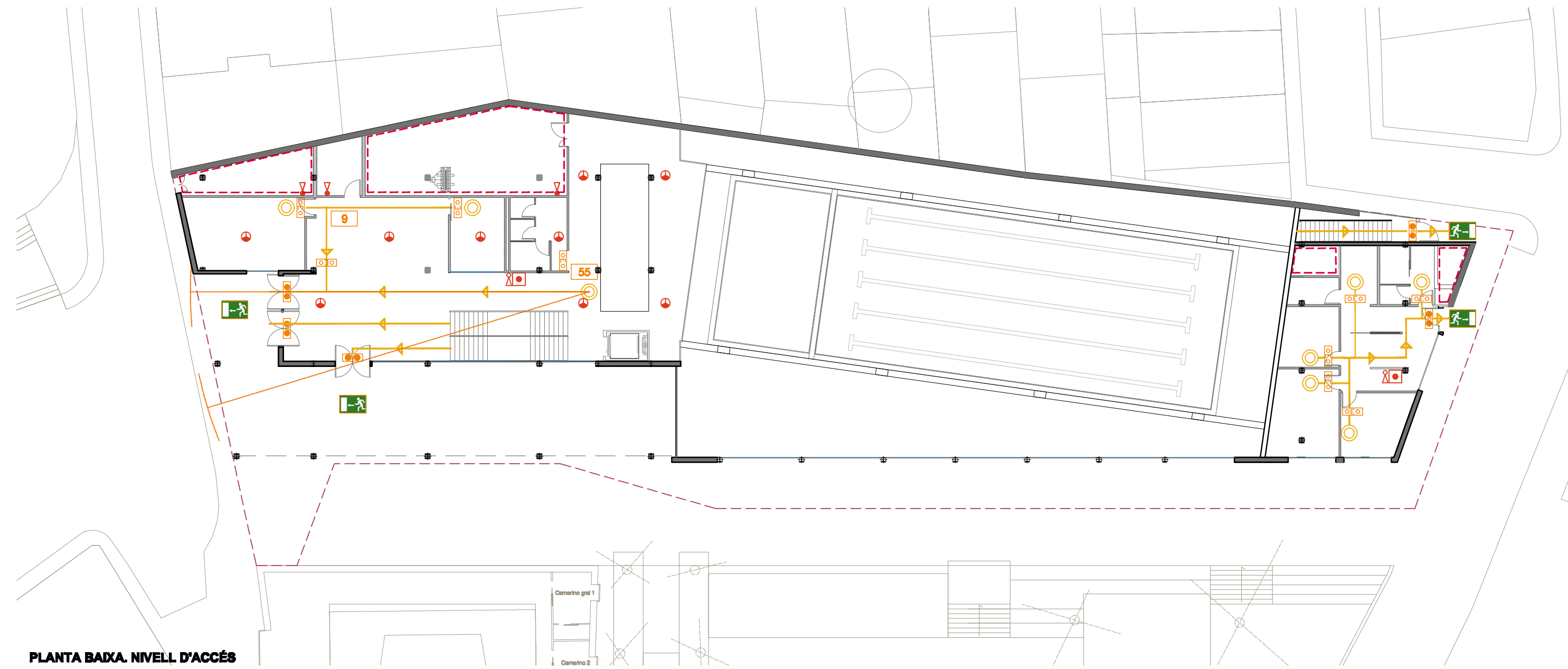
RESISTÈNCIA AL FOC DE L'ESTRUCTURA

Ja que l'edifici en qüestió està considerat de pública concurrència, a través del DB obtenim que l'estructura ha de tenir una resistència al foc R120 per la part de l'edifici situada per sota rasant i R90 per la part de l'edifici situada per sobre rasant (ja que l'altura d'evacuació és inferior a 15 m.)

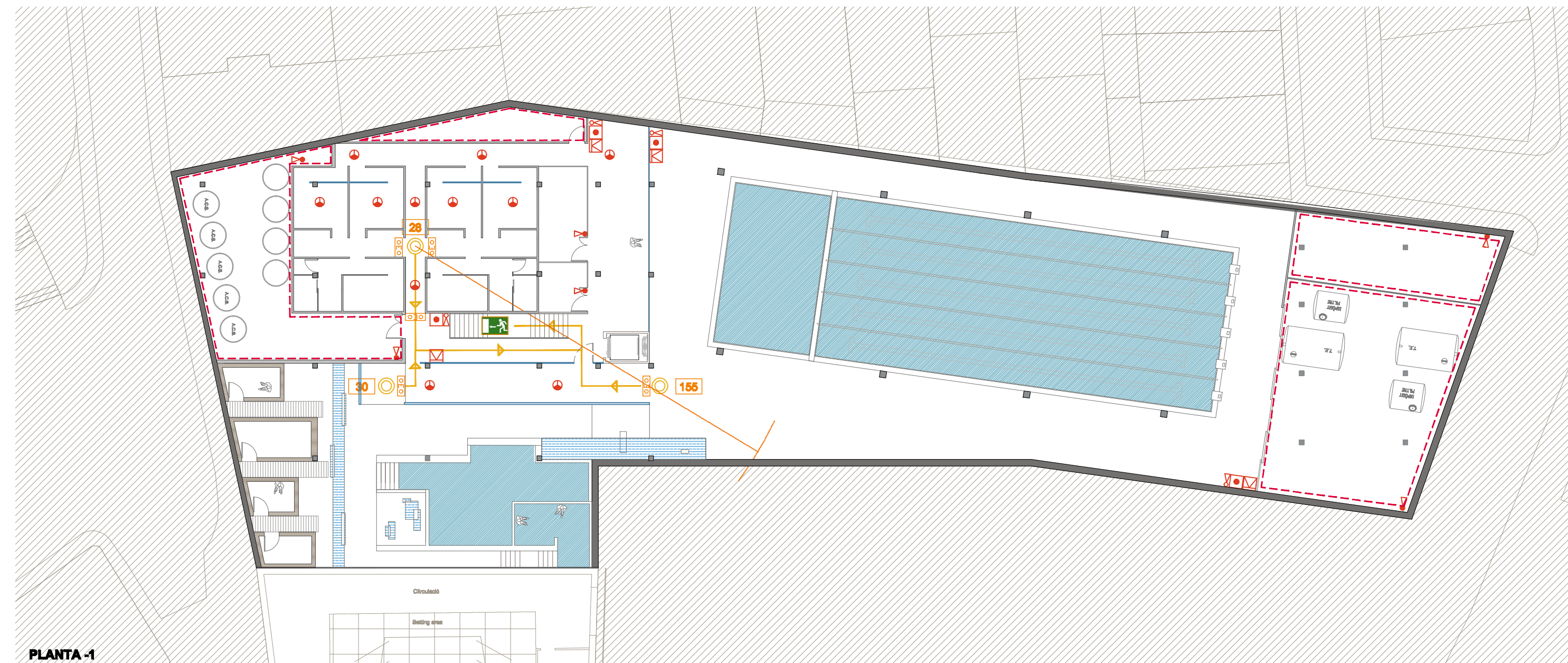
Els elements metàl·lics (pilars i jàsseres) seran pintats amb pintures intumescentes per tal d'aconseguir la resistència al foc requerida.



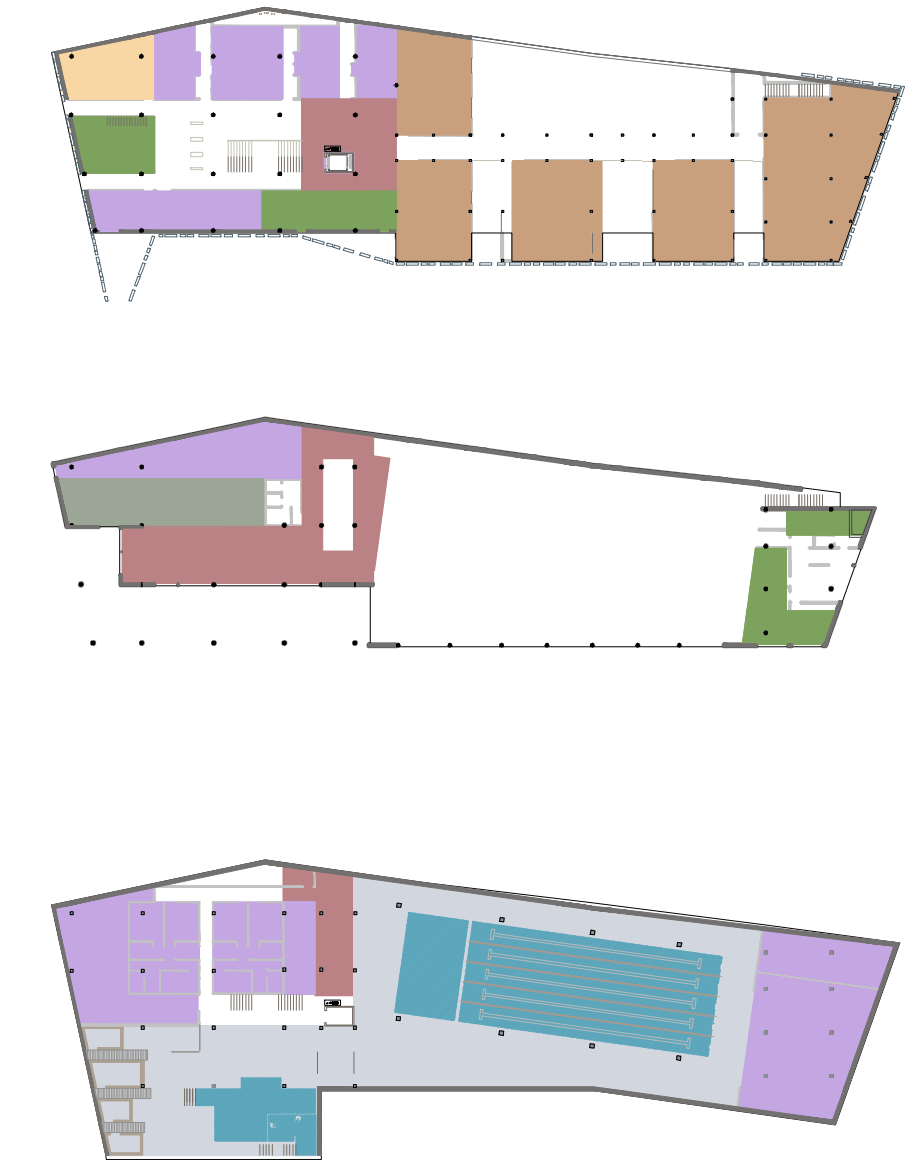
PLANTA +1



PLANTA BAXA, NIVELL D'ACCÉS



PLANTA -1



- sectorització d'incendis**
- Sector 0 _ Sector de risc màxim (magatzems, vestuaris i espais d'instal·lacions)
 - Sector 1 _ Hall pública concurrència
 - Sector 2 _ Espais administratius
 - Sector 3 _ Sales gimnàs
 - Sector 4 _ Piscines i zones de bany
 - Sector 5 _ Serveis ambulatoris i diagnòstic
 - Sector 6 _ Aules infantils

Magatzems i passos d'instal·lacions amb parets RF120

còmput d'ocupació segons m²

1 | PLANTA +1

- vestidors a _ 49,41 m² >> 16 persones
- vestidors b _ 49,59 m² >> 16 persones
- vestidors c _ 26,90 m² >> 9 persones
- aula infantil _ 50,90 m² >> 25 persones
- sala mèdica _ 43,55 m² >> 4 persones
- vestidor personal _ 25,00m² >> 8 persones
- magatzem _ no computa ocupació
- sala massatges 1 _ 25,38 m² >> 3 persones
- sala massatges 2 _ 25,38 m² >> 3 persones
- sala spinning _ 72,16 m² >> 14 persones
- sala activitats dirigides 1 _ 71,54 m² >> 48 persones
- sala activitats dirigides 2 _ 86,24 m² >> 57 persones
- sala fitness 1 _ 76,19 m² >> 15 persones
- sala fitness 2 _ 167,49 m² >> 34 persones

OCUPACIÓ TOTAL PLANTA+1 >> 262 PERSONES

2 | PLANTA BAXA

- zona administració _ 89,54 m² >> 9 persones
- hall _ 109,09 m² >> 55 persones

OCUPACIÓ TOTAL PLANTA BAXA >> 64 PERSONES

3 | PLANTA -1

- piscina 10x25 _ 250 m² >> 125 persones
- piscina iniciació _ 60 m² >> 30 persones
- zona termal _ 60 m² >> 30 persones
- vestidors _ 56,10 m² >> 19 persones
- magatzems _ no computa ocupació

OCUPACIÓ TOTAL PLANTA-1 >> 204 PERSONES

- Recorregut d'evacuació
- ▶ Direcció evacuació
- Origen evacuació
- ▶ Sortida d'emergència
- 10 Ocupació origen evacuació
- Enllumenat emergència
- Enllumenat sortida emergència
- Extintor de pols seca (cada 15 m)
- Extintor de CO₂
- Polsador d'alarma
- Sirena interior
- Sistema fum/tubador