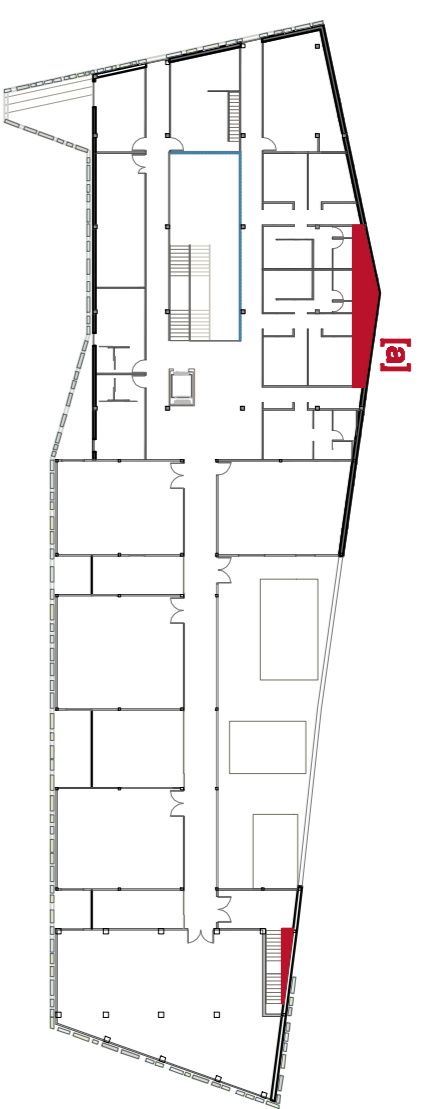


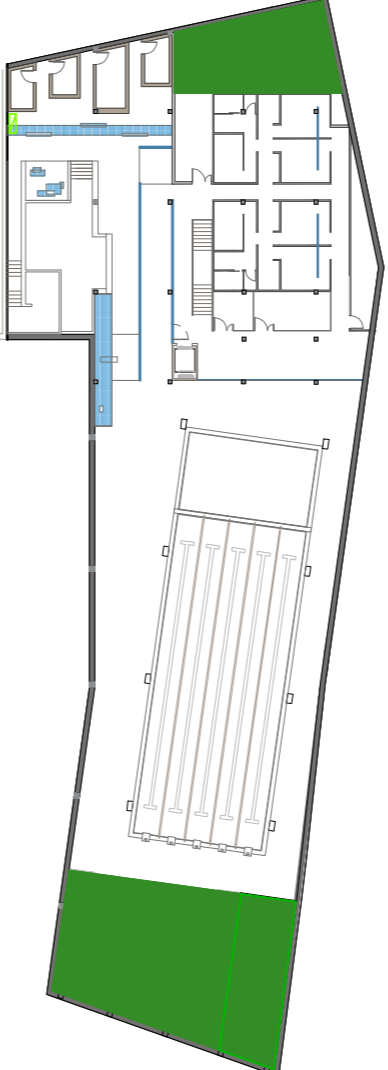
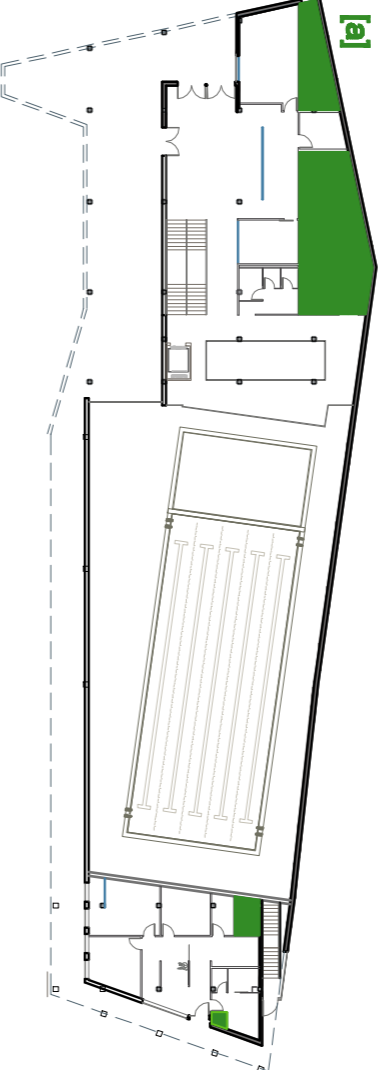
INSTAL·LACIONS. GENERALITATS

- S'han previst uns passos d'instal·lacions en dos punts del projecte, que permeten al pas d'instal·lacions a través de les tres plantes de l'edifici, amb l'objectiu de centralitzar-les totes i així facilitar-ne el treball a tots els punts necessaris, així com possibles reparacions.



[A] Aquest punt és accessible a la planta -1

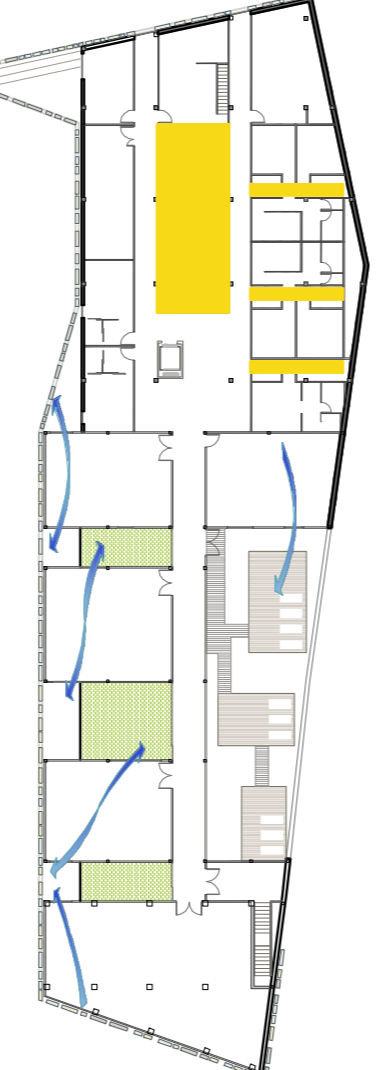
- Degut al tipus de projecte i activitat que s'hi desenvolupa, existeixen uns requeriments quant a sales tècniques, amb l'objectiu de donar resposta tant pel que fa a la climatització com al sanejament de tota l'edificació.



[B] Sales tècniques

[C] Té accés des de l'exterior ja que en aquest espai s'hi situa una ET

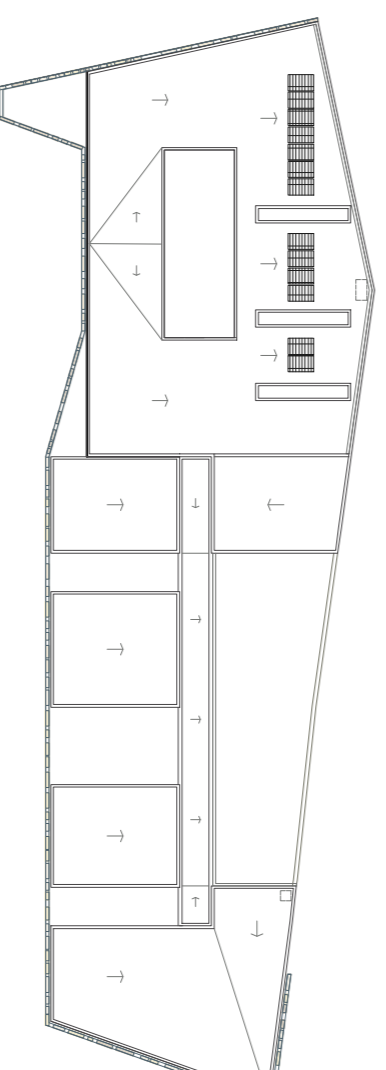
- Des del punt de vista programari s'ha procurat emplenar totes les sales naturals tant pel que fa amb la il·luminació (a través de fites de llum) com de la ventilació natural (patio)



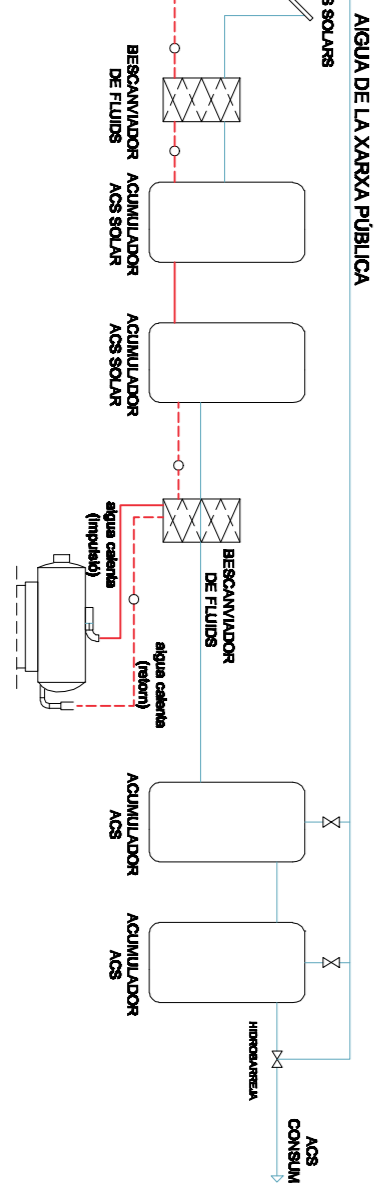
L Il·luminació

V Ventilacions

- A la coberta s'hi col·locaran col·lectors solars que ajudaran amb l'abastiment d'A/C'S a l'edifici, tant per les zones de banys (duches i rentamans) com per l'aigua emprada a la piscina la zona terrat



C Col·lectors solars

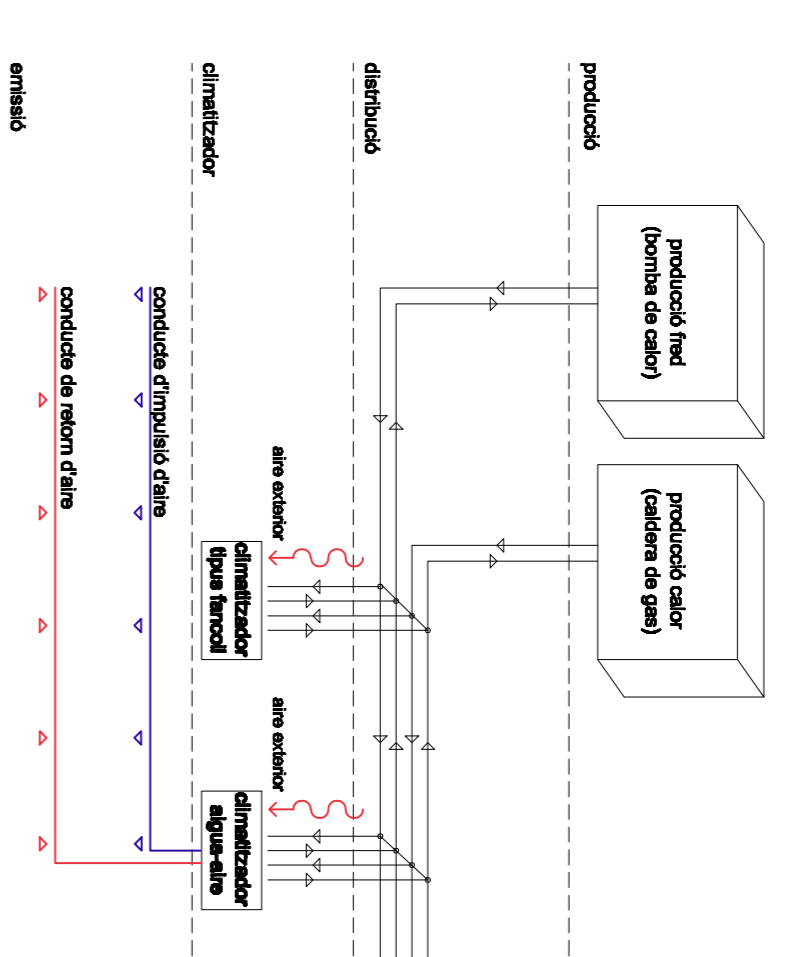


CLIMATITZACIÓ

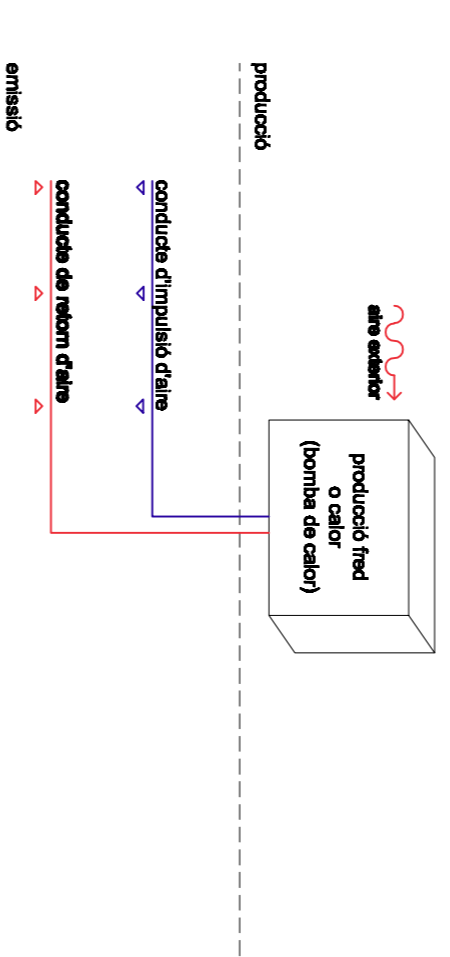
ESTUDI CLIMATITZACIÓ

Degut al tipus d'edifici, s'observen espais de terrany molt diferent. Aquest fet, a efectes de climatització, implica proposar una divisió pel que fa al tipus d'espai a climatitzar:

- Espais de terrany reduït, com ara vestuaris i despatxos. Es proposa un sistema Fancoil el qual permetrà la regulació de la temperatura de forma independent a cada una de les setmanes. La maquinària anirà penjada al forjat i situada en un punt regulable del fideu sofit. La instal·lació requereix una recollida de l'aigua condensada produïda durant la producció de fred/calor



- Espais de gran terrany: la piscina i la zona d'agües termals. El sistema emprat seguirà la mateixa lògica, però amb la diferència que no s'hi situarà un banc per estança, sinó una climatitzadora a la sala tècnica, on se mescla l'aigua i s'embla climatitzar a la zona en qüestió a través de conductes. Caldria doncs, preveure per aquestes sales uns conductes de retorn.



Unitat fan coil Bomba de calor

CONSIDERACIONS

L'aire exterior que es utilitzarà en els processos de producció o climatització, serà tractat amb filtres per tal de depurar qualsevol tipus d'impuresa, així com possibles oïrons. En funció de la zona a climatitzar i la disponibilitat dels tubs, s'utilitzaran difusors amb sortides en horitzontal o vertical.

Es preveu un terrament situat en condicions dels espais on se situarà un climatitzador. Per a les zones de pas com vestibul i passadís, el control serà centralitzat, però degut a la separació en diferents unitats climatitzadores, hi ha l'opció de múltiples reguladors.

Les instal·lacions aniran esteses col·locades al cel·las reglable, penjades del forjat, excepte en un parell de punts on aniran vistes. Pel que fa a aquestes instal·lacions vistes, se realitzaran amb conductes circulars de climatització.

A les sales d'activitats, situades a la planta -1, tot i estar climatitzades, s'opta per disposar-hi un seguit d'obertures practicades als peus laterals amb l'objectiu d'aportar i fer entrar en aquestes zones natural de l'aire i climatitzar. Amb una canonja regulada de la qual s'extingirà el vent, es podrà regular, en funció de les condicions, el nivell de ventilació, generant així, l'efecte i corresponent disseny.

- Fan coil
- Impulsió d'aire
- Retorn d'aire
- Conducció ventilació
- Difusor ventilació

Intervenció al casino del masnou | 19