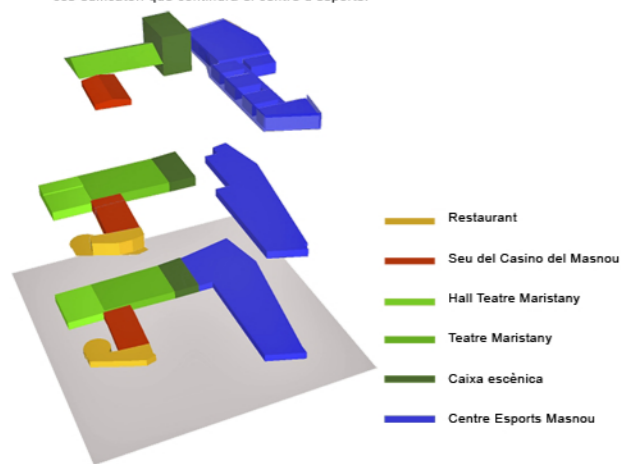


## reestructuració dels usos del Casino

Es proposa una reestructuració dels usos del Casino, situant a cada edificació un ús concret que alhora complementa i/o nodreix als usos veïns. S'ha optat per recuperar la masia com a nucli central de la institució, emplaçant-hi els principals usos que en l'actualitat queden dispersos en les tres edificacions que conformen el conjunt. Al cos modernista més baix, on actualment es troba l'accés al casino s'hi restitueix un espai de restauració, i als altres cossos situats a l'esquerra de la masia, un hall i un accés al teatre de dimensions adequades a la seva capacitat. La caixa escènica es reemplaça per una altra de nova, adequada als mecanismes actuals del funcionament de les mateixes. Limitant la parcel·la i en substitució de les edificacions de baix nivell dels anys 60, es col·loca un nou cos edificatori que contindrà el centre d'esports.



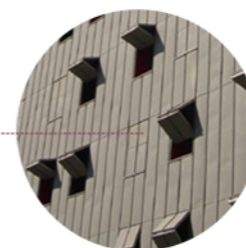
## reconversió. hall teatre

S'opta per reestructurar l'accés al Teatre Maristany, amb l'objectiu d'adequar-lo a les necessitats que exigeix un teatre amb una capacitat de 700 persones. En primer lloc es col·loca l'accés pel pati, reconvertint la façana cega actual en una façana d'accés, que alhora generarà que el pati es transformi en un element actiu del conjunt. Pel que fa a l'espai interior es proposa organitzar-lo a partir d'un esquema molt clar, deixant una franja de serveis (wc, guardarroba, caterings...) en un extrem i alliberar la resta en un espai ampli, agradable, amb punts de dos plantes d'alçada.



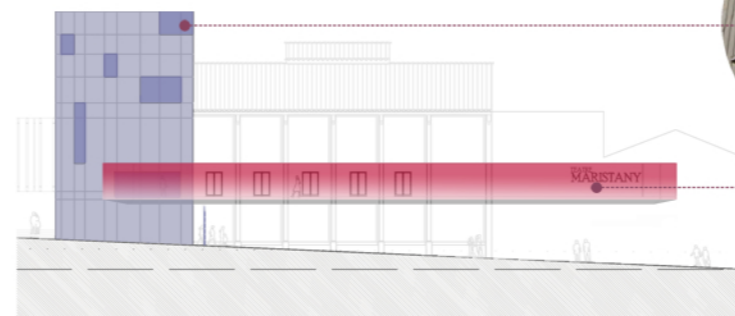
espais doble altura-torre defensa

zona servei-hall-accessos



## reemplaçar. caixa escènica

Es proposa canviar la caixa escènica per una altra adaptada a les necessitats i provista dels mecanismes actuals. Pel que fa a la volumetria es proposa de col·locar, reemplaçant a l'actual, un nou cos contundent, fosc i massís provist d'obertures puntuals que quedaran integrades en el pla de façana, quedant totalment desapercebudes al estar tancades. Vinculat a la caixa escènica es col·locarà una passera exterior que jugarà com a element de nexa entre l'edificació existent i la nova caixa escènica.



## nova edificació. centre esportiu

Pel que fa a la nova edificació, es decideix situar-la adossada al mur de tancament de la parcel·la del Casino, aprofitant la gran alçada actual del mateix. Es proposa que el propi edifici generi un fons d'acabat al pati, alhora que hi alberga un nou ús.

La pell de tancament de l'edifici està generada de forma que es pugui percebre com un tot continu, a forma de cortina, fet que permet organitzar el volum interior lliurement, en base al tipus d'activitat que s'hi desenvolupa, obrint-se, quan cal, a un seguit de patis que es generen a pla de façana, sense que puguin ser percebuts des de l'exterior, i que permeten unes generoses entrades de llum cap a les estances interiors. El versàtil tancament permet evitar una acumulació de nova edificació conformada a partir de pedaçs, permetent donar una visió unificada del conjunt.

Pel que fa a l'interior, la planta queda organitzada en dues grans àrees diferenciades. D'una banda, el bloc d'edificació il·luminat al carrer Roger de Flor, més petit, on s'hi situen les oficines i vestidors. El cos que el continua, alberga la piscina i les sales d'activitats.

Les entrades de llum i les comunicacions verticals, en forma d'espais a doble alçada, són elements bàsics per a un projecte que el caracteritza la seva longitud. D'aquesta forma, s'aconsegueix una connexió visual entre els tres nivells diferents que el conformen, permetent una bona il·luminació arreu i posant de manifest l'amplitud i continuïtat visual que generen.



il·luminació patis i lluernaris



connexió entre plantes\_espais de doble altura

